

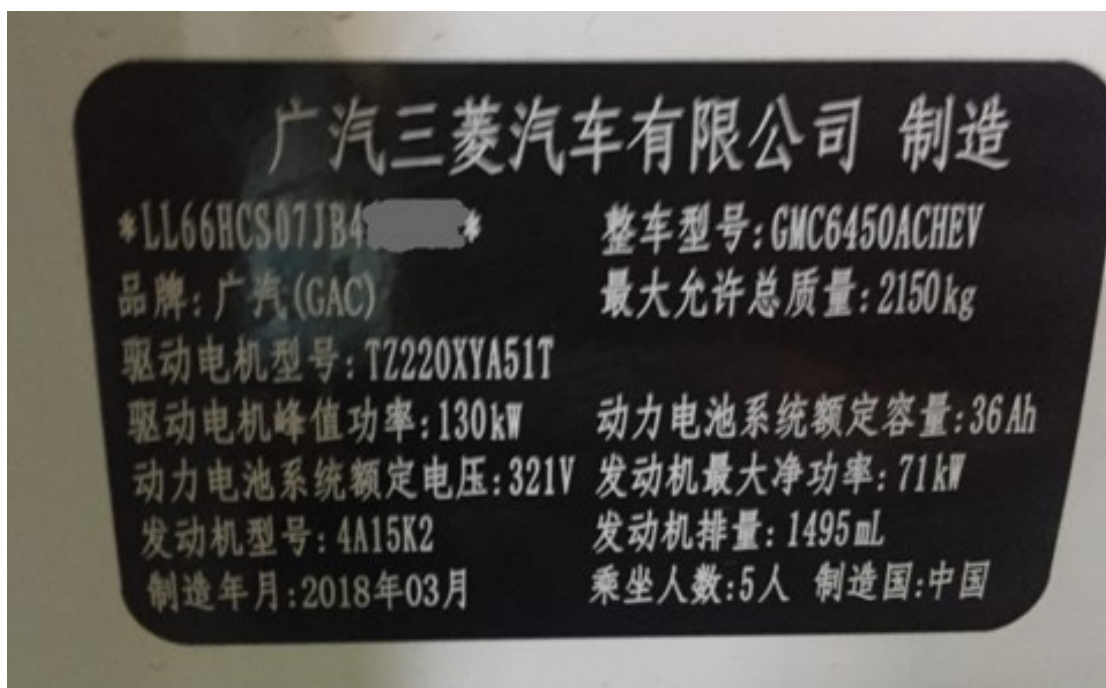
2018 年广汽三菱祺智 PHEV 胎压传感器标定

功能说明:

- 轮胎调换或更换胎压传感器时, 需要做胎压传感器标定功能。

实测车型:

- 2018 年广汽三菱祺智 PHEV, VIN 为: LL66HCS07JB4****, 如下图:



操作指引：

- 1). 此车左后轮和右后轮调换位置，需要做胎压标定功能。使用广汽传祺软件测试，广汽传祺 V10.90 版本无祺智 PHEV 车型，可以选择传祺 GA3S PHEV 车型测试，进胎压系统，如图 1：



图 1

- 2). 选择“特殊功能”，认真阅读提示信息，点“是”继续，如图 2：

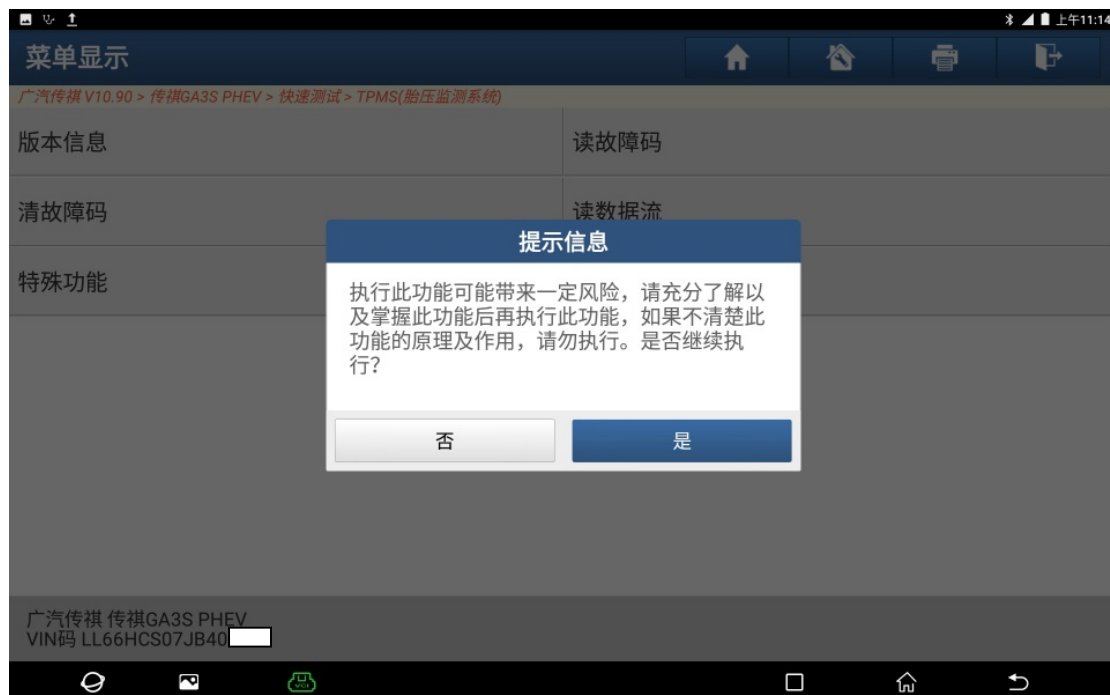


图 2

3). 选择“胎压传感器标定”，如图 3:

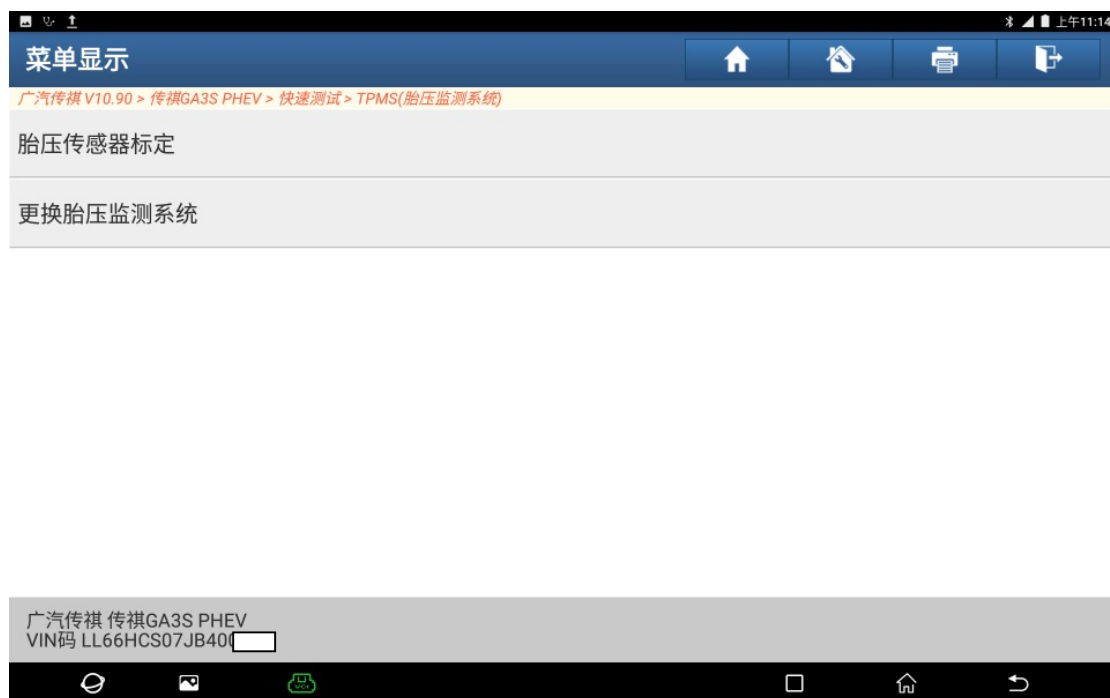


图 3

4). 打开点火开关 ON 档，点“确定”，如图 4:

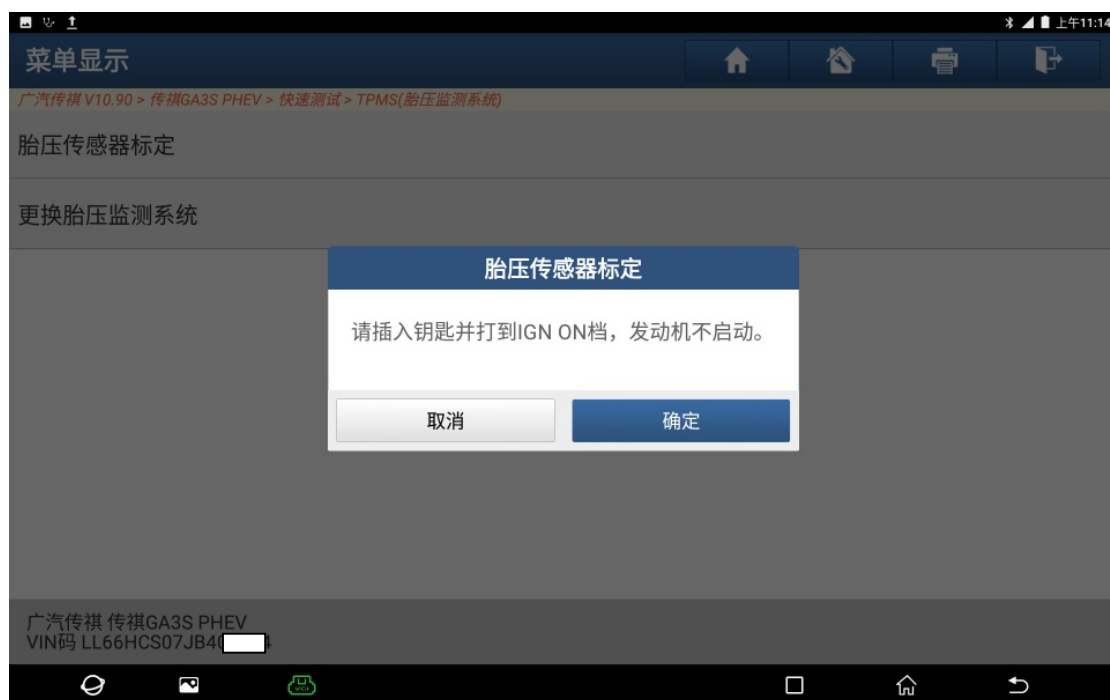


图 4

5). 确认 ECU 信息正确, 点“确定”, 如图 5:

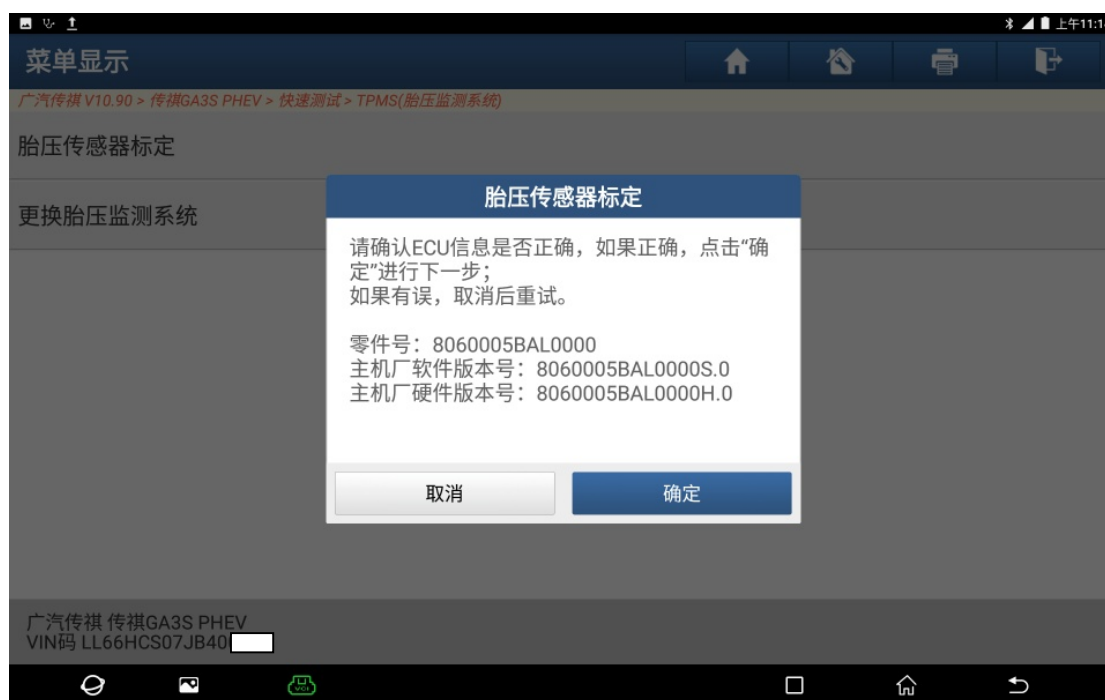


图 5

6). 记录下胎压传感器 ID, 点“确定”, 如图 6:

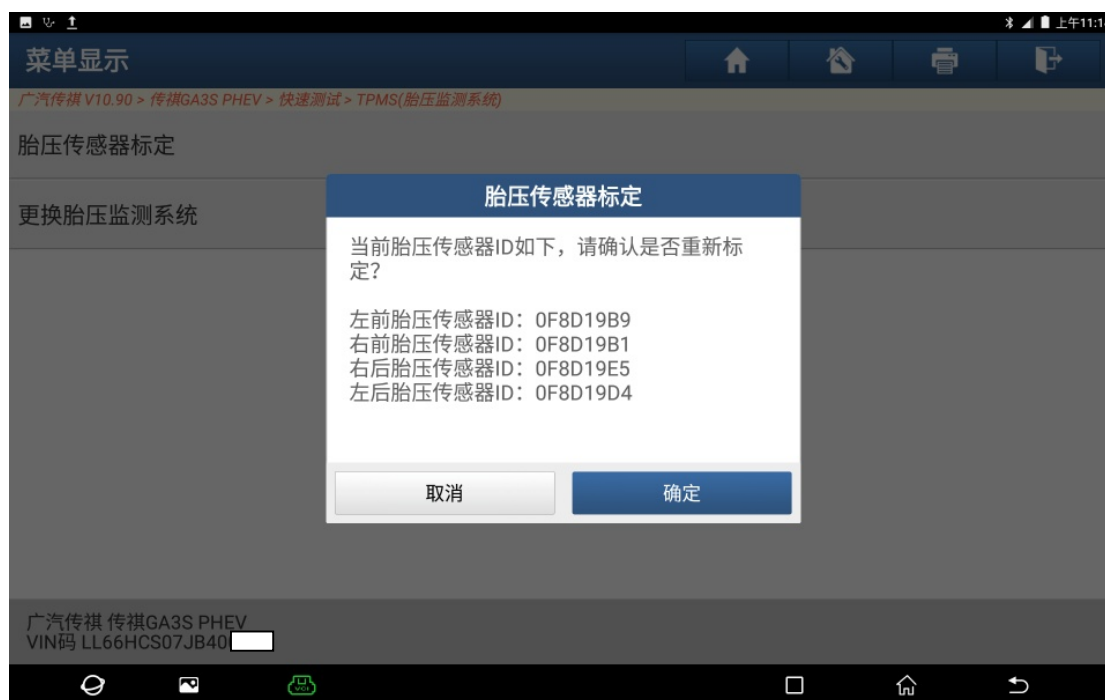


图 6

- 7). 左后轮和右后轮互换了位置, 右后轮输: 0F8D19D4, 左后轮输: 0F8D19E5。点“确定”, 如图 7:

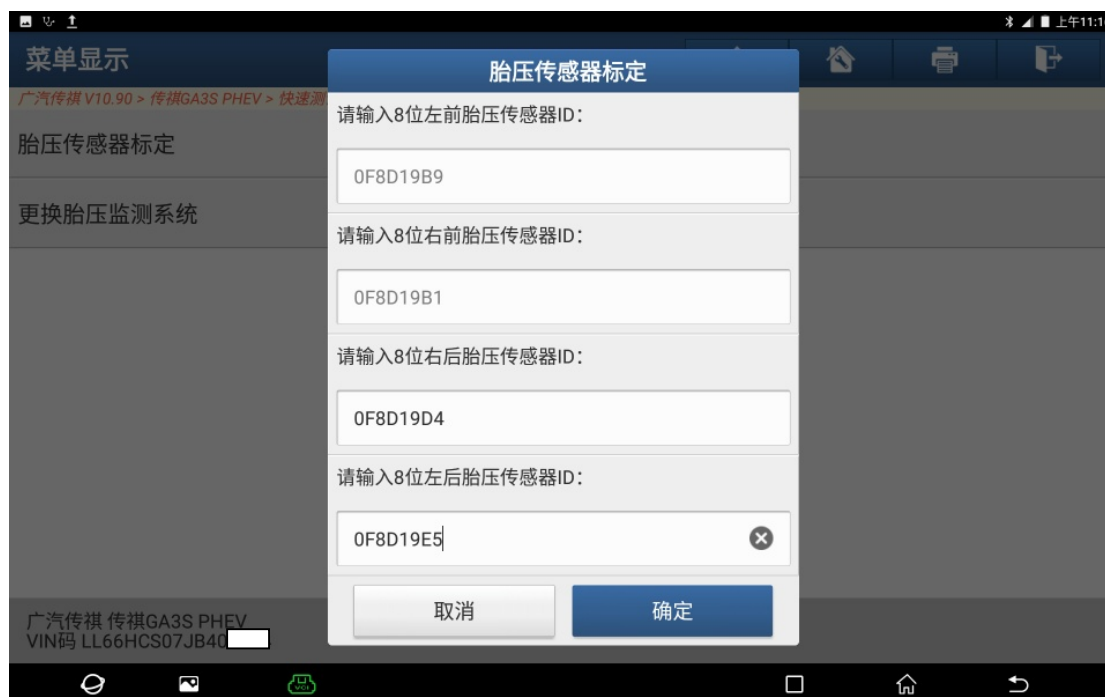


图 7

- 8). 确认输入的 ID 正确, 点“确定”, 如图 8:

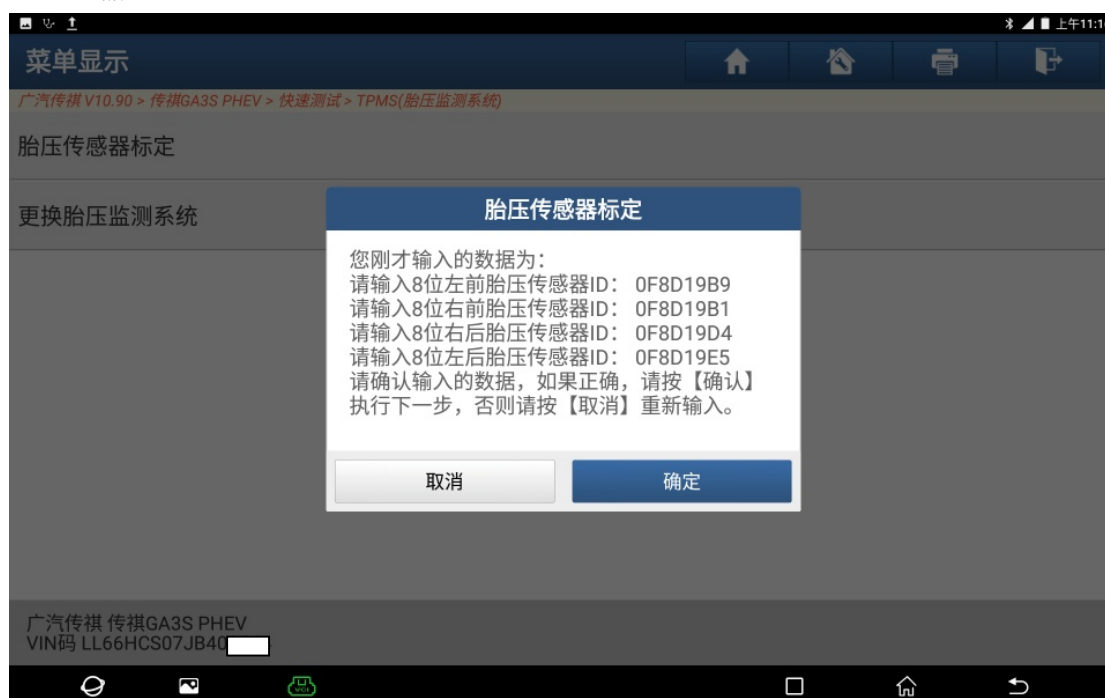


图 8

9). 胎压传感器标定成功，点“确定”，然后进行路试。如图 9：

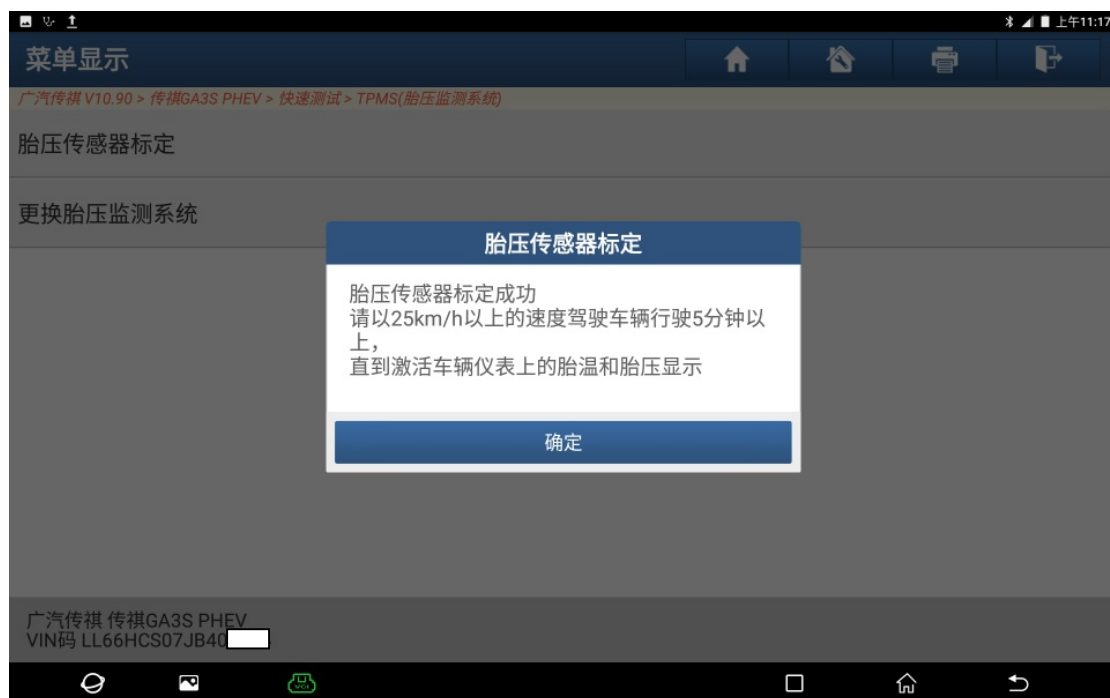


图 9

声明：

该文档内容归深圳市元征科技股份有限公司版权所有，任何个人和单位不经同意不得引用或转载。