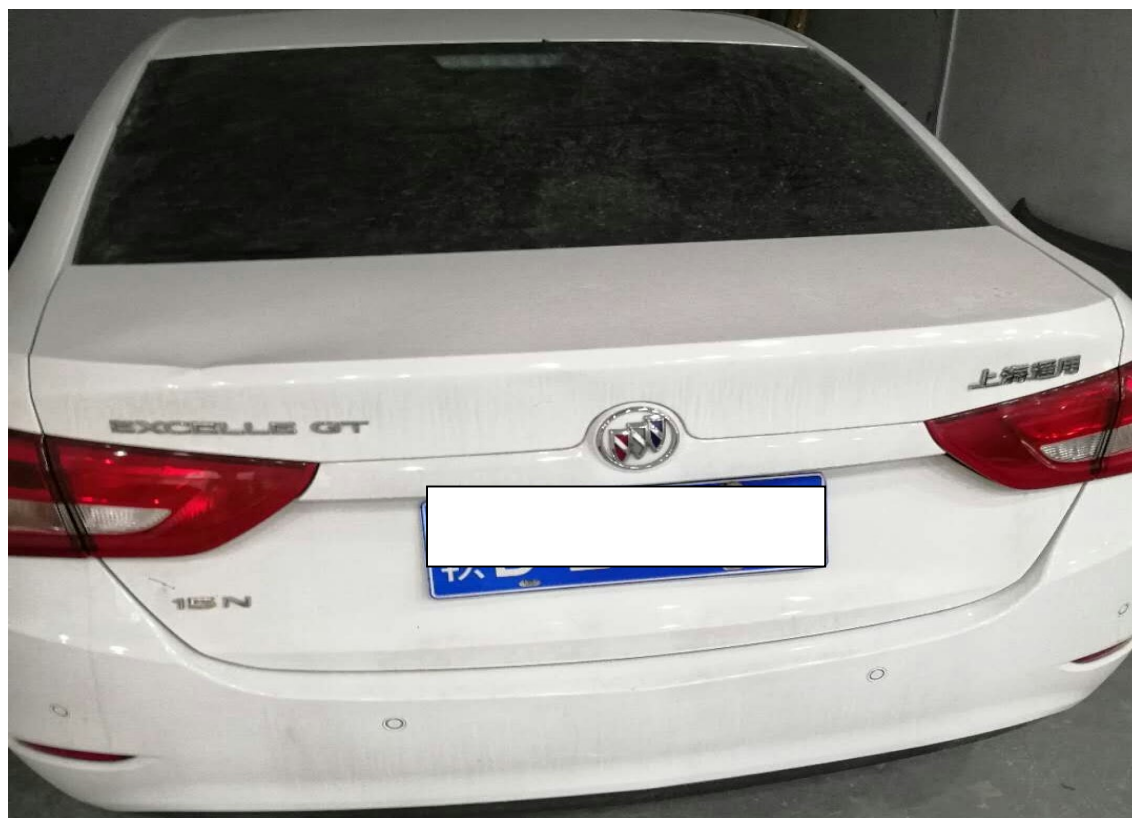


2015 年全新英朗刹车踏板行程位置学习

功能说明： 更换新的刹车踏板传感器之后需使用该功能对传感器重新校准。

实测车型： 2015 年全新英朗 车辆 VIN 码：LSGKE52H2FW19****。



操作指引:

1). 使用“X431-PADV”设备，连接进入后选择“自动搜索”功能（如图 1）；



图 1

2). 选择“快速测试”扫描出全车系统（如图 2）；



图 2

3). 选择“ECM(发动机控制模块)” (如图 3);



图 3

4). 选择“特殊功能” (如图 4);



图 4

5). 选择“刹车顶（刹车踏板行程）位置学习”（如图 5）；



图 5

6). 点“确定”执行下一步（如图 6）；

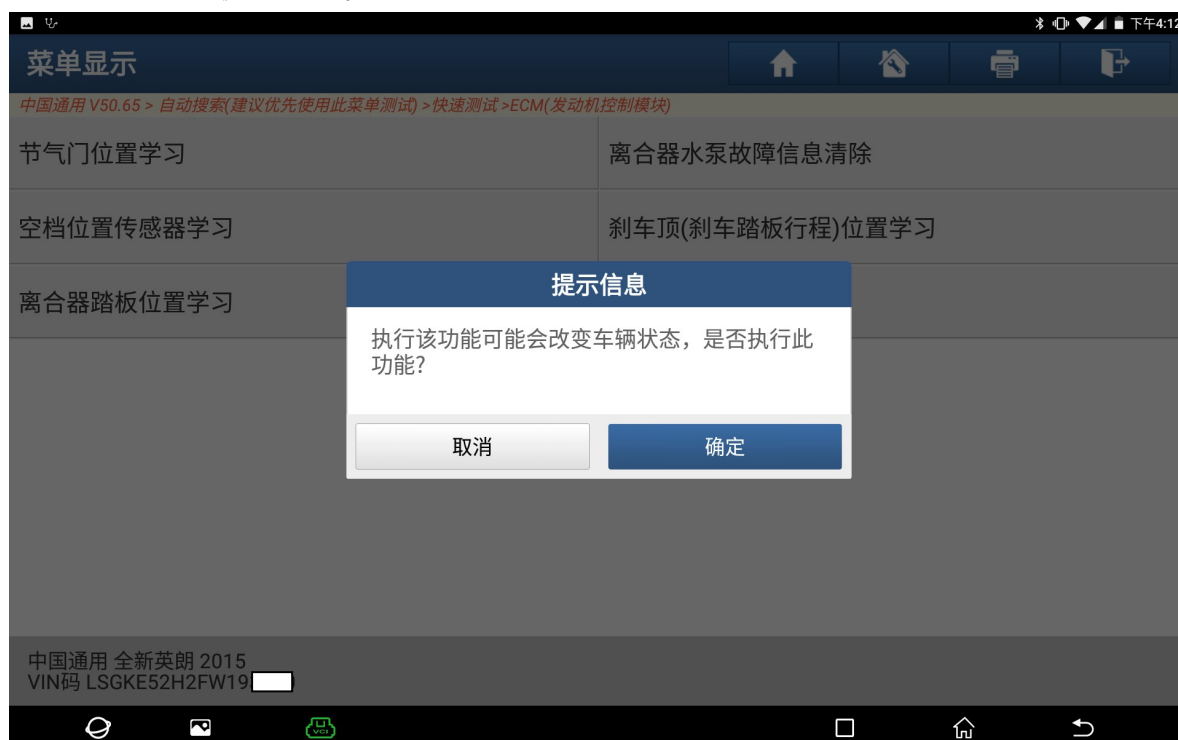


图 6

7). 满足条件“打开点火开关，挡位处于空挡，拉手刹不用踩刹车”，然后点“确定”（如图 7）；



图 7

8). 点“运行”开始学习（如图 8）；

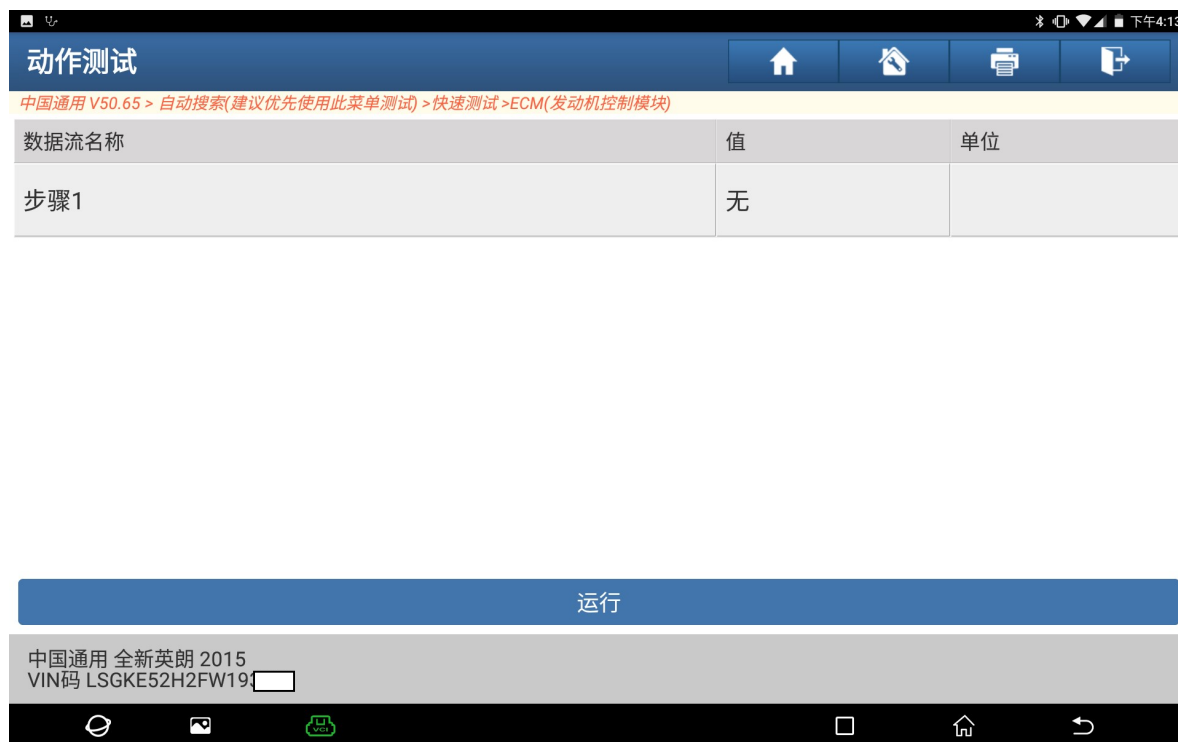


图 8

9). 提示“执行成功，点‘确定’执行下一步”（如图 9）；

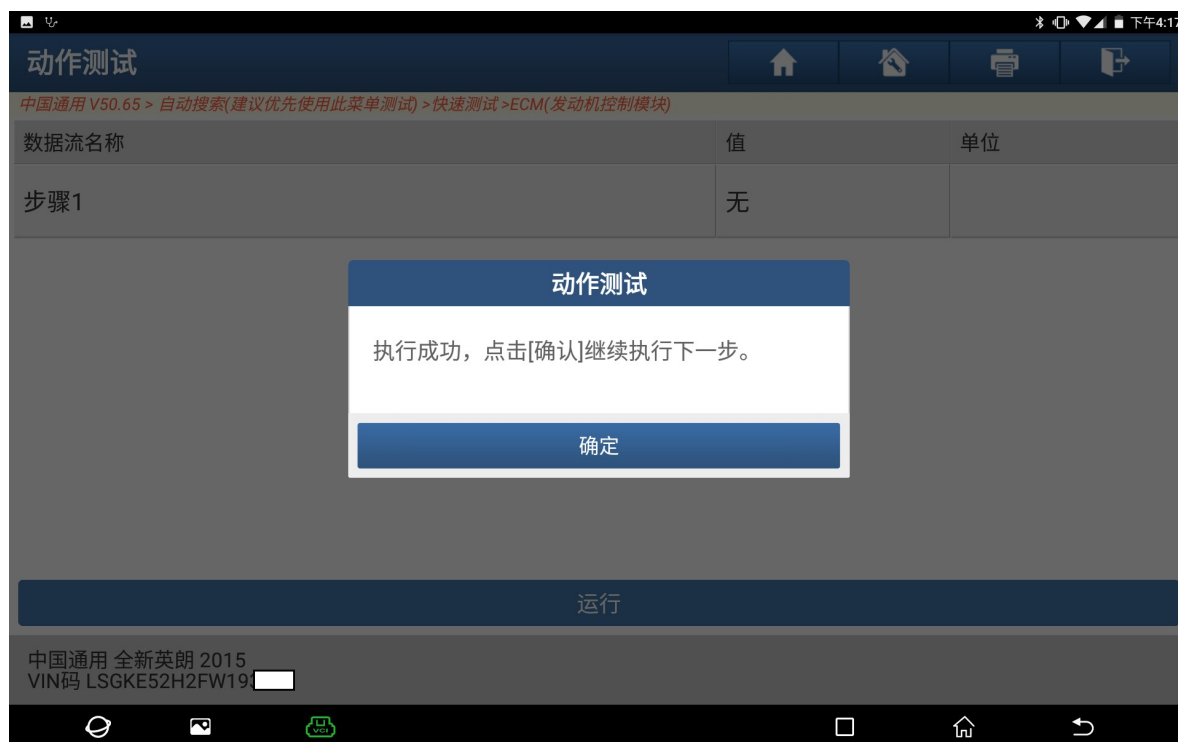


图 9

10). 点“运行”开始下一步骤（如图 10）；

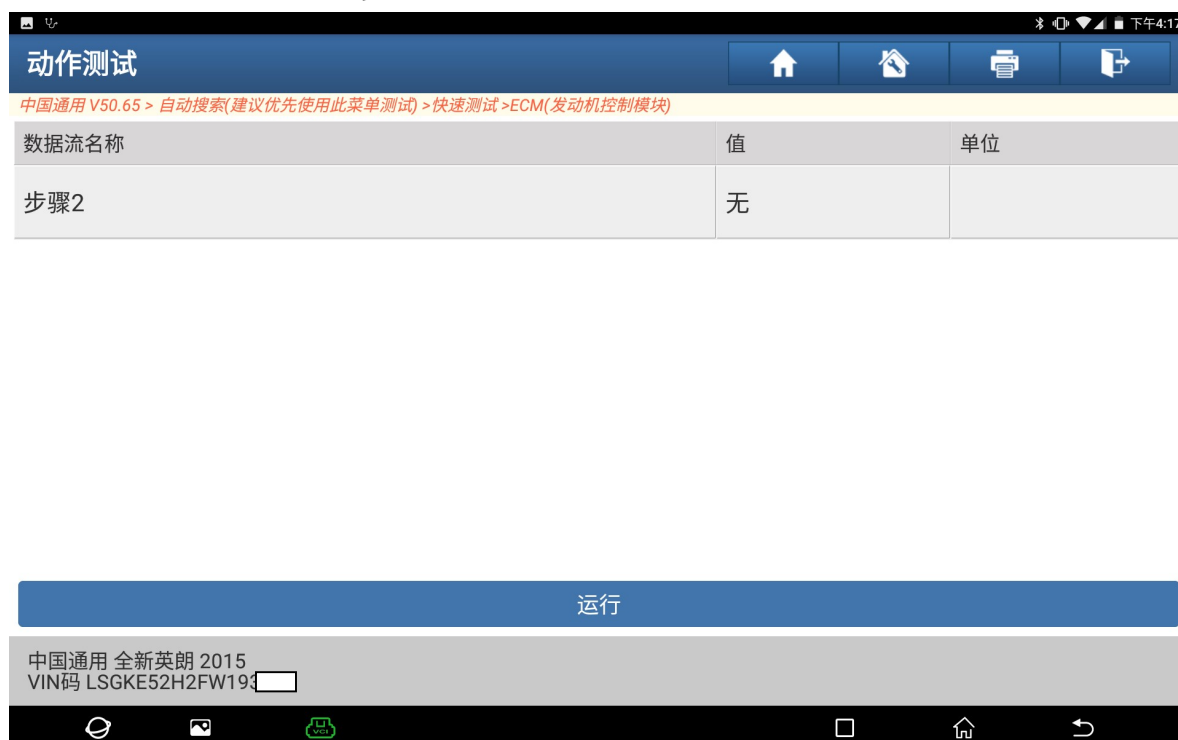


图 10

11). 按提示“刹车踩到底，然后松开等待 5 秒钟”然后点“确定”执行第一次操作（如图 11）；



图 11

12). 按提示“刹车踩到底，然后松开等待 5 秒钟”然后点“确定”执行第二次操作（如图 12）；

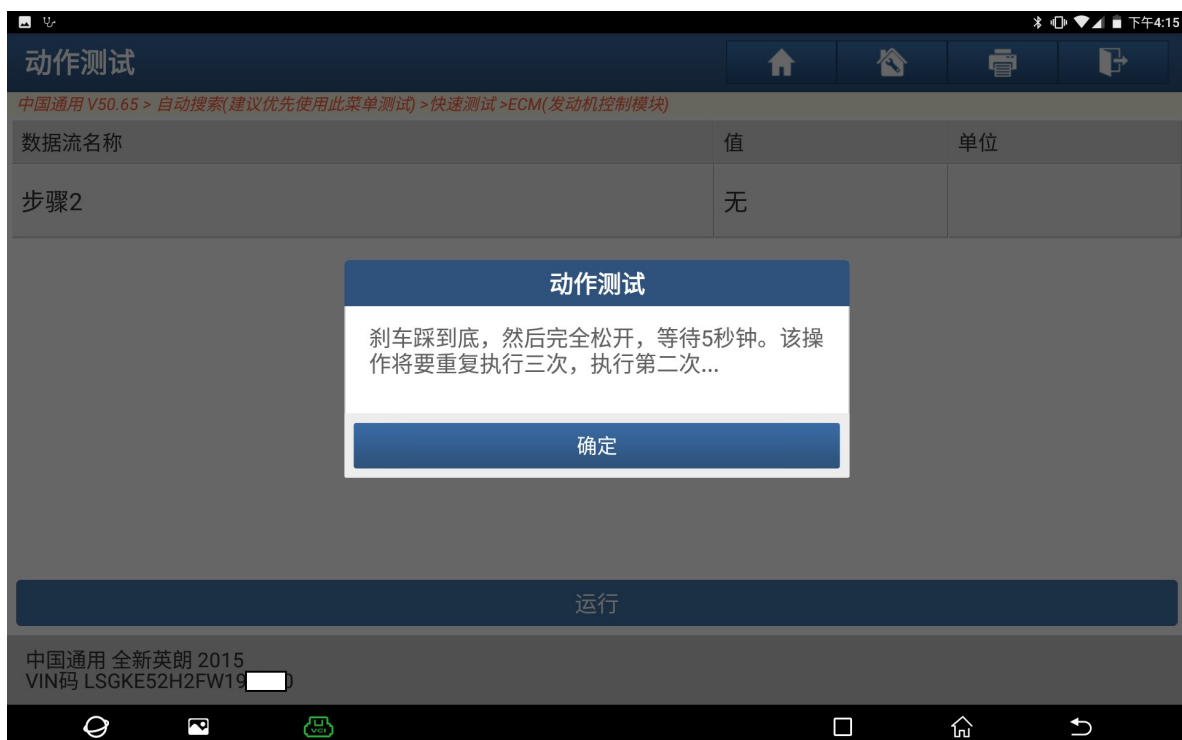


图 12

13). 按提示“刹车踩到底，然后松开等待 5 秒钟”然后点“确定”执行第三次操作（如图 13）；



图 13

14). 点“运行”进行下一步骤（如图 14）；

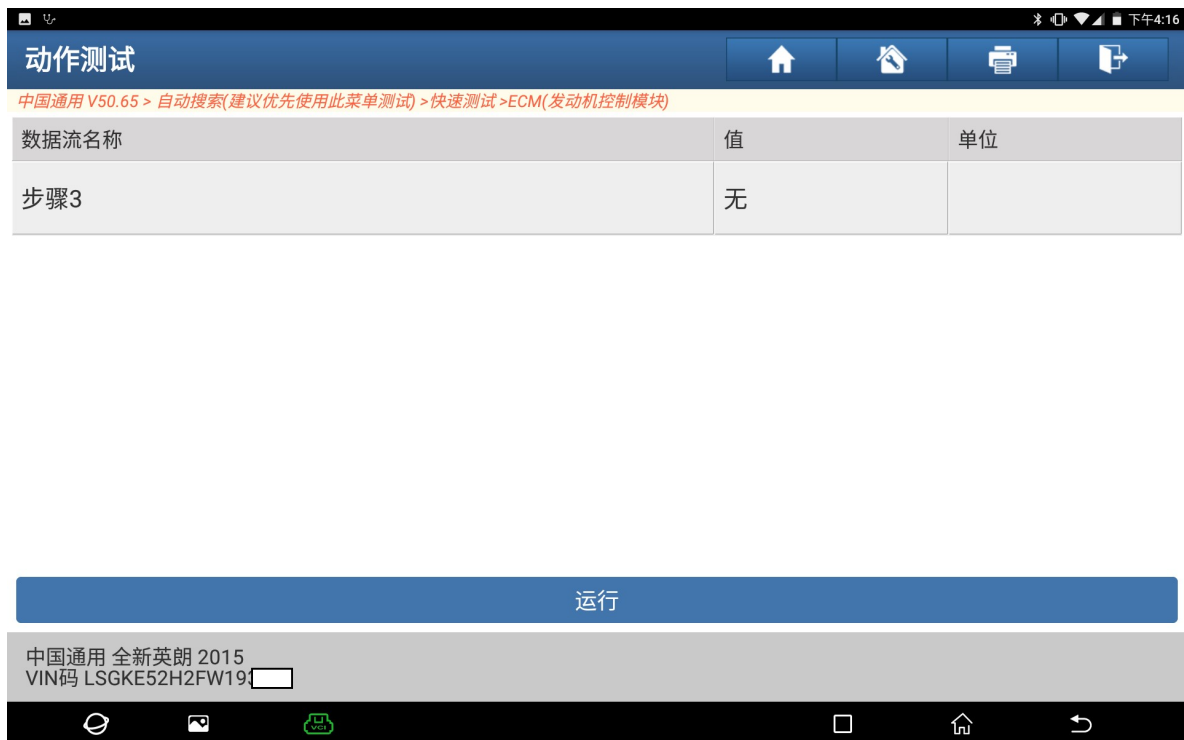


图 14

15). 提示“拨下点火钥匙，开关车门”，然后点“确定”（如图 15）；



图 15

16). 提示“学习成功”，然后点“确定”学习结束（如图 16）。



图 16

声明:

该文档内容归深圳市元征科技股份有限公司版权所有，任何个人和单位不经同意不得引用或转载。