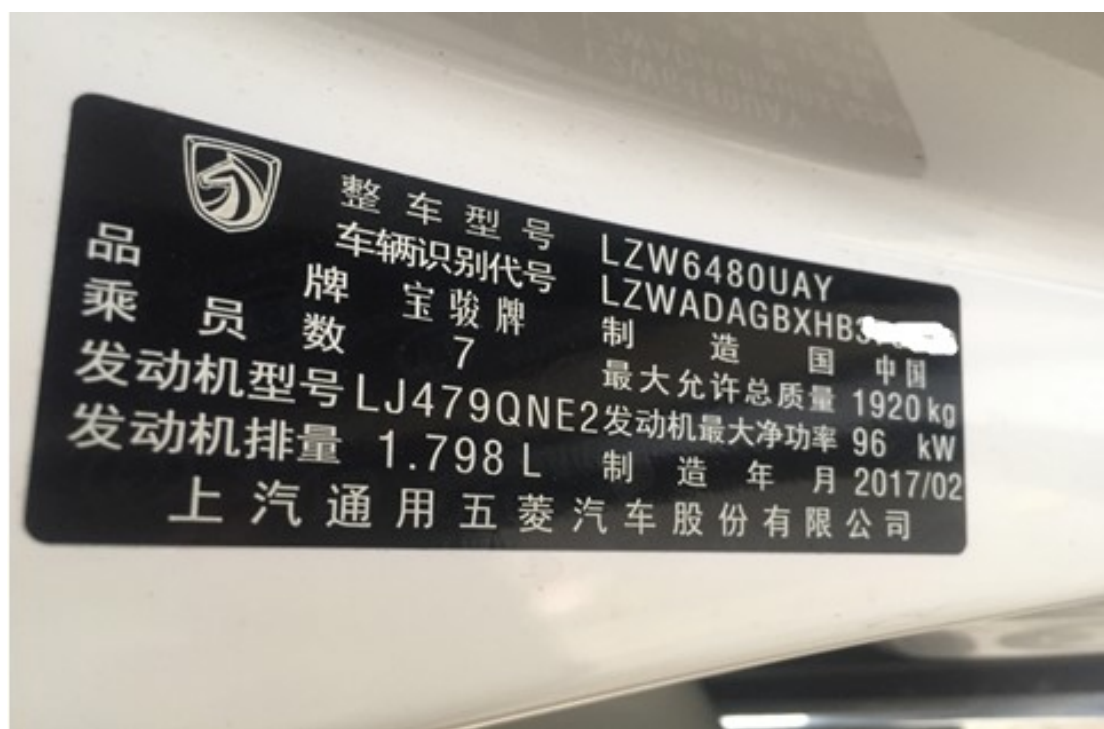


2017 年宝骏 730 转向角传感器零位学习

功能说明： 此功能用来学习转向角传感器零位位置。

实测车型： 2017 年宝骏 730，VIN 为：LZWADAGBXHB37****，如下图：



操作指引：

1). 选择“电子助力转向模块（耐世特）”，如图 1：



图 1

2). 选择“读数据流”，如图 2：



图 2

3). 全选数据流，如图 3:



图 3

4). 读数据流，方向盘转角为：-0.75°，如图 4:



图 4

5). 选择“特殊功能”，如图 5:



图 5

6). 选择“零位学习”，如图 6:



图 6

7). 仔细阅读操作条件, 确定条件满足, 点“确定”, 如图 7:



图 7

8). 正在进行零位学习, 如图 8:

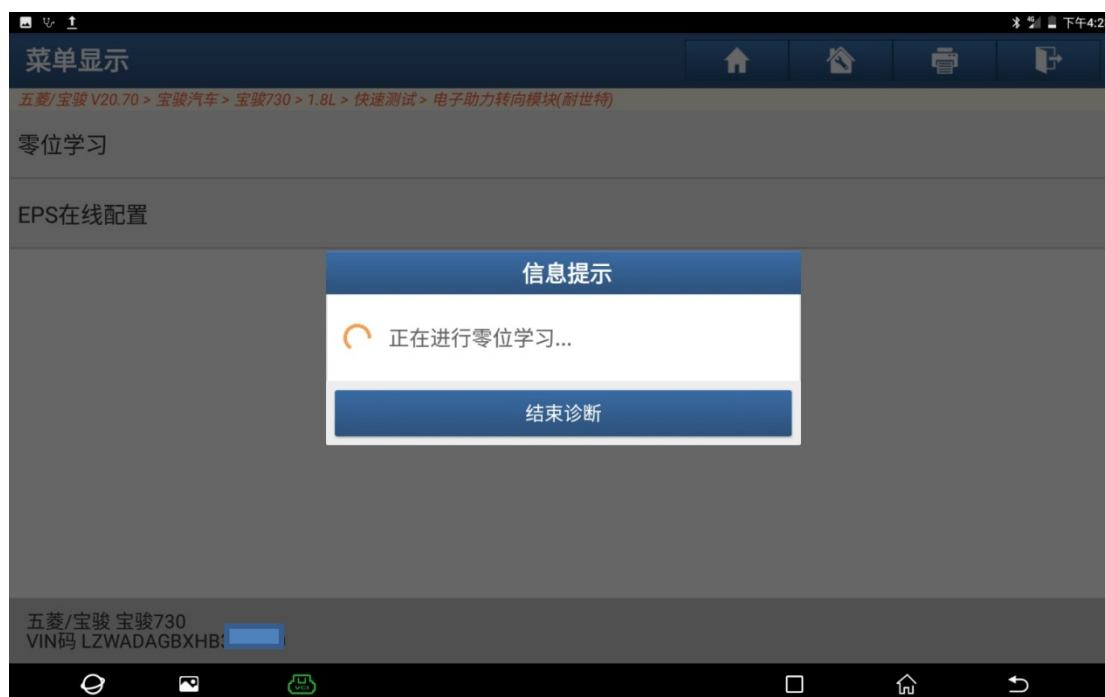


图 8

9). 方向盘转角验证成功，点“确定”，如图 9:



图 9

10). 点“确定”清除 ESP 内部存储的方向盘转角传感器自学习值，如图 10:

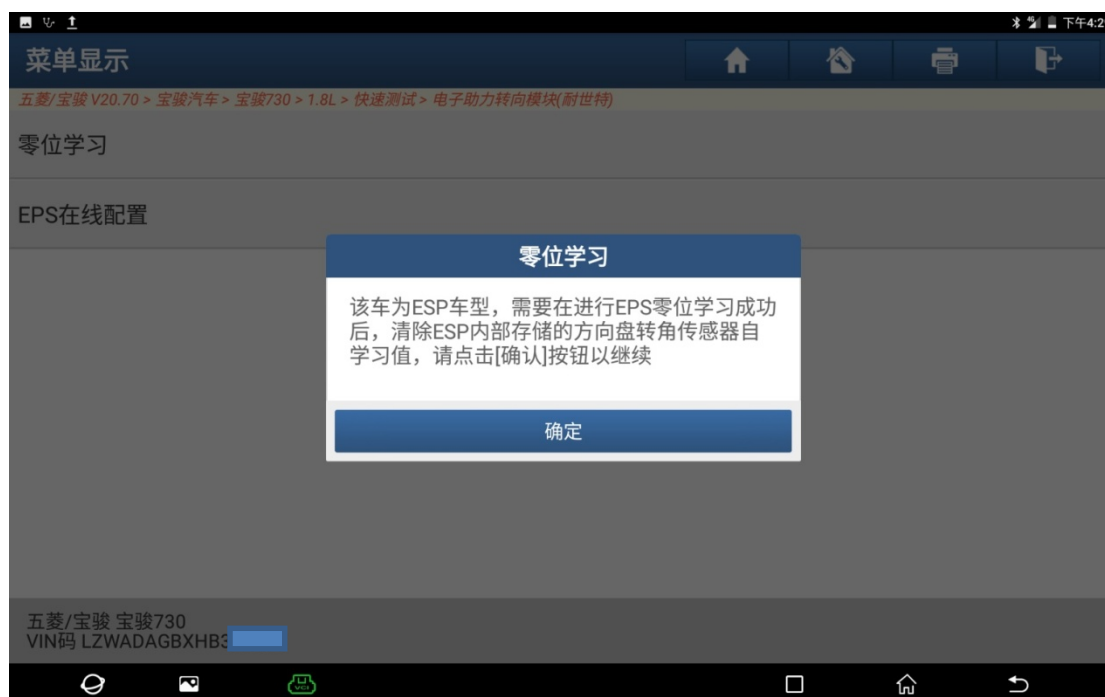


图 10

11). ESP 内部存贮的方向盘转角传感器自学习值正在清除, 如图 11:

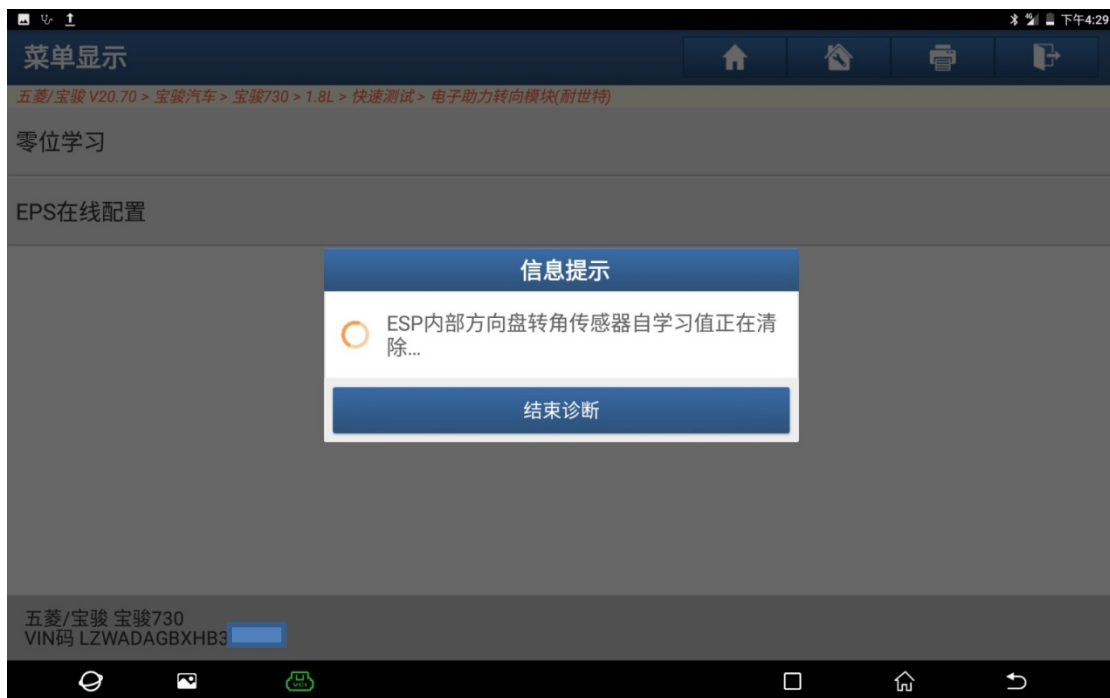


图 11

12). 零位学习成功, 如图 12:

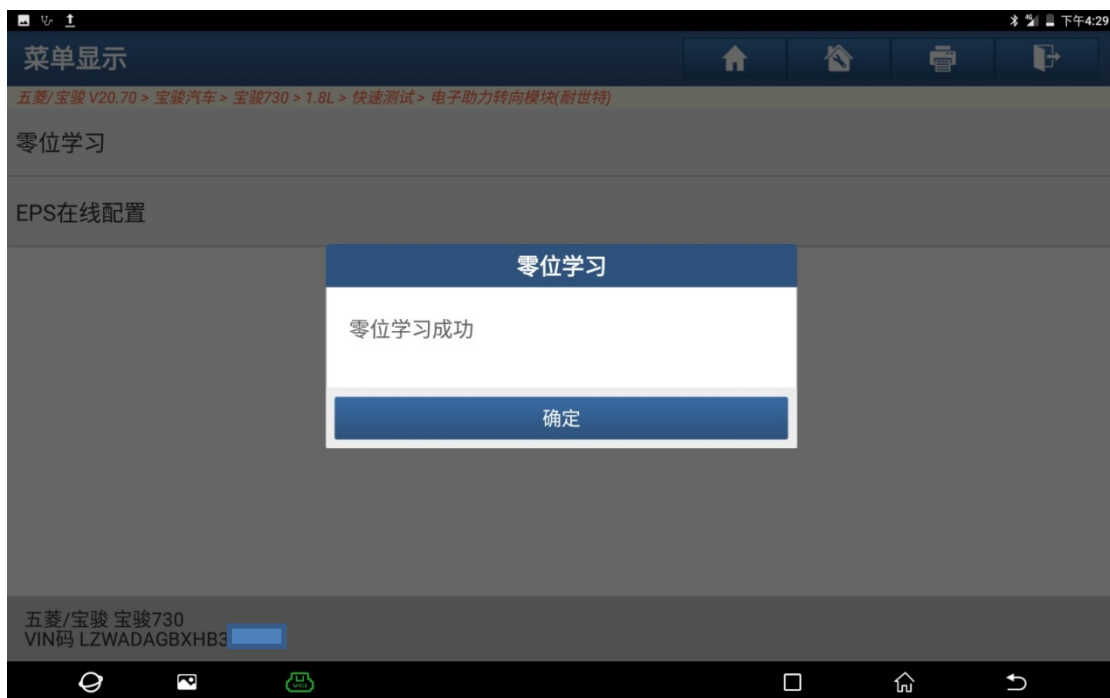


图 12

13). 读数据流, 方向盘转角为: 0° 。如图 13:

数据流名称	值	单位	
EPS供电电压	12.30	伏特	
方向盘转角	0	°	
ECU内部温度	21	摄氏度	
转向输出扭矩	0.10	牛米	
车速有效性	有效		
EPS标定完成情况	是		

(1 / 1)

五菱/宝骏 宝骏 730
VIN码 LZWADAGBXHB

选择标准数据流 数据流采集 图形 报告 录制 帮助

图 13

声明:

该文档内容归深圳市元征科技股份有限公司版权所有, 任何个人和单位不经同意不得引用或转载。