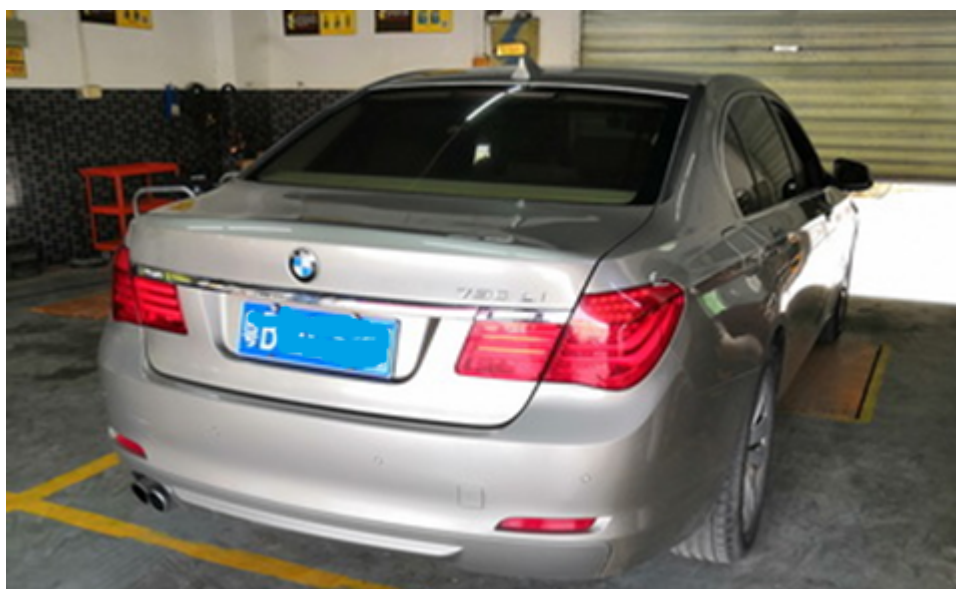
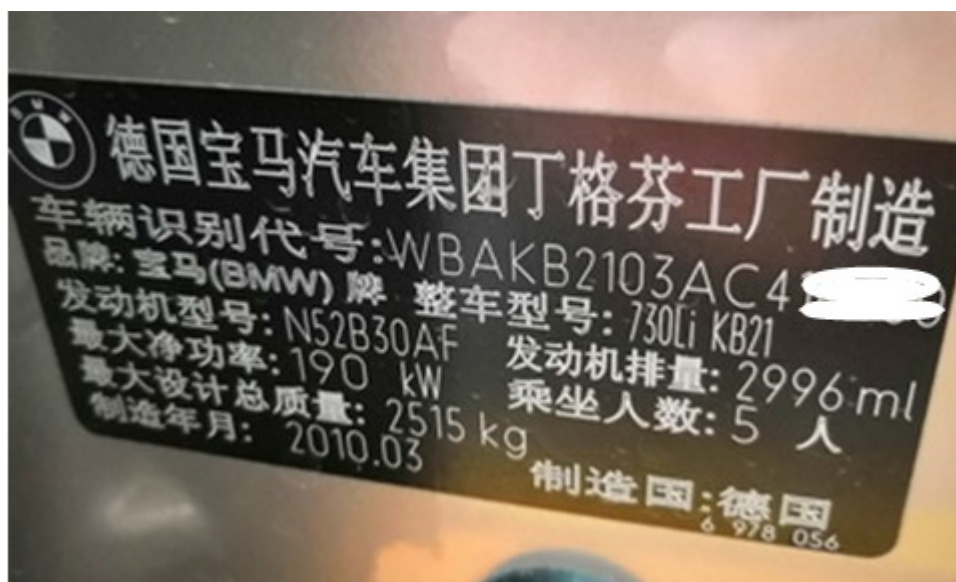


## 2010 年宝马 730Li 车辆高度传感器匹配

**功能说明：** 该功能适用于在车身高度不一致并且没有读到故障码时使用。

**实测车型：** 2010 年宝马 730Li，VIN：WBAKB2103AC4\*\*\*\*，如下图：



## 操作指引:

- 1). 使用元征 X431 PAD III 设备, 选择宝马软件, 点击自动搜索, 选择车型之后点击“特殊功能”进入菜单, 选择“底盘部分”, 如图 1:



图 1

- 2). 选择“高度传感器：试运行”，如图 2:



图 2

3). 选择“进行高度匹配”，如图 3:

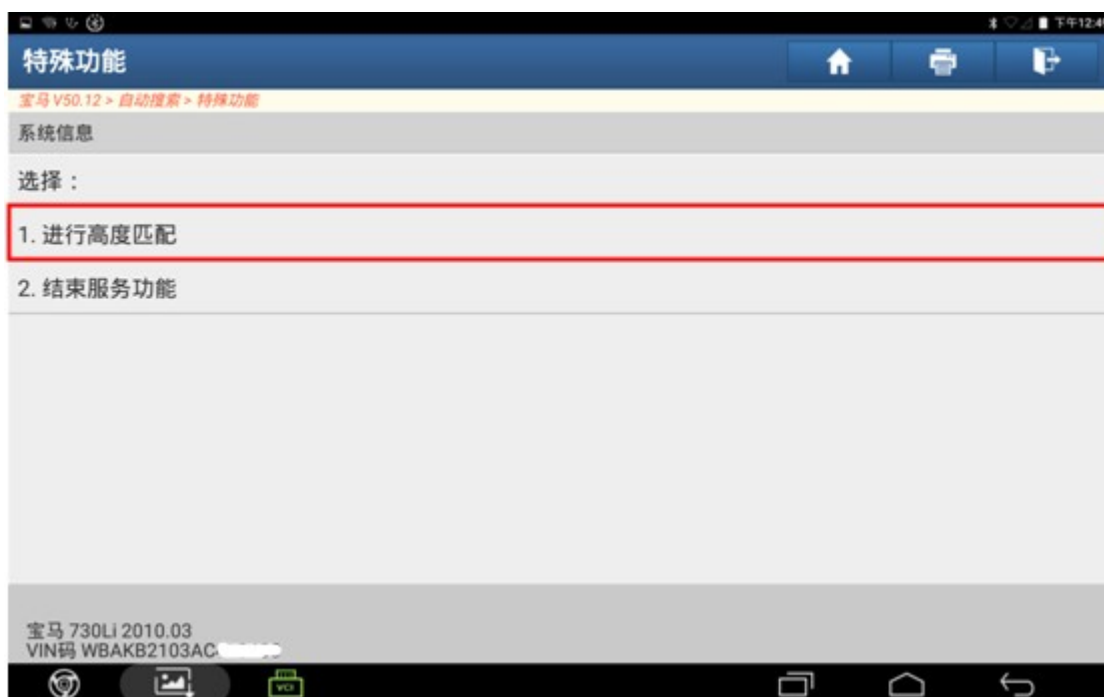


图 3

4). 阅读提示信息，满足高度传感器执行条件后点“确定”，如图 4:

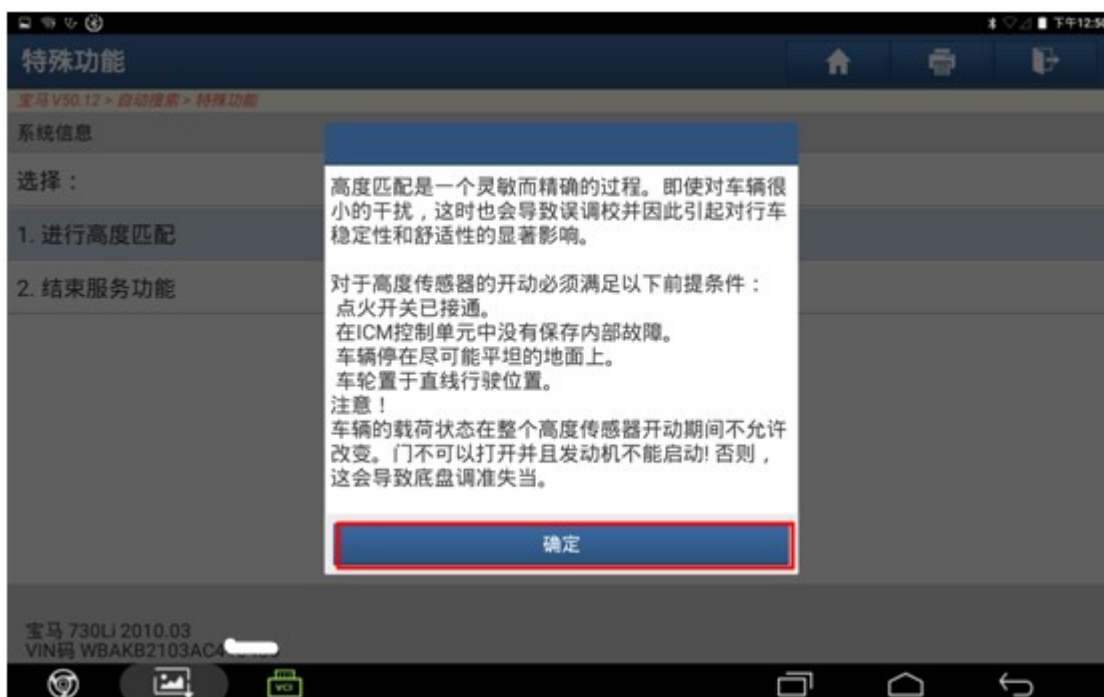


图 4

- 5). 根据实际轮胎尺寸选择“18 英寸”，弹出已确定下列标准高度的窗口之后点击窗“确定”，如图 5:



图 5

- 6). 根据提示要求分别输入左后及右后实际测量的高度值，点击“确定”，如图 6:



图 6

7). 输入右后轮实际测量的高度值，点击“确定”，如图 7:



图 7

8). 点击“是”，如图 8:



图 8

9). 点击“确定”，如图 9:



图 9

10). 阅读提示信息，点击“确定”，如图 10:



图 10

11). 点击“确定”继续前桥匹配，如图 11:



图 11

12). 点击“确定”，如图 12:



图 12



13). 根据提示要求分别输入左前及右前实际测量的高度值，点击“确定”，如图 13:



图 13

14). 输入右前轮实际测量的高度值，点击“确定”，如图 14:



图 14



15). 点击“是”，如图 15:



图 15

16). 点击“确定”，如图 16:

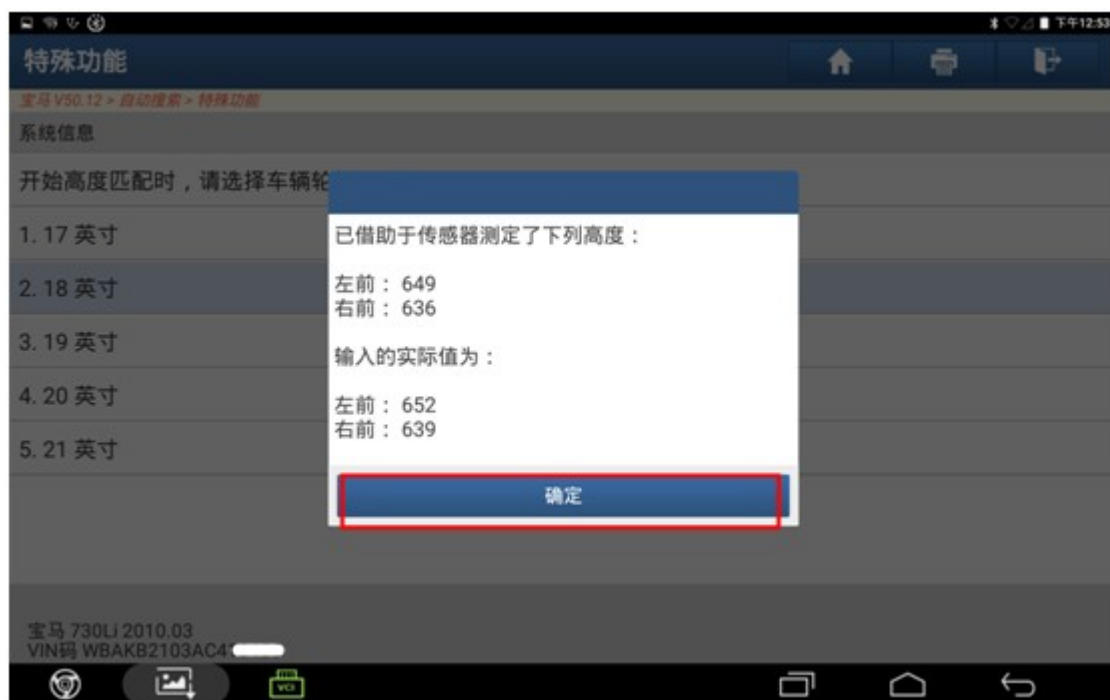


图 16

17). 点击“确定”，如图 17:



图 17

18). 点击“确定”，如图 18:



图 18

- 19). 点击“确定”完成操作（如图 19）；通过试车在外面跑一圈可以正常调节车身高度，车身的倾斜状态得到纠正，变成水平状态。



图 19

## 声明：

该文档内容归深圳市元征科技股份有限公司版权所有，任何个人和单位不经同意不得引用或转载。