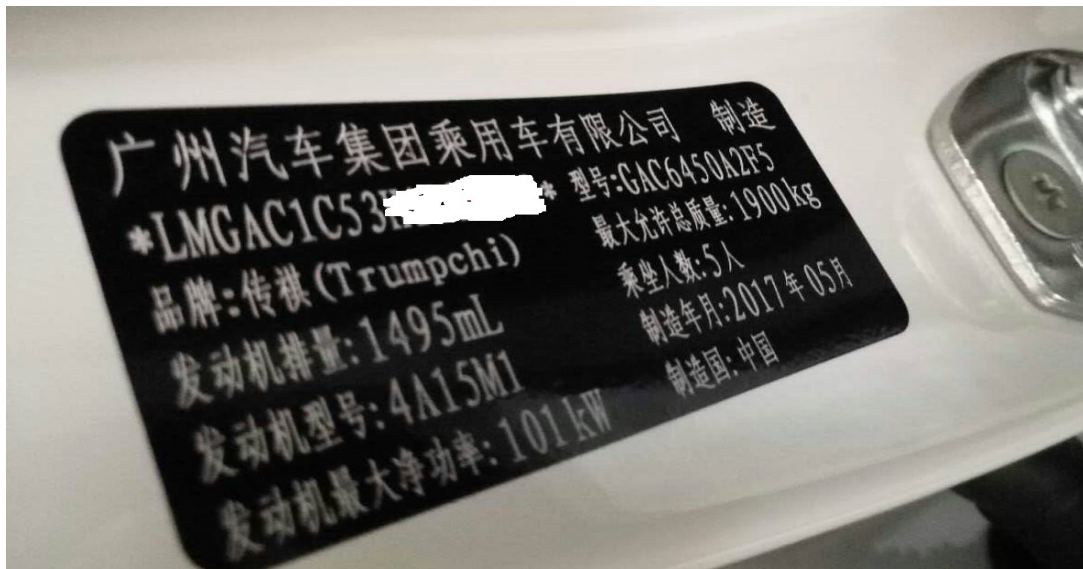


# 2017年广汽传祺GS4 电子助力转向系统更换 ECU 学习

**功能说明：** 更换电动助力转向系统 ECU 后，需使用该功能对转角零点位置进行标定学习。

**实测车型：** 2017年广汽传祺GS4，VIN 码：LMGAC1C53H118\*\*\*\*，如下图；



## 操作指引：

- 1). 选择“X431-PADV 设备”，选择“广汽传祺”车型，连接进入后选择“传祺 GS4”点击进入（如图 1）；



图 1

- 2). 选择“快速测试”扫描出全车系统（如图 2）；

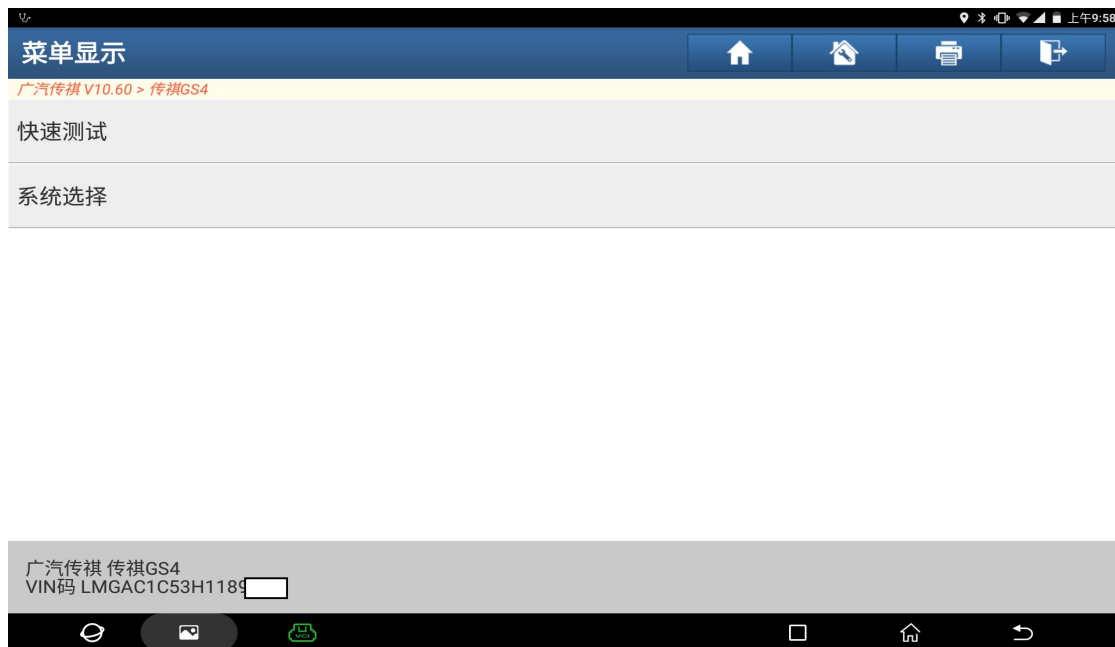


图 2

3). 选择“电动助力转向系统”进入后选择“特殊功能”进入（如图3）；



图 3

4). 选择“更换 EPS”（如图4）；

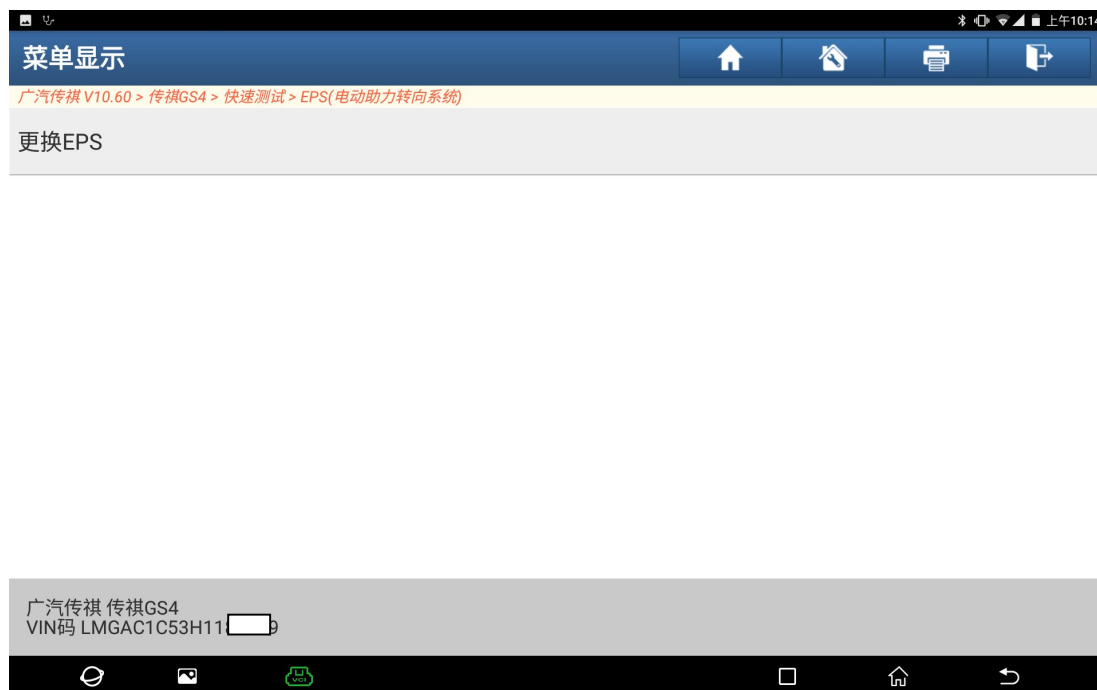


图 4

5). 满足条件“打开点火开关，发动机不起动，确定 SRS 和 EPS 模块安装好”（如图 5）；



图 5

6). 根据提示“确认 ECU 信息是否正确，如果正确点‘确定’进入下一步，不正确则重试”（如图 6）；

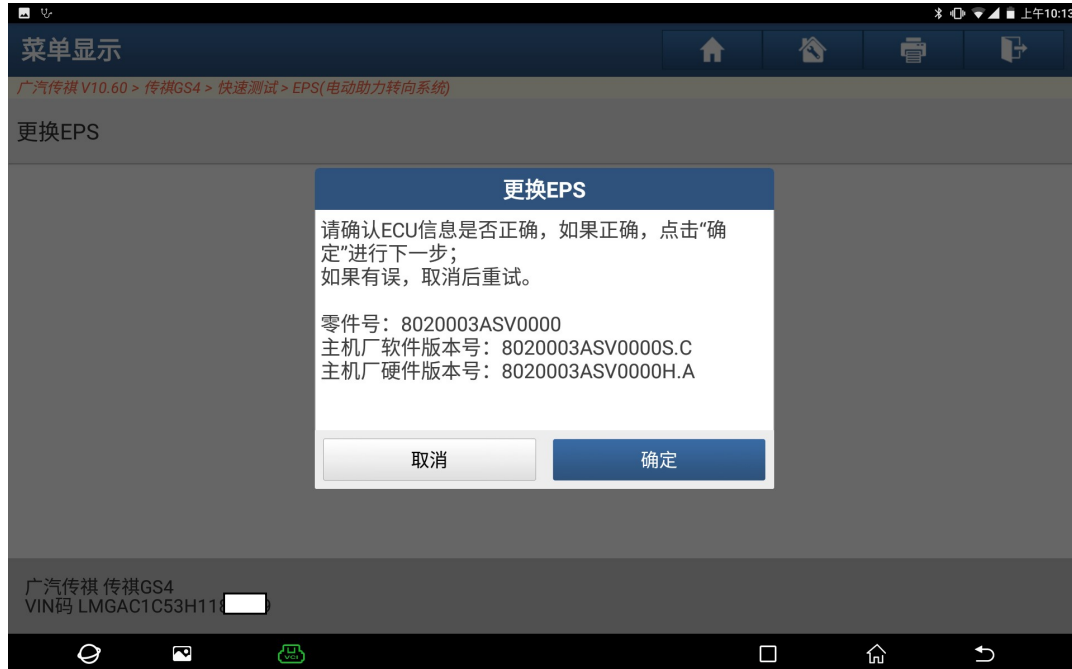


图 6

- 7). 提示“进行转角零点位置标定, 左右转动方向盘, 转动角度都超过 $\pm 30$ 度, 然后回正方向盘, 角度不能超过 $\pm 5$ 度, 然后双手离开方向盘”, 满足后点“确定”(如图 7);

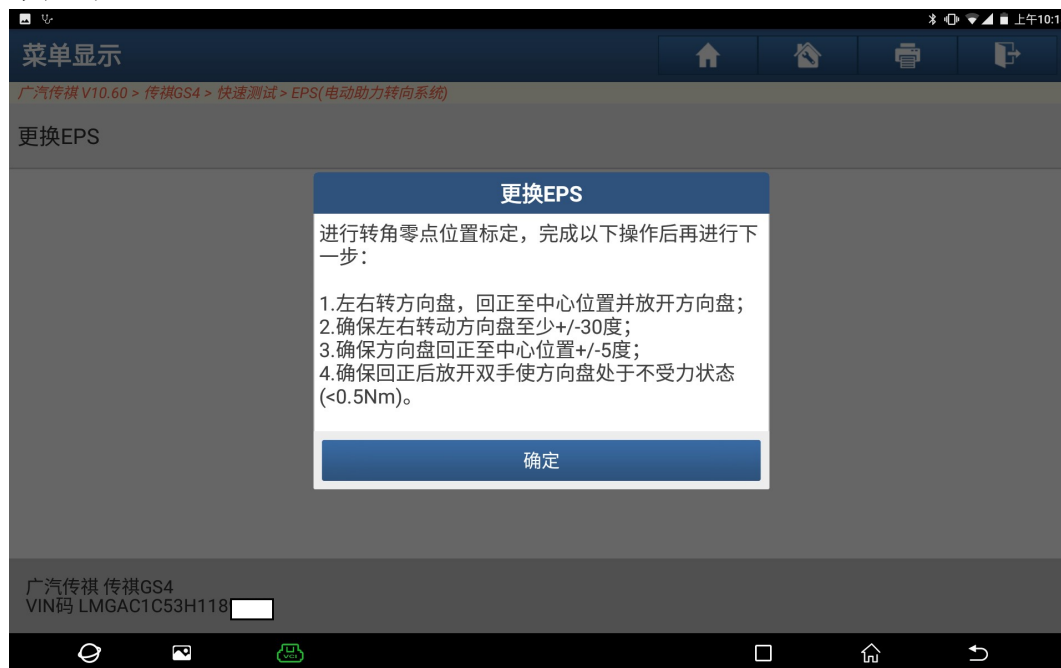


图 7

- 8). 等待一段时间后提示“EPS 更换完成”, 点“确定”学习结束(如图 8);



图 8

## 声明:

该文档内容归深圳市元征科技股份有限公司版权所有, 任何个人和单位不经同意不得引用或转载。