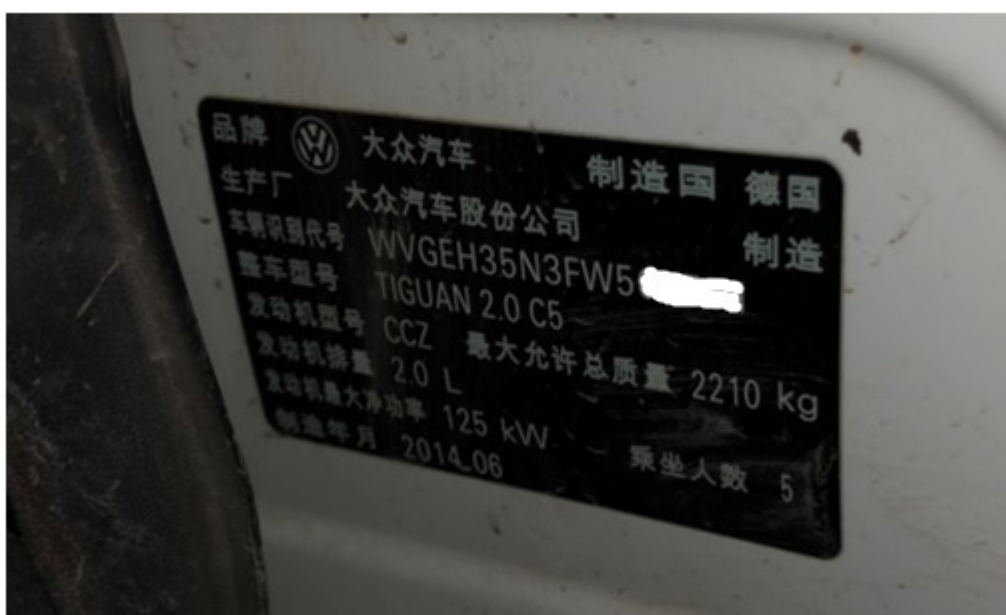


2014 大众途观保养灯归零

功能说明： 车辆保养做完后，使用该功能项对车辆的保养灯进行归零。

实测车型： 2014 年大众途观，VIN 为：WVGEH35N3FW5****，如下图：



操作指引：

1). 使用元征 X-431 PAD III 设备，选择“大众”车系，点击“确定”，如图 1：



图 1

2). 选择“特殊功能”，图 2



图 2

3). 选择“保养归零”，如图 3:



图 3

4). 选择“自动归零”如图 4:



图 4

5). 该车做小保养，选择“机油归零（小保养）”，如图 5:



图 5

6). 选择“将汽车匹配为固定保养周期”，如图 6:



图 6

- 7). 选择“7500 公里/180 天（不带 T）”选项（如图 7）；保养归零操作结束，仪表盘的保养灯已不显示；



图 7

声明：

该文档内容归深圳市元征科技股份有限公司版权所有，任何个人和单位不经同意不得引用或转载。