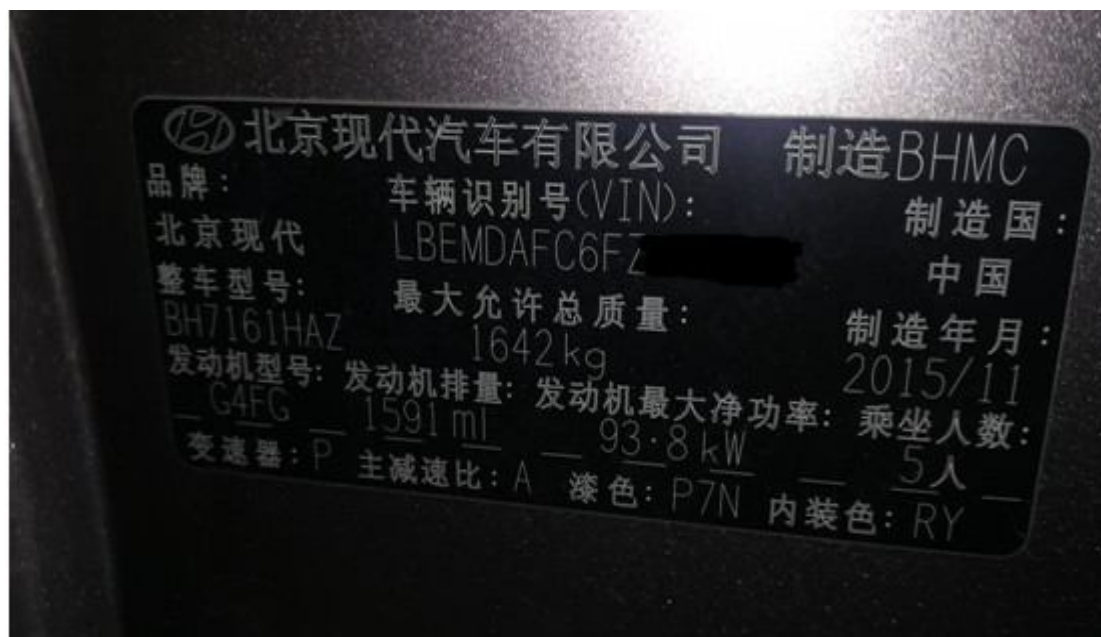


2015年北京现代朗动自动变速箱重设自适应值

实测车型： 2015年北京现代朗动，VIN：LBEMDAFC6FZ77****，如下图：



功能说明： 更换自动变速箱后，此功能用于消除以前使用过的 T/A 的自适应值，重设自适应值（自动变速器学习功能：变速器在生产过程中会出现各种偏差（如油压、离合器间歇等），而且根据使用时间的长短，变速器也会出现不同程度的老化现象，如离合器、制动器打滑及油路间歇等内部装置出现变化。因此为了弥补这些偏差并防止变速器老化，变速器控制单元对变速器的状态进行监控并学习。如果是新车，变速器控制单元会通过学习驾驶员的驾驶习惯、路况条件及驾驶倾向等，使变速器始终处于最佳工作状态，但如果这种学习功能因受到各种影响而学习不充分或者效果不明显，就会出现换挡冲击或者换挡延迟等故障现象，因此有必要对自动变速器控制单元进行强制学习）。

操作指引:

1). 点击进入“TCM(自动变速箱控制)”系统，如图 1:



图 1

2). 选择“特殊功能”，如图 2:



图 2

3). 选择“重设自动 T/A 值”，如图 3:



图 3

4). 把点火开关打开，不启动发动机，档位在 P 档，点击“确定”，如图 4:

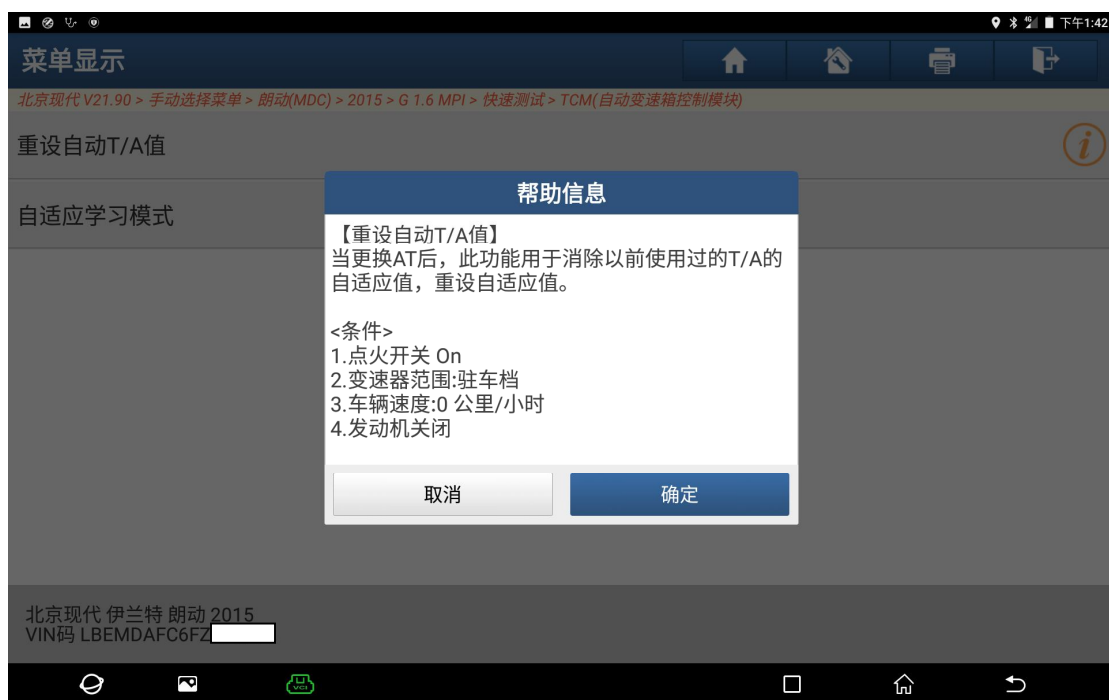


图 4

5). 条件满足点击“确定”，如图 5:



图 5

6). 测试结束，关闭点火开关大约等待 5 秒后再打开点火开关，点“确定”键，如图 5:



图 6

声明:

该文档内容归深圳市元征科技股份有限公司版权所有，任何个人和单位不经同意不得引用或转载。