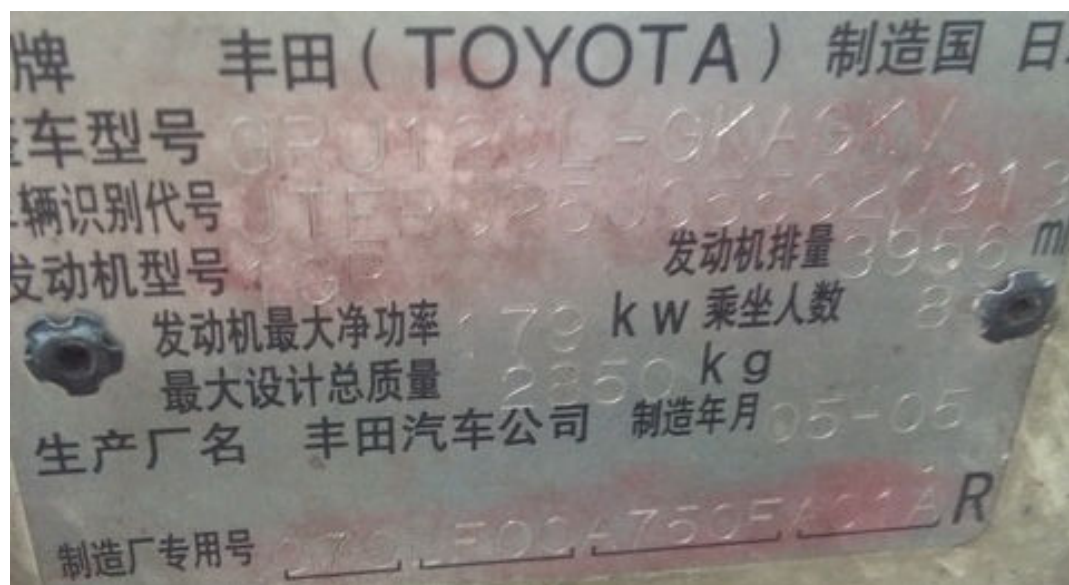


## 2005 年丰田霸道校准横摆率传感器

**车辆信息：** 2005 年丰田霸道，VIN 码：JTE2325J05502\*\*\*\*，如下图：



**功能说明：** 更换 ABS 电脑板，横摆率传感器之后用于校准横摆率传感器。

## 操作指引:

- 1). 使用元征 LAUNCH 的 X431PAD III, 选择丰田车型, 选择“ABS(防抱死制动系统)/VSC(车辆稳定性控制)/TRC(牵引力控制)”系统进入特殊功能项, 如图 1;



图 1

- 2). 选择“测试模式 (模式变更)”后点击“确定”, 如图 2:

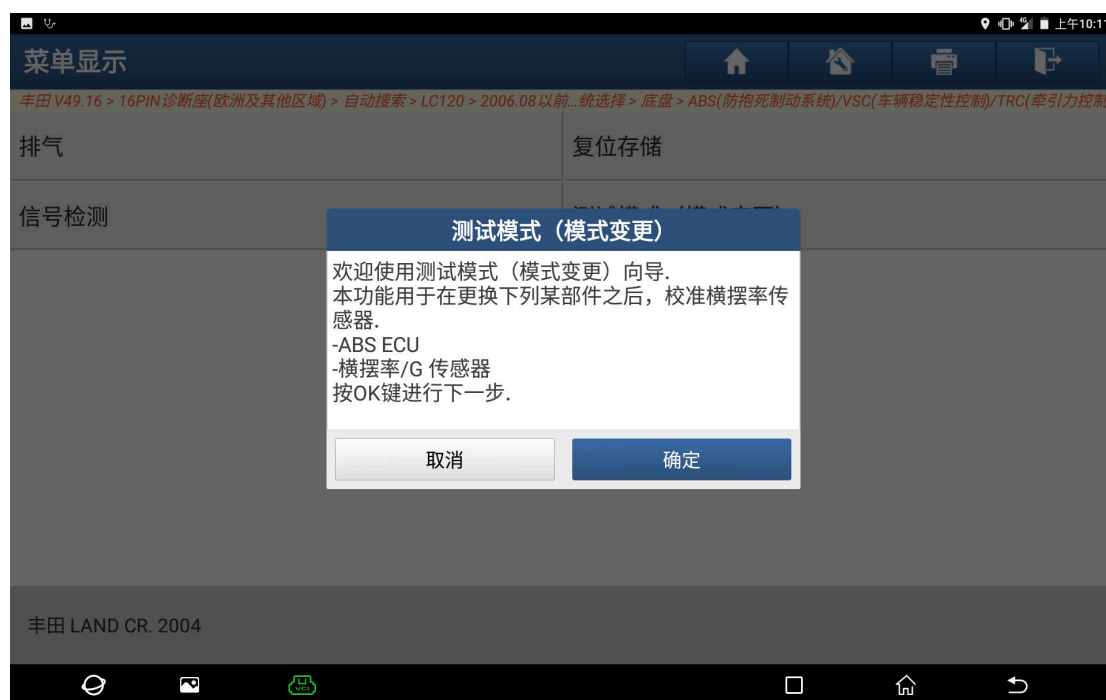


图 2

3). 满足条件后点击“确定”，如图 3:



图 3

4). 满足条件后继续点击“确定”进入下一步，如图 4:

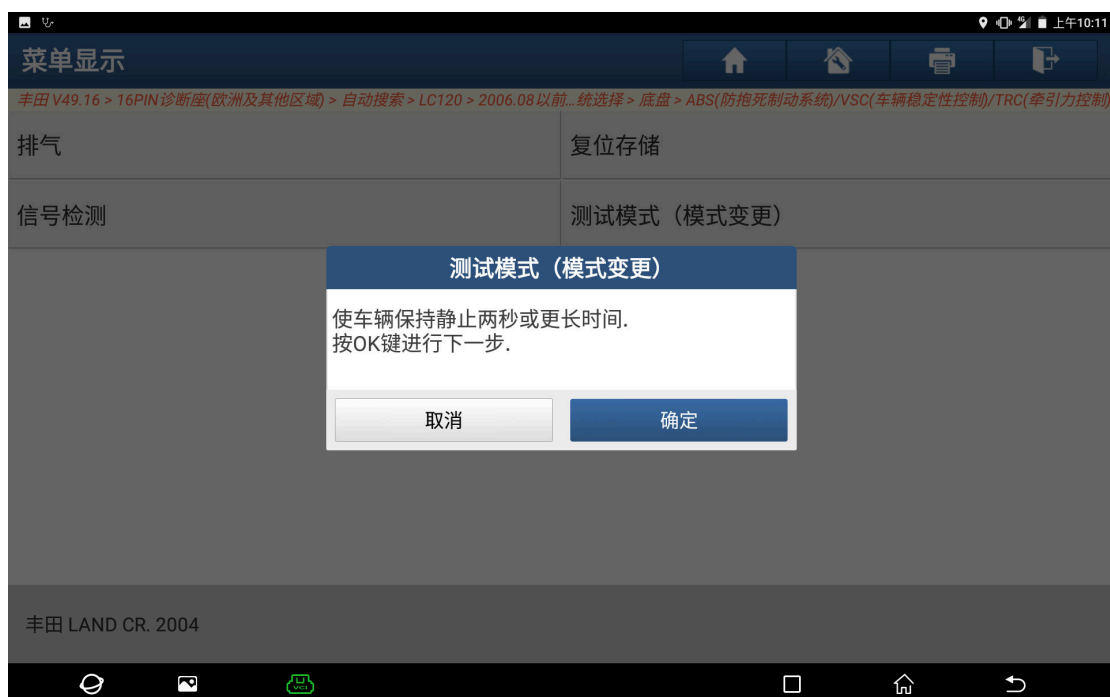


图 4

5). 校准完成, 如图 5:



图 5

6). 通过仪表可以看到 ABS 和 VSC 灯闪亮, 校准完成, 如图 6:



图 6

## 声明:

该文档内容归深圳市元征科技股份有限公司版权所有, 任何个人和单位不经同意不得引用或转载。