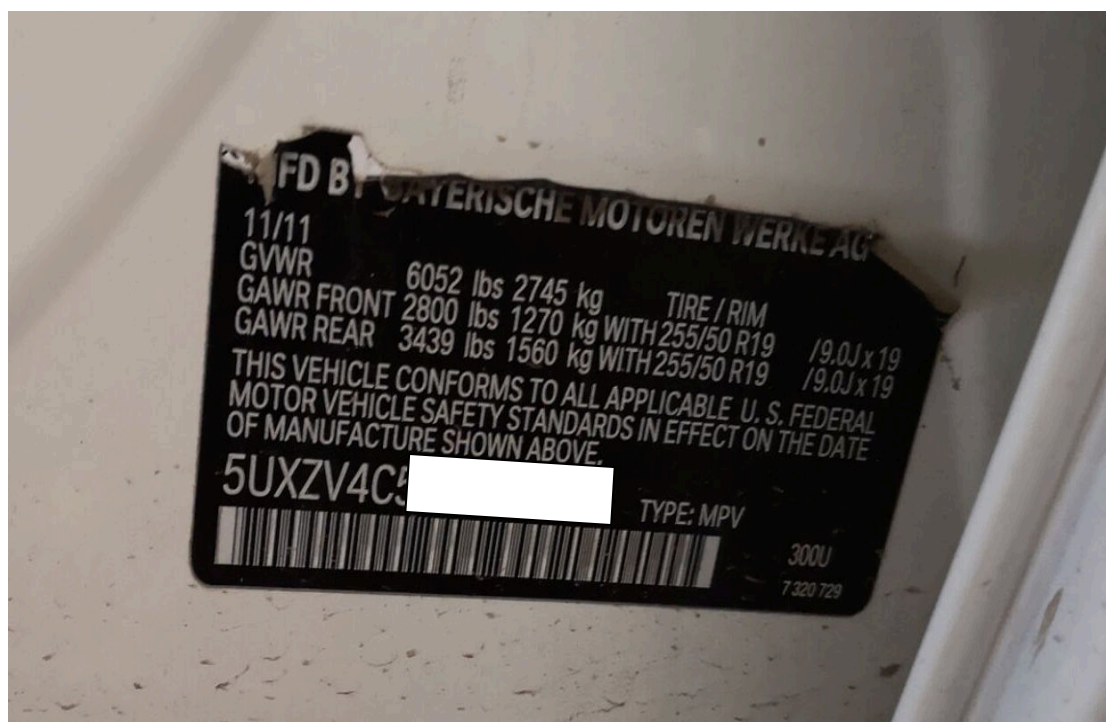


## 2012 年宝马 X5 电动冷却液泵报故障码

车辆信息：2012 年进口宝马 X5，VIN 码：5UXZV4C54CL76\*\*\*\*，如下图



**故障现象：** 用户反映该车发动机冷却液温度间歇性过高，发动机故障灯点亮。

## 故障分析：

连接元征 PADIII 诊断电脑读取发动机故障代码，有 5 个当前故障代码，通过数据流分析冷却液泵转速偏低（正常值为 50-250 转/每分钟）该车辆转速只有 41 转/每分钟，判断出是冷却液泵引起的故障，如下图：



## 解决方案:

1). 先拆除发动机底板和右前轮拆下电动冷却液泵和电子节温器, 如图 1:



图 1

2). 装上新的电子节温器和电动冷却液泵, 如图 2;



图 2

3). 打开点火开关, 将空调的加热调节器开暖风最大档进行冷却液排空, 清除故障码, 启动发动机, 发动机运转正常, 路试后再次读取故障码, 显示无故障码, 故障排除, 如图 3:



图 3

## 声明:

该文档内容归深圳市元征科技股份有限公司版权所有，任何个人和单位不经同意不得引用或转载。