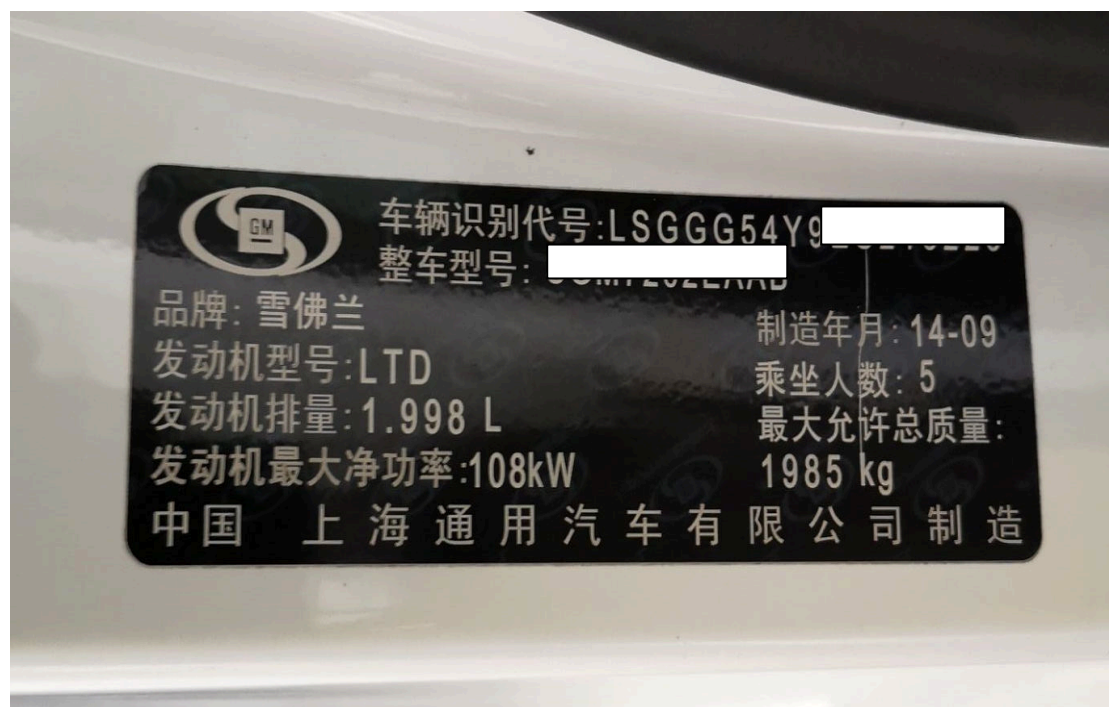


# 2014 年雪佛兰迈锐宝发动机故障灯亮维修案例

**车辆信息：** 2014 年雪佛兰迈锐宝，VIN：LSGGG54Y9ES21\*\*\*\*，如下图；



**故障描述：** 仪表发动机故障灯点亮，车辆加速无力，如下图；



## 操作指引：

- 1). 使用元征 LAUNCH 的 X431-PADIII 设备进行快速测试，读取发动机有 4 个故障代码，进、排气两个凸轮轴电磁阀故障，需要更换，如图 1，图 2；

故障代码	故障码描述	状态
P0010-00	进气凸轮轴位置执行器电磁阀控制电路	本次点火循环: 失败 最近一次测试: 失败和当前 自清除故障码以来: 通过和失败 故障码历史状态: 历史记录 故障灯状态: 已请求
P0011-00	进气凸轮轴位置系统性能	本次点火循环: 未运行 最近一次测试: 未运行 自清除故障码以来: 通过和失败 故障码历史状态: 历史记录 故障灯状态: 未请求
		本次点火循环: 已通过 最近一次测试: 已通过

返回 故障码帮助信息

中国通用 雪佛兰/迈锐宝 2014  
VIN码 LSGGG54Y9E

配件查询 故障码帮助 报告

图 1

读故障码		
中国通用 V50.29 > 自动搜索 > 快速测试 > ECM(发动机控制模块)		
故障代码	故障码描述	状态
		故障码历史状态: 历史记录 故障灯状态: 未请求
P0013-00	排气凸轮轴位置执行器电磁阀控制电路	本次点火循环: 已通过 最近一次测试: 已通过 自清除故障码以来: 通过和失败 故障码历史状态: 历史记录 故障灯状态: 未请求
P0014-00	排气凸轮轴位置系统性能	本次点火循环: 未运行 最近一次测试: 已通过 自清除故障码以来: 通过和失败 故障码历史状态: 非历史 故障灯状态: 未请求
返回		故障码帮助信息
粤I [ ] 中国通用 雪佛兰/迈锐宝 2014 VIN码 LSGG654Y9E [ ]		配件查询 故障码帮助 报告

图 2

2). 打开引擎盖，取下发动机盖板，如图 3；



图 3

3). 拆下两个凸轮轴电磁阀，如图 4，图 5；



图 4



图 5

4). 换上新的凸轮轴电磁阀, 如图 6;



图 6

5). 清除故障码后, 启动发动机, 发动机系统无故障码, 如图 7;



图 7

8). 路试仪表显示正常, 发动机故障灯未点亮, 加速有力, 如图 8;



图 8

## 声明:

该文档内容归深圳市元征科技股份有限公司版权所有, 任何个人和单位不经同意不得引用或转载。