

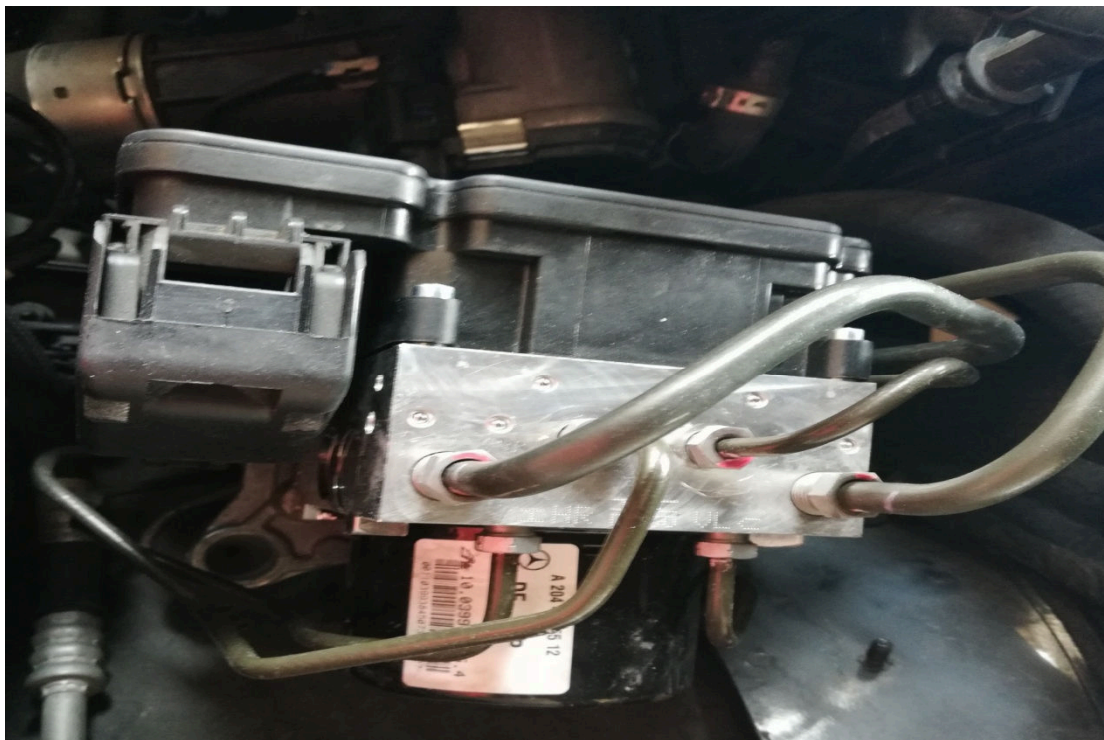
2010 年奔驰 C200 换 ABS 泵后编程设码

实测车型：2010 年奔驰 C200，VIN 码：LE4GF4JB3AL11****，如下图：



功能说明:

- 奔驰 C200, 更换 ABS 泵后, 需要做编程设码功能。
- 更换 ABS 泵, 如下图:



操作指引:

- 1). 打开点火开关, 点“确定”, 进入“ESP-电控稳定系统 (N30/4)”, 如图 1:



图 1

2). 选择“读故障码”菜单，如图 2:



图 2

3). 读取故障码，如图 3:

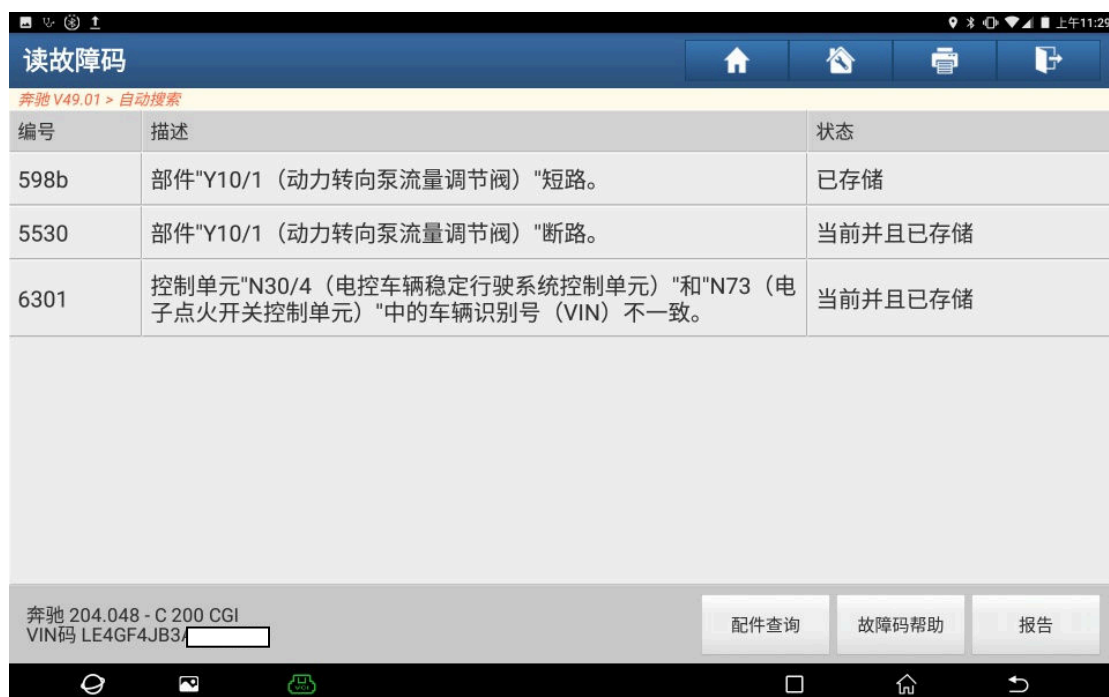


图 3

4). 确认编程条件满足, 点“确定”, 如图 4:

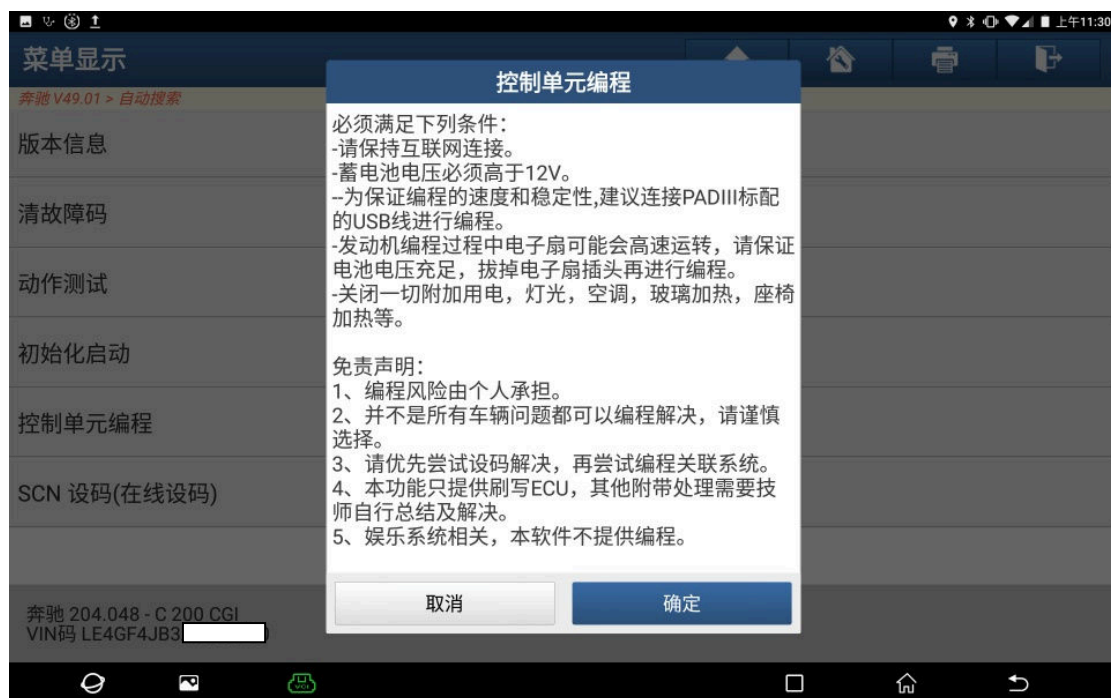


图 4

5). 点“下载”, 开始下载文件, 如图 5:

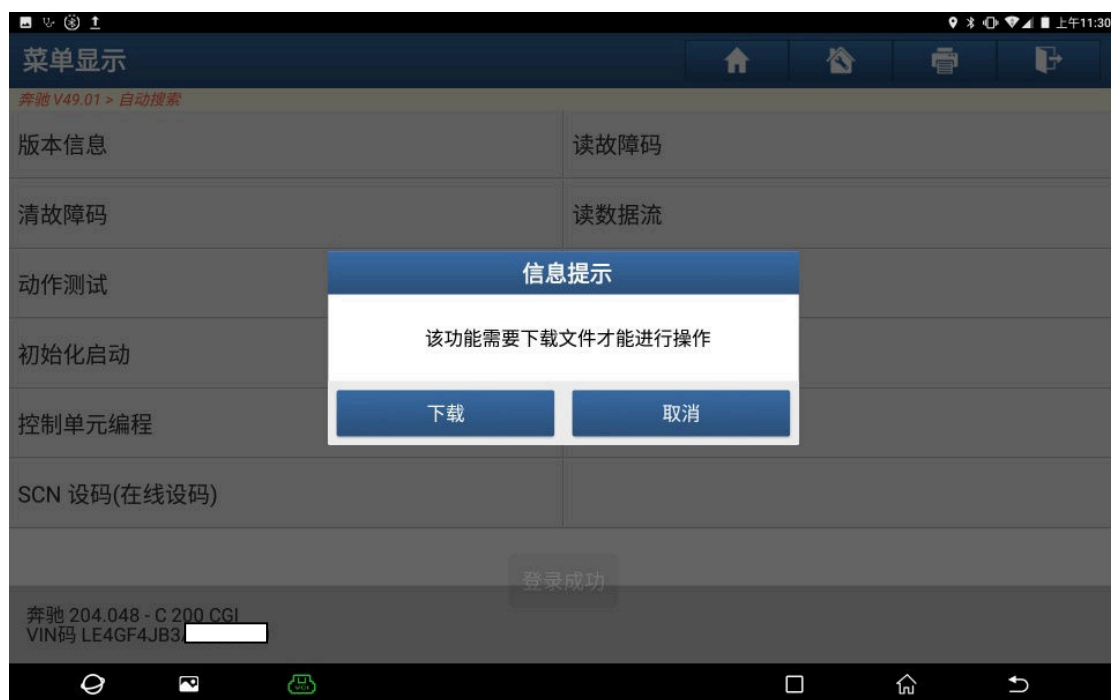


图 5

6). 文件下载成功，点“确定”，如图 6:

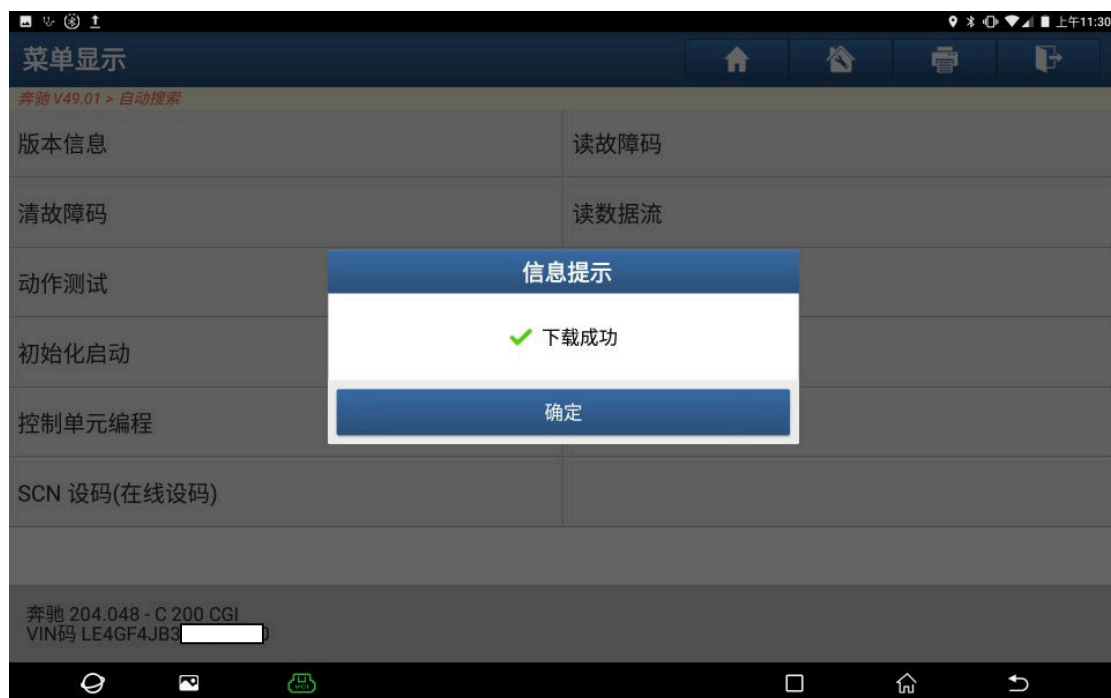


图 6

7). 再次确定编程条件满足，点“是”，如图 7:

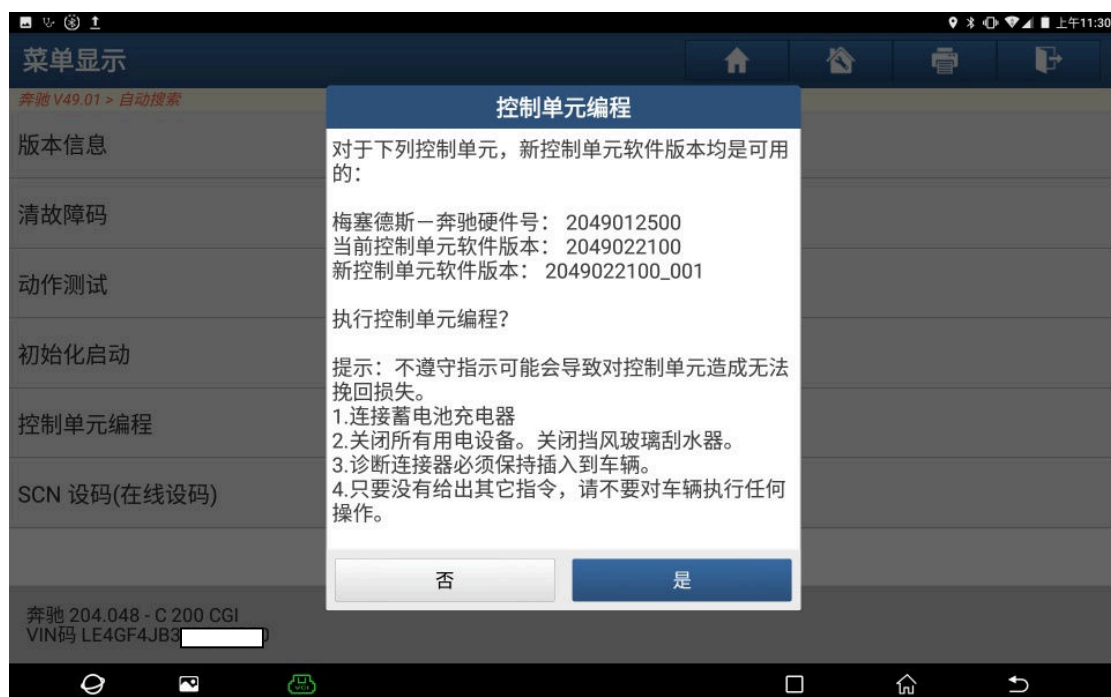


图 7

8). 点“是”，继续，如图 8:

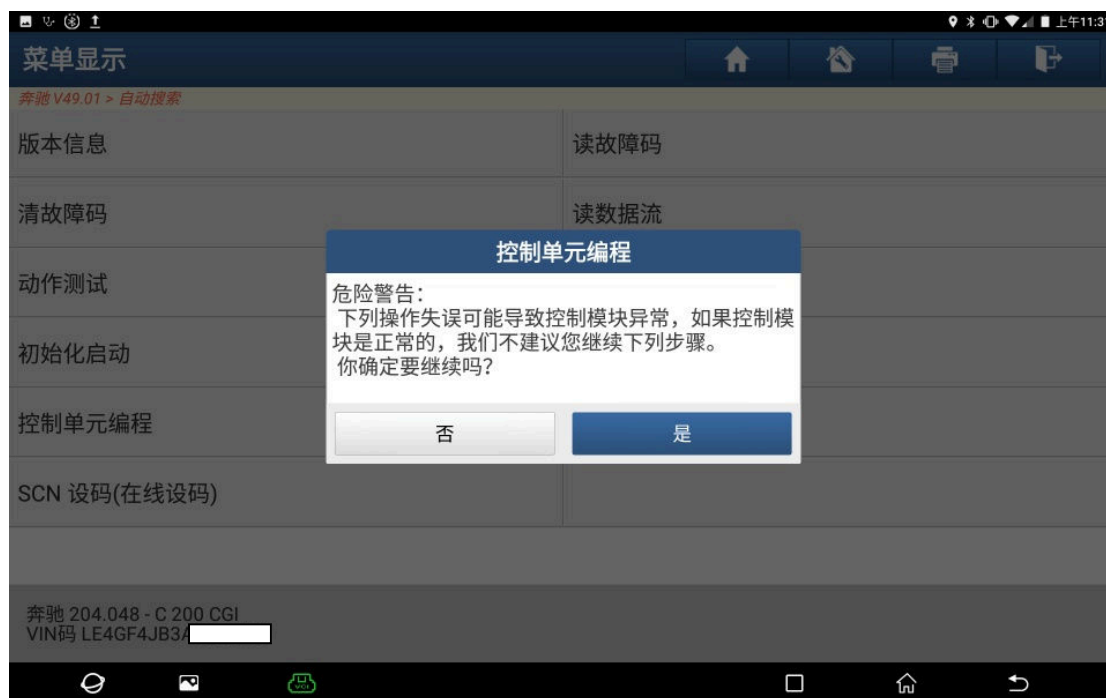


图 8

9). 打开点火开关，点“确定”，如图 9:

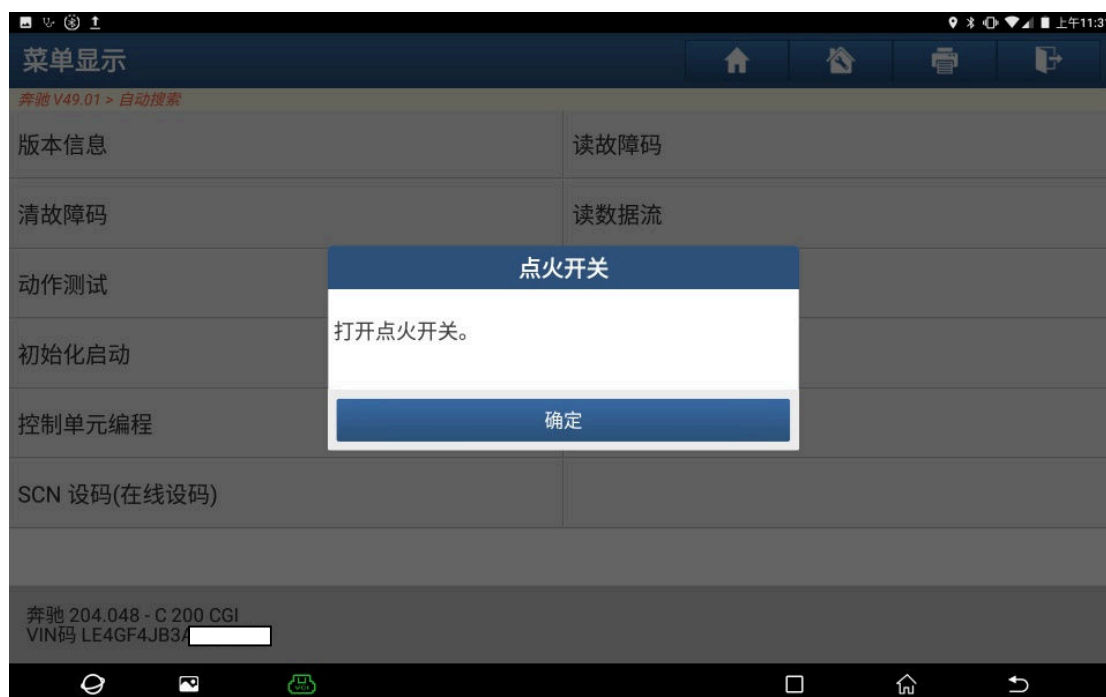


图 9

10). 正在编程中, 如图 10:



图 10

11). 控制模块复位中, 如图 11:

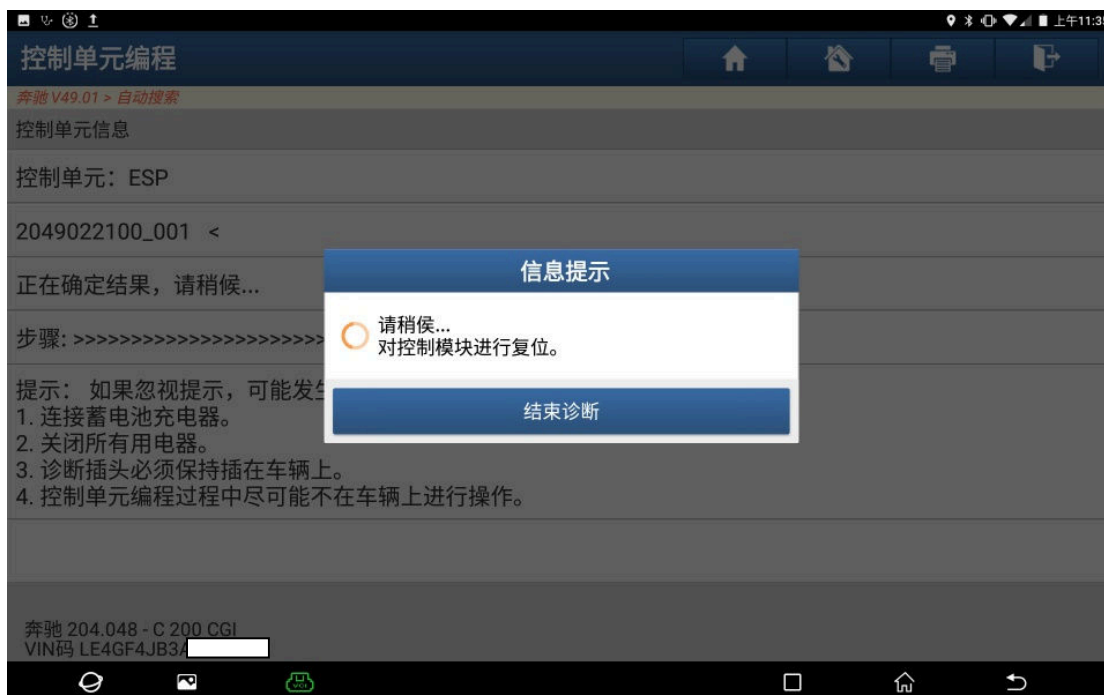


图 11

12). 控制单元编程已成功进行，点“确定”，如图 12:



图 12

13). 确认条件满足，点“确定”，如图 13:



图 13

14). 设码已成功结束，点“确定”，编程设码结束后，故障解决，如图 14;



图 14

声明:

该文档内容归深圳市元征科技股份有限公司版权所有，任何个人和单位不经同意不得引用或转载。