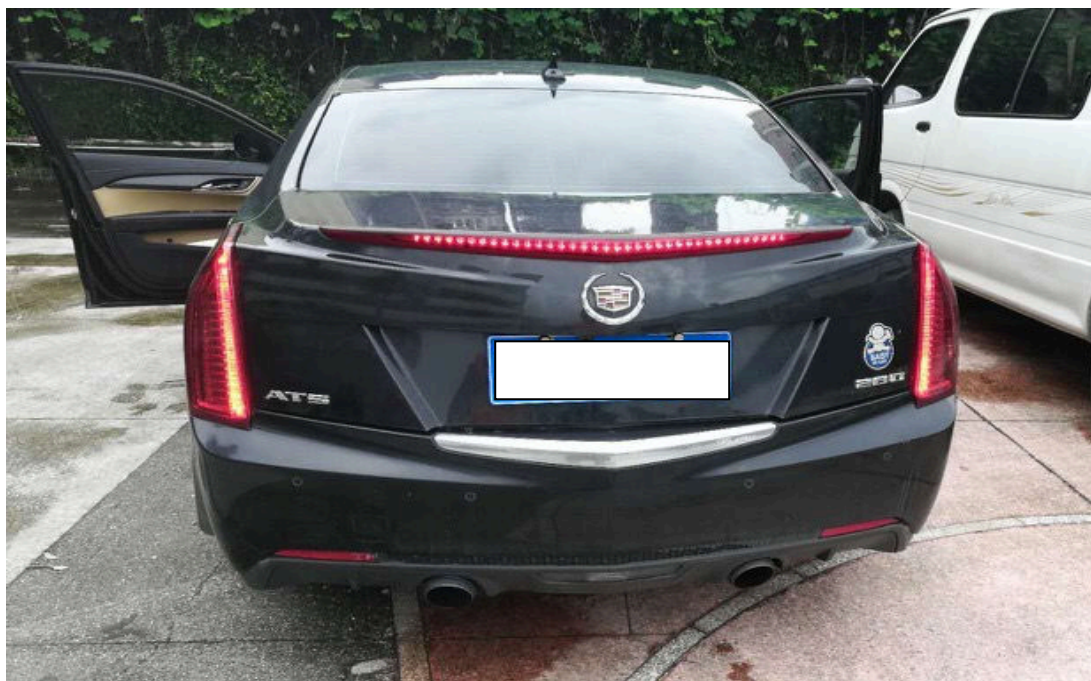


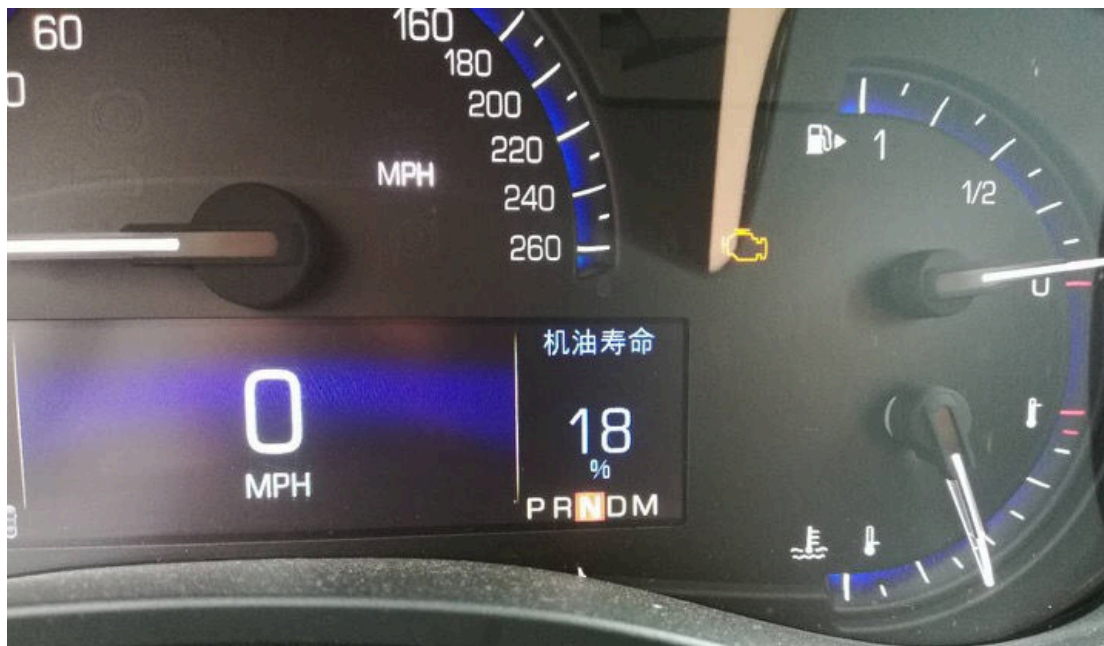
2013 年凯迪拉克 ATS 保养灯归零

实测车型：2013 年凯迪拉克 ATS，VIN 为：1G6A95RX4E012****，如下图：



功能说明:

仪表显示“机油寿命 18%”，换完机油后，使用此功能重设机油寿命，如下图；



操作指引:

1). 选择“保养灯归零” V10.60 或以上版本，点“确定”，如图 1；



图 1

2). 选择“GM（通用）”，如图 2；



图 2

3). 打开点火开关，点“确定”，如图 3；

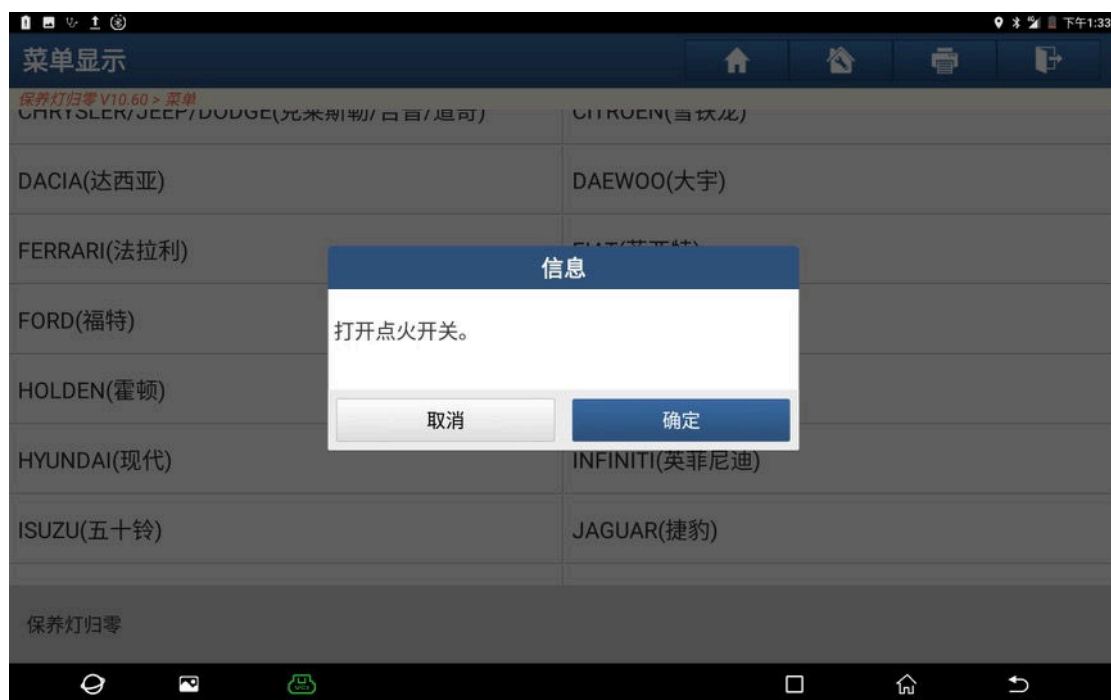


图 3

4). 确认 VIN 信息正确, 点“确定”, 如图 4;



图 4

5). 查看注意事项, 点“确定”如图 5;



图 5

6). 选择“软件归零”，如图 6；

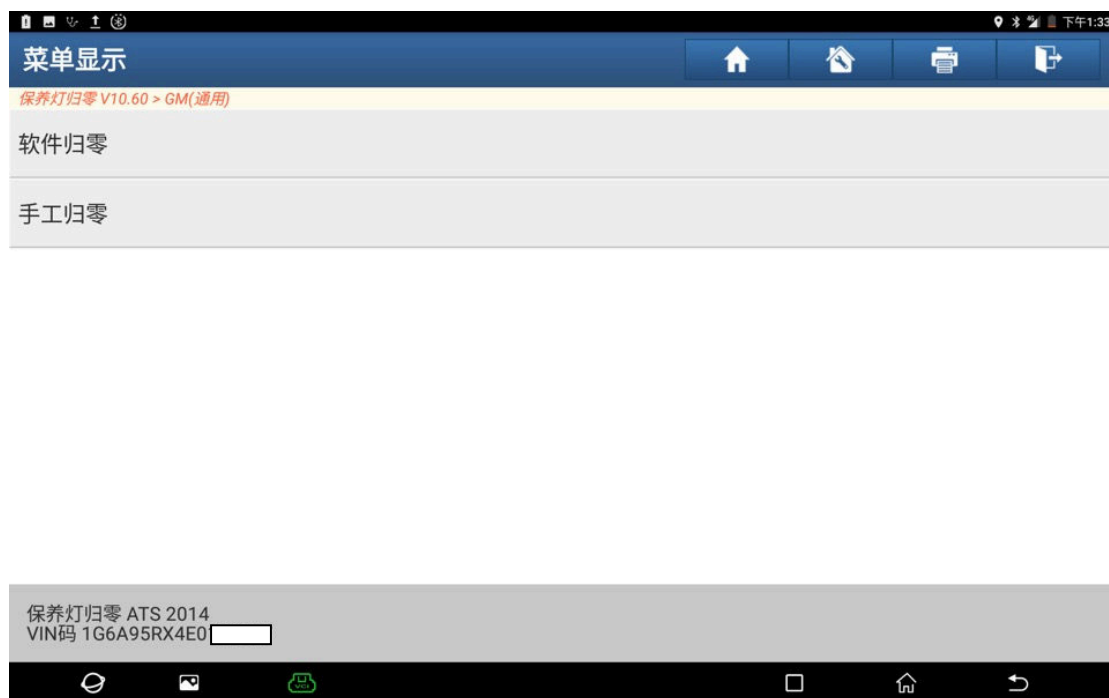


图 6

7). 选择“自动扫描”功能，如图 7；

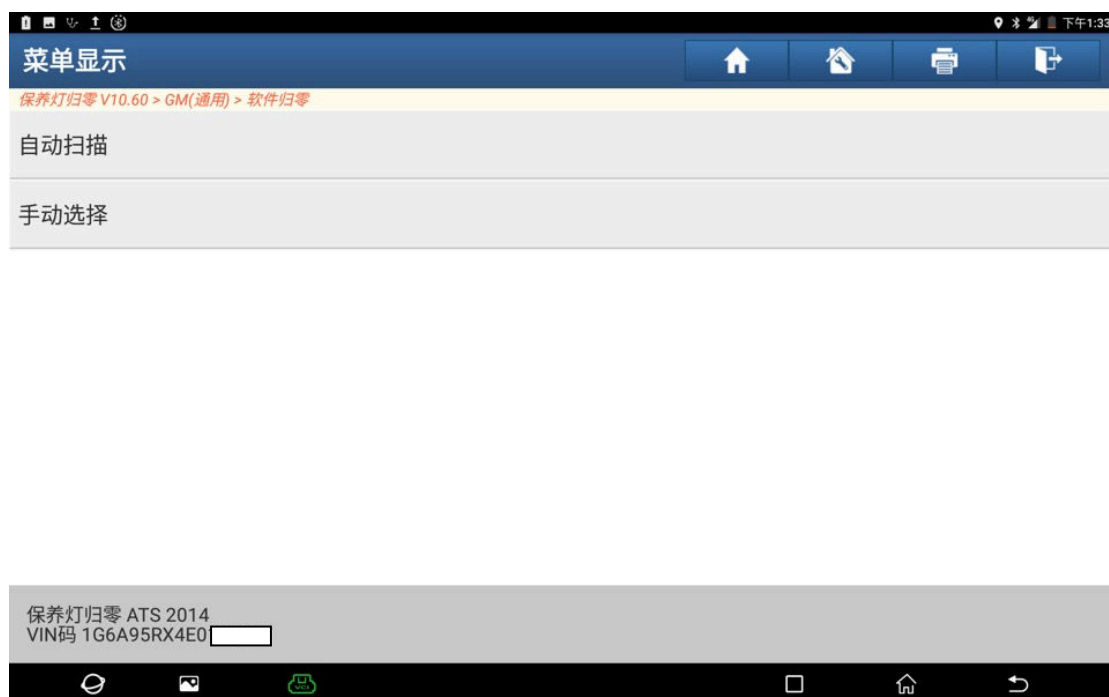


图 7

8). 确认点火开关打开，点“确定”，如图 8；

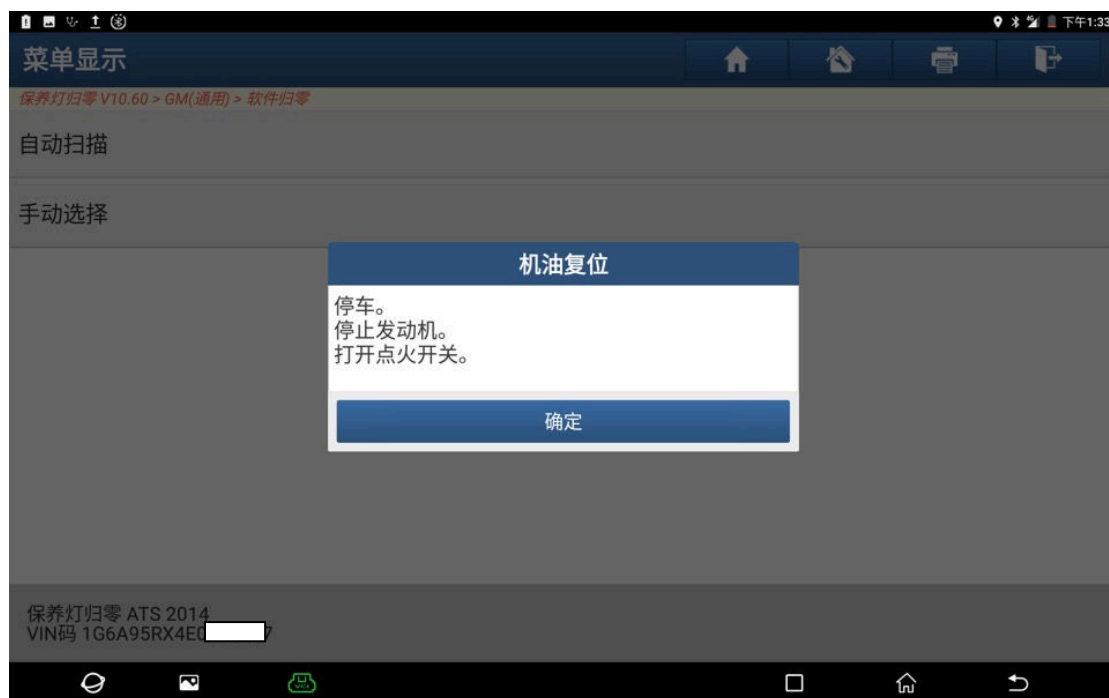


图 8

9). 点“确定”继续，如图 9；

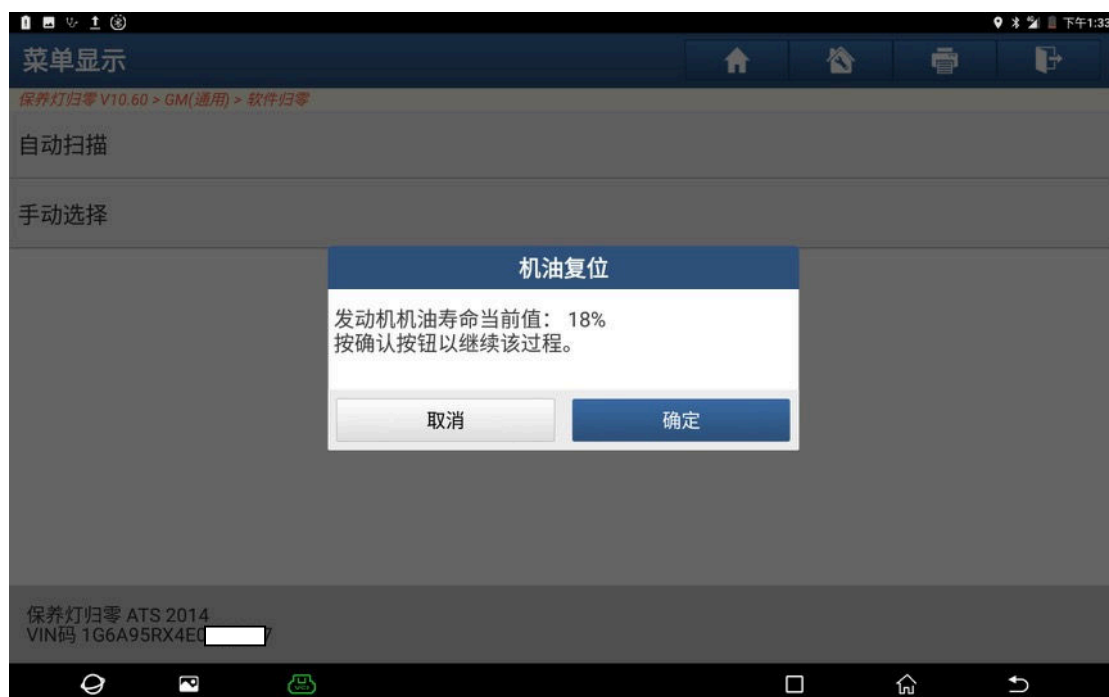


图 9

10). 新更换的机油，输入“100”，如图 10；



图 10

11). 输入“100”，如图 11；



图 11

12). 已成功执行，如图 12;

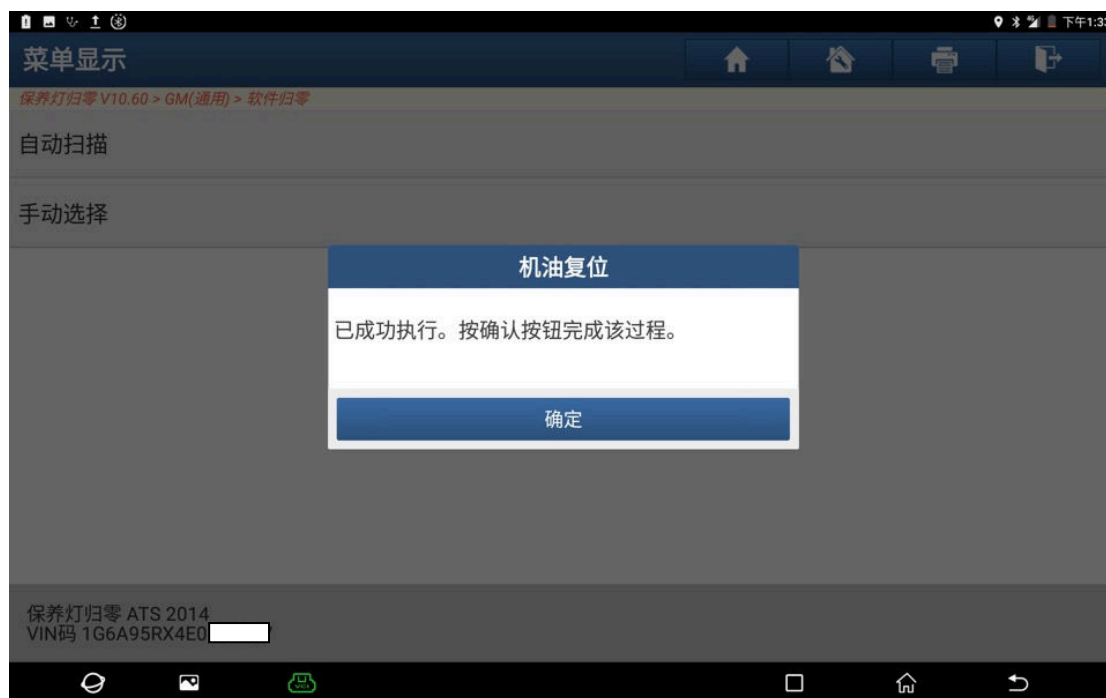


图 12

13). 仪表显示“机油寿命 100%”，如图 13;



图 13

声明:

该文档内容归深圳市元征科技股份有限公司版权所有，任何个人和单位不经同意不得引用或转载。