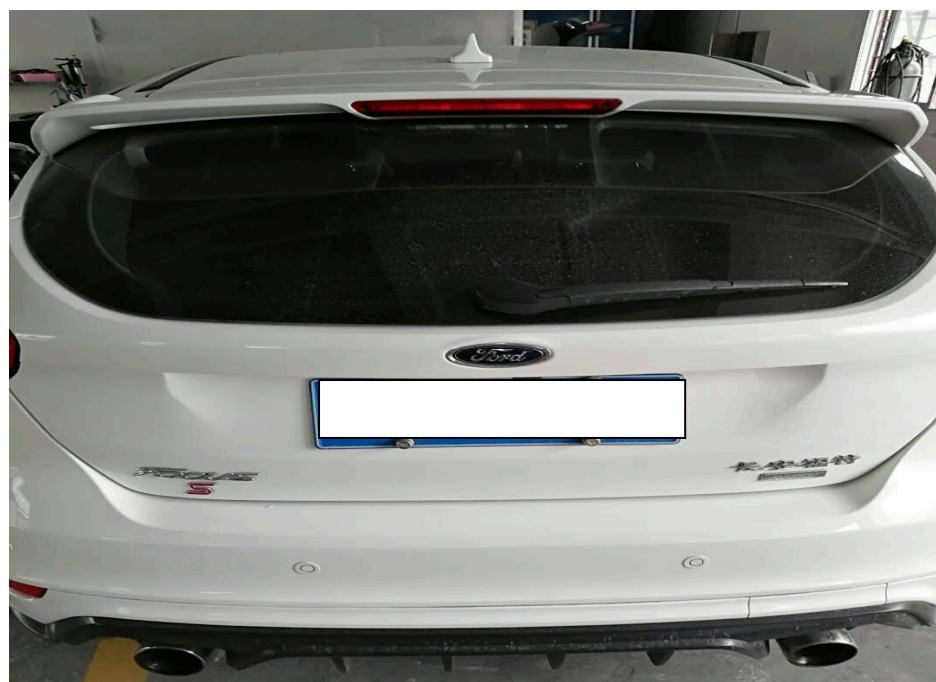
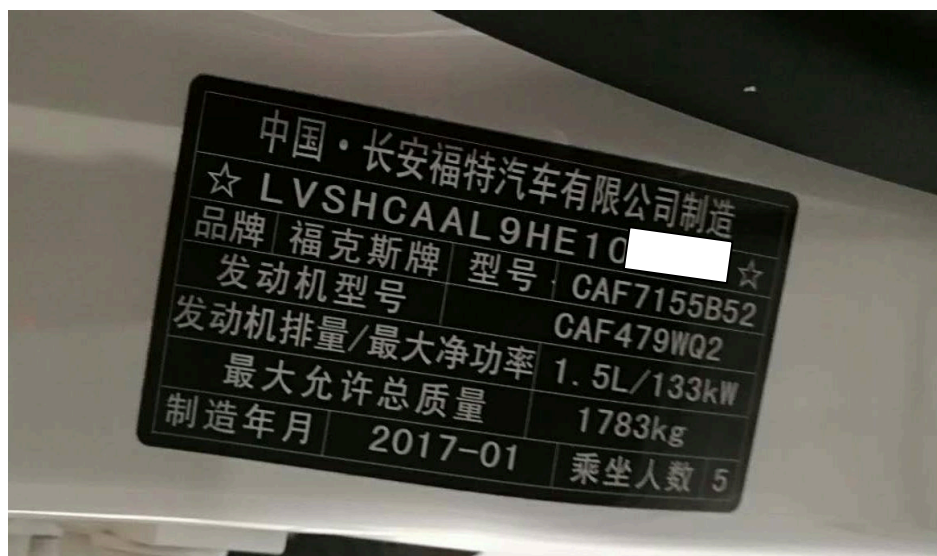


# 2017 年福特福克斯转向角传感器学习

**实测车型：** 2017 年福特福克斯，VIN 码：LVSHCAAL9HE10\*\*\*\*，如下图；



**功能说明：** 更换新的转向角传感器之后需使用该功能对转向角传感器进行学习

## 操作指引：

- 1). 使用“X431-PADIII”设备，选择“福特”软件，连接进入后选用“自动搜索”功能扫描出车辆信息（如图 1）；

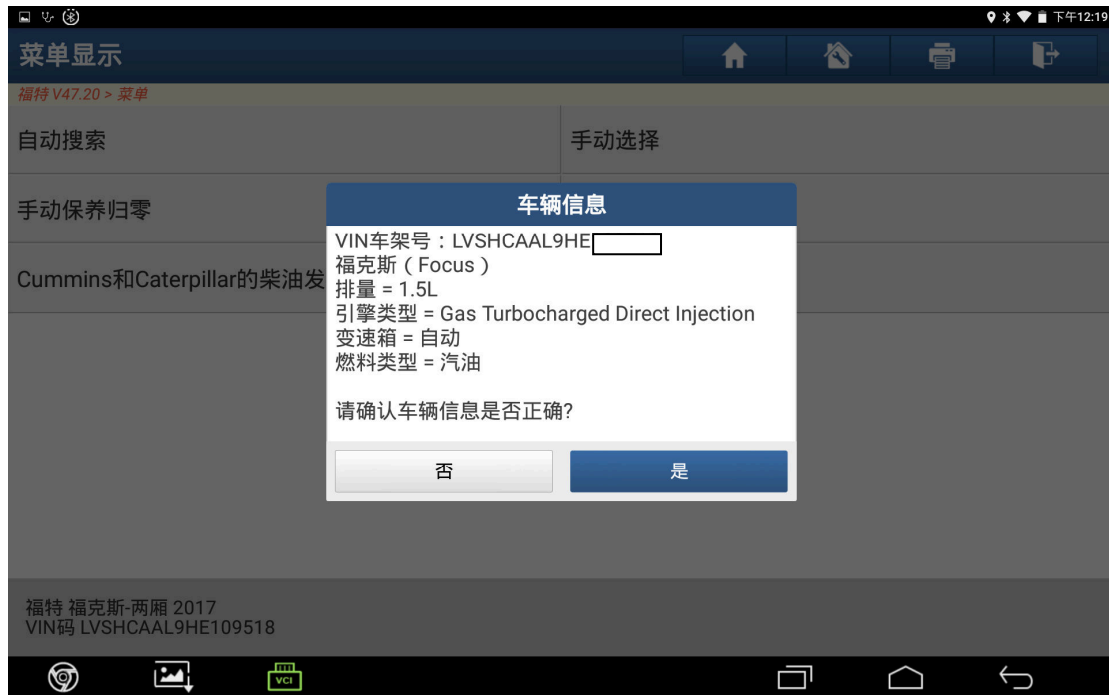


图 1

- 2). 选择“快速测试”功能扫描出全车系统（如图 2）；



图 2

3). 选择“防抱死刹车模块”（如图 3）；



图 3

4). 选择“特殊功能”（如图 4）；



图 4

5). 选择“配置转向角传感器”（如图 5）；



图 5

6). 点“确定”进入下一步（如图 6）；

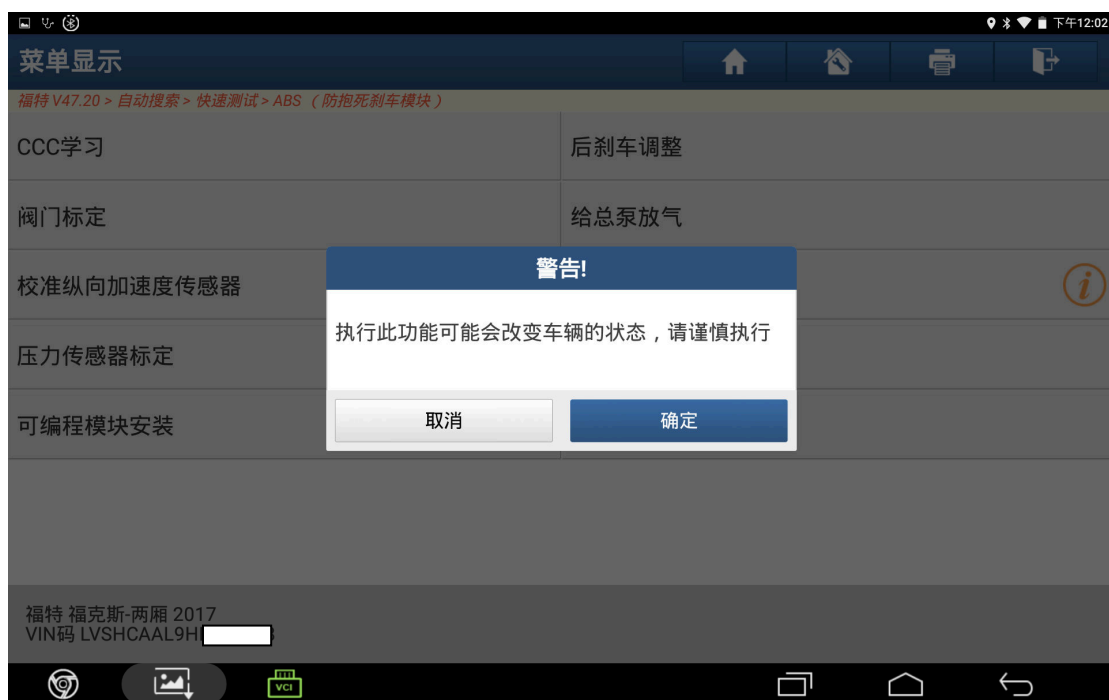


图 6

7). 满足条件“关闭点火开关到 OFF”，然后点“确定”（如图 7）；



图 7

8). 满足条件“不要踩刹车踏板，方向盘摆正”，然后点“确定”（如图 8）；

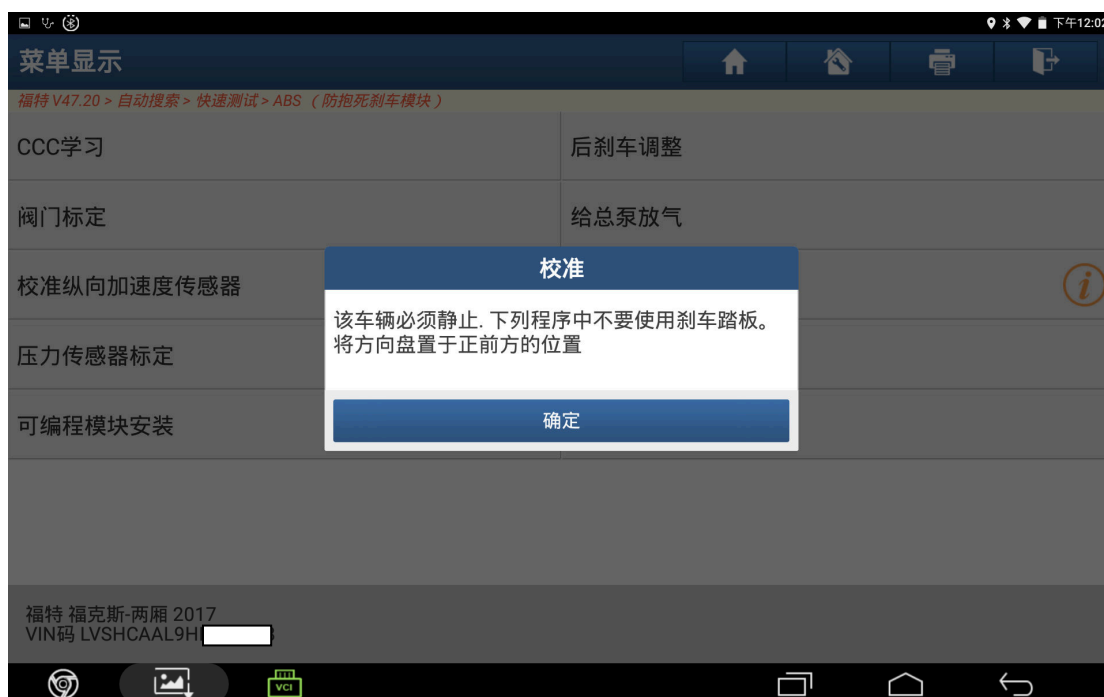


图 8

9). 满足条件“打开点火开关”，然后点“确定”（如图 9）；



图 9

10). 提示正在学习，时间大约为 5S 左右（如图 10）；

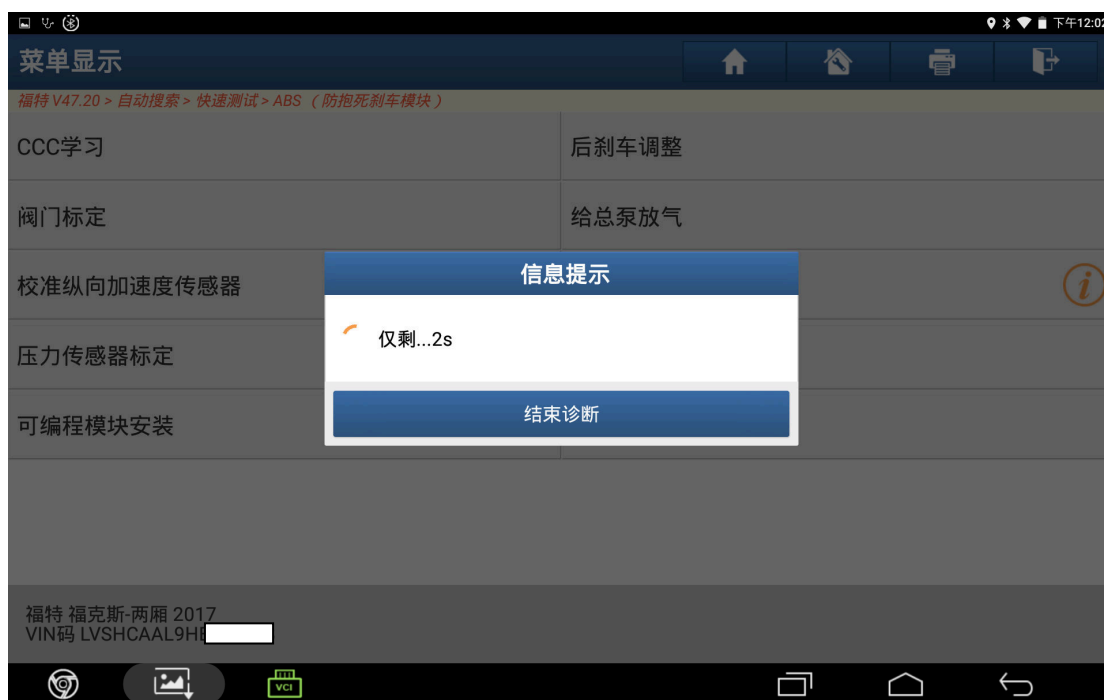


图 10

11). 学习成功后提示“完成”，点“确定”（如图 11）；



图 11

12). 满足条件“关闭点火开关”，然后点“确定”（如图 12）；



图 12

13). 提示“程序执行成功”，点“确定”学习结束（如图 13）；



图 13

## 声明：

该文档内容归深圳市元征科技股份有限公司版权所有，任何个人和单位不经同意不得引用或转载。