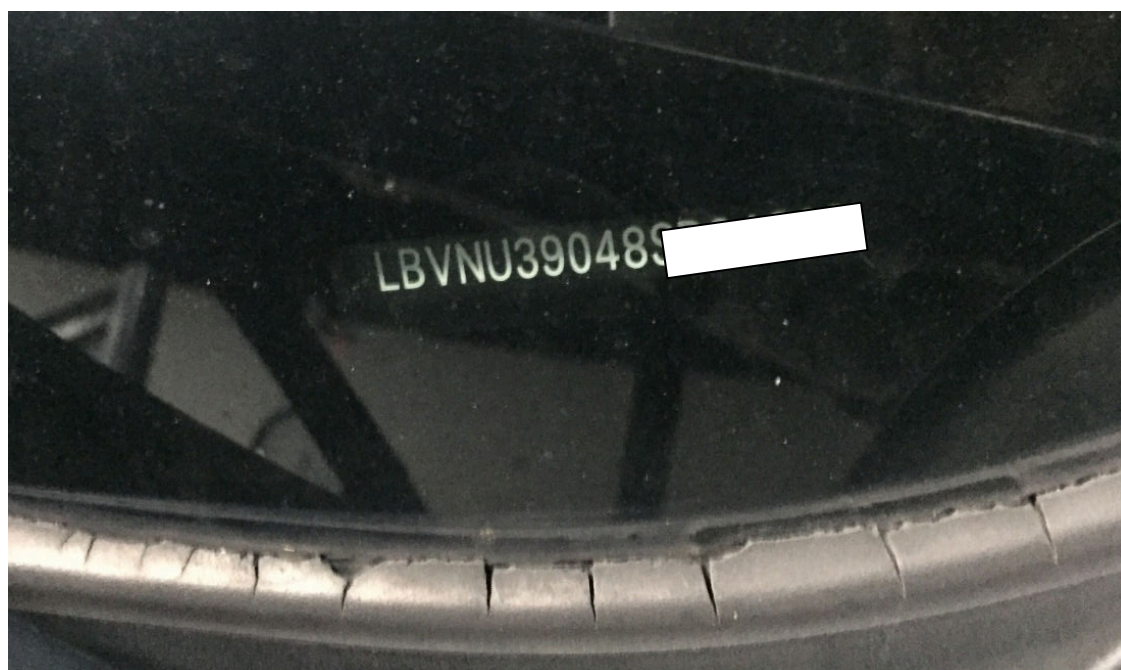


2008 年宝马 523Li EGS（自动变速箱控制模块）设码

实测车型： 2008 年宝马 523Li，VIN 码：LBVNU39048SB6****，如下图；



故障描述： 更换了二手变速箱控制模块，读取故障码为“511B EGS 设码”，需要做设码功能。

操作指引：

1). 进入“TCM（自动变速箱控制模块-EGS/DKG/SMG）”，如图 1；



图 1

2). 选择“读故障码”菜单，如图 2；



图 2

3). 故障码为：511B EGS 设码，如图 3；

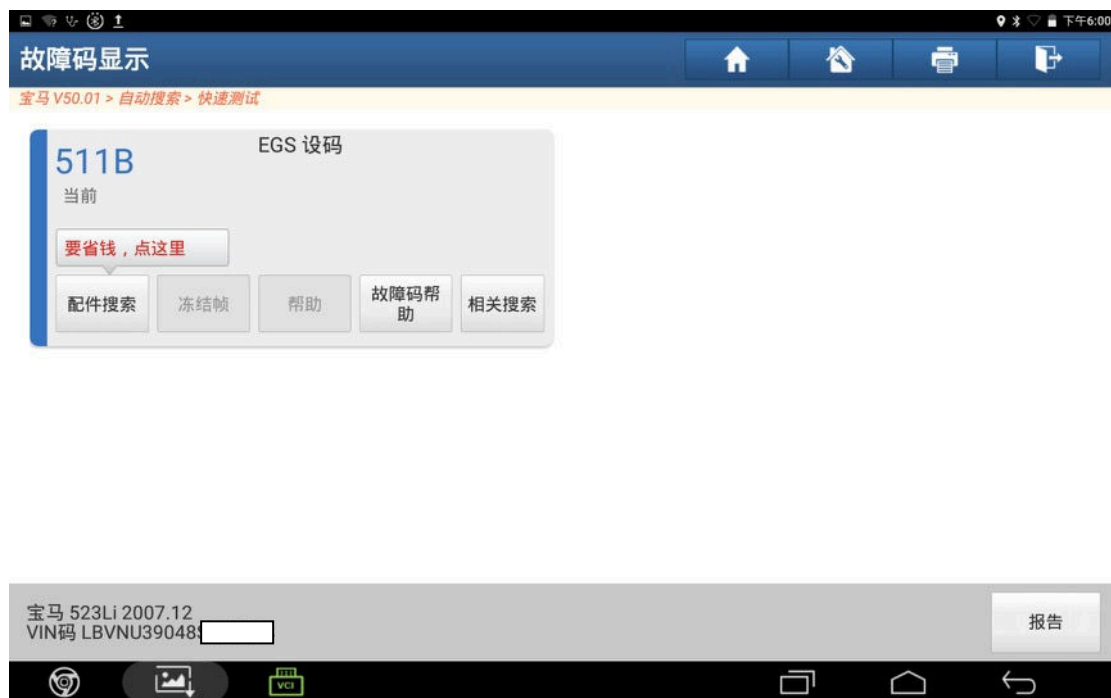


图 3

4). 选择“编码/编程”菜单，如图 4；



图 4

5). 选择“便捷进入及启动系统（CAS）和照明模块（LM）都没更换”，如图 5；

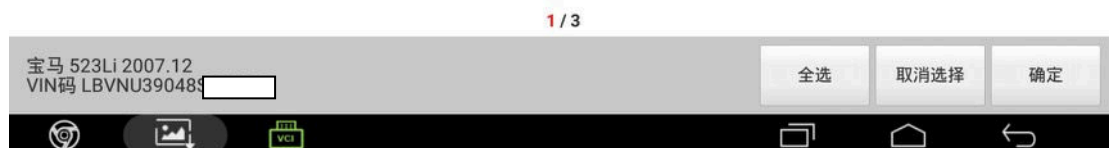


图 5

6). 确认车型信息正确，点“下一步”，如图 6；



图 6

7). 选择“设码”，如图 7；



图 7

8). 选择“EGS（变速器控制）”，如图 8；



图 8

9). 选择“重新编码”，如图 9；

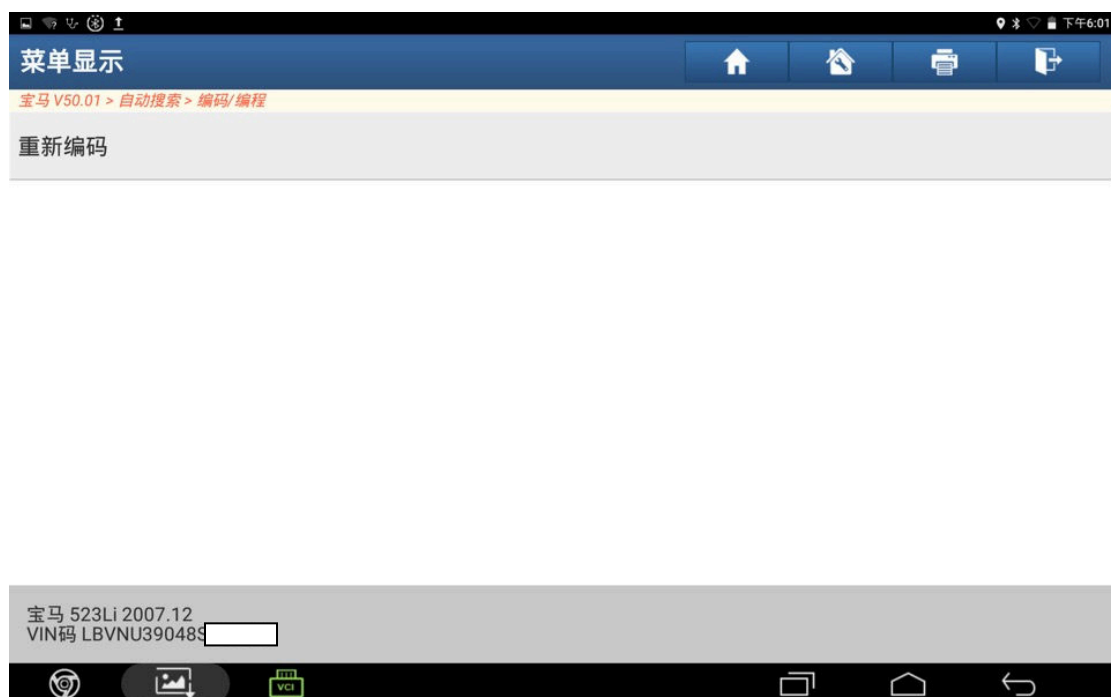


图 9

10). 按照操作提示，操作车辆，点“是”执行编码，如图 10；

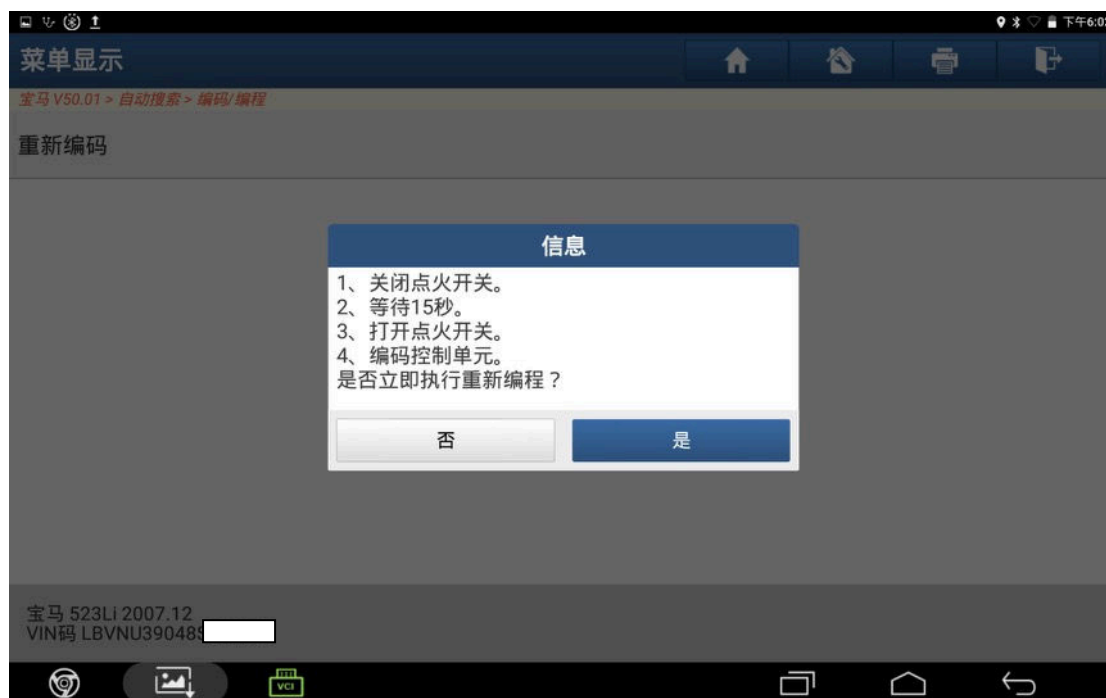


图 10

11). 重新编码完成，点“确定”，如图 11；

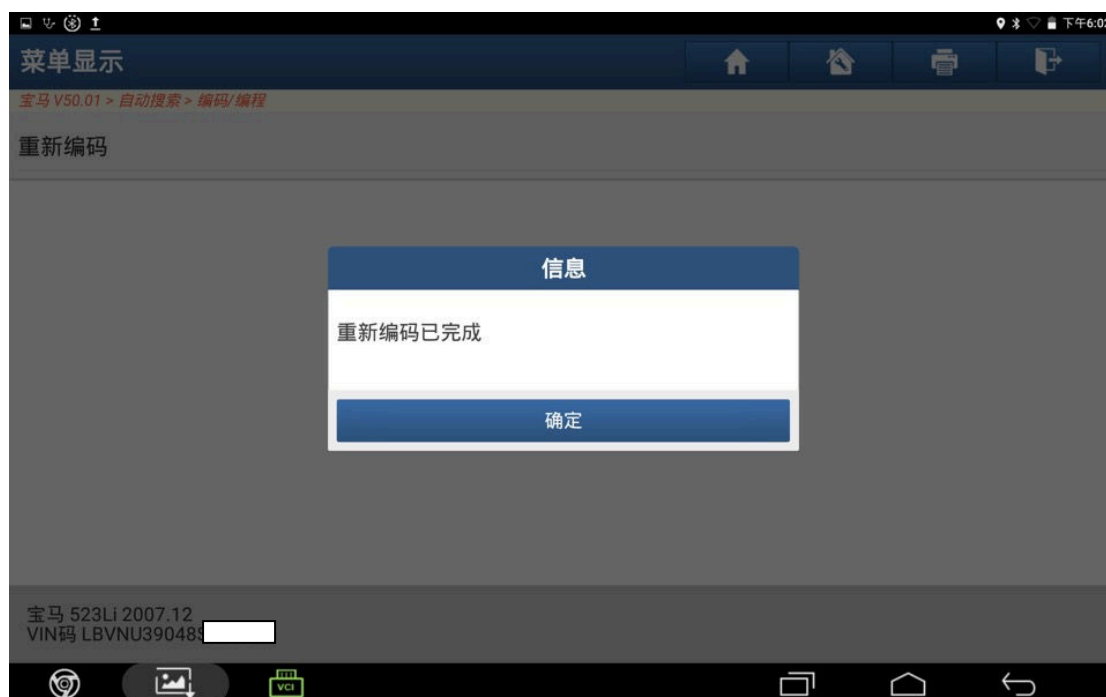


图 11

12). 再次读码，系统无故障码，如图：



图 12

声明：

该文档内容归深圳市元征科技股份有限公司版权所有，任何个人和单位不经同意不得引用或转载。