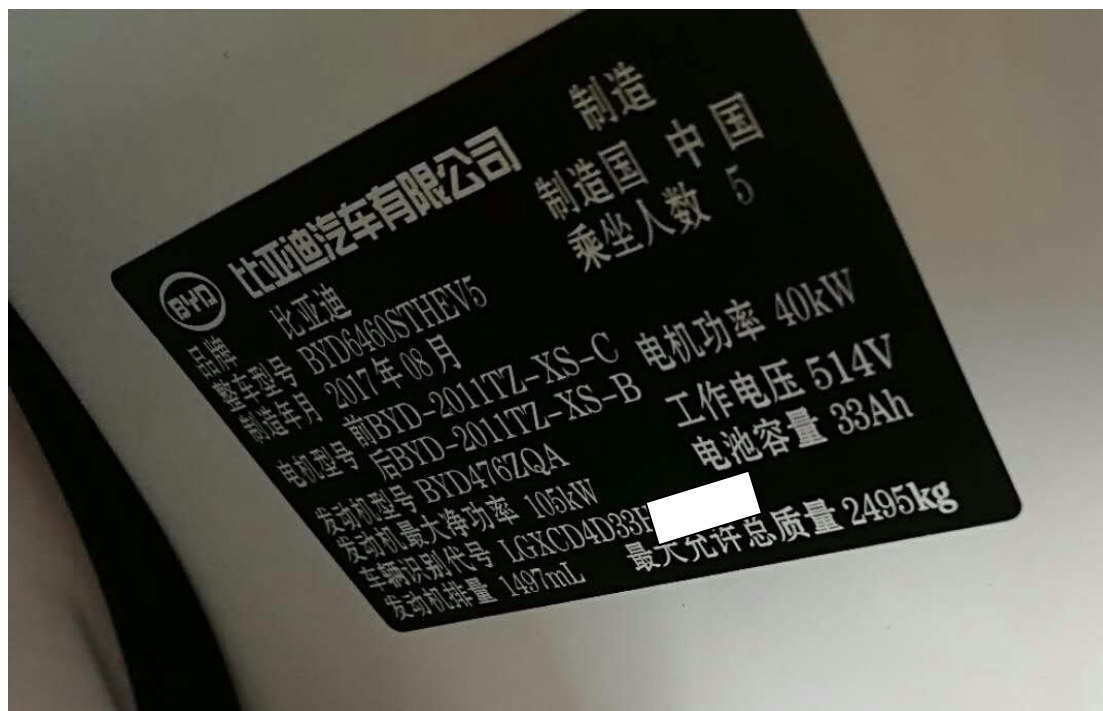


2017 年比亚迪宋后轮手刹片的更换

实测车型：2017 年比亚迪宋 DM，VIN 码：LGXCD4D33H016****，如下图；



功能说明： 配备电子驻车系统的宋 DM 在维修或者更换后轮刹车分泵或制动片时，需使用该功能。

操作指引：

- 1). 使用 X431-PADIII 设备，选择“比亚迪汽车”连接进入后选择“宋 DM”车型点击进入（如图 1）；



图 1

- 2). 选择“快速测试”扫描出全车系统（如图 2）；

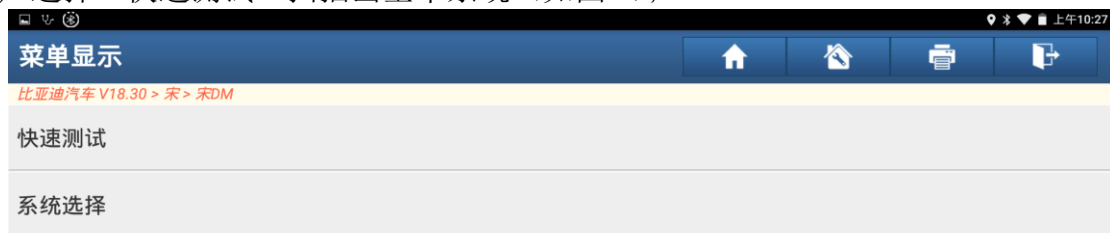


图 2

3). 选择“电子驻车系统（萨克）”点击进入（如图 3）；



图 3

4). 选择“动作测试”点击进入（如图 4）；



图 4

5). 选择“维修模式释放”（如图 5）；



图 5

6). 按照提示满足条件“踩住刹车或固定好车辆”，然后点“确定”（如图 6）；

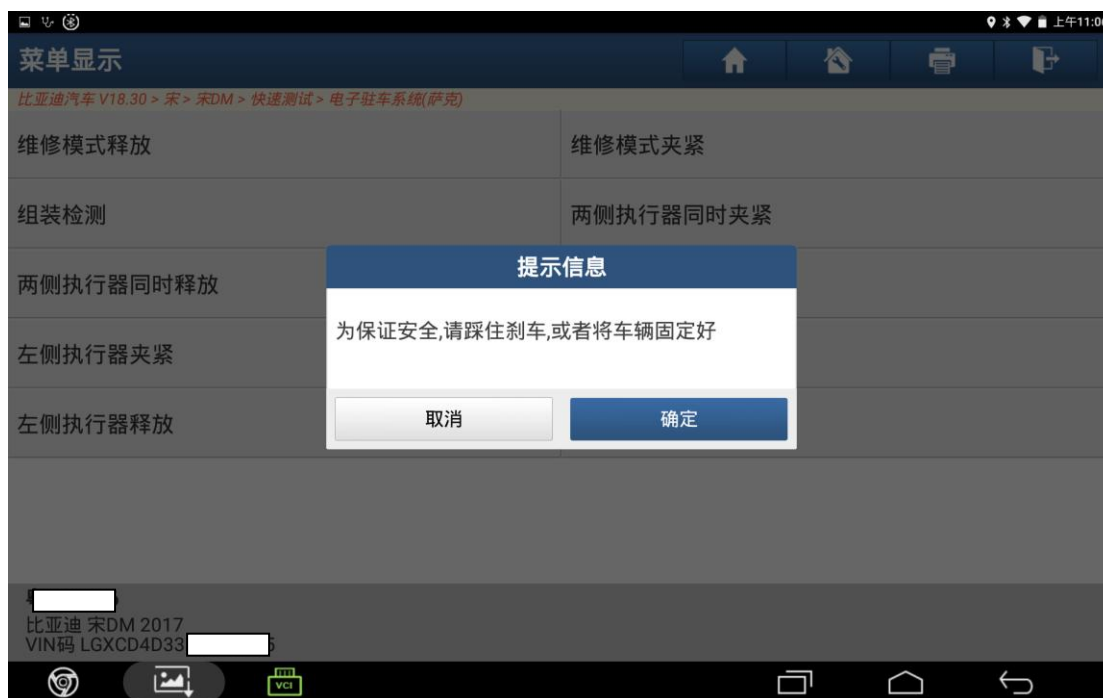


图 6

- 7). 点“执行”进行释放操作，点执行后可以听到刹车分泵释放的声音，释放结束后，可以拆卸刹车分泵或更换手刹片（如图 7）；



图 7

- 8). 操作完成后，返回动作测试列表，选择“维修模式加紧”（如图 8）；



- 9). 点“执行”进行夹紧操作，点“执行”可以听到刹车分泵回缩的声音，表明刹车分泵活塞回缩成功，维修结束（如图9）



图 9

声明:

该文档内容归深圳市元征科技股份有限公司版权所有，任何个人和单位不经同意不得引用或转载。