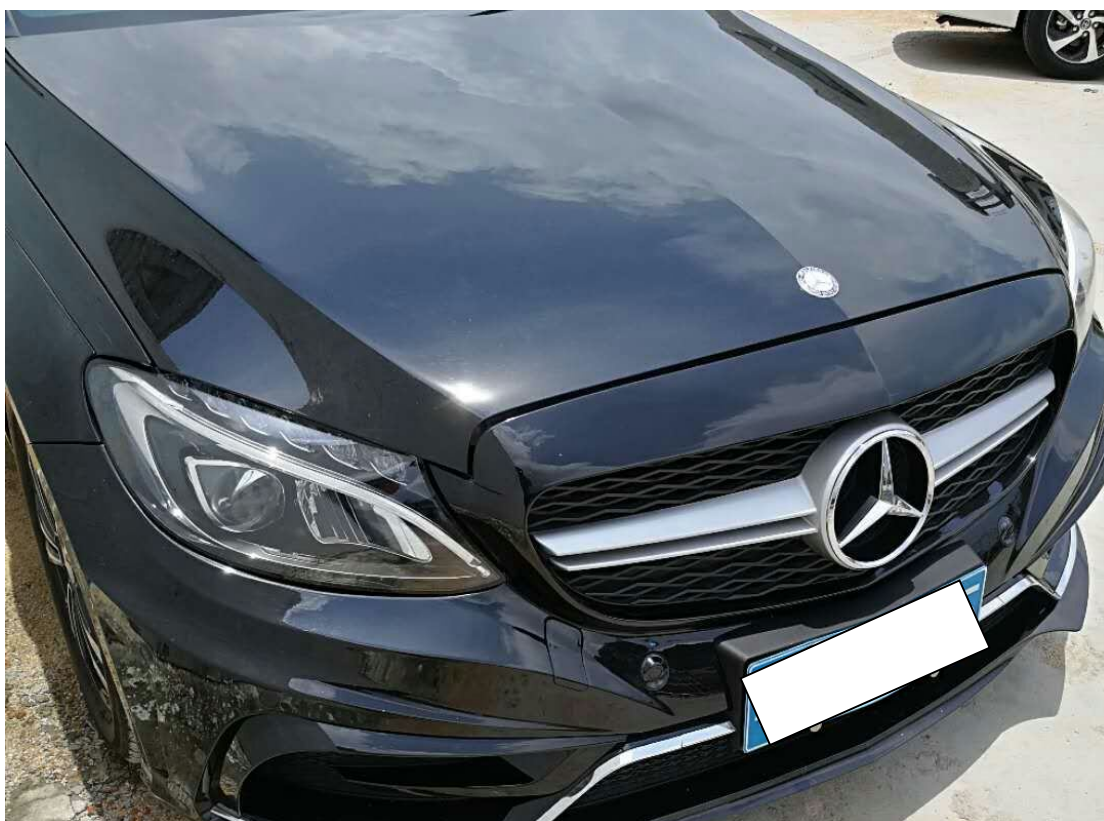


# 2016年奔驰 C200 滑动天窗防夹传感器学习

实测车型：2016年奔驰 C200，VIN 码：LE4WF4CB6GL16\*\*\*\*，如下图；



功能说明：更换或维修滑动天窗后需对防夹保护传感器进行重新学习

## 操作指引:

- 1). 使用 X431-PADIII 设备, 选择“奔驰”软件, 连接进入后选择“自动搜索”功能识别车辆信息后选用“快速测试”功能扫描出全车系统(如图 1);



图 1

- 2). 选择“滑动天窗控制模块”(如图 2);



图 2

- 3). 进入后读取到的故障码显示为“车顶系统伺服马达存在故障, 该部件未编程”且无法清除故障码(如图 3);

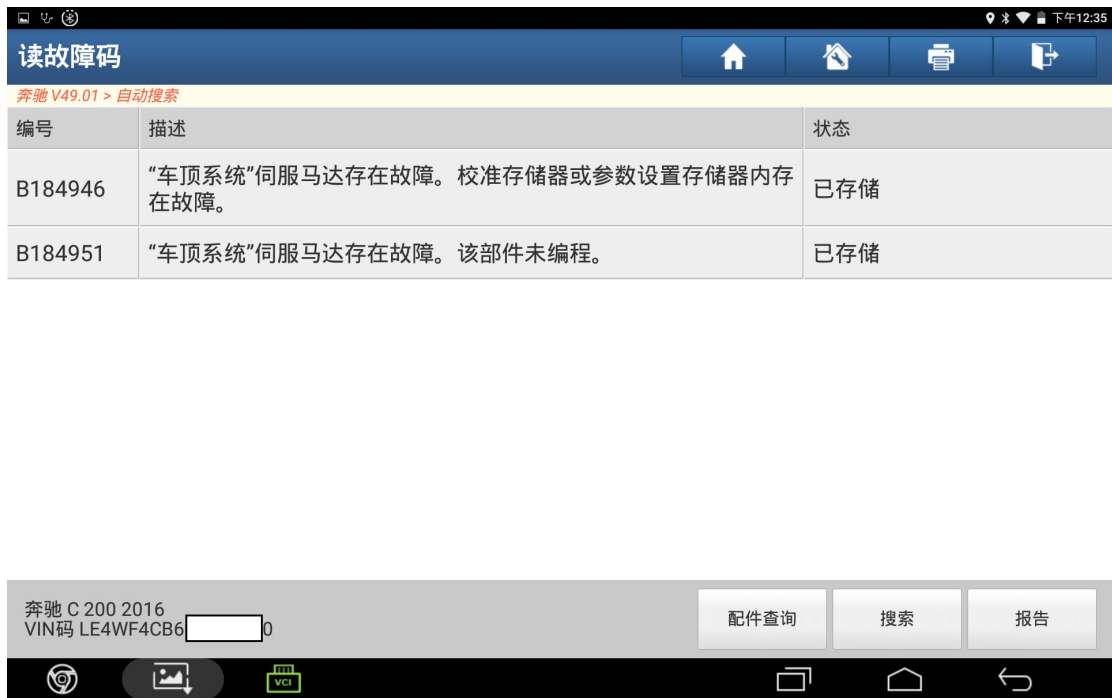


图 3

4). 选择“特殊功能”点击进入（如图 4）；



图 4

5). 选择“防夹保护传感器的学习过程”点击进入（如图 5）；

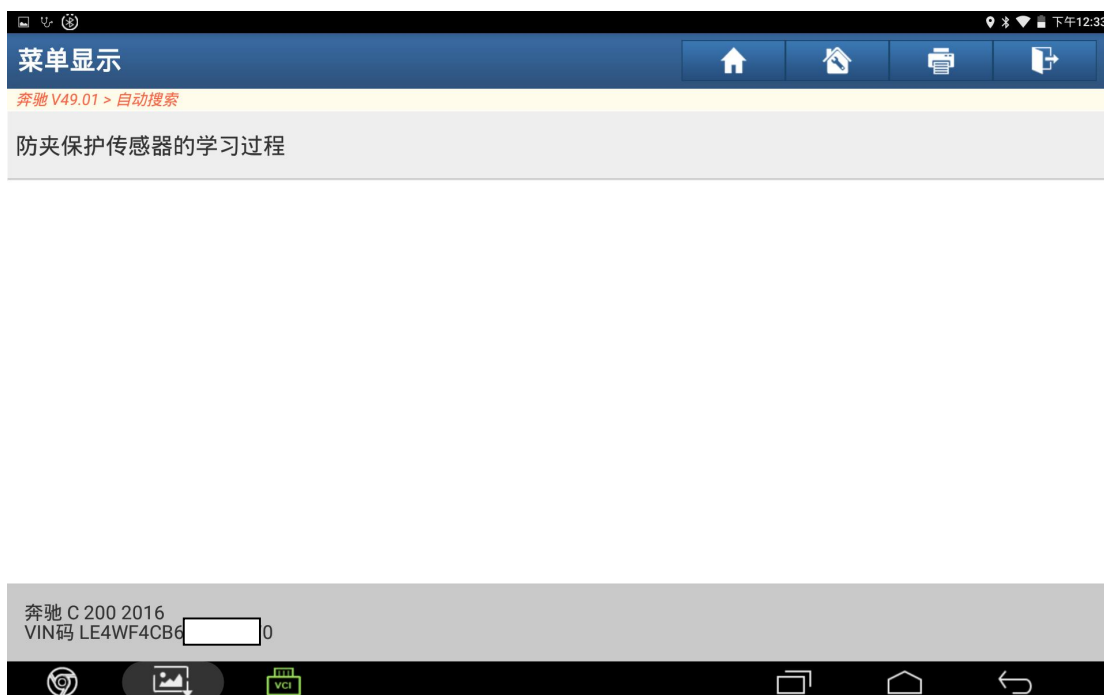


图 5

6). 阅读提示满足条件后点“是”进入下一步（如图 6）；

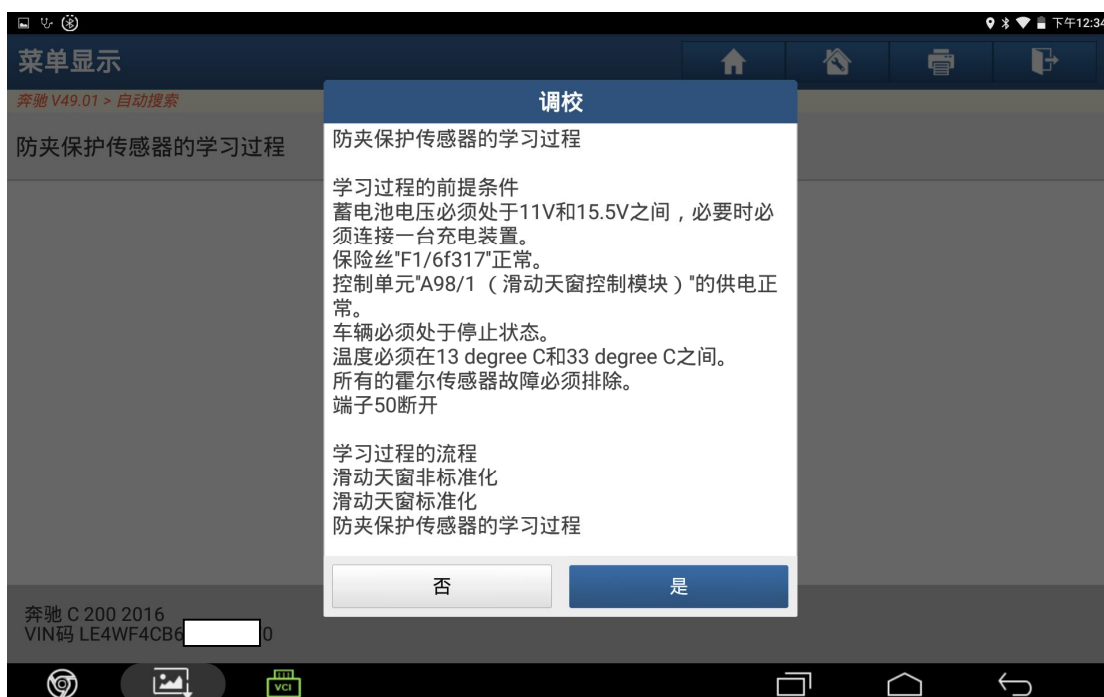


图 6

7). 阅读提示满足条件后点“是”进入下一步（如图 7）；

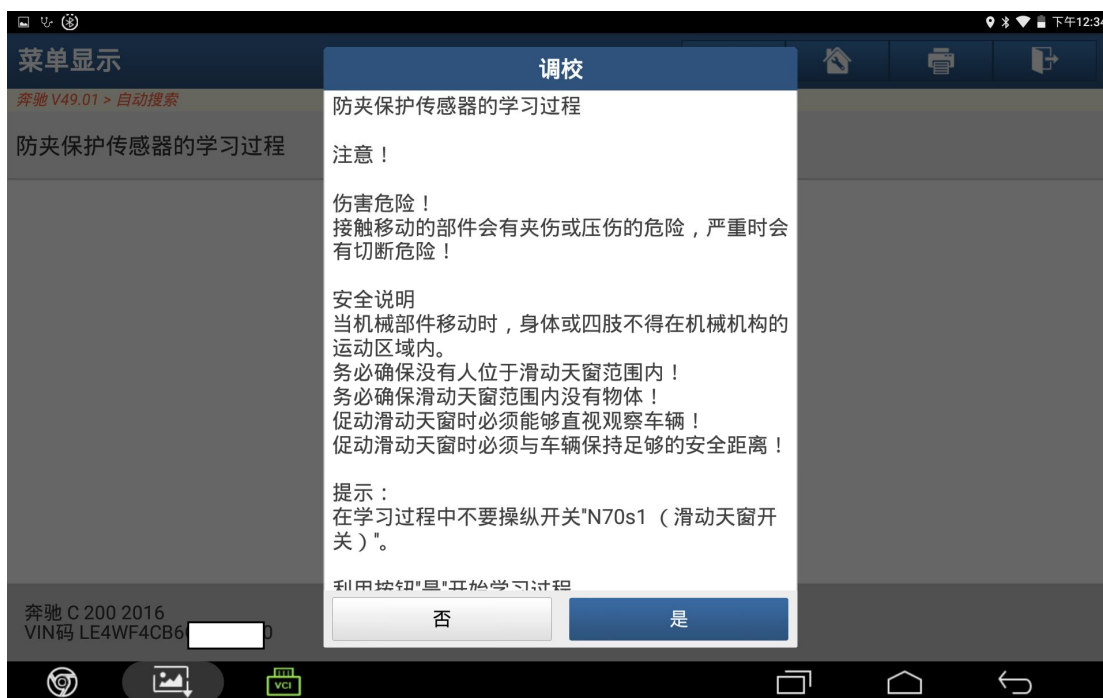


图 7

8). 防夹保护传感器正在运行学习（如图 8）；

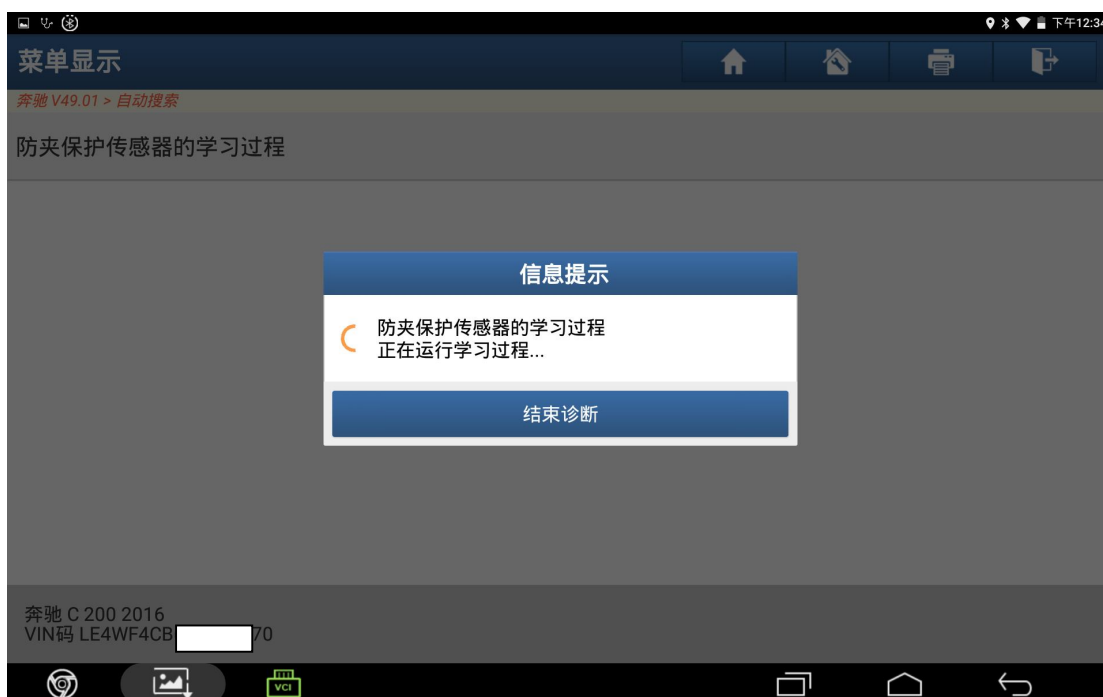


图 8

9). 防夹保护传感器学习完成（如图 9）；

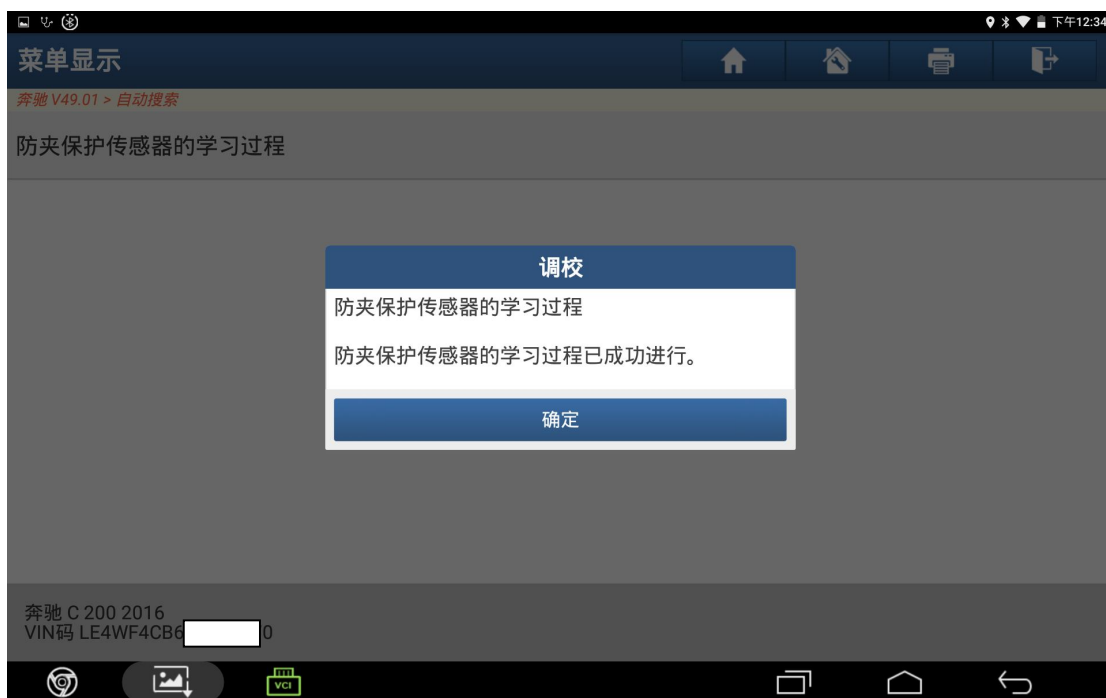


图 9

10). 清除一遍故障码后重新读取显示“无故障”，学习结束（如图 10）；

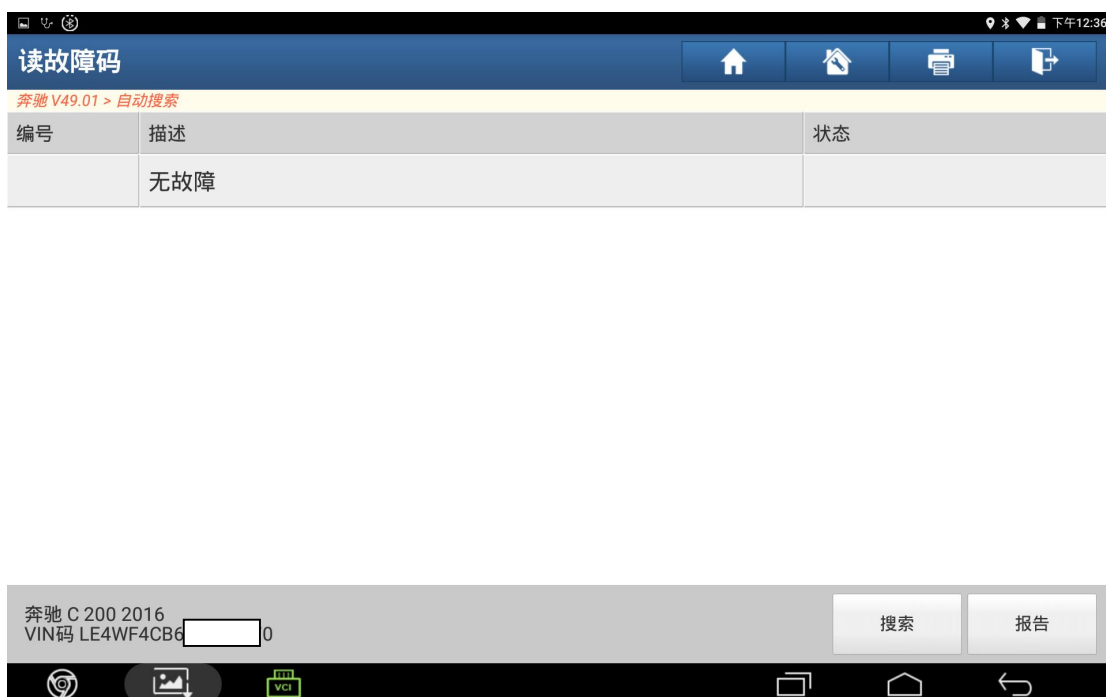


图 10

## 声明：

该文档内容归深圳市元征科技股份有限公司版权所有，任何个人和单位不经同意不得引用或转载。