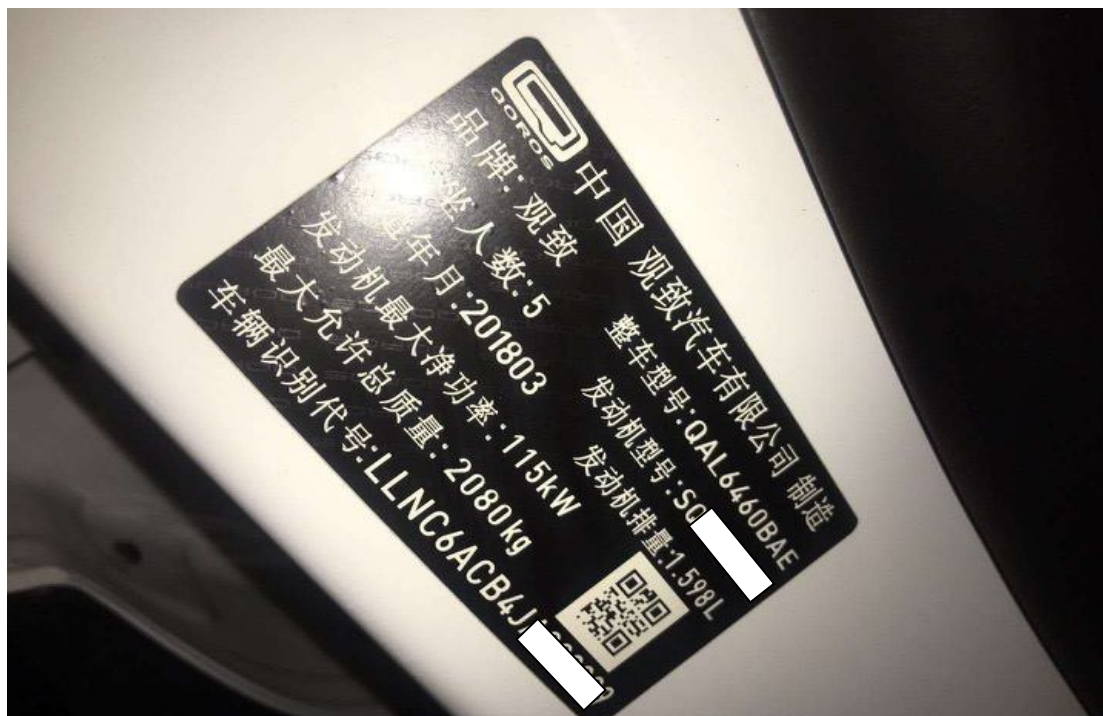
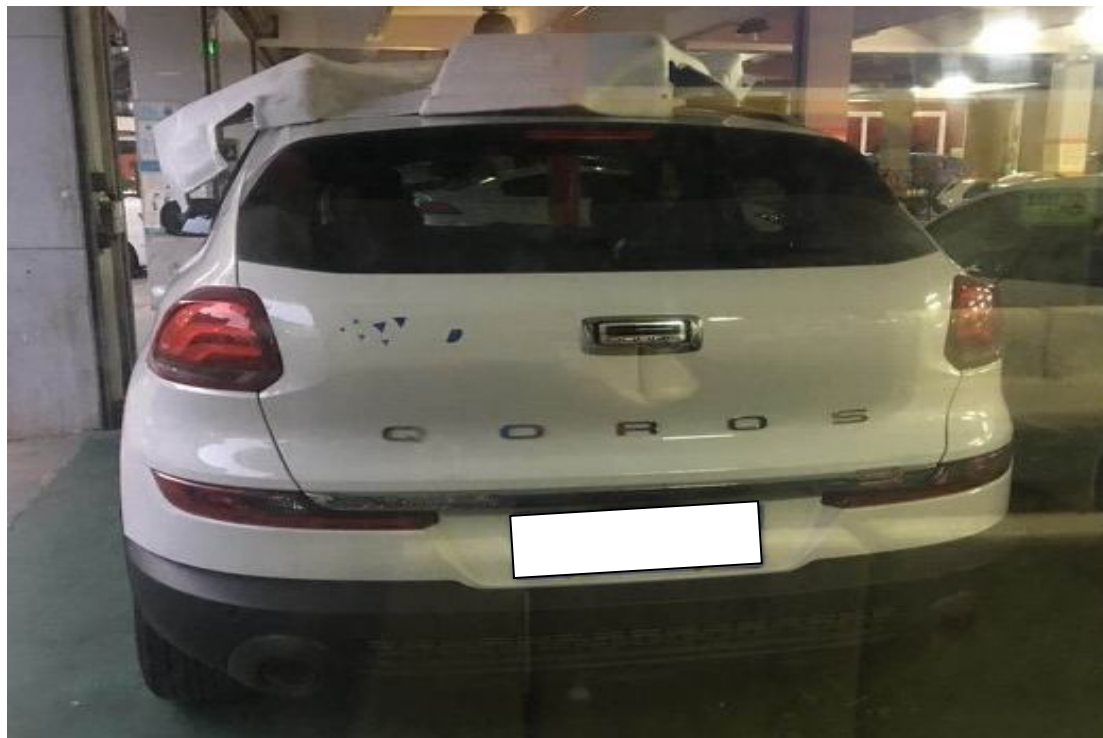


2018 年观致 5 压力传感器标定

实测车型：2018 年观致 5，VIN 码：LLNC6ACB4JA00****，如下图；



功能说明： 当更换 ABS 压力传感器后，执行压力传感器标定功能。

操作指引：

1). 选择“ABS（防抱死刹车系统）”，如图 1；



图 1

2). 选择“特殊功能”，如图 2；



图 2

3). 选择“压力传感器标定”，如图 3；



图 3

4). 不要踩刹车踏板，点“是”执行标定，如图 4；



图 4

5). 压力传感器标定完成，点“确定”，如图 5；



图 5

声明：

该文档内容归深圳市元征科技股份有限公司版权所有，任何个人和单位不经同意不得引用或转载。