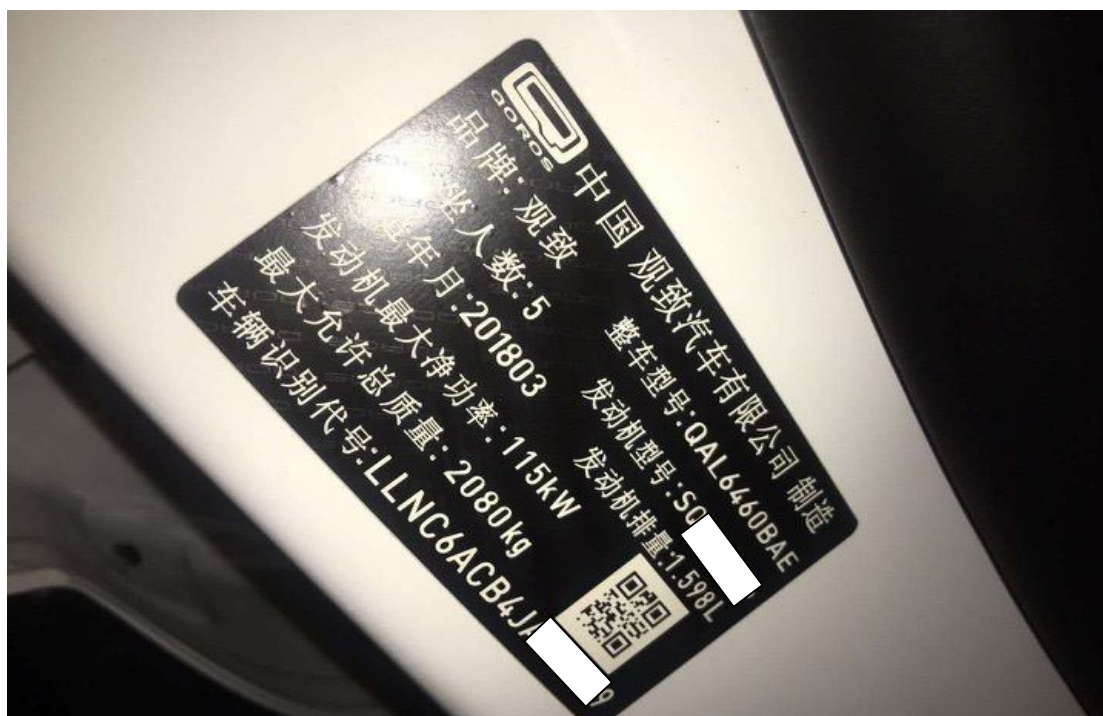
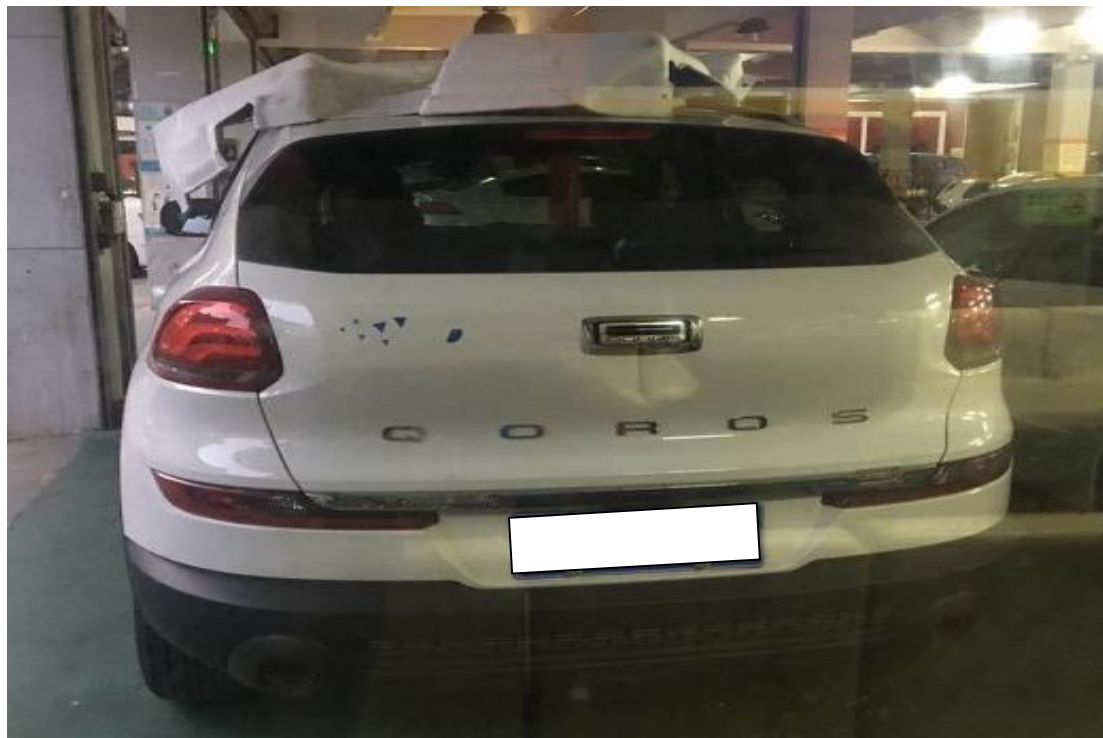


2018 年观致 5 方向盘角度标定

实测车型：2018 年观致 5，VIN 码：LLNC6ACB4JA00****，如下图；



功能说明： 该功能用于标定 EPS（助力转向）模块的转向角度。

操作指引：

1). 选择“EPS（助力转向系统）”，如图 1；



图 1

2). 选择“特殊功能”，如图 2；



图 2

3). 点“方向盘角度标定”，如图 3；

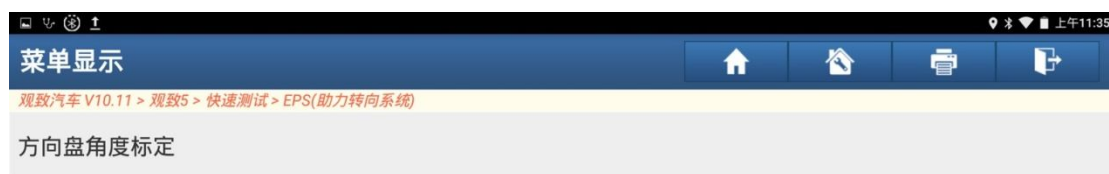


图 3

4). 该功能用于标定 EPS（助力转向）模块的转向角度，点“确定”，如图 4；



图 4

5). 确认所有条件满足, 点“确定”, 如图 5;



图 5

6). 按提示操作: 先将方向盘向左转半圈, 后回到居中位置, 再向右转半圈, 回到居中位置, 完成后点“确定”, 如图 6;



图 6

7). 方向盘角度标定成功，点“确定”，如图 7；



图 7

声明：

该文档内容归深圳市元征科技股份有限公司版权所有，任何个人和单位不经同意不得引用或转载。