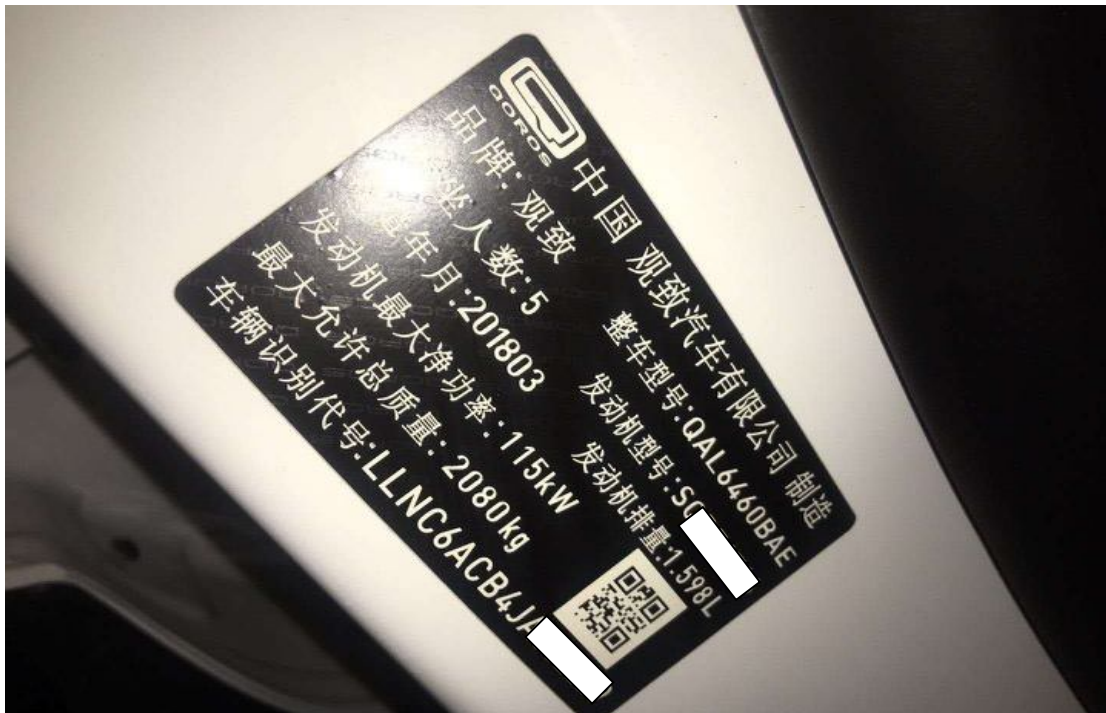


2018年观致5 惯性测量单元(IMU)标定

实测车型：2018年观致5，VIN码：LLNC6ACB4JA00****，如下图；



功能说明： 该标定用于调整电子稳定控制系统的惯性测量单元。

操作指引：

1). 选择“ABS（防抱死刹车系统）”，如图 1；



图 1

2). 选择“特殊功能”，如图 2；



图 2

3). 选择“IMU 惯性测量单元调整标定”, 如图 3;



图 3

4). 确保条件满足, 点“是”执行该功能, 如图 4;

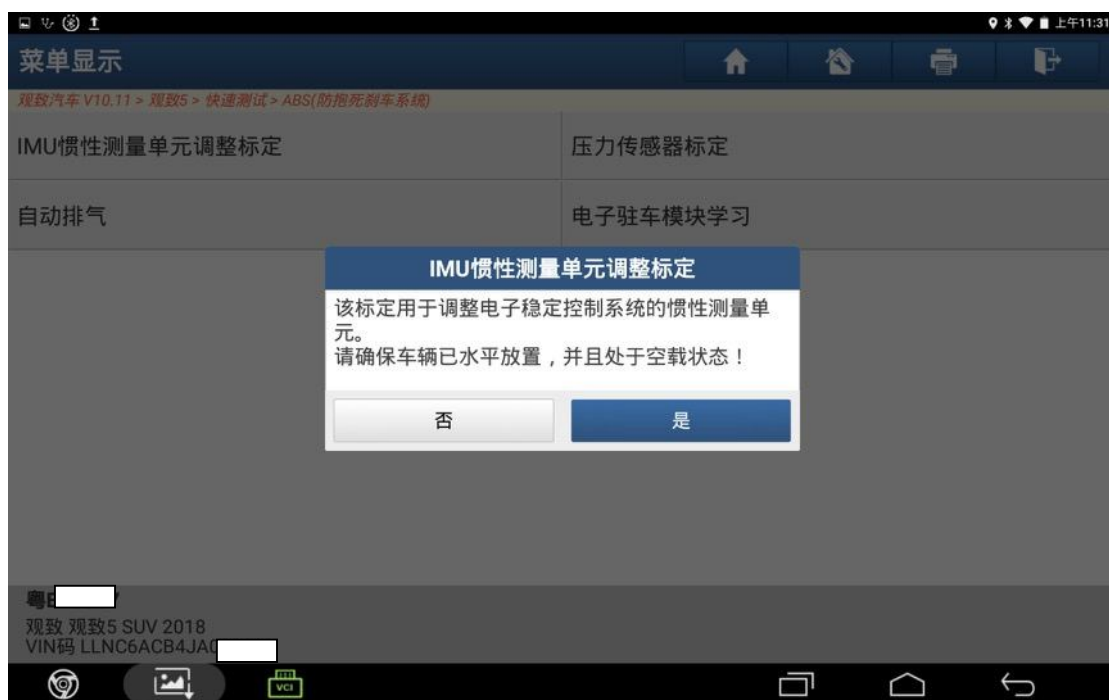


图 4

5). 惯性测量单元标定完成, 如图 5;



图 5

声明:

该文档内容归深圳市元征科技股份有限公司版权所有, 任何个人和单位不经同意不得引用或转载。