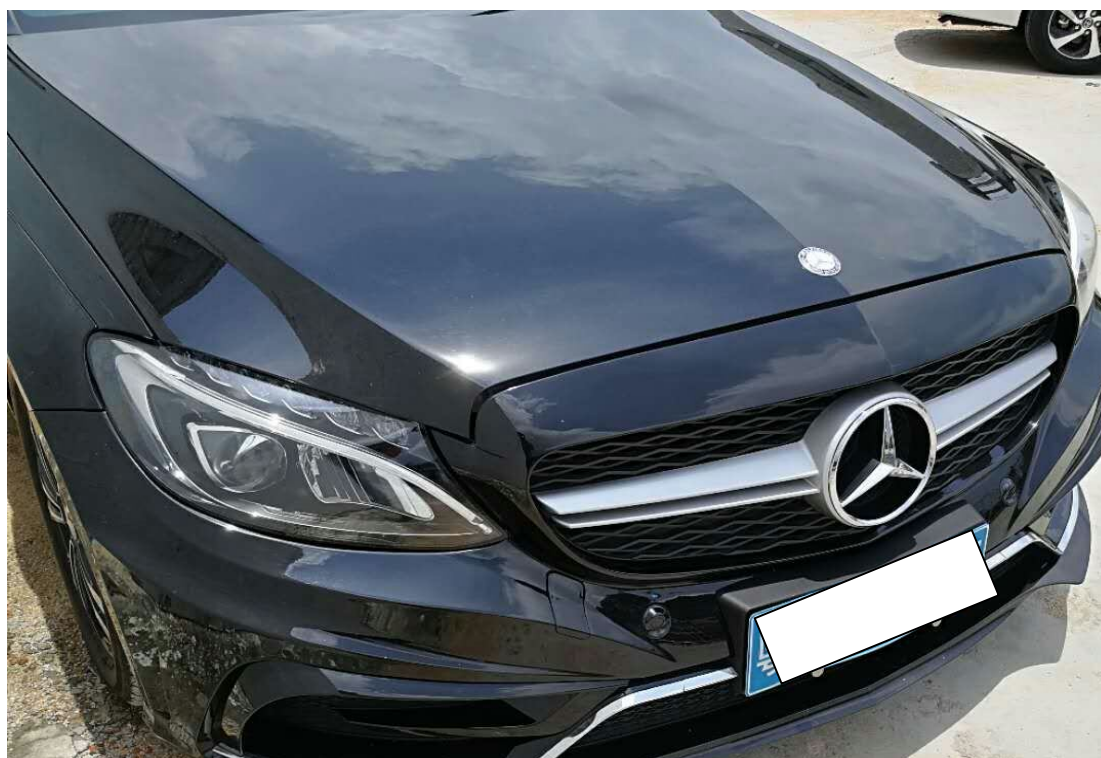


2016 年奔驰 C200 凸轮轴位置校准

实测车型：2016 年奔驰 C200 车辆 VIN 码：LE4WF4CB6GL16****，如下图；



功能说明： 更换进排气凸轮轴电磁阀或者拆卸凸轮轴对正时链进行维修后需使用该功能对凸轮轴位置重新调校。

操作指引：

- 1). 使用 X431-PADIII 设备，选择“奔驰”软件，连接进入后选择“自动搜索”功能识别车辆信息后选用“快速测试”功能扫描出全车系统（如图 1）；



图 1

2). 选择“发动机控制模块”点击进入（如图 2）；



图 2

3). 选择“特殊功能”点击进入（如图 3）；



图 3

4). 选择“学习过程”点击进入（如图 4）；

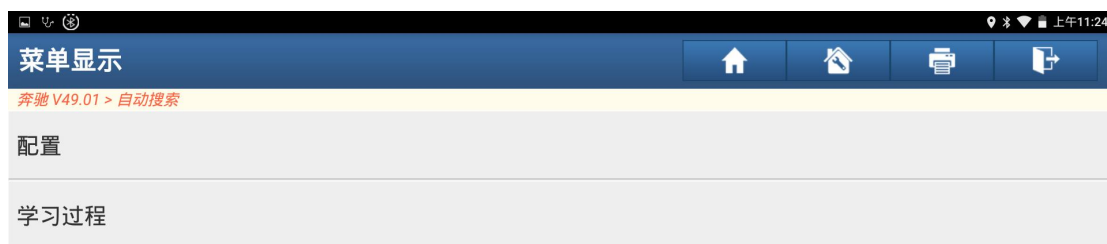


图 4

5). 选择“学习凸轮轴的位置”（如图 5）；



图 5

- 6). 满足条件“发动机转速在 500-1000 之间，冷却液温度在 60-90 之间”，然后点“继续”进入下一步（如图 6）；



图 6

- 7). 点“F3”开始学习（如图 7）；



图 7

8). 正在运行学习过程（如图 8）；



图 8

9). 学习完成提示“学习过程成功进行”，点“确定”进入下一步（如图 9）；

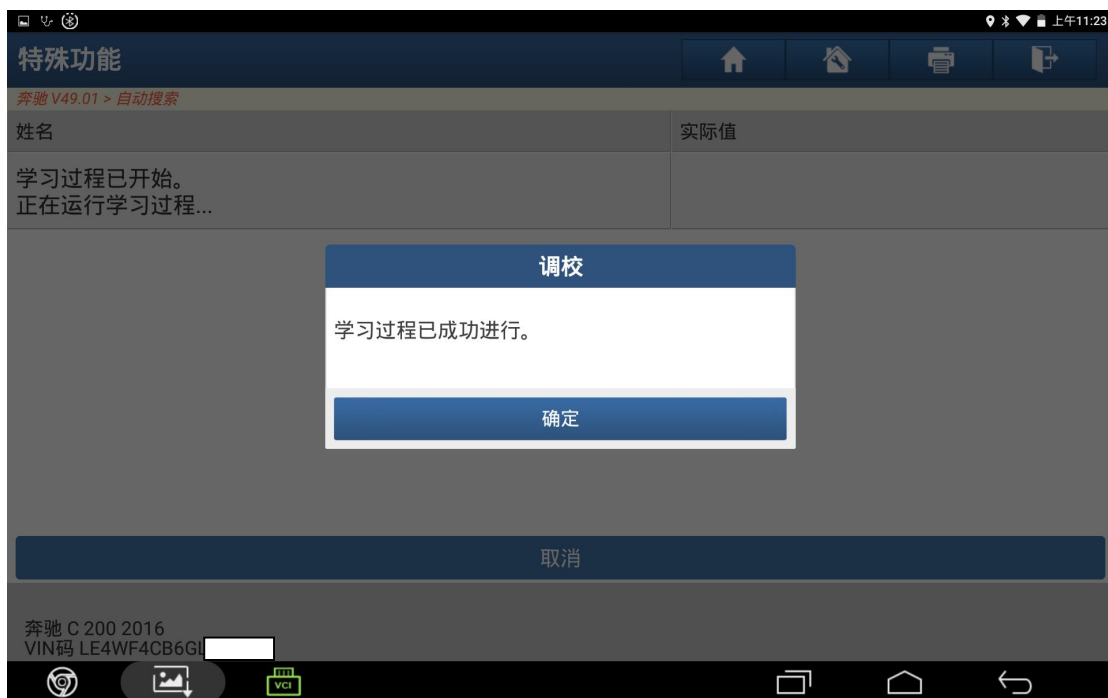


图 9

10). 满足条件“关闭发动机”，然后点“正常”（如图 10）；

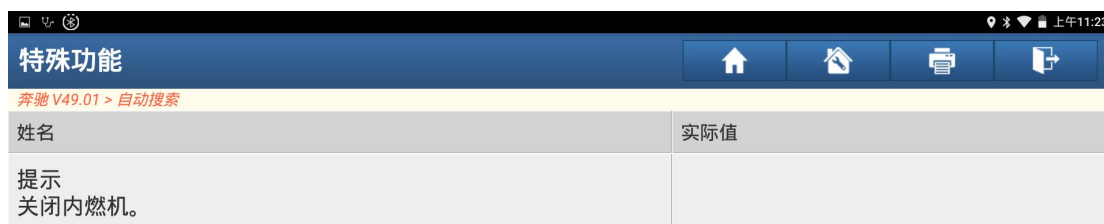


图 10

11). 提示“控制单元正在进行复位”，复位完成后学习结束（如图 11）；

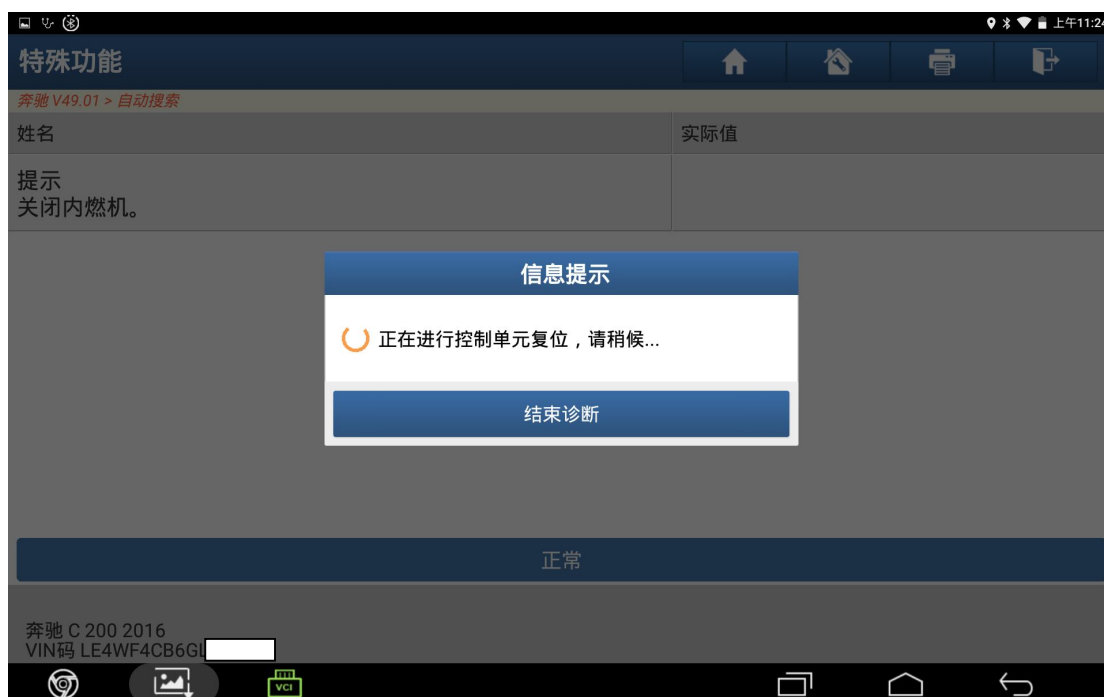


图 11

声明：

该文档内容归深圳市元征科技股份有限公司版权所有，任何个人和单位未经同意不得引用或转载。