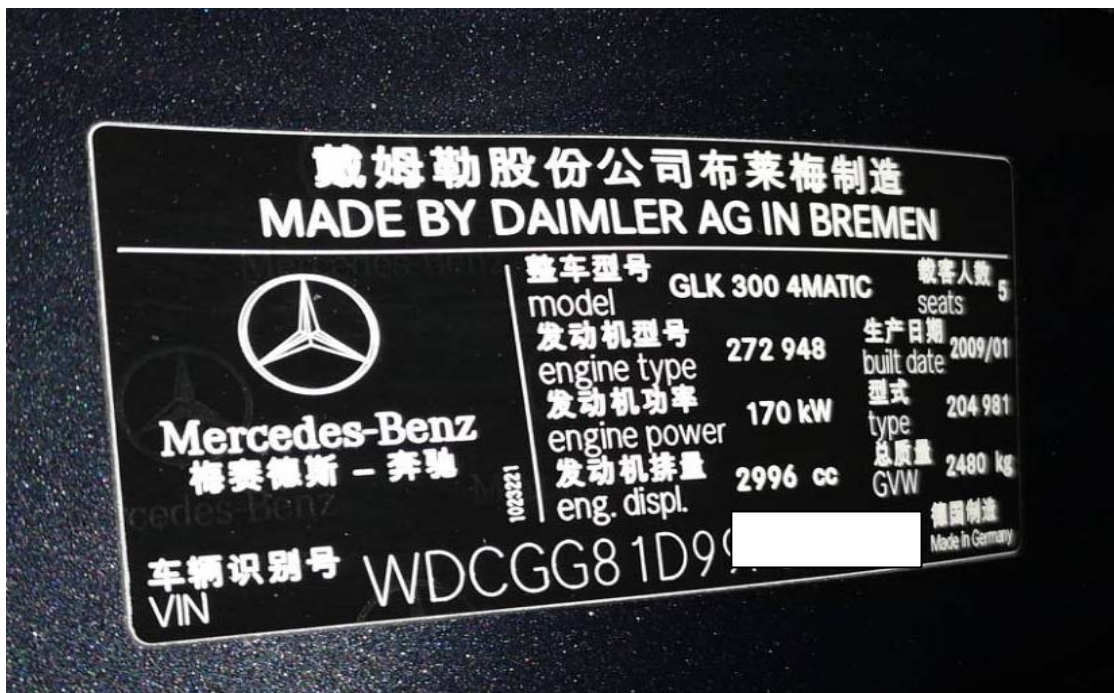


2009 年奔驰 GLK300 刷隐藏激活转向辅助灯 操作方法

实测车型：2009 年奔驰 GLK300，VIN 码：WDCGG81D99F30****，如下图；



功能说明:

- 开启大灯，打方向内侧转向辅助灯不亮，如下图；



操作指引:

- 1). 进入 SAM 前部多功能模组，如图 1；

菜单显示		🏠	🔊	🔄
奔驰 V48.99 > 自动搜索				
TCM - 变速器控制模块	FSCU - 燃油泵(N118)			
ISM - 换挡模块(A80)	ESP - 电控稳定系统(N30/4)			
ADS - 自适应减振系统(悬挂)(N51/5)	TPMS - 胎压监控系统			
CGW[ZGW] - 中央网关模块(CGW[ZGW])	SAM_DR - 前部多功能模组(N10/1)			
Rear SAM - 后部多功能模组(N10/2)	EZS - 电子点火锁(N73)			
KG - 免钥匙启动(N69/5)	WSS - 重量感测系统(N110)			
SRS - 安全气囊(N2/10)	RevETR_LF - 左前侧安全带(A76)			
奔驰 GLK 300 4MATIC 2008 VIN码 WDCGG81D9 <input type="text"/>				

图 1

2). 选择“隐藏/改装”，如图 2；



图 2

3). 选择“前保杆转向雾灯功能”，如图 3；

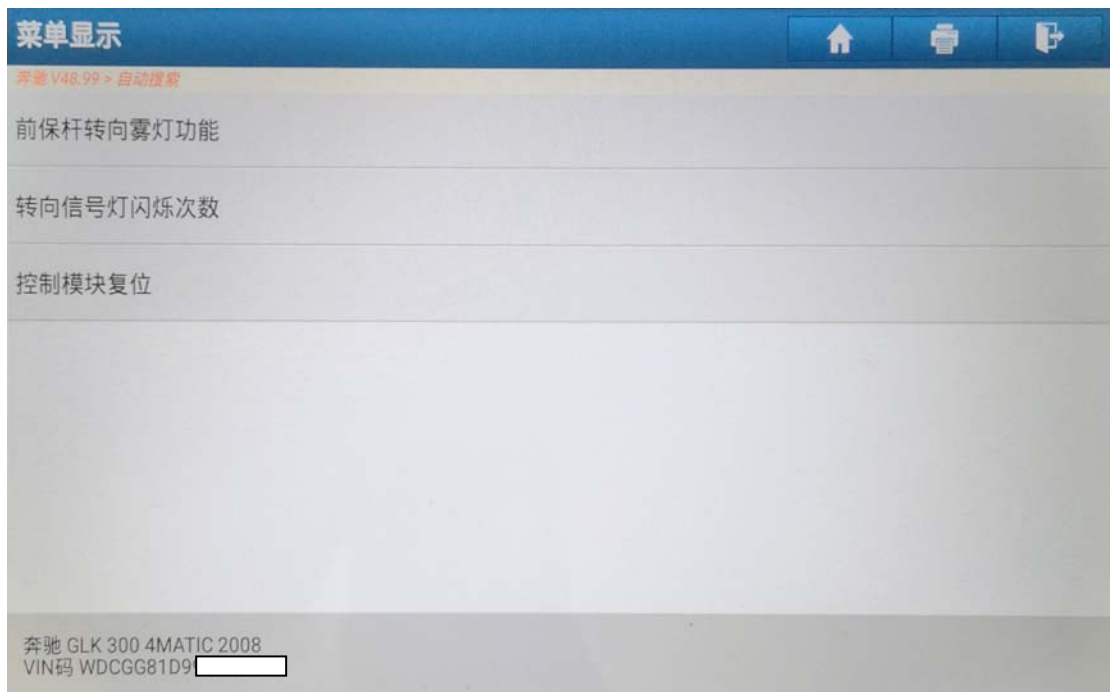


图 3

4). 当前转弯灯光激活显示值当前显示为“否”，如图 4；



图 4

5). 选择显示值“是”，点击“写编码”，再点击确定，如图 5；

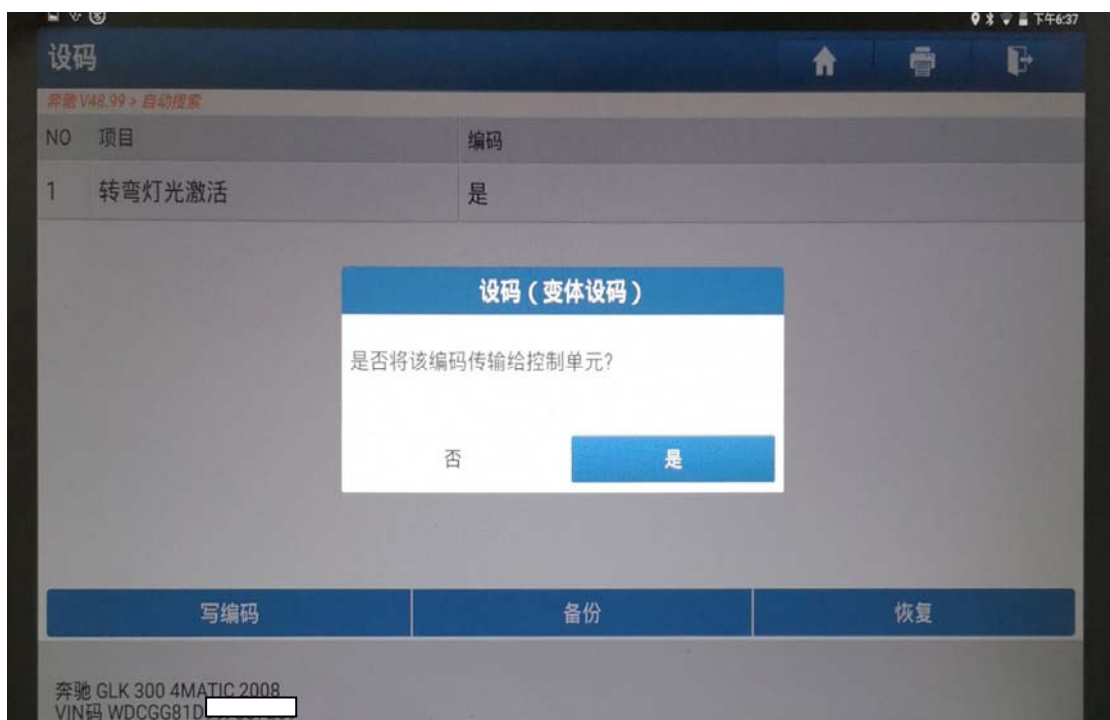


图 5

6). 正在设码中, 如图 6;



图 6

7). 设码成功, 点击“确定”, 如图 7;

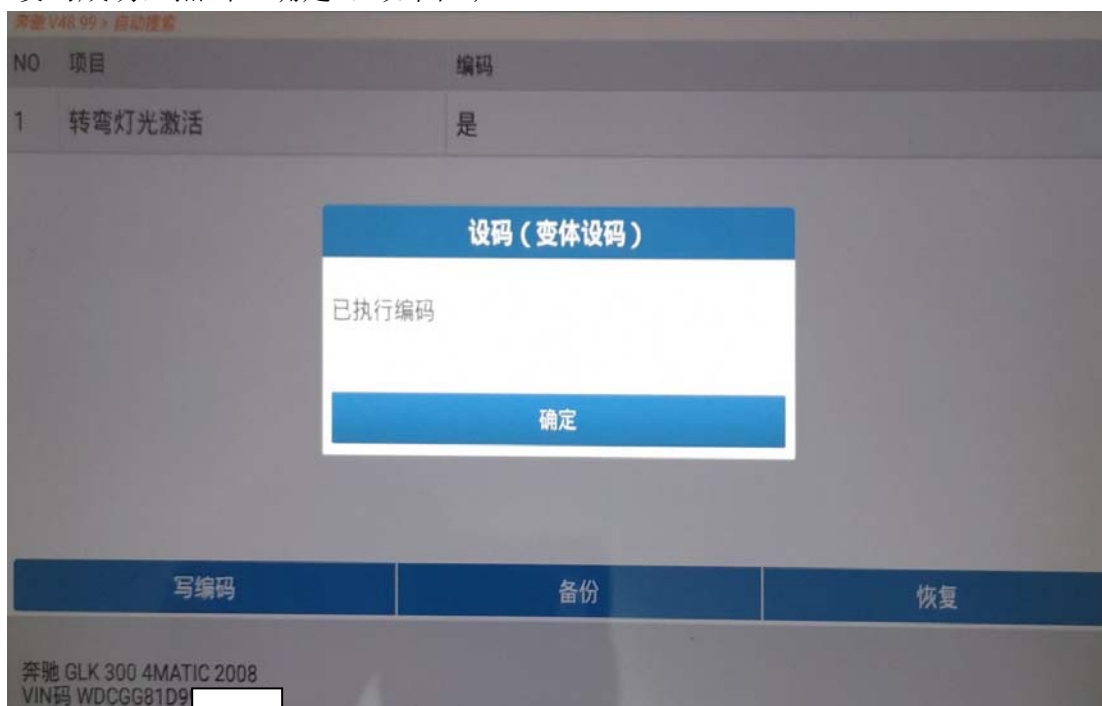


图 7

8). 打方向辅助转向灯激活, 设码成功, 如图 8;



图 8

声明:

该文档内容归深圳市元征科技股份有限公司版权所有, 任何个人和单位未经同意不得引用或转载。