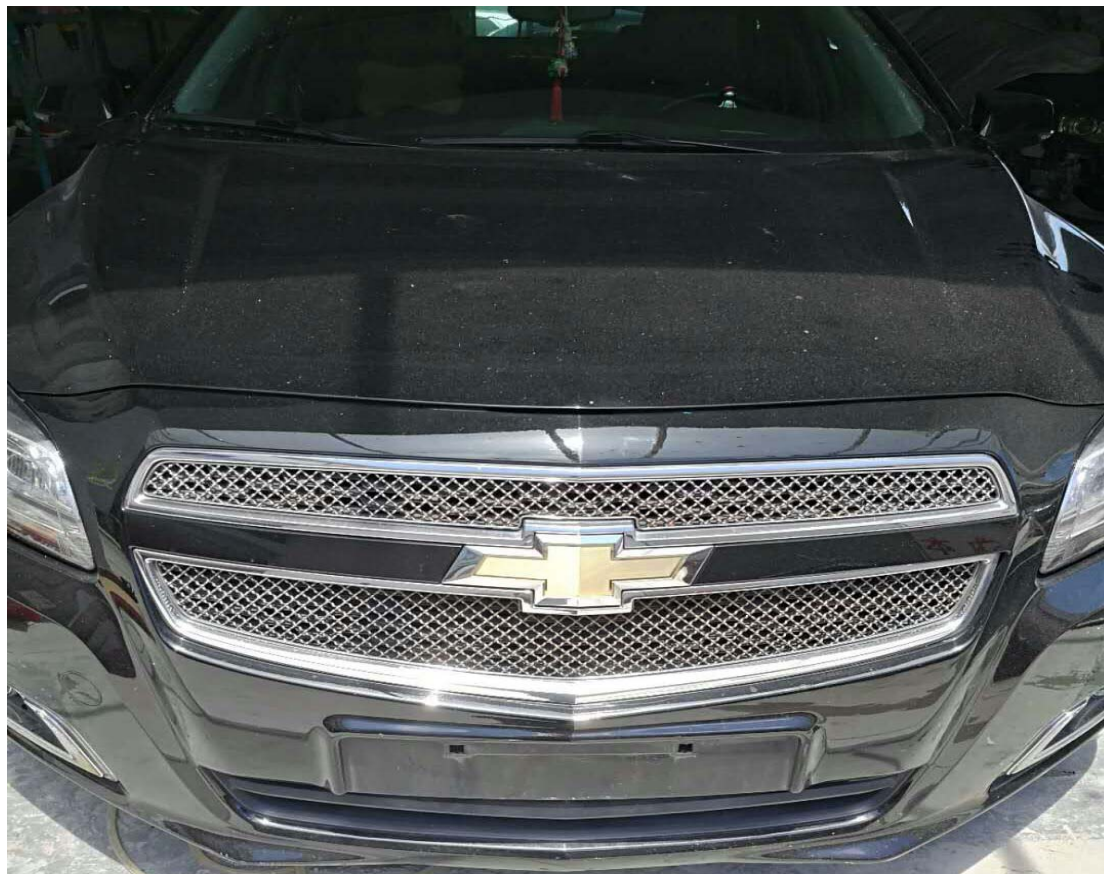


# 2014 年雪佛兰迈锐宝自动头灯 水平传感器学习

**实测车型：** 2014 年雪佛兰迈锐宝，VIN 码：LSGGG54Y1ES24\*\*\*\*，如下图；



**功能作用：** 更换新的大灯或者新的大灯控制模块之后需执行此功能。

## 操作指引：

- 1). 使用 X431-PADIII 设备，选择“传统诊断”，选择“中国通用”车型连接进入后选择“自动搜索”功能（如图 1）；



图 1

- 2). 选择“快速测试”扫描出全车系统（如图 2）；

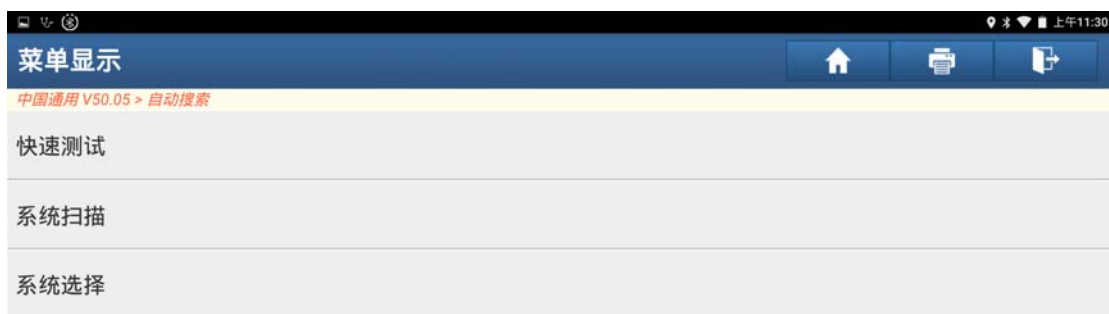


图 2

3). 选择“头灯控制模块”（如图 3）；



图 3

4). 选择“特殊功能”（如图 4）；



图 4

5). 点“学习自动头灯水平传感器”开始学习（如图 5）；

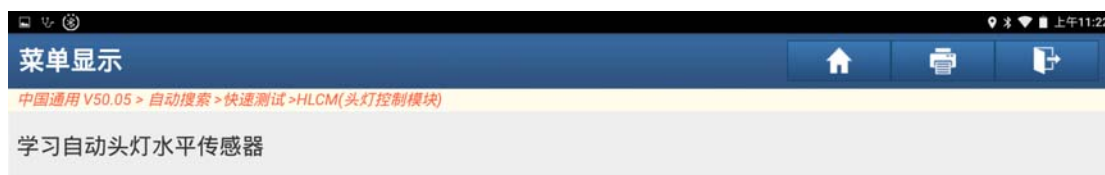


图 5

6). 满足条件“打开近光灯”，然后点“确定”（如图 6）；

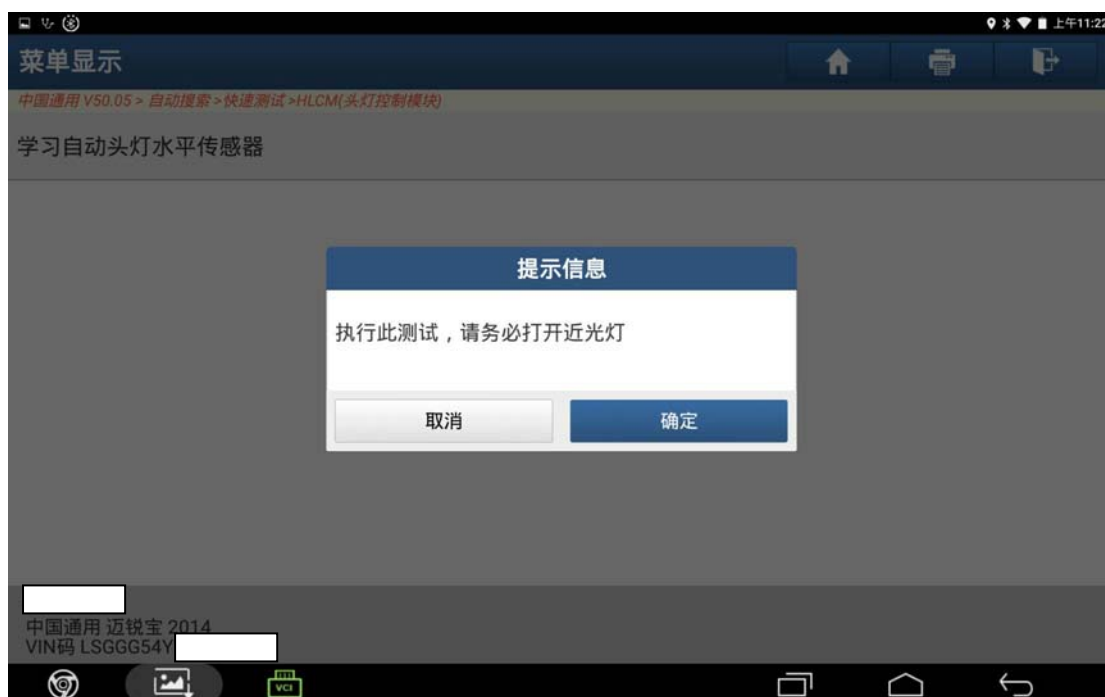


图 6

7). 点击“确定”进入下一步（如图 7）；

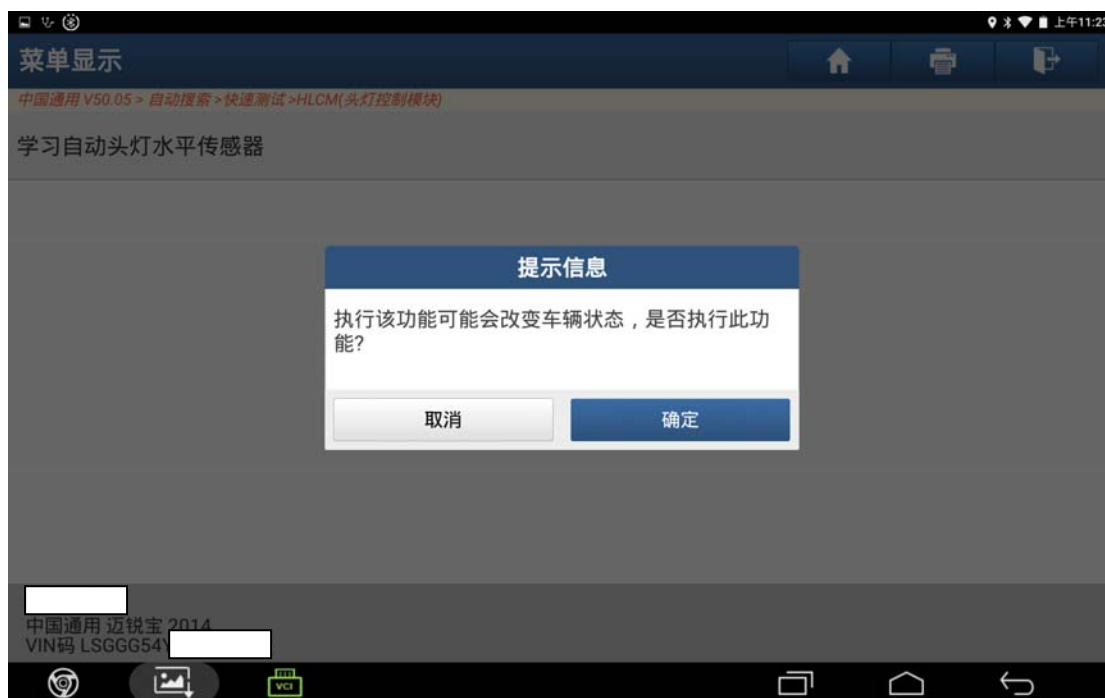


图 7

8). 满足条件“车辆停在平坦地面上”（如图 8）；

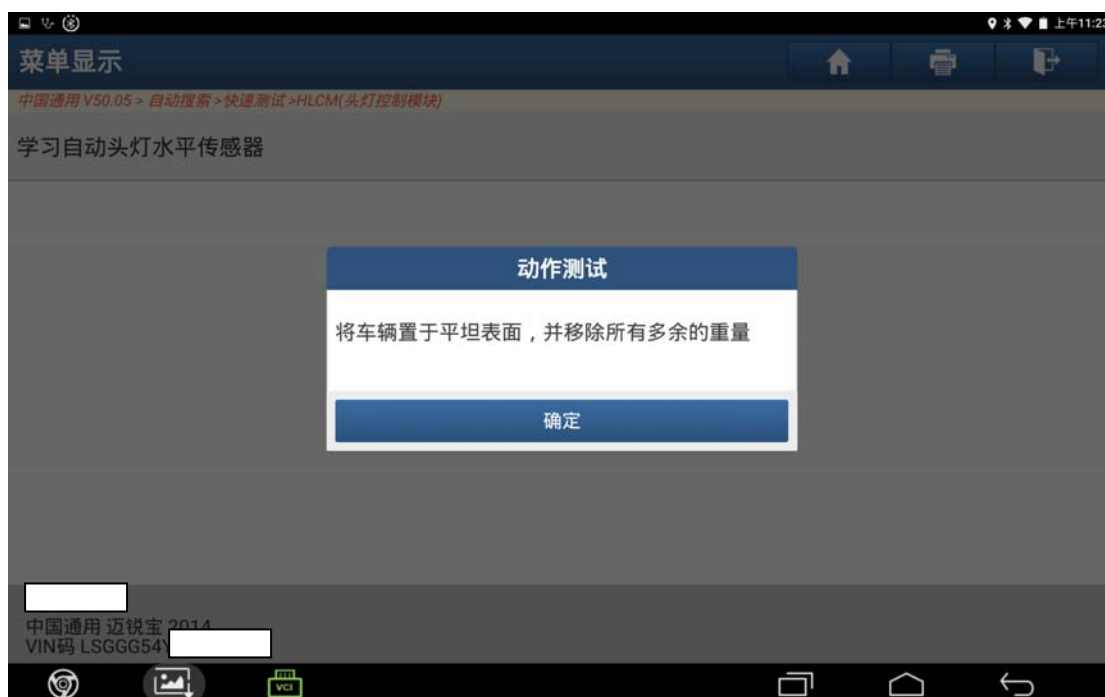


图 8

9). 提示“程序进行中”，耐心等待 10S 钟时间（如图 9）；

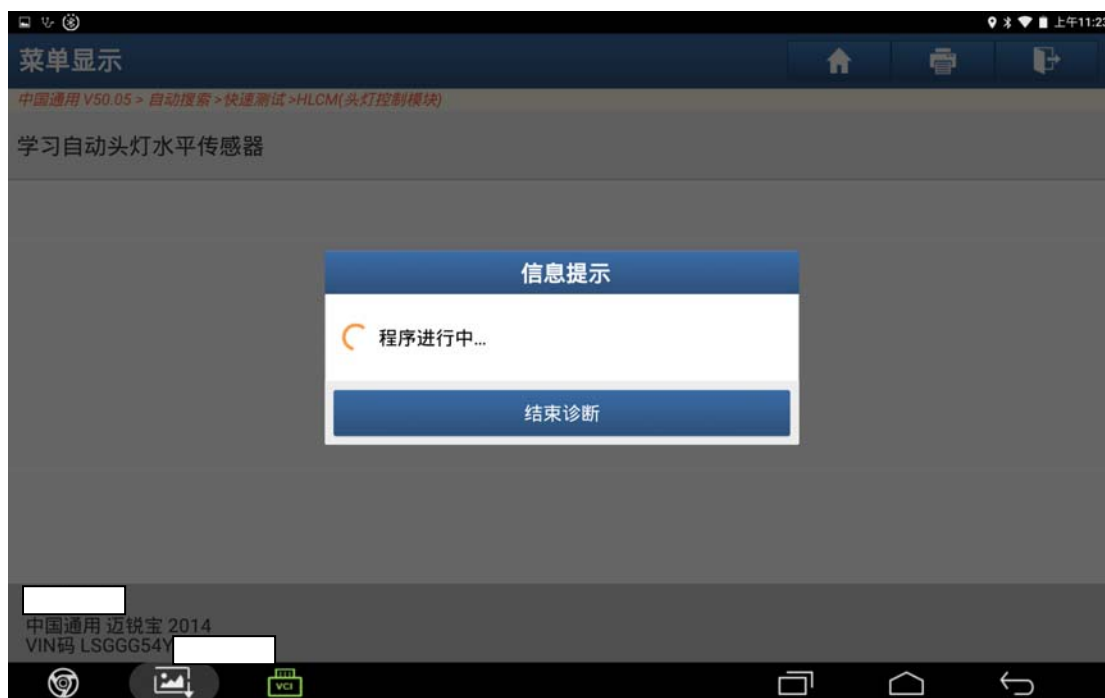


图 9

10). 学习成功后提示“学习完成”，点“确定”学习结束（如图 10）；



图 10

## 声明：

该文档内容归深圳市元征科技股份有限公司版权所有，任何个人和单位不经同意不得引用或转载。