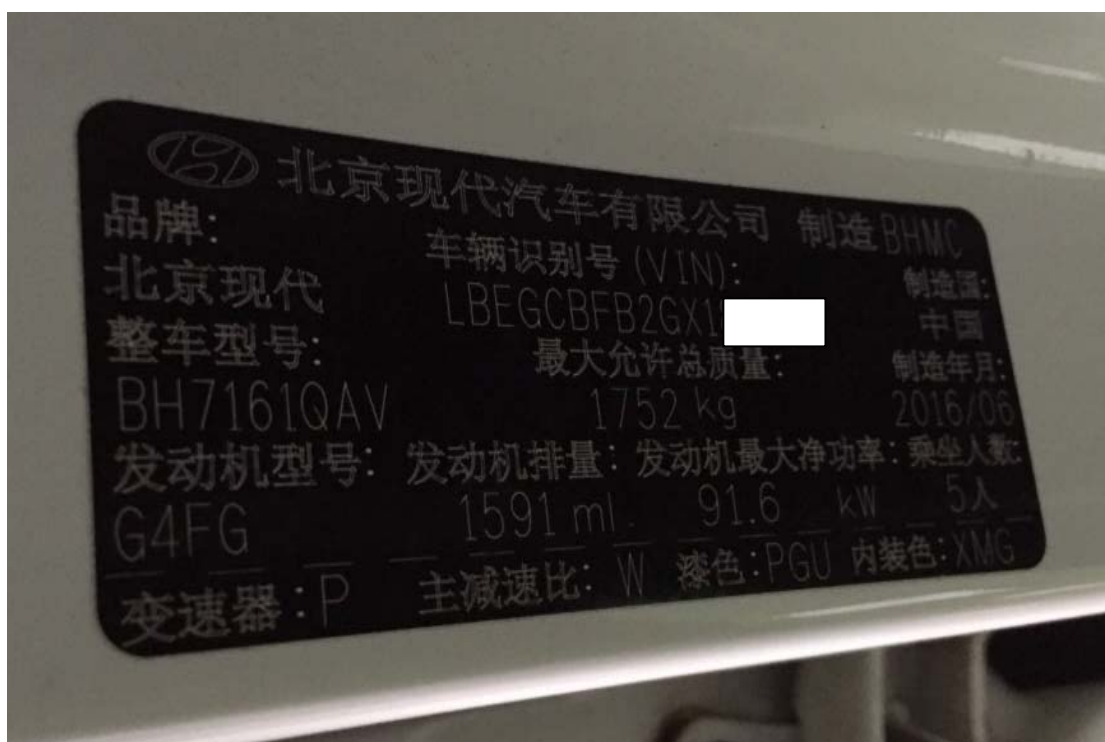


2016年北京现代 ix25 钥匙匹配

实测车型：2016年北京现代 ix25，VIN 码：LBEGCBFB2GX18****，如下图；



功能说明： 钥匙丢失，使用此功能可以匹配钥匙，丢失的钥匙失去作用。

操作指引：

1). 选择“IMMO（防盗控制系统）”，如图 1；



图 1

2). 选择“特殊功能”，如图 2；

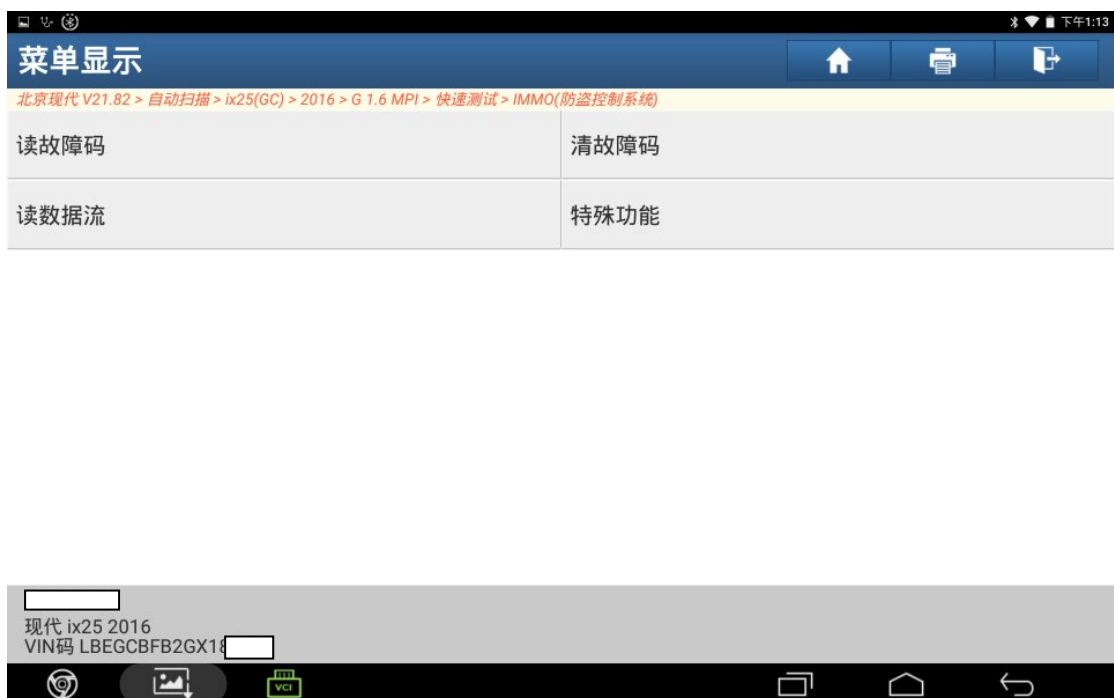


图 2

3). 选择“钥匙匹配”，如图 3；



图 3

4). 需要输入 6 位 PIN (防盗密码), 如图 4；



图 4

5). 查到此车防盗密码为：300596，输入该密码，如图 5；



图 5

6). 点“确定”学习第一把钥匙，如图 6；

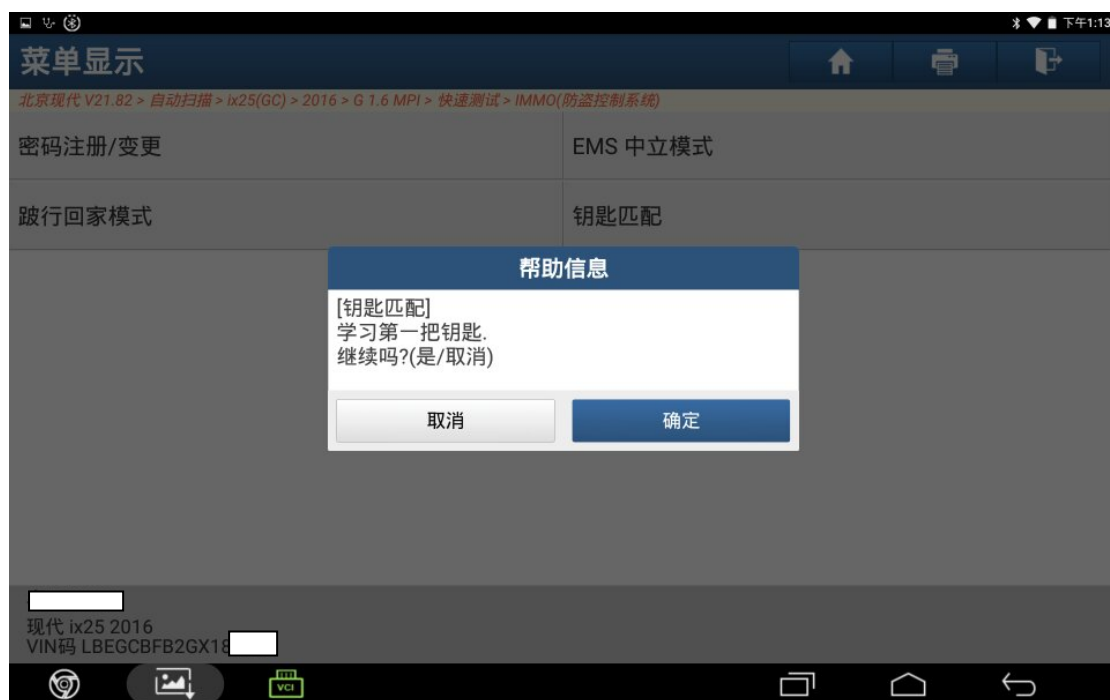


图 6

7). 第一把钥匙注册完成, 点“确定”, 如图 7;

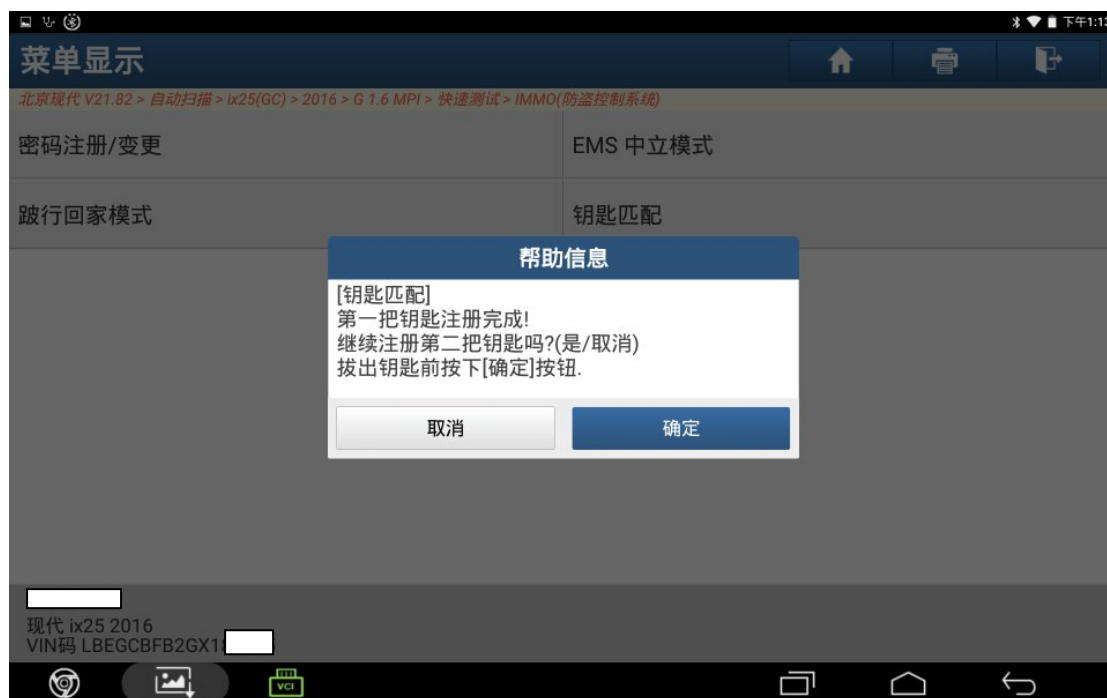


图 7

8). 钥匙已经被学习, 只学习一把, 点“取消”结束, 丢失的钥匙失去作用, 如图 8;

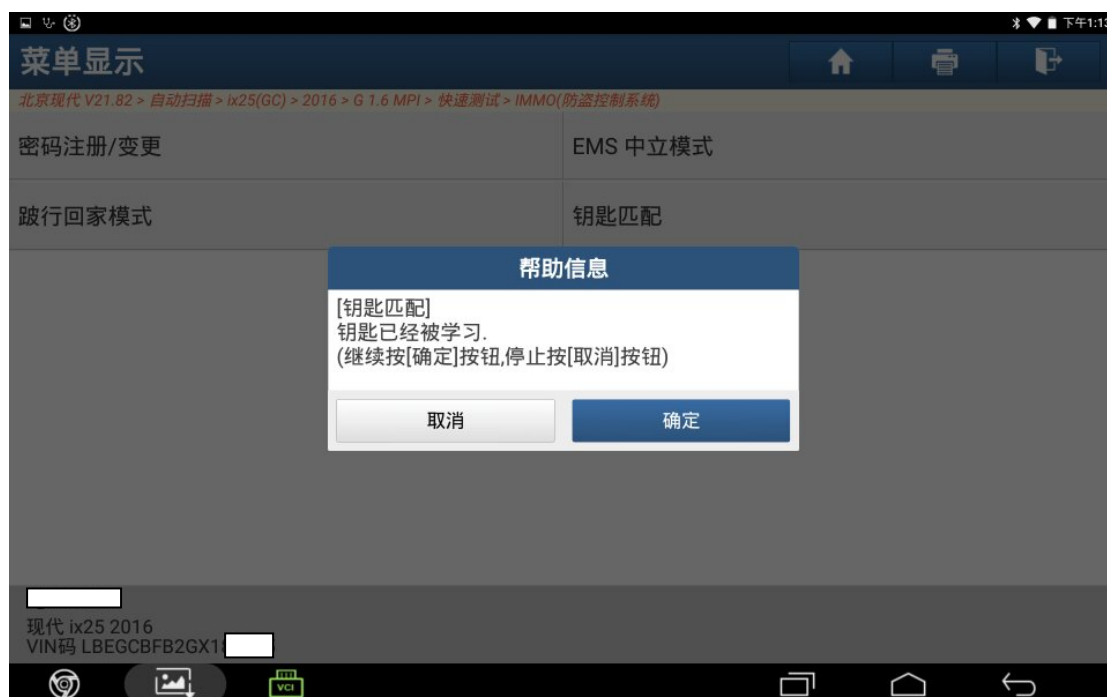


图 8

声明:

该文档内容归深圳市元征科技股份有限公司版权所有, 任何个人和单位不经同意不得引用或转载。