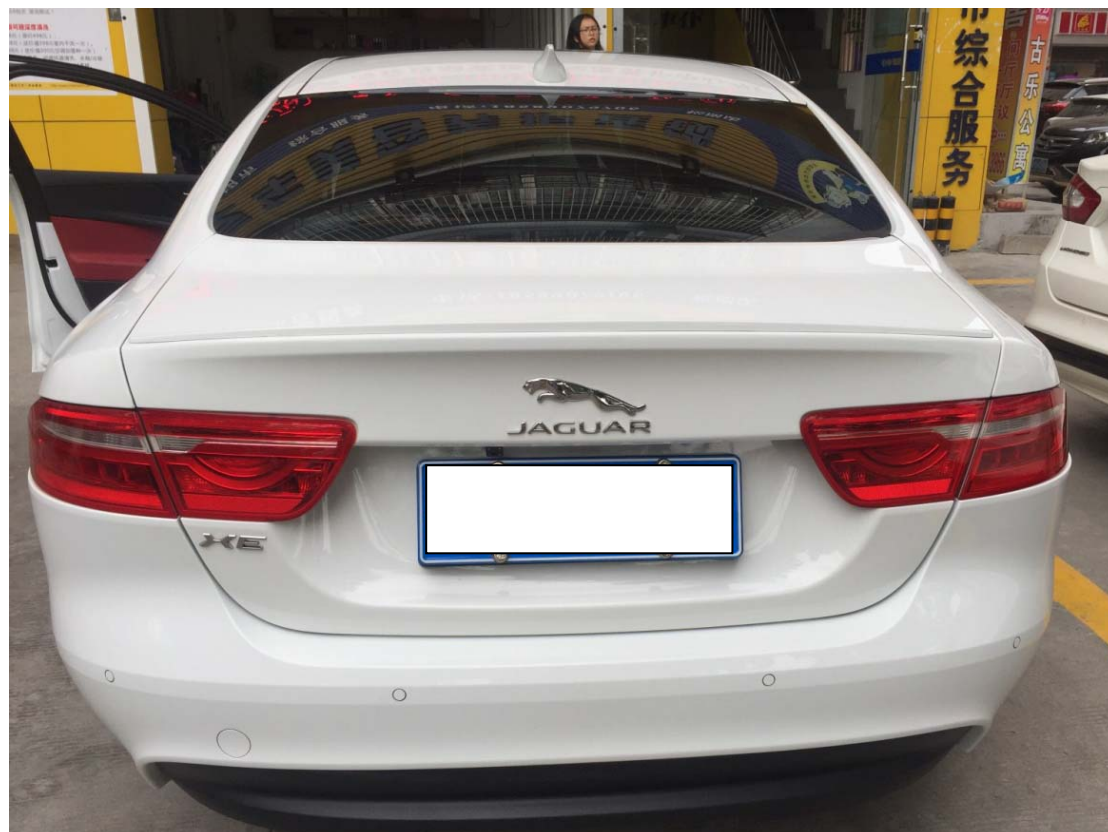


## 2017 年捷豹 XE 保养归零

实测车型：2017 年捷豹 XE，VIN 码：SAJAB4BG8HA97\*\*\*\*，如下图；



## 功能说明:

- 捷豹 XE 保养灯亮，做完保养后，使用此功能对车辆保养灯归零。
- 车辆保养灯亮，仪表提示“需要维护”如下图；



## 操作指引:

- 1). 选择“自动搜索”功能，如图 1；

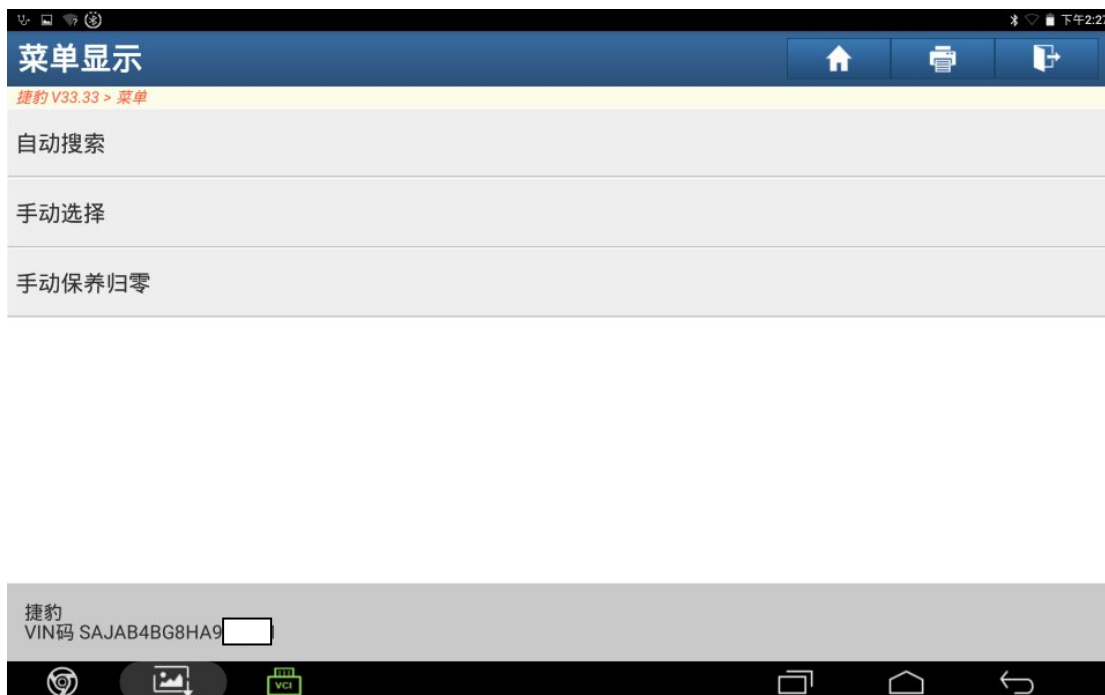


图 1

2). 确认车型信息正确，点“是”，如图 2；



图 2

3). 选择“特殊功能”如图 3；



图 3

4). 选择“保养归零”，如图 4；



图 4

5). 选择“维护时间间隔复位”，如图 5；

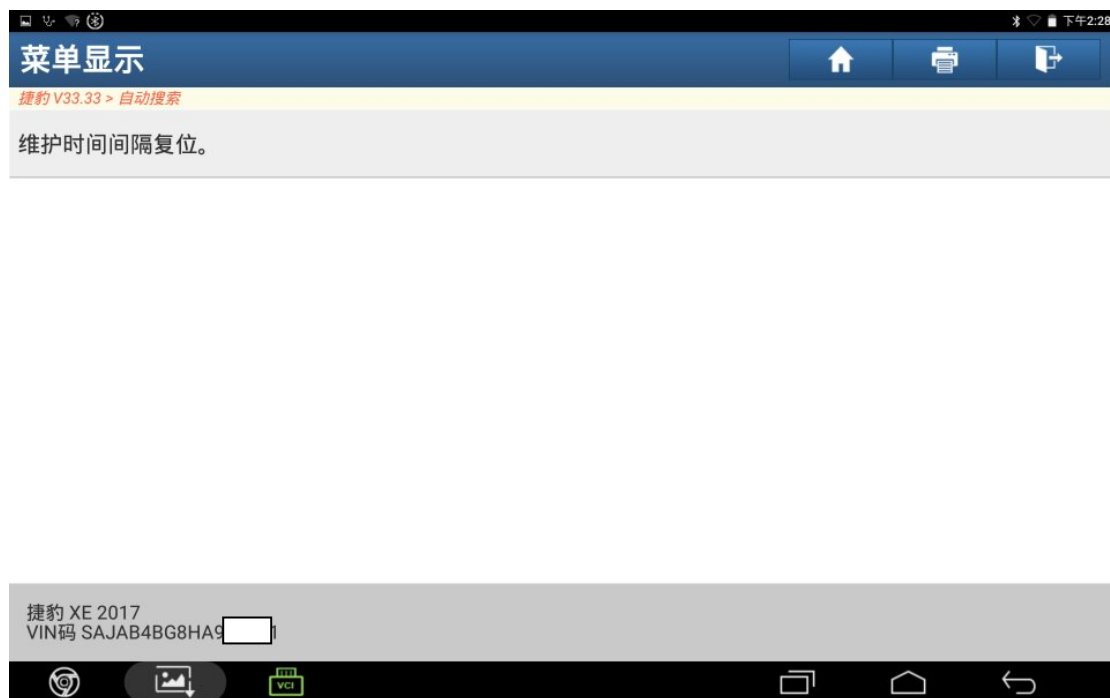


图 5

6). 将点火开关打开（位置 2），点“确定”，如图 6；



图 6

7). 点“确定”，执行维护时间间隔复位，如图 7；

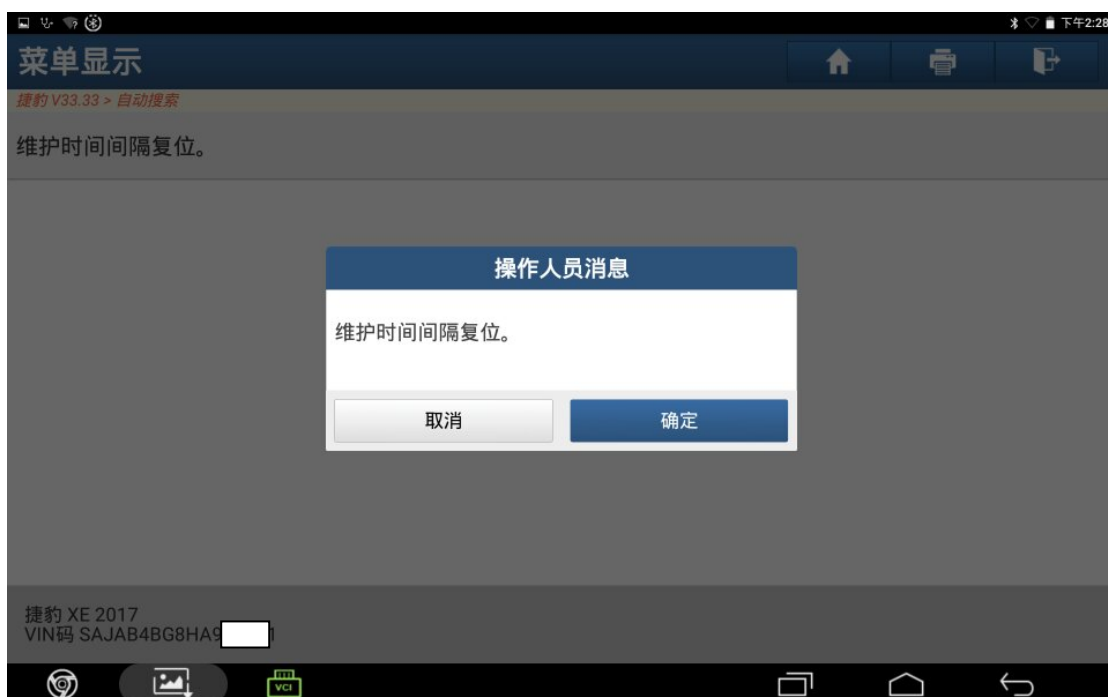


图 7

8). 功能完成，点“确定”，如图 8:

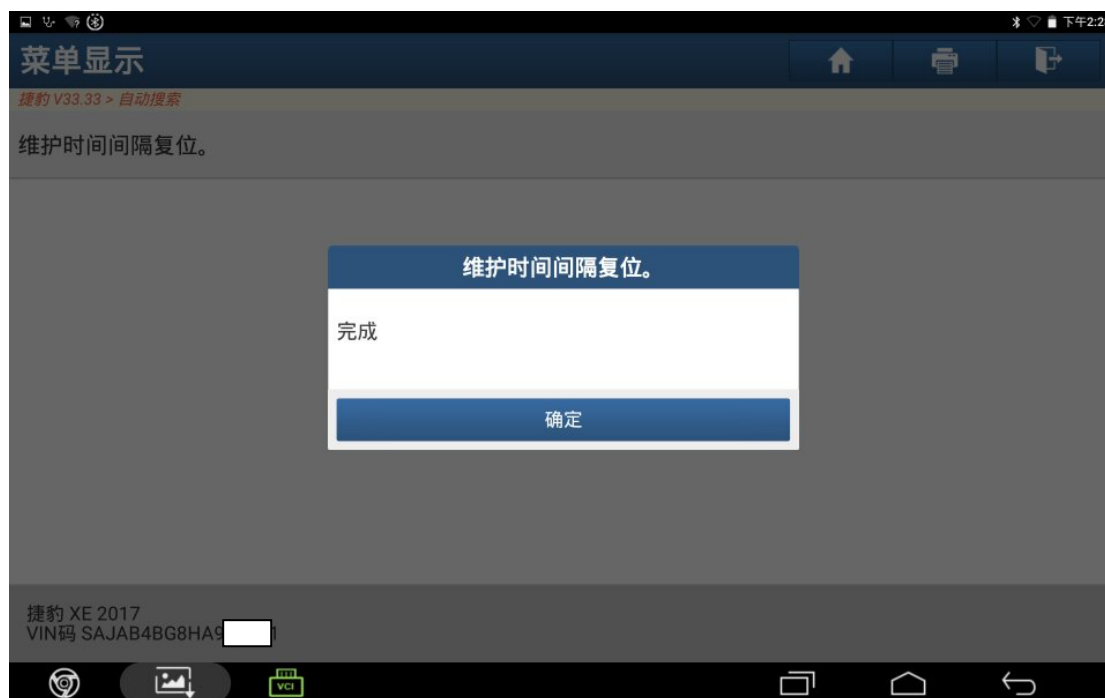


图 8

9). 关闭点火开关，点“确定”，如图 9:

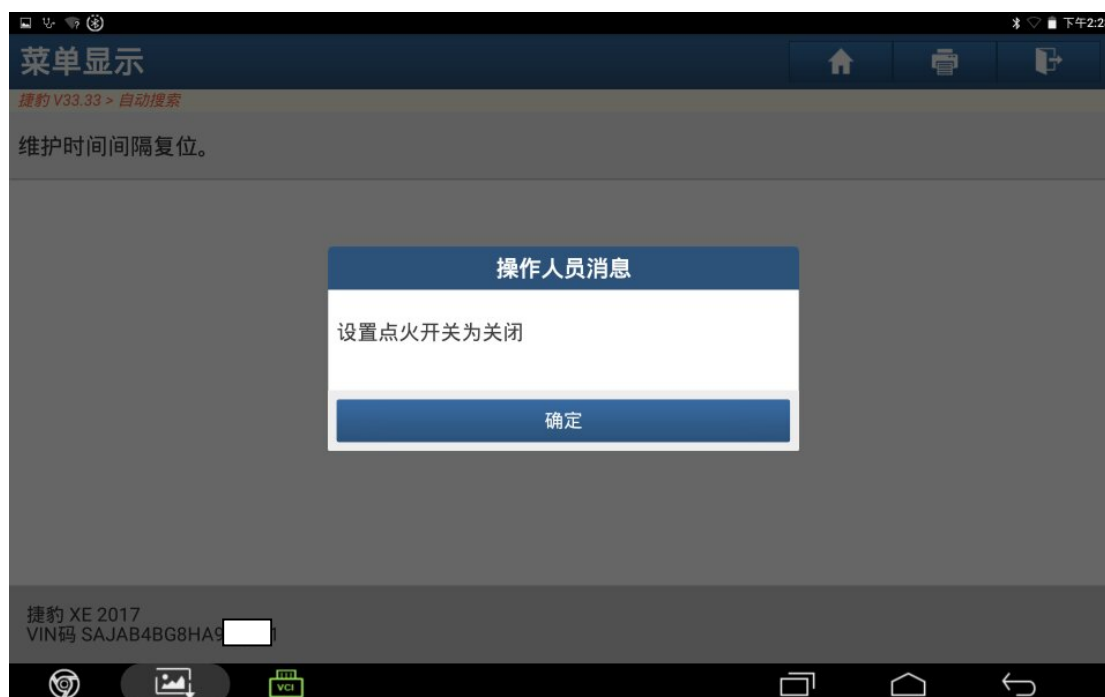


图 9

10). 打开点火开关，点“确定”，如图 10；



图 10

11). 点“确定”，清除故障码，如图 11；

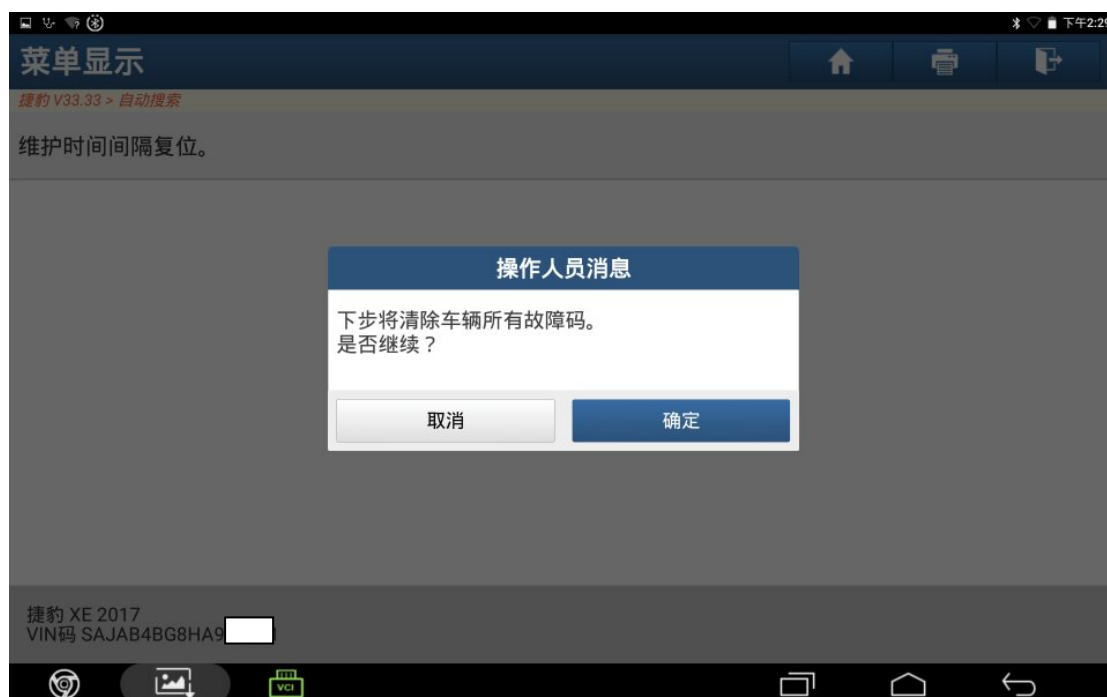


图 11

12). 故障码清除完成，点“确定”，如图 12；



图 12

13). 关闭点火开关，点“确定”，如图 13；

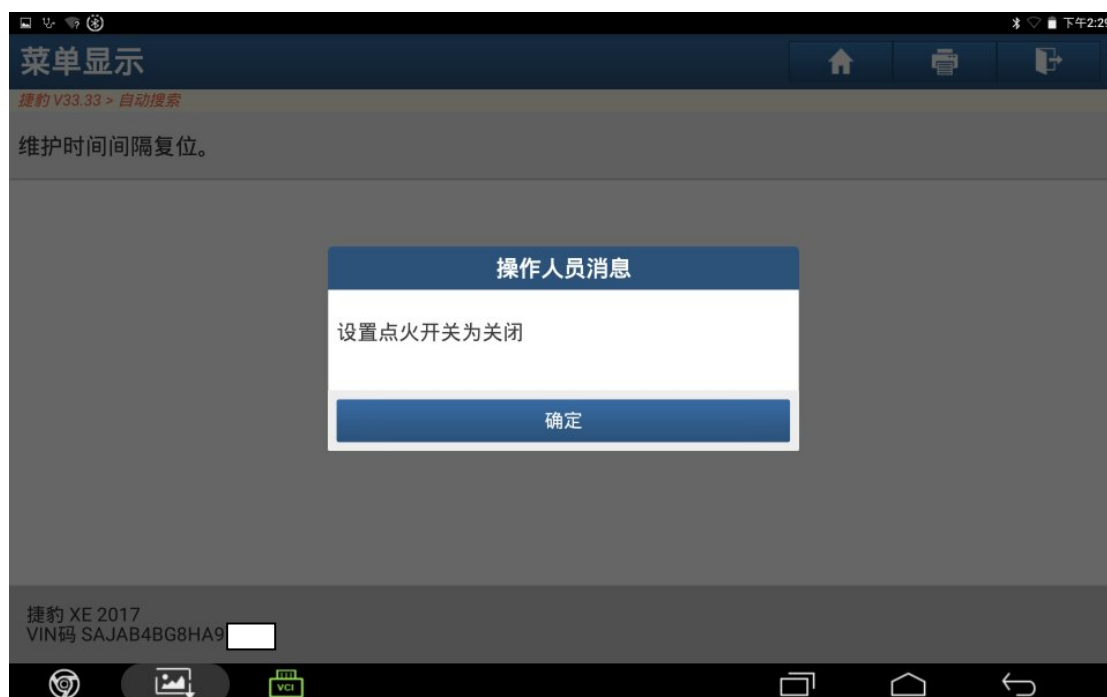


图 13



14). 打开点火开关，点“确定”，如图 14；



图 14

15). 控制模块程序成功完成，点“确定”，如图 15；

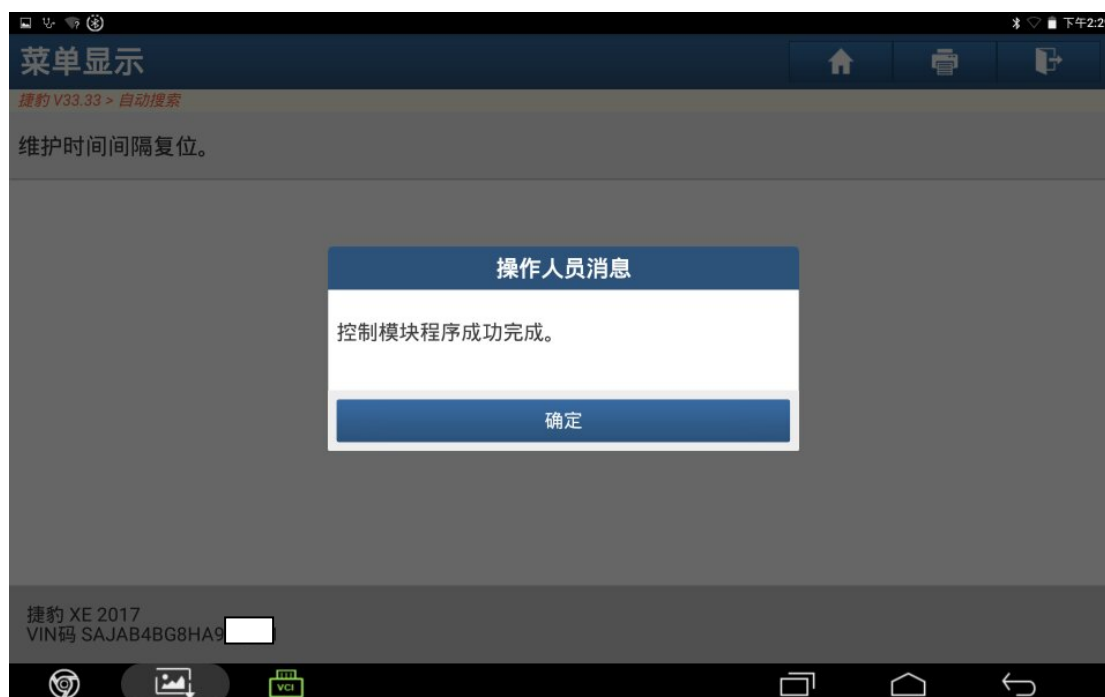


图 15

16). 仪表无“需要维护”的提示，保养灯灭，如图 16;



图 16

## 声明:

该文档内容归深圳市元征科技股份有限公司版权所有，任何个人和单位不经同意不得引用或转载。