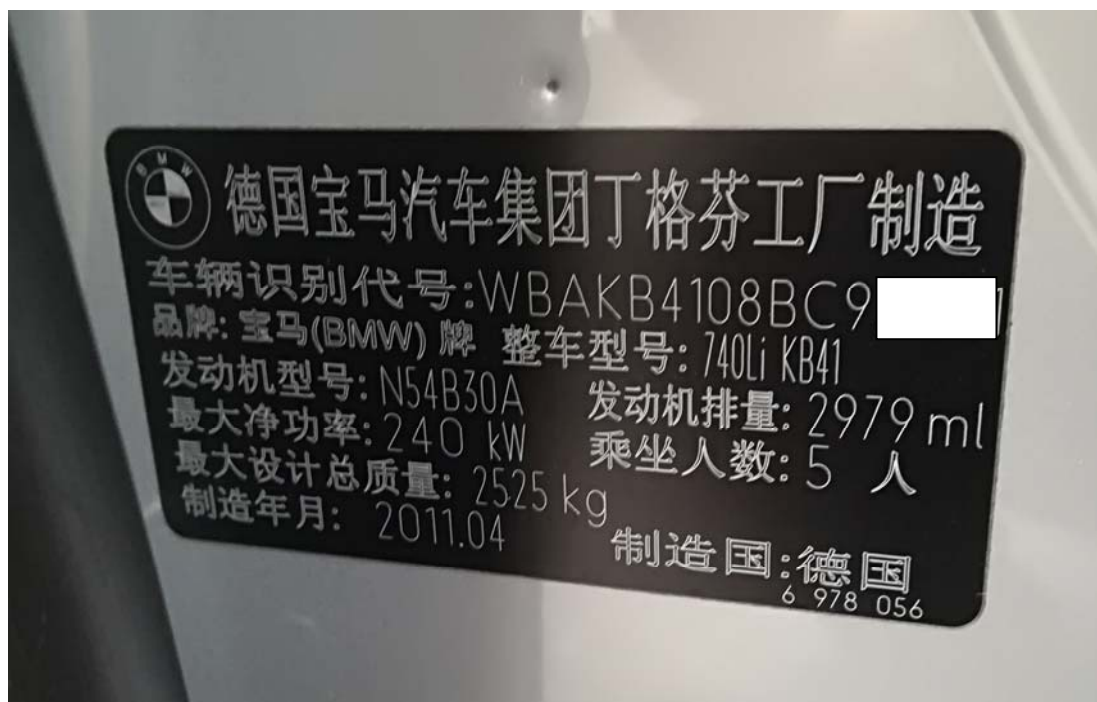


## 2011 年宝马 740Li 转向角学习

**实测车型：** 2011 年宝马 740Li，VIN 码：WBAKB4108BC92\*\*\*\*，如下图；



**功能说明：** 更换转向角传感器之后，需使用该功能对转向角传感器进行学习，否则仪表会亮方向盘故障灯。

## 操作指引:

1). 选择“SZL（转向角控制中心）”，如图 1；



图 1

2). 选择“特殊功能”，如图 2；



图 2

3). 选择“转向角学习”，如图 3；

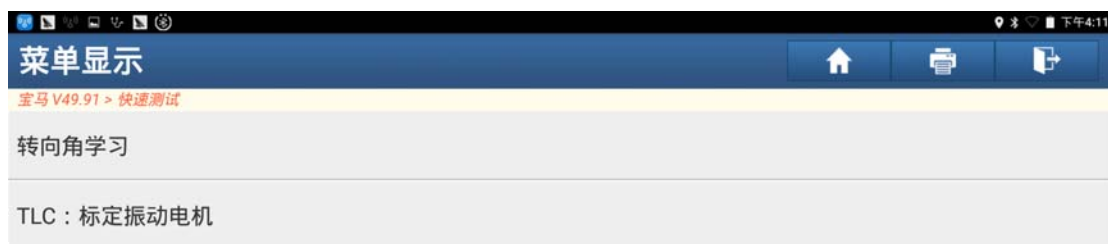


图 3

4). 前轮正直向前，方向盘水平放置。点击“确定”，如图 4；



图 4

5). 下面的测试步骤检查方向盘角度传感器是否可以调节, 点击“确定”, 如图 5;

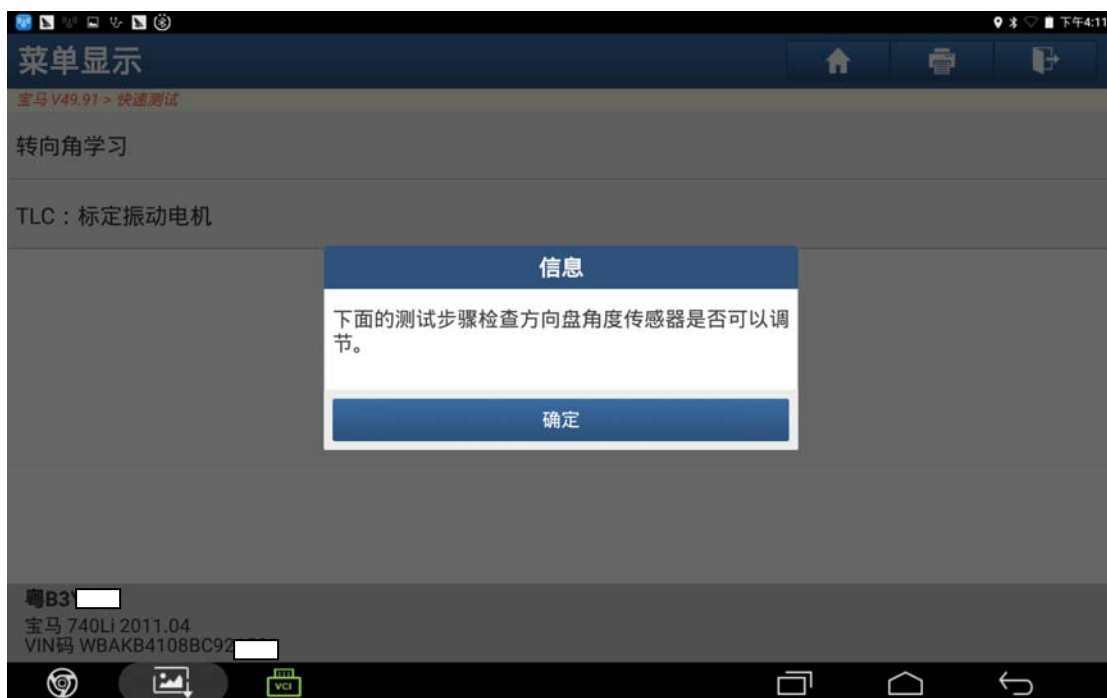


图 5

6). 车轮定位/调节的先决条件满足, 在接下来的测试步骤中, 将执行调节, 点击“确定”, 如图 6;



图 6

7). 点击“是”执行程序，如图 7;



图 7

8). 转向角已成功调节，关闭点火开关 10 秒，再打开点火开关。点击“确定”如图 8;

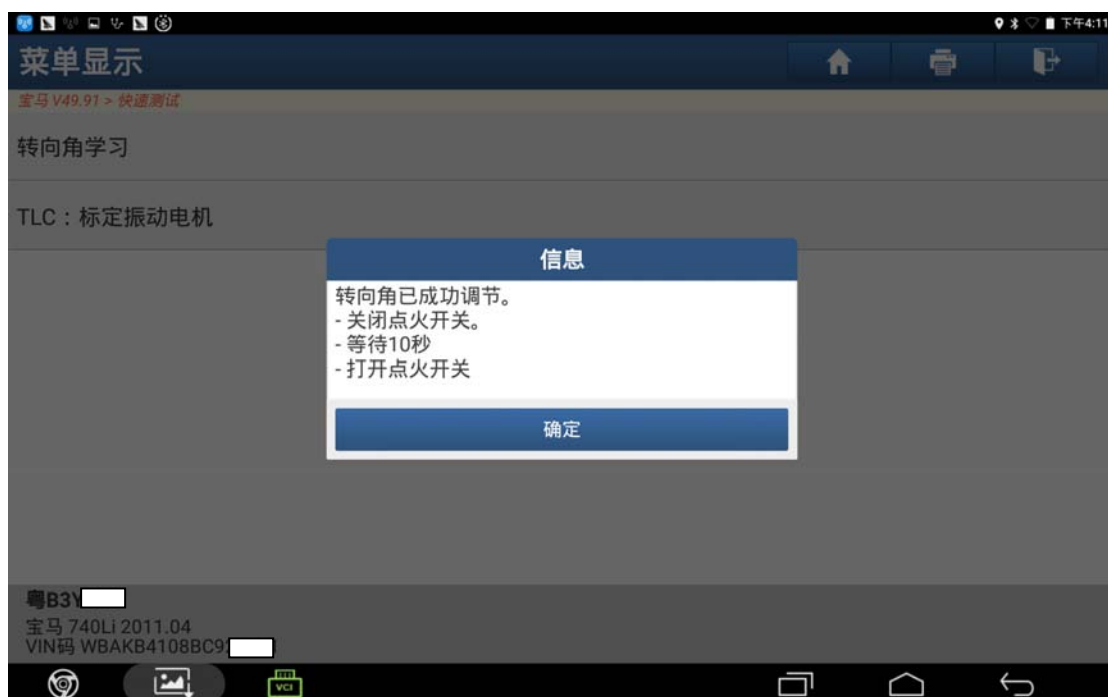


图 8

9). 点击“是”清除故障记忆，如图 9；



图 9

## 声明：

该文档内容归深圳市元征科技股份有限公司版权所有，任何个人和单位不经同意不得引用或转载。