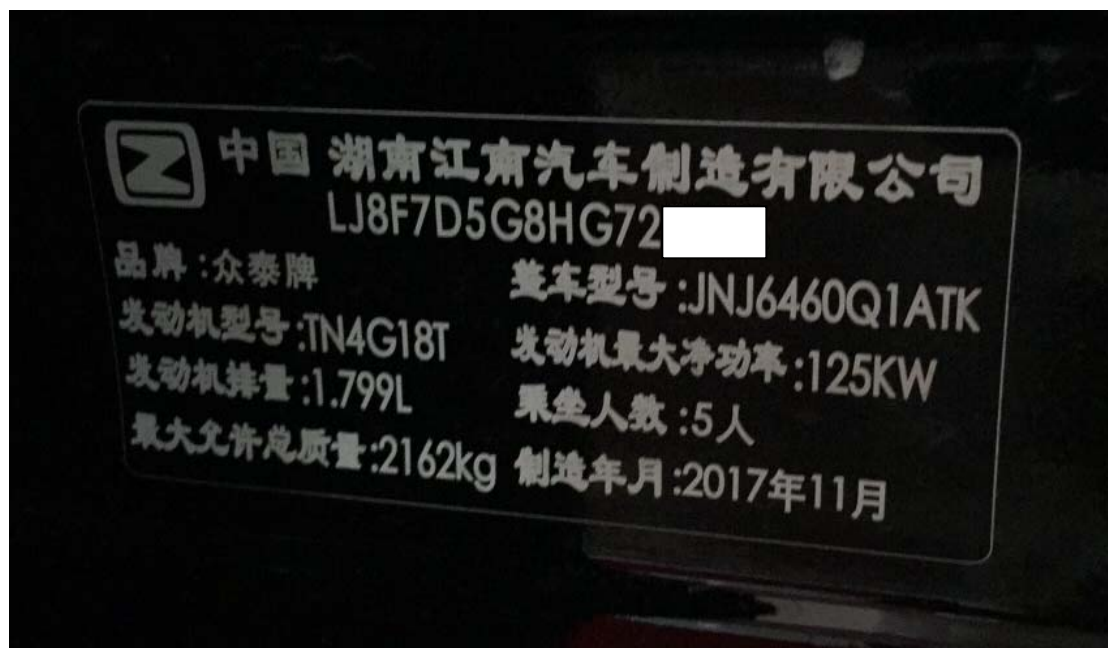


2017 年款众泰 T700 后刹车更换方法

实测车型： 2017 年款众泰 T700，VIN 码：LJ8F7D5GB8HG72****，如下图；



功能说明： 众泰 T700 配备电子手刹系统，更换后刹车片时需使用此功能。

操作指引:

1). 选择“电子驻车制动系统（EPB）”，如图 1；



图 1

2). 选择“特殊功能”，如图 2；



图 2

3). 选择“维修释放”功能，如图 3；

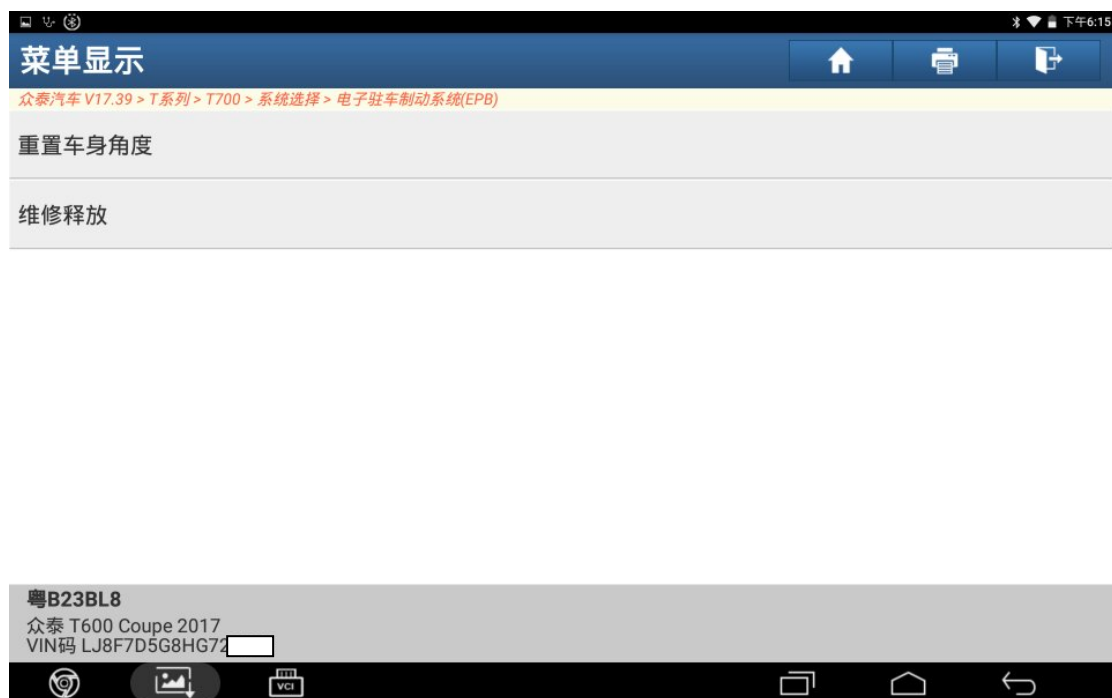


图 3

4). 松开电子手刹，选择“执行维修释放功能”，如图 4；

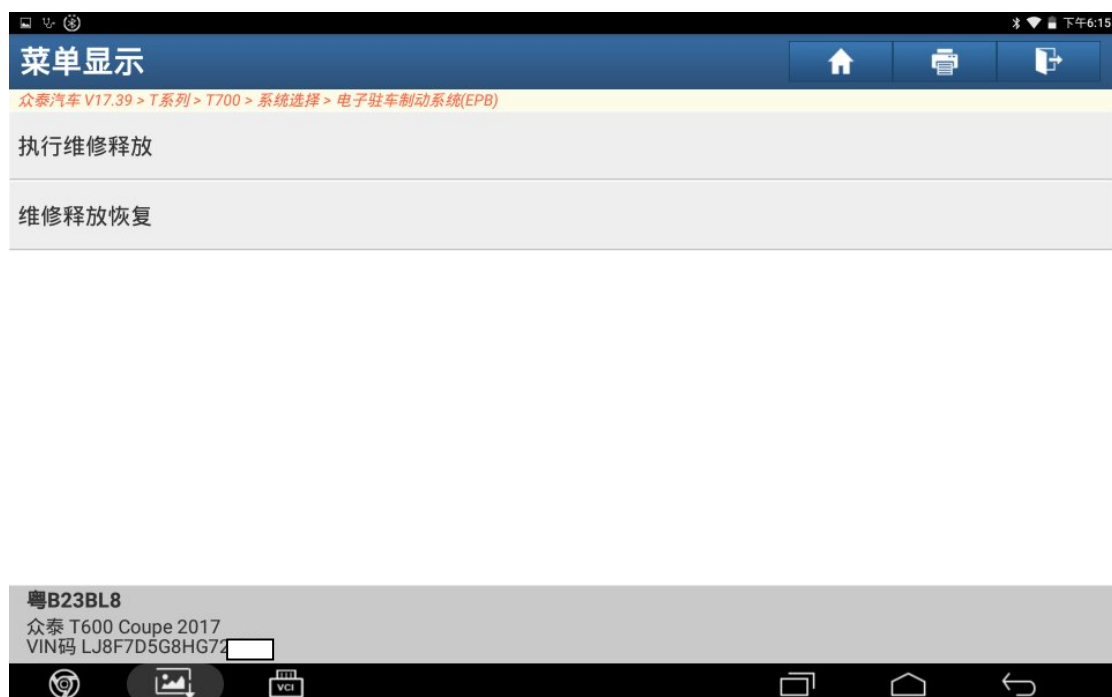


图 4

5). 点“确定”执行维修释放功能，如图 5；

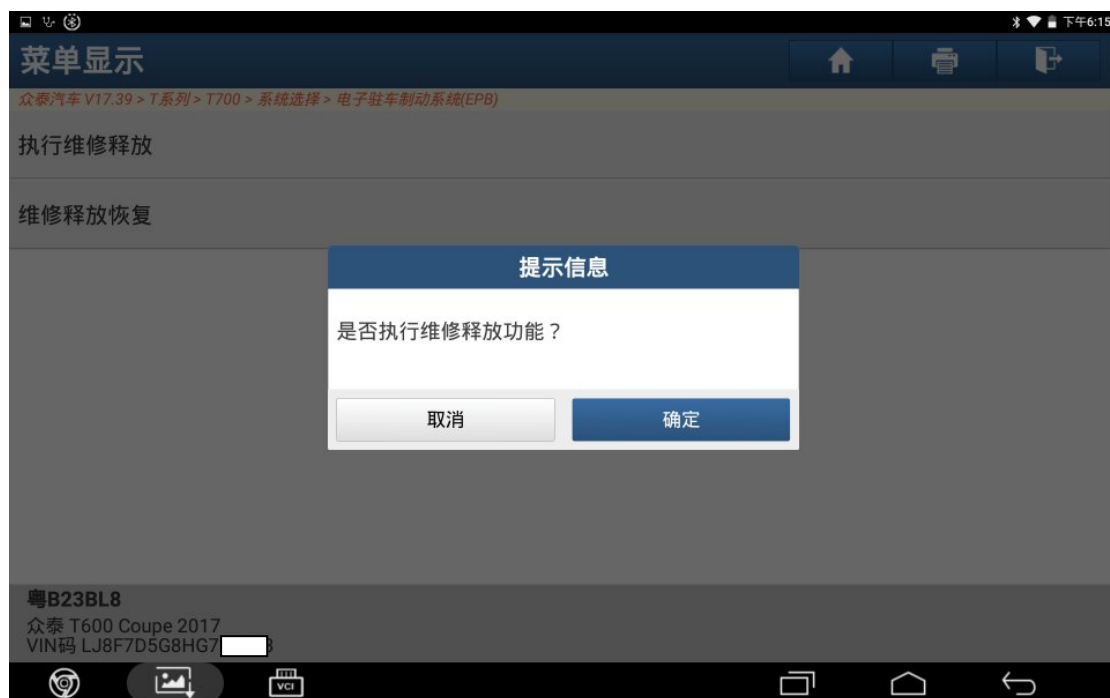


图 5

6). 维修释放完成，点“确定”，如图 6；

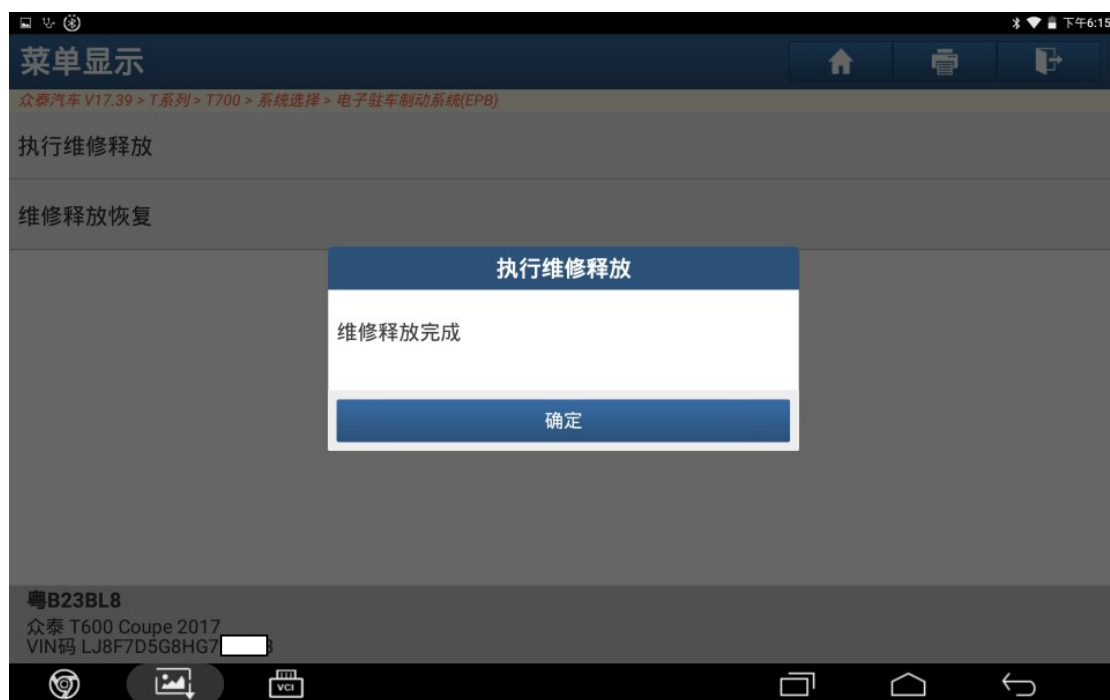


图 6

7). 更换好后刹车片后, 点“确定”执行维修释放恢复功能, 如图 7;

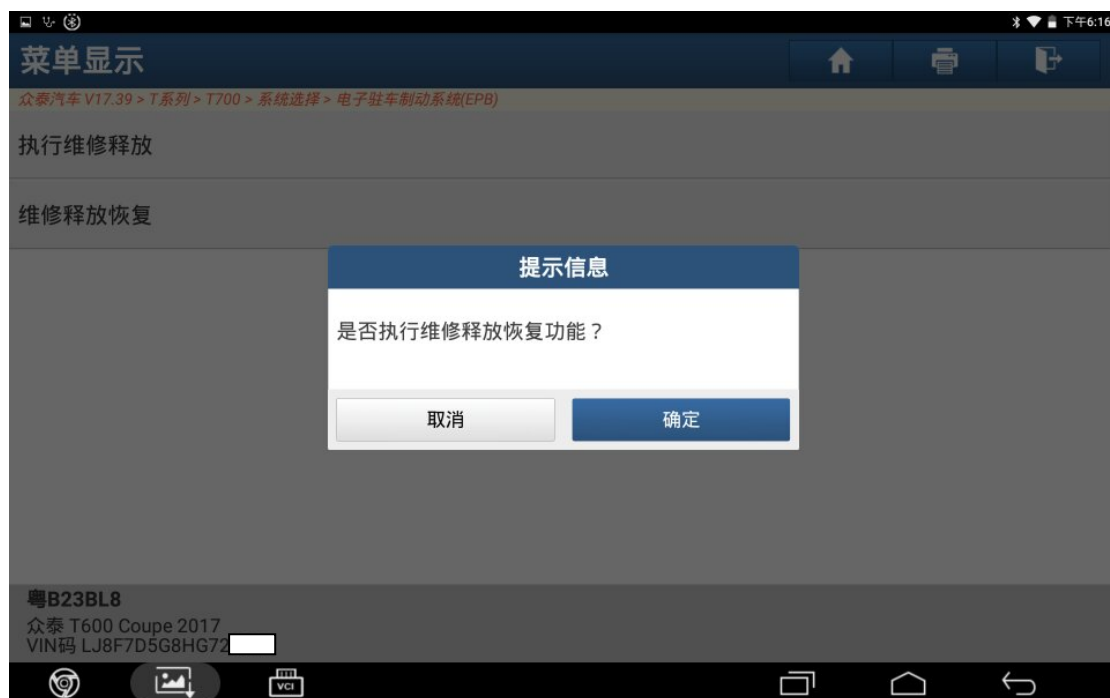


图 7

8). 维修释放恢复完成, 点“确定”, 如图 8;

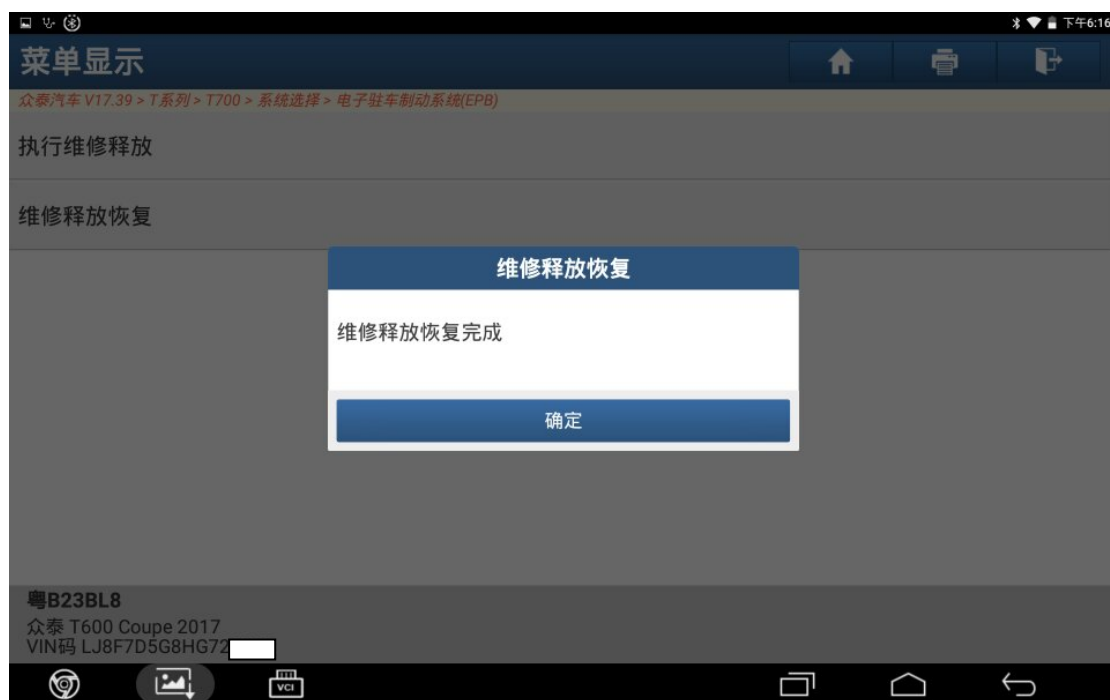


图 8

声明:

该文档内容归深圳市元征科技股份有限公司版权所有, 任何个人和单位不经同意不得引用或转载。