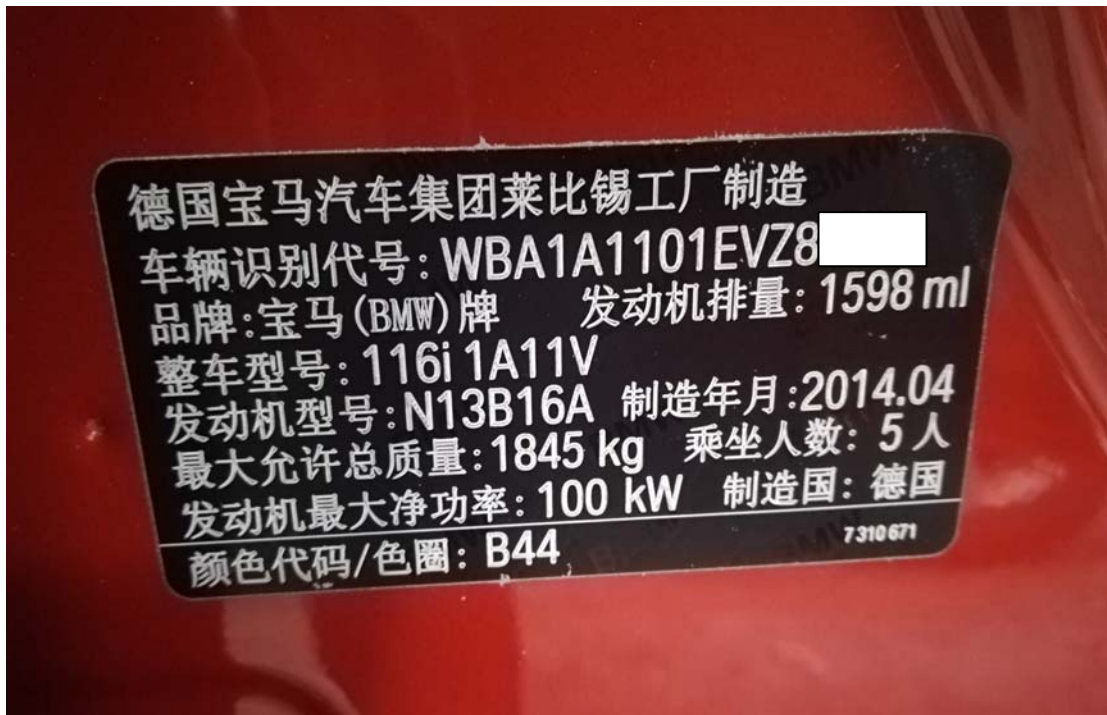


2014 年款宝马 116i 雨天/行车灯/雾气/ 光照传感器初始化

实测车型： 2014 年款宝马 116i，VIN 码：WBA1A1101EVZ8****，如下图；



功能说明： 2014 年款宝马 116i 在拆装了前挡风玻璃和雨水传感器后，需要用 PADIII 重新对玻璃和传感器进行匹配。

操作指引:

1). 进入“CAS（车辆进入系统-CAS / FEM / BDC）”，如图 1；



图 1

2). 选择“特殊功能”，如图 2；



图 2

3). 选择“雨天/行车灯/雾气/光照传感器”，如图 3；



图 3

4). 点击“初始化雨天/行车灯/雾气/光照传感器”，如图 4；

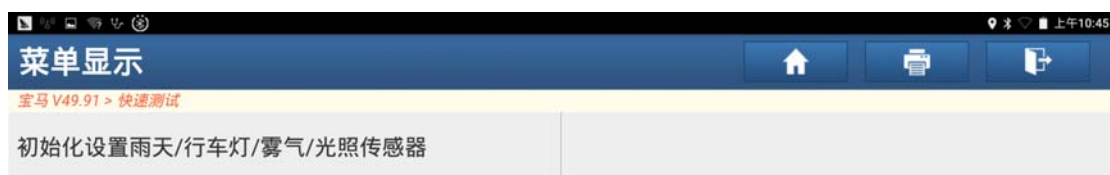


图 4

5). 点击“确定”，如图 5；



图 5

6). 点击“是”继续，如图 6；



图 6

7). 阅读提示信息，满足前提条件后点击“是”，如图 7；

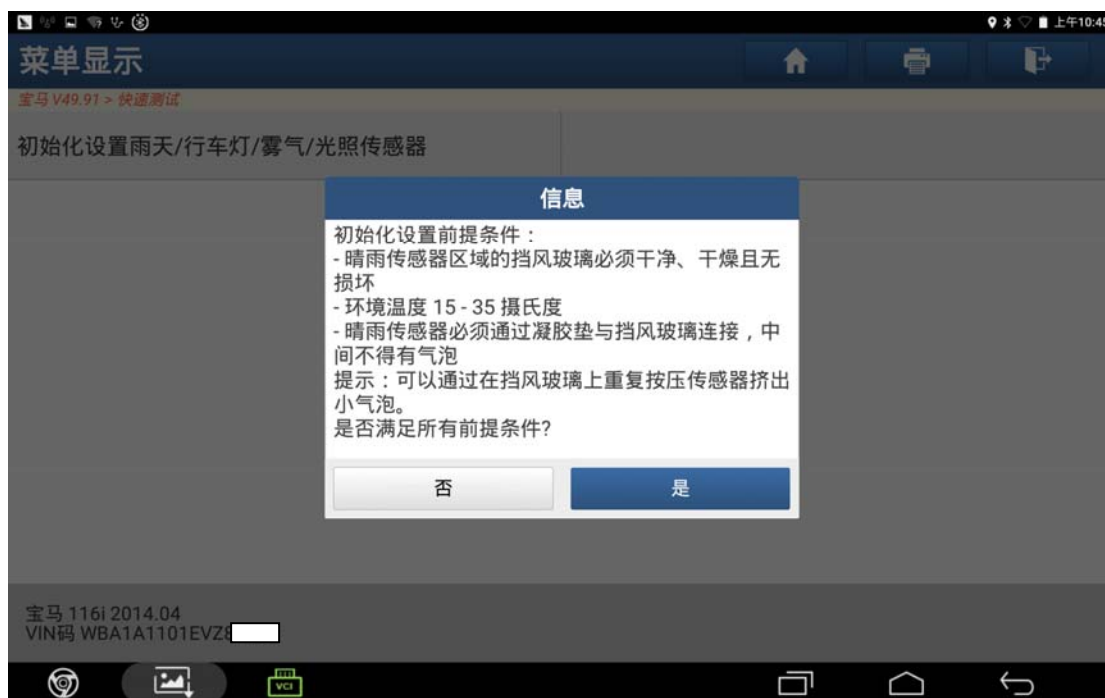


图 7

8). 通讯中，如图 8；

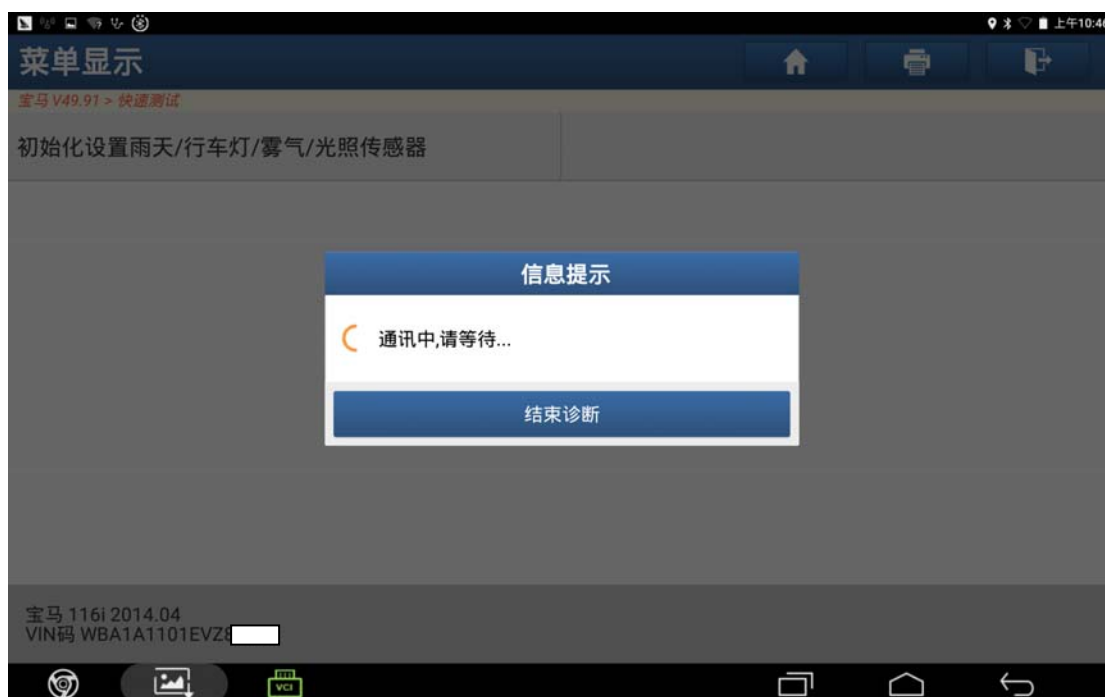


图 8

9). 初始化设置已启动，点击“确定”继续，如图 9;



图 9

10). 状态：雨水传感器已成功进行初始化设置，初始化设置完成，如图 10;



图 10

11). 完成功能服务，如图 11;



图 11

声明:

该文档内容归深圳市元征科技股份有限公司版权所有，任何个人和单位不经同意不得引用或转载。