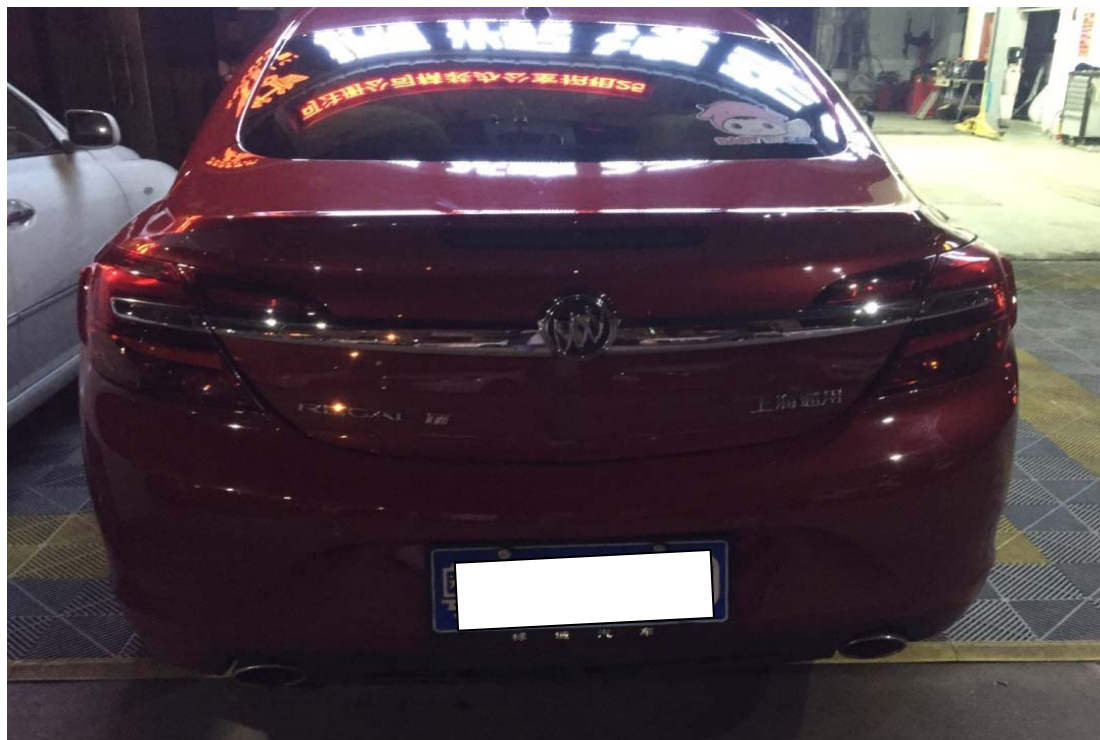


## 2014 年别克君威方向盘角度传感器学习

实测车型：2014 年别克君威，VIN 码：LSGGA54E3EH20\*\*\*\*，如下图；



**故障描述：** 仪表亮防滑灯、助力转向故障灯，如下图；



**操作指引：**

- 1). 故障报告，读到的故障码为：C0710-4b 转向位置信号, U0415-00 从电子制动控制模块收到的数据无效，如图 1；



图 1

2). 进入“SWASM（方向盘角度传感器模块）”系统，如图 2；



图 2

3). 选择“特殊功能”，如图 3；



图 3

4). 选择“方向盘角度传感器学习”，点“确定”执行此功能，如图 4；

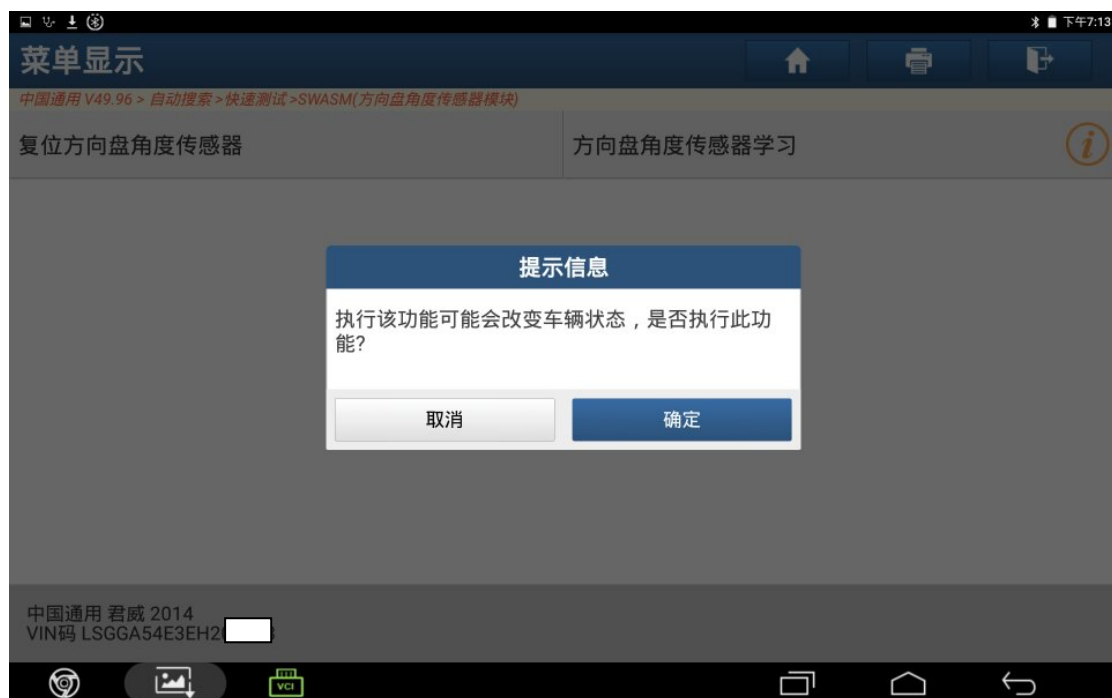


图 4

5). 关闭点火开关，点“确定”，如图 5；



图 5

6). 程序进行中, 如图 6;

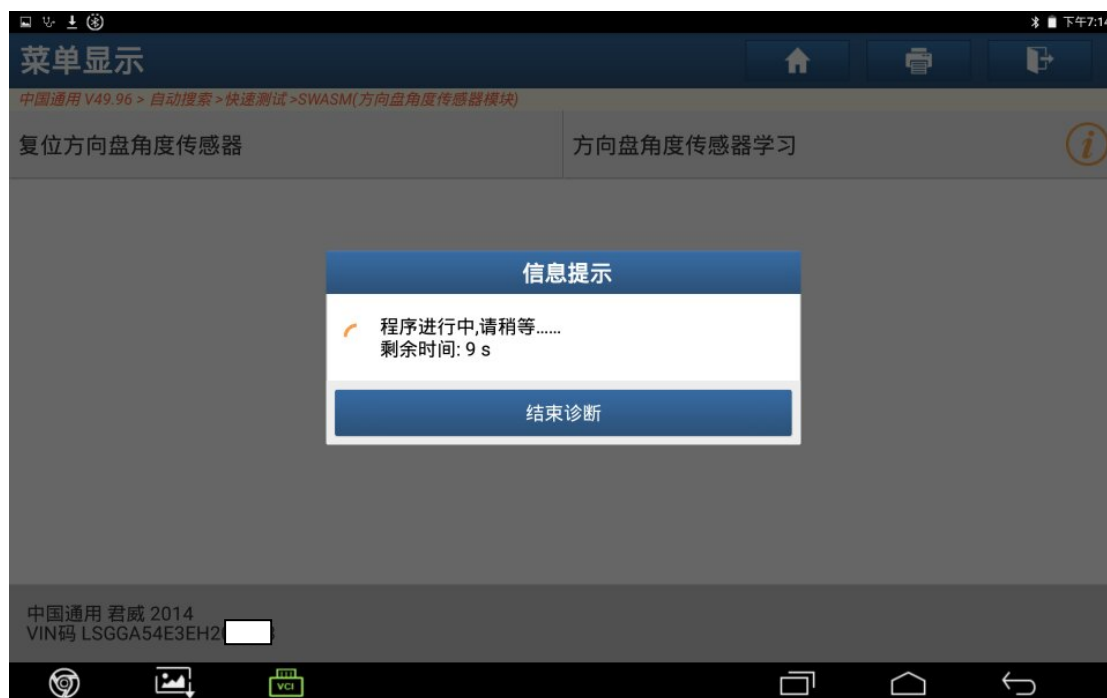


图 6

7). 打开点火开关, 点“确定”, 如图 7;



图 7

8). 此功能执行完成，点“确定”，如图 8；



图 8

9). 读故障报告：故障码 C0710-4b, U0415-00 被清除。如图 9；



图 9

10). 仪表防滑灯、助力转向故障灯灭，如图 10:



图 10

## 声明:

该文档内容归深圳市元征科技股份有限公司版权所有，任何个人和单位不经同意不得引用或转载。