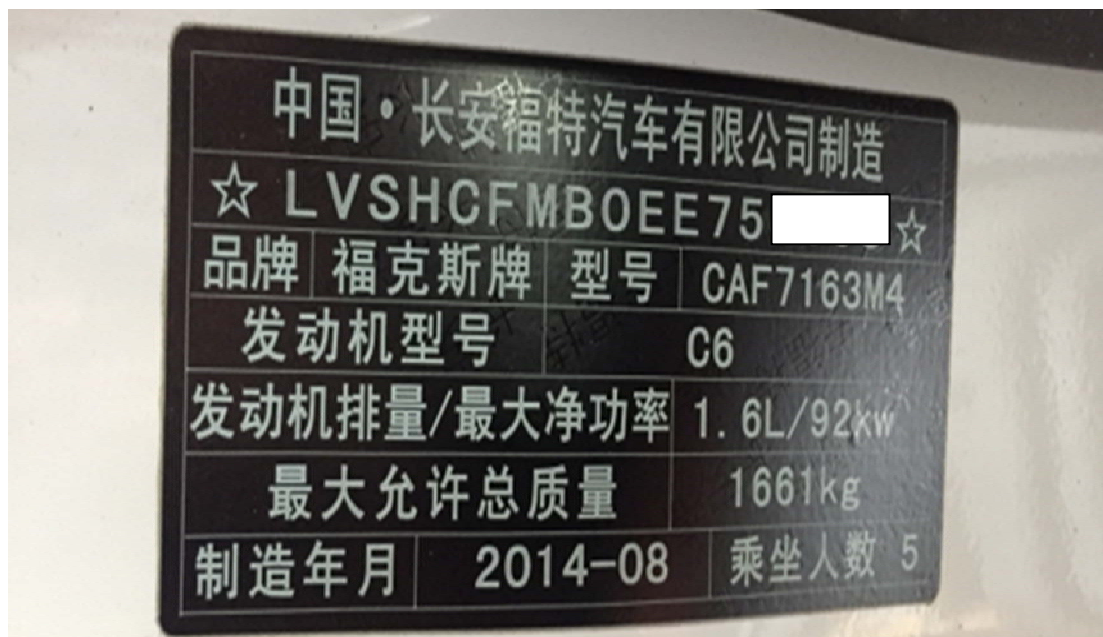


## 2014 年款福特福克斯车身控制模块编程

**实测车型：** 2014 年福特福克斯，VIN 码：LVSHCFMBOEE75\*\*\*\*，如下图；



**功能说明：** 更换车身控制模块需要使用此功能。

## 操作指引:

1). 智能识别, 确认车型信息正确, 点“是”, 如图 1;

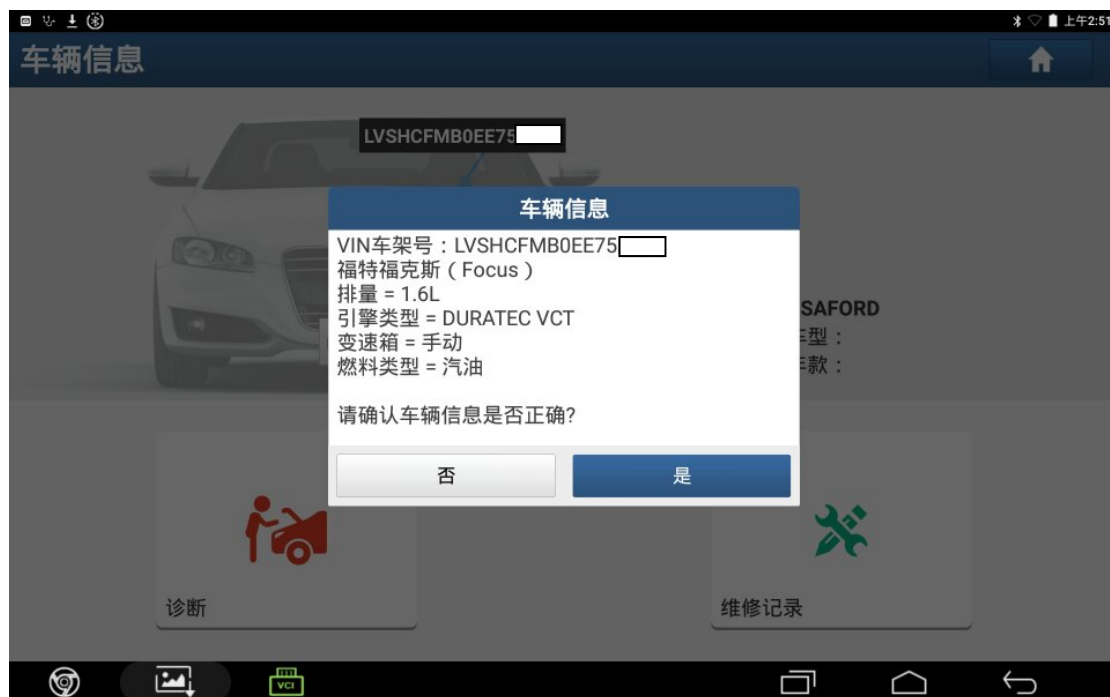


图 1

2). 选择“快速测试”功能, 如图 2;



图 2

3). 选择“BCMII（车身控制模块）”，如图 3；



图 3

4). 选择“特殊功能”，如图 4；



图 4

5). 选择“可编程模块安装”，如图 5；



图 5

6). 点“确定”执行该功能，如图 6；

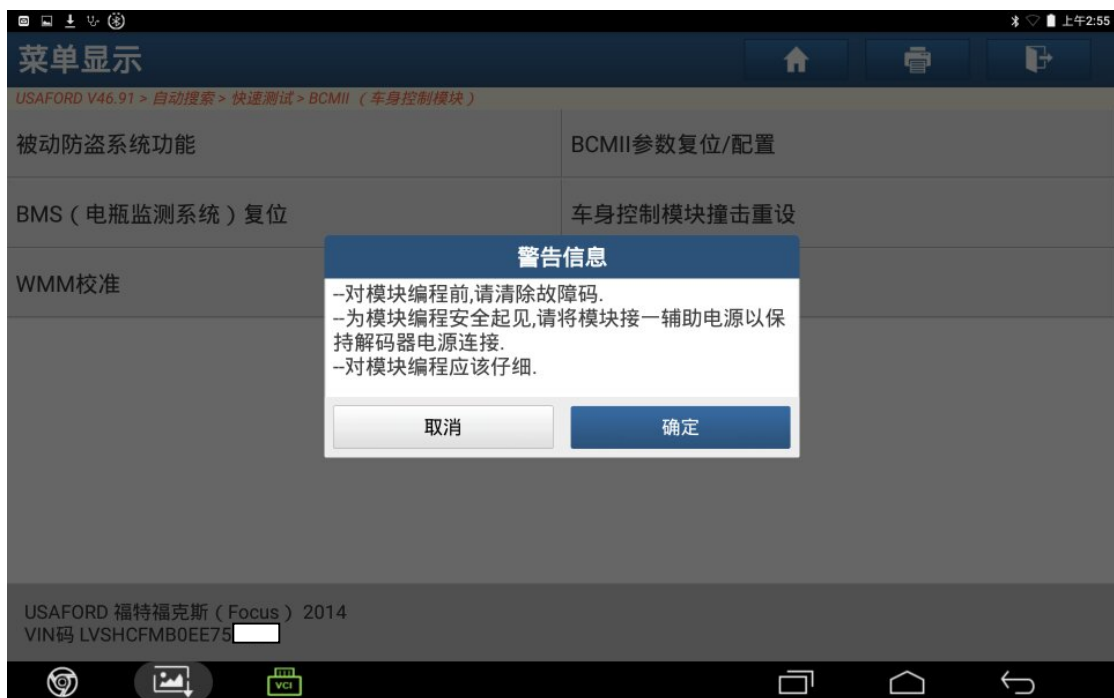


图 6

7). 打开点火开关，点“确定”，如图 7；



图 7

8). 关掉点火开关，点“确定”继续，如图 8；

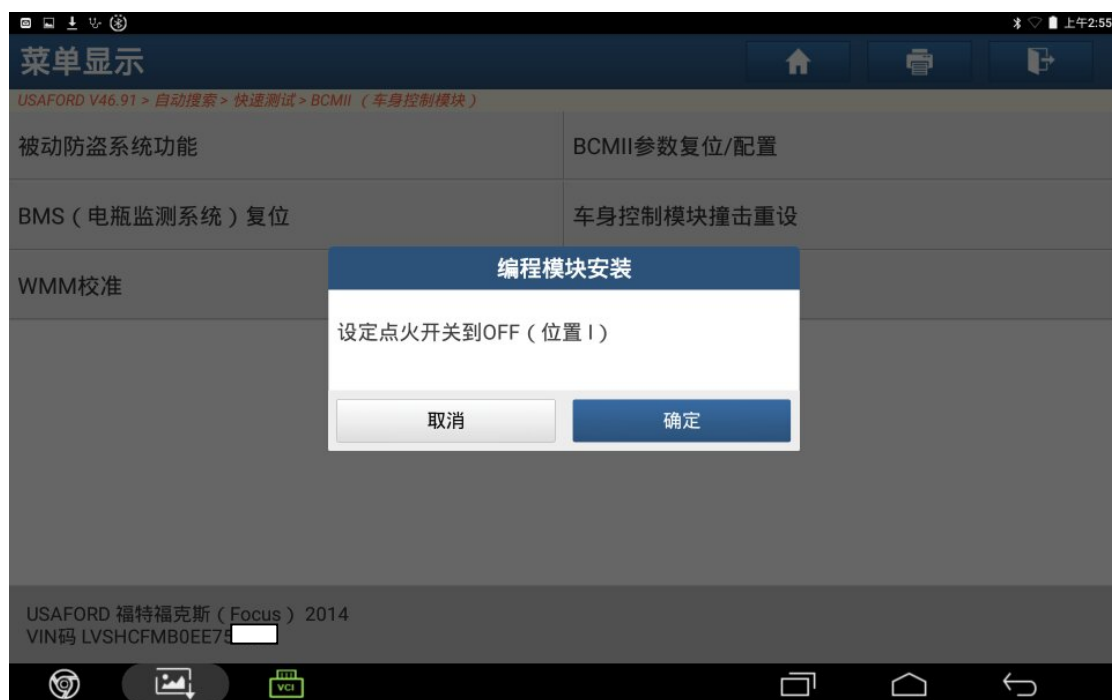


图 8

9). 安装新模块 (ECU), 点“确定”, 如图 9;



图 9

10). 打开点火开关, 点“确定”, 如图 10;

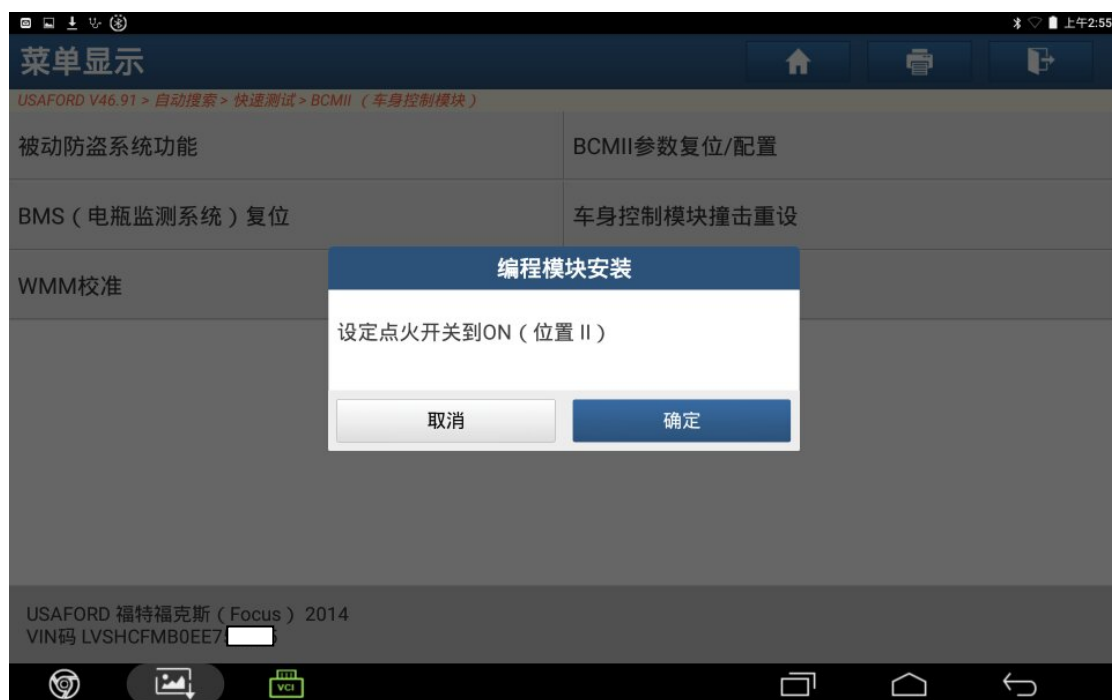


图 10

11). 模块编程中，如图 11;

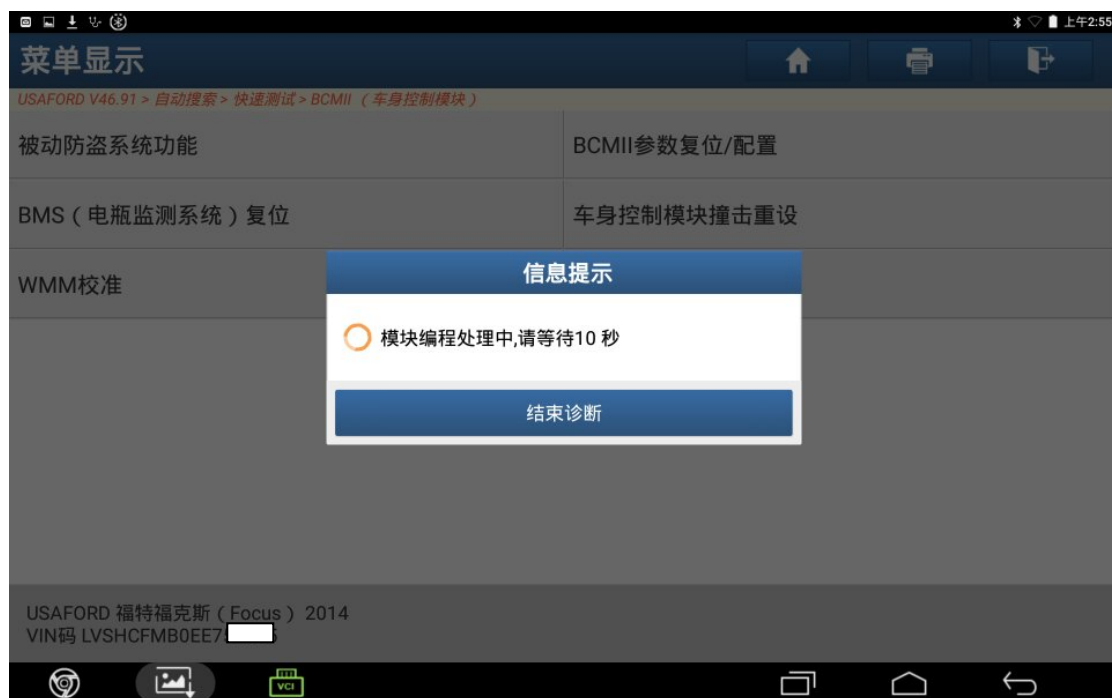


图 11

12). 关掉点火开关，点“确定”继续，如图 12;

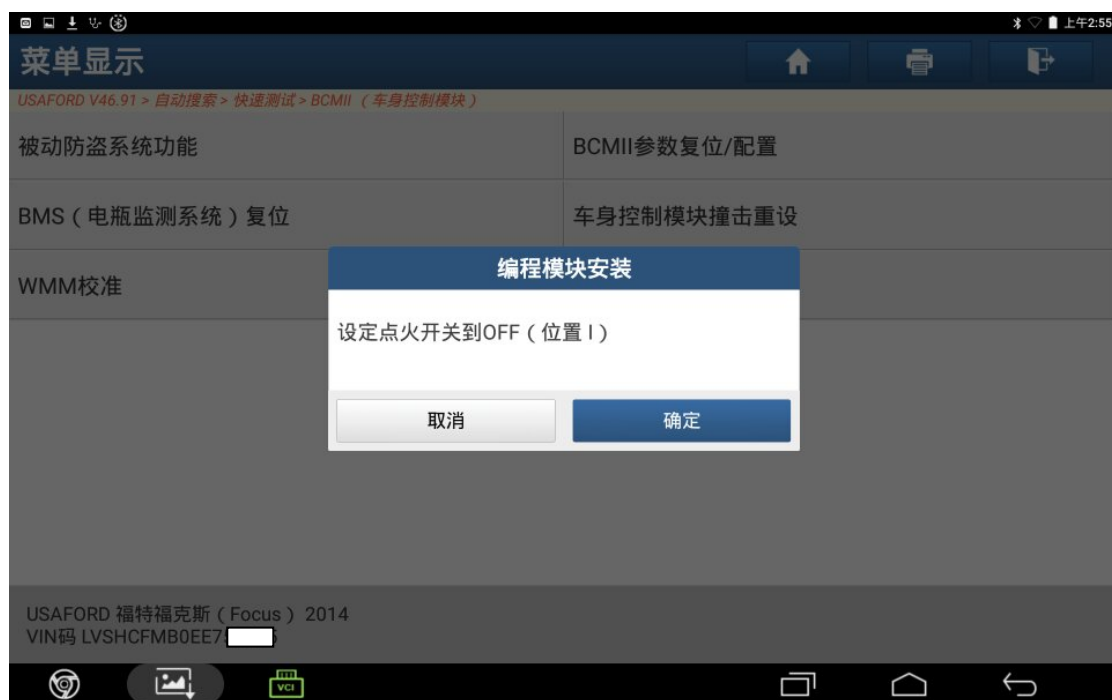


图 12



13). 打开点火开关，点“确定”，如图 13；



图 13

14). 模块编程处理中，请等待，如图 14；

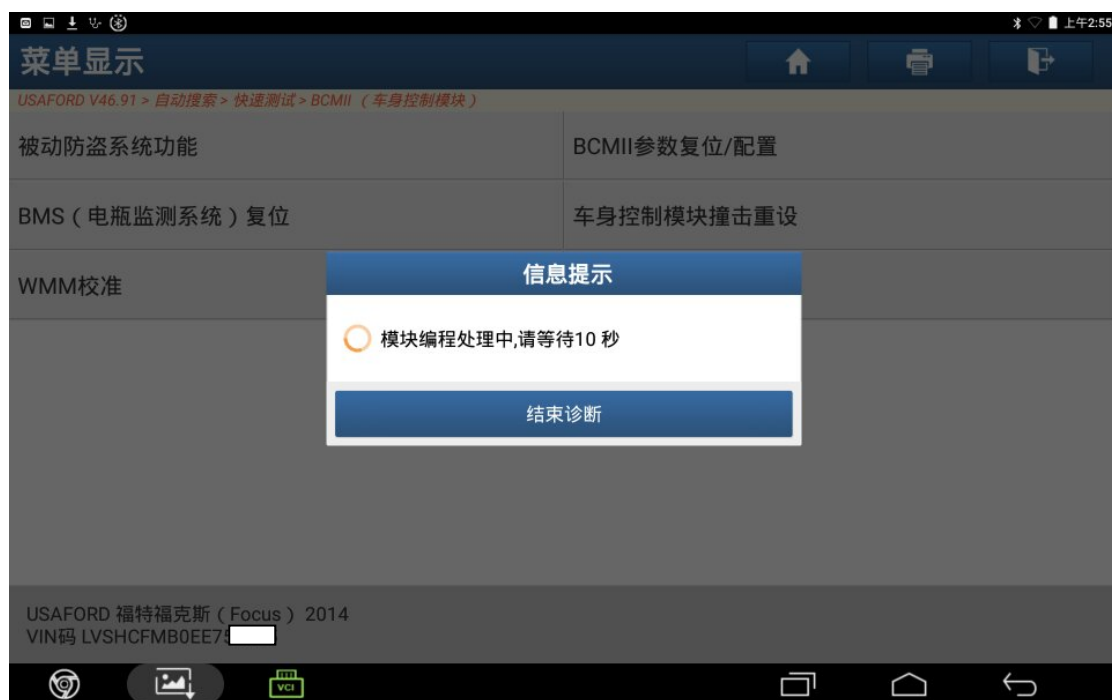


图 14



15). 关掉点火开关，点“确定”继续，如图 15；

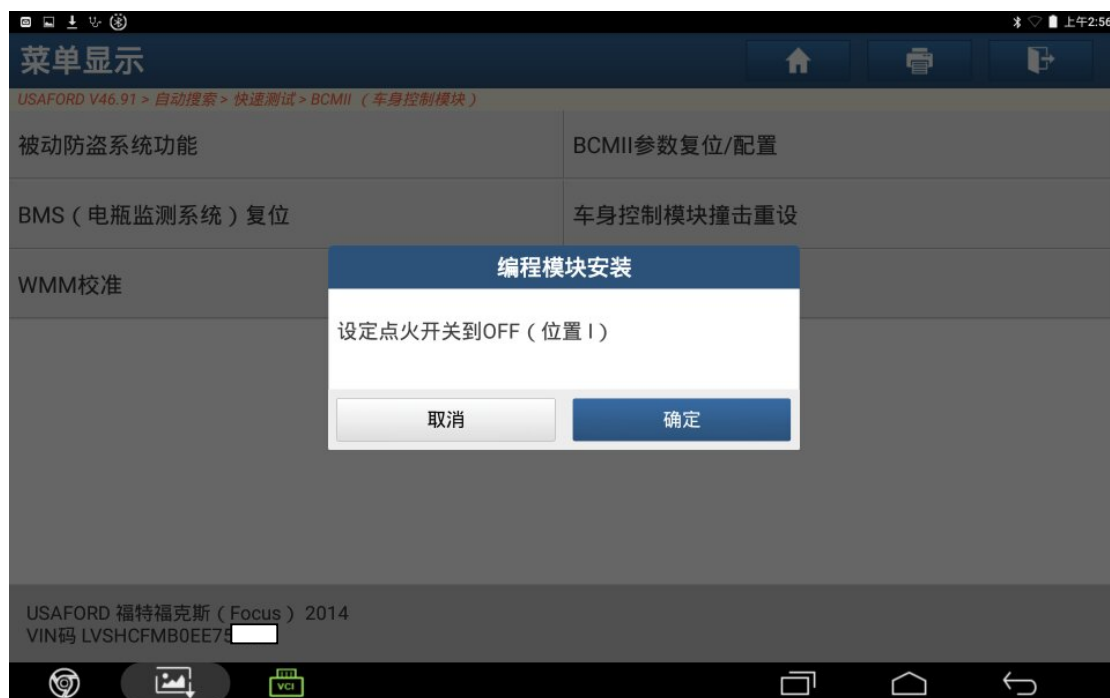


图 15

16). 程序执行成功，点“确定”，如图 16；

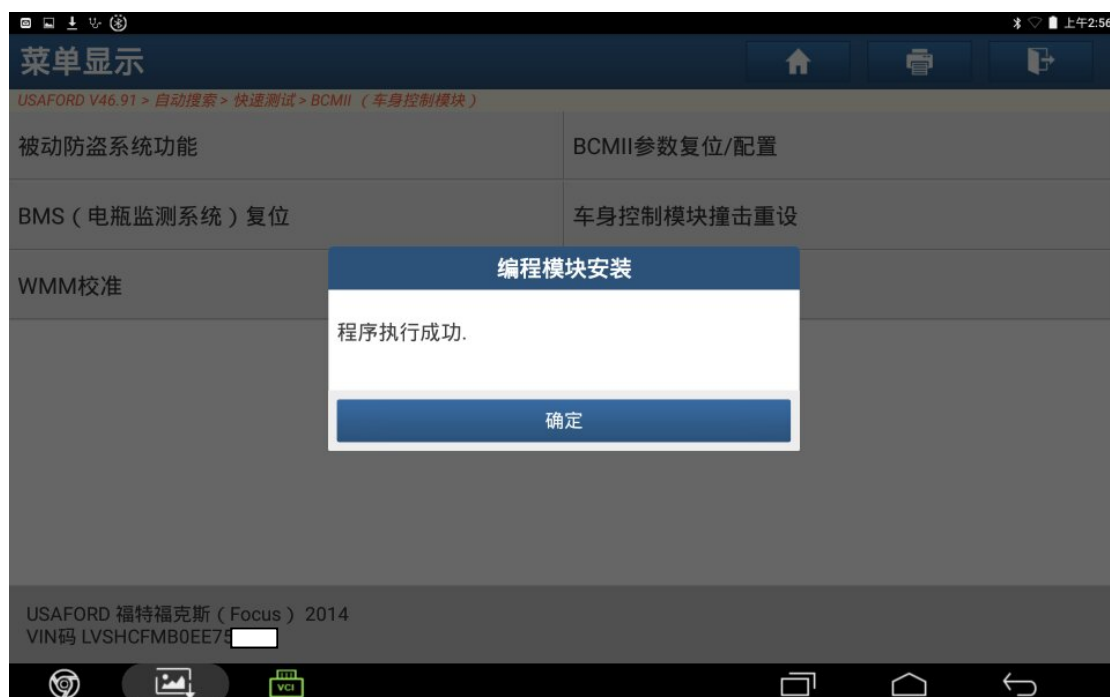


图 16

## 声明：

该文档内容归深圳市元征科技股份有限公司版权所有，任何个人和单位未经同意不得引用或转载。