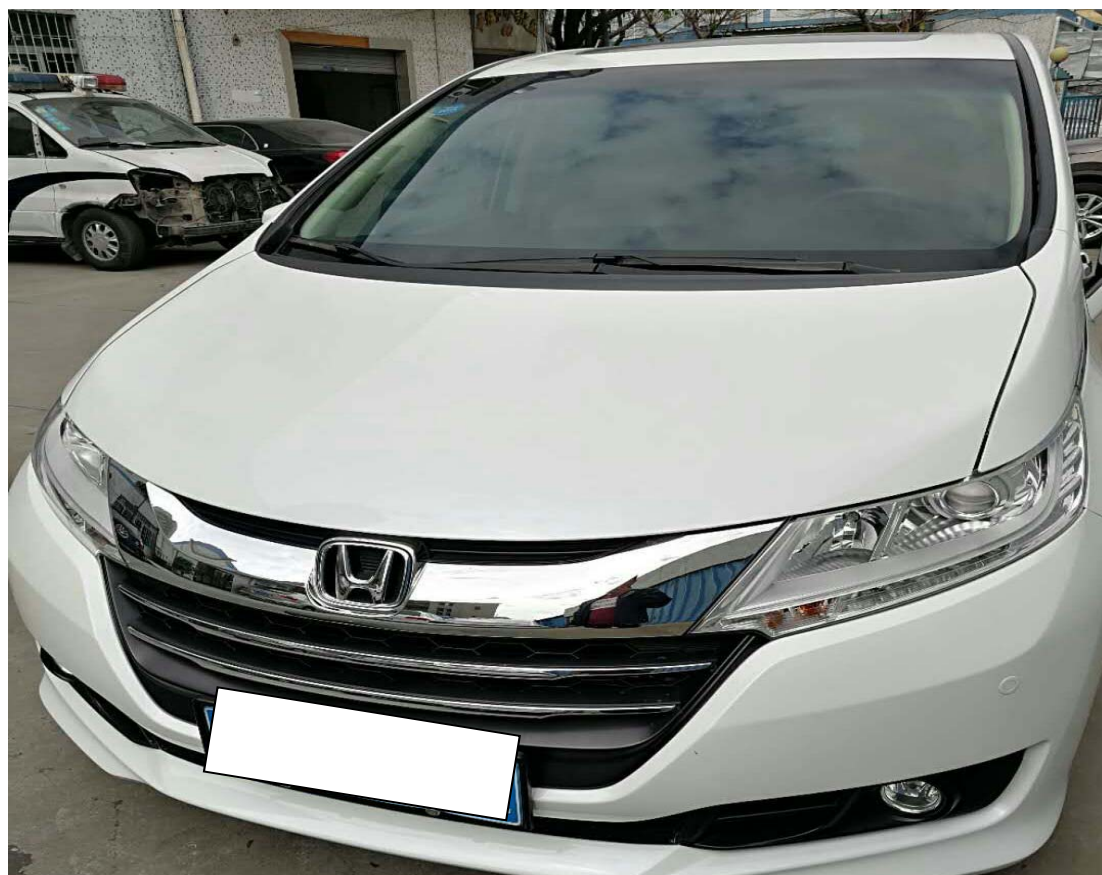


## 2016 年本田奥德赛转向端位学习

实测车型：2016 年本田奥德赛，VIN 码：LHGRC3821G803\*\*\*\*，如下图；



**功能说明：** 更换转向角传感器之后，需使用该功能对转向角传感器进行学习，否则仪表会亮方向盘故障灯。

## 操作指引：

- 1). 选择使用 X431-PADIII 设备，进入传统诊断，选择本田车型，进入后选择“16PIN 诊断座”，再选择“快速测试”扫描出系统（如图 1）；



图 1

- 2). 选择“电子动力转向系统”点击进入（如图 2）；



图 2

3). 选择“特殊功能”点击进入（如图 3）；



图 3

4). 选择“转向端位学习”（如图 4）；



图 4

5). 阅读提示满足条件后, 点击“确定”开始学习 (如图 5);



图 5

6). 根据提示操作“方向盘向右打到底保持 5 秒, 再向左打”(如图 6);

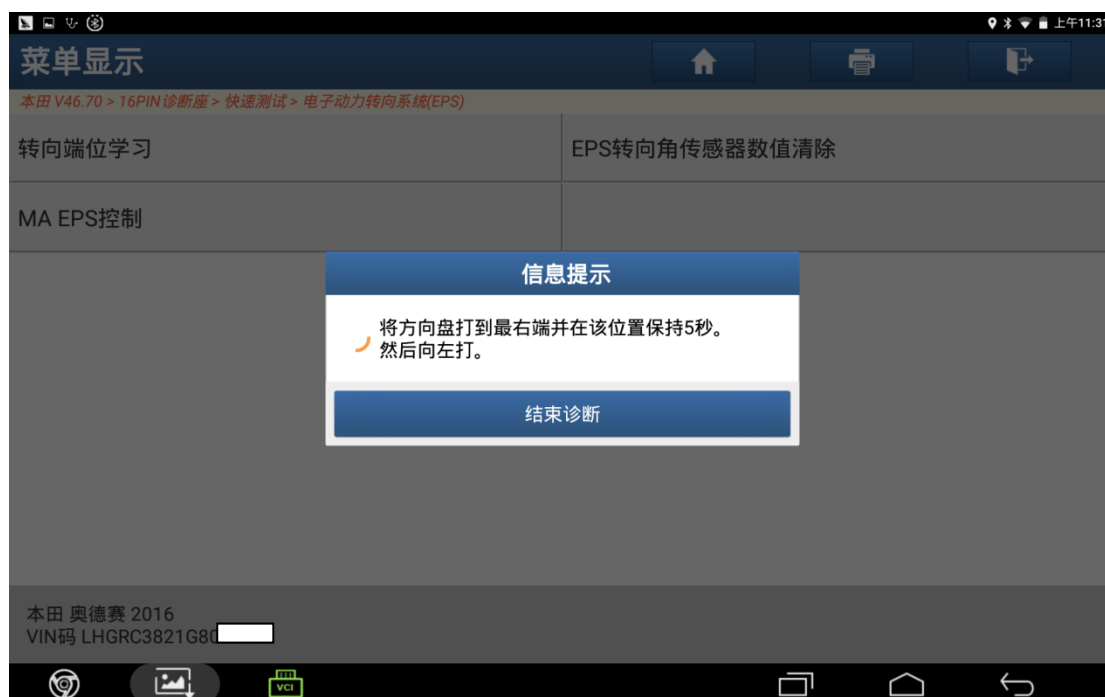


图 6

7). 根据提示操作，将方向盘向左打到底然后保持 5 秒，然后打到中间。（如图 7）；

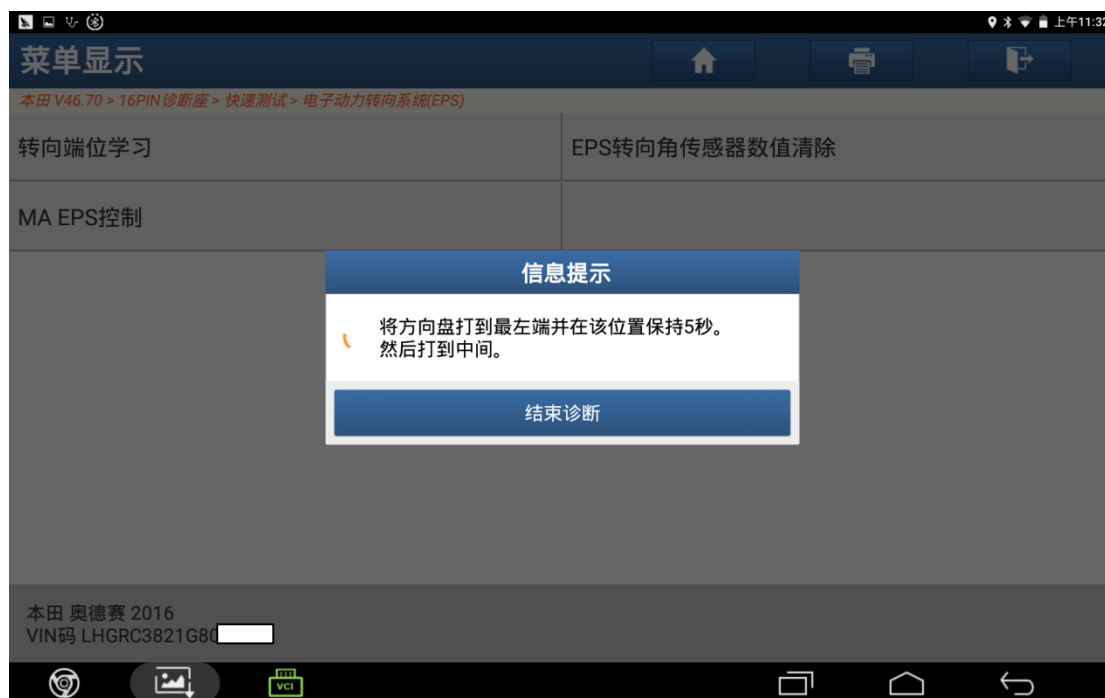


图 7

8). 根据提示，关闭点火开关，然后点击“确定”（如图 8）；



图 8

9). 根据提示, 打开点火开关, 然后点击“确定”(如图 9);



图 9

10). 设备提示“自学习完成”, 点击“确定”学习结束(如图 10);



图 10

## 声明:

该文档内容归深圳市元征科技股份有限公司版权所有, 任何个人和单位不经同意不得引用或转载。