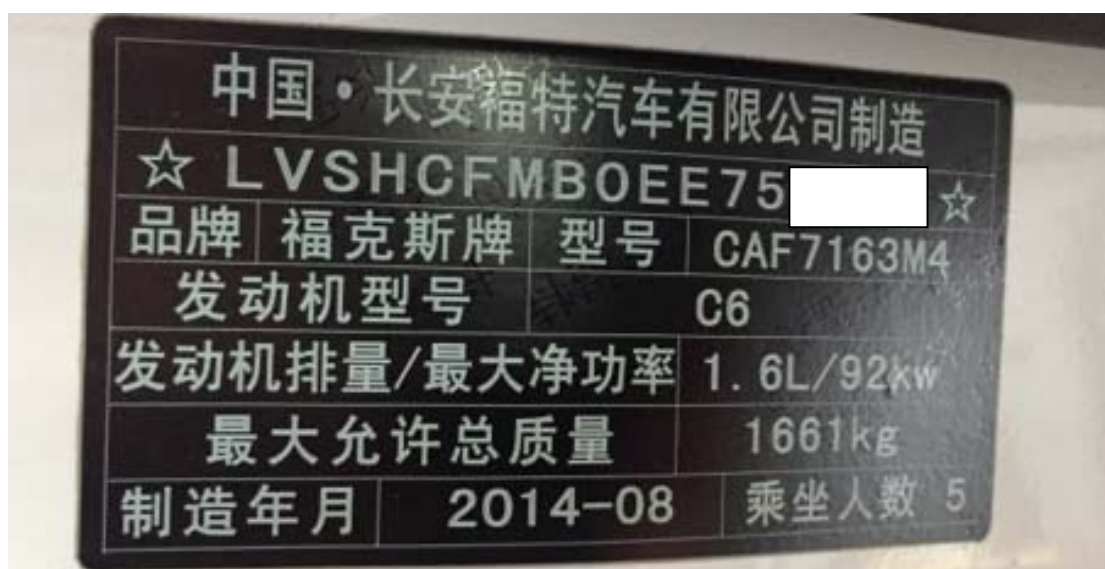


2014 款福特福克斯-BMS (电瓶监测系统) 复位

实测车型：2014 年福特福克斯，VIN 码：LVSHCFMB0EE75****，如下图；



功能说明： 更换蓄电池、车身模块或重设程序需要使用此功能。

操作指引：

1). 智能识别，确认车型信息正确，点击“是”，如图 1；

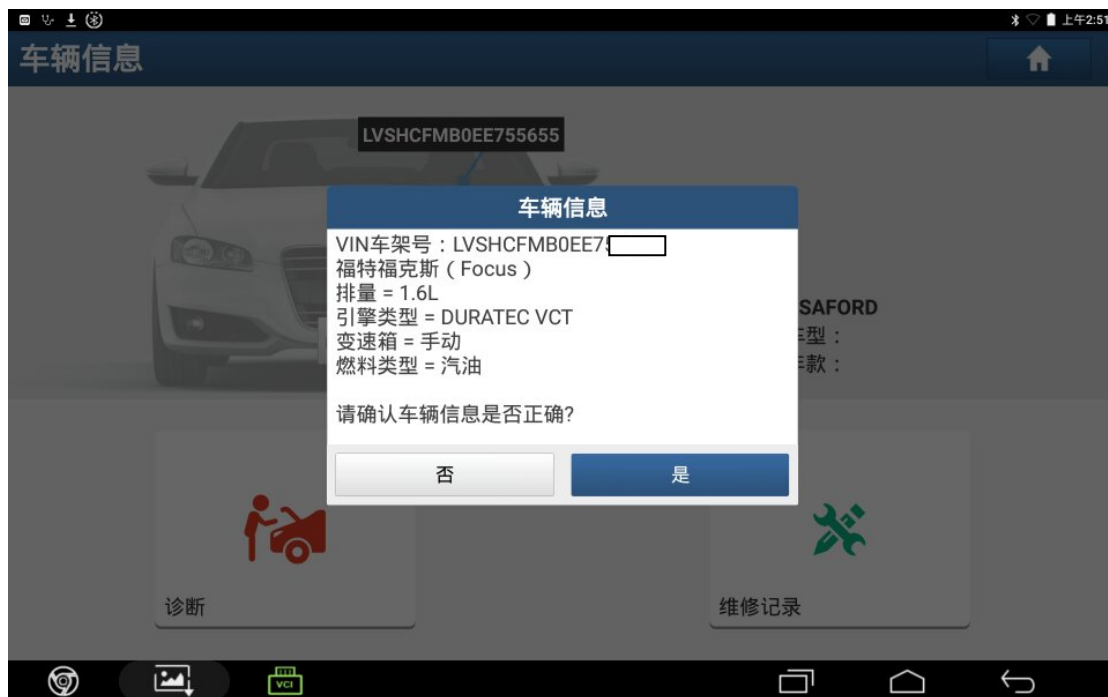


图 1

2). 选择“快速测试”功能，如图 2；



图 2

3). 选择“BCMII（车身控制模块）”，如图 3；



系统名称	状态
ABS（防抱死刹车模块）	正常
ACM（音频控制模块）	正常
BCMII（车身控制模块）	故障 1
FCDIM（前部控制/显示接口模块）	正常
IPC（仪表盘控制模块）	正常
PCM（动力控制模块）	正常
PSCM（电动转向控制模块）	故障 1
RCM（安全气囊模块）	正常
SASM（转向灯传感器模块）	正常

一键清码 故障报告 刷新

图 3

4). 选择“特殊功能”，如图 4；



版本信息	读故障码
清故障码	读数据流
特殊功能	



USA Ford 福特福克斯 (Focus) 2014 VIN码 LVSHCFMB0EE[]5

图 4

5). 选择“BMS（电瓶监测系统）复位”，如图 5；



图 5

6). 点击“确定”执行该功能，如图 6；

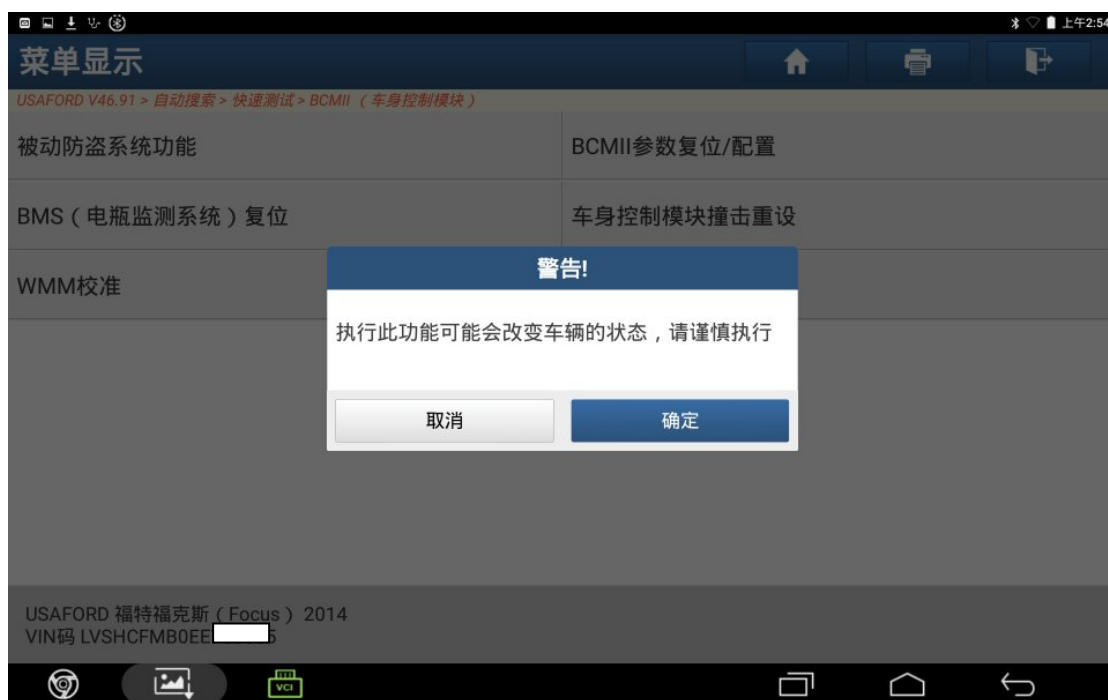


图 6

7). 打开点火开关, 点击“确定”, 如图 7;



图 7

8). 更换蓄电池、车身模块或重设程序需要使用此功能, 点击“是”继续, 如图 8;

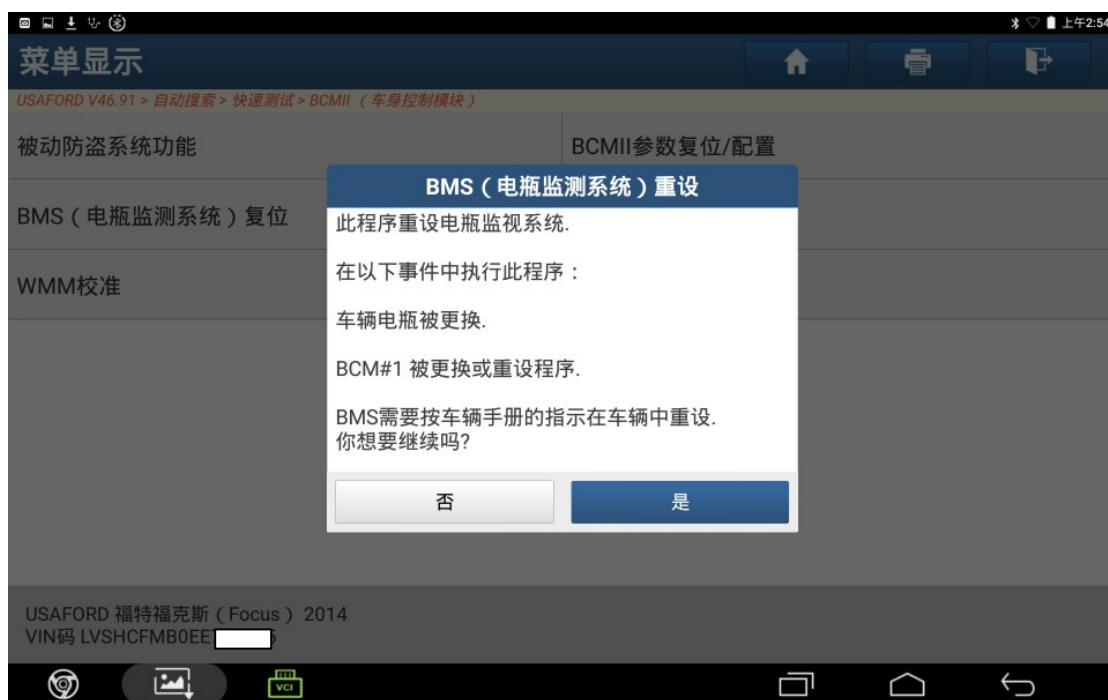


图 8

9). BMS 重设完成，点击“确定”，如图 9；

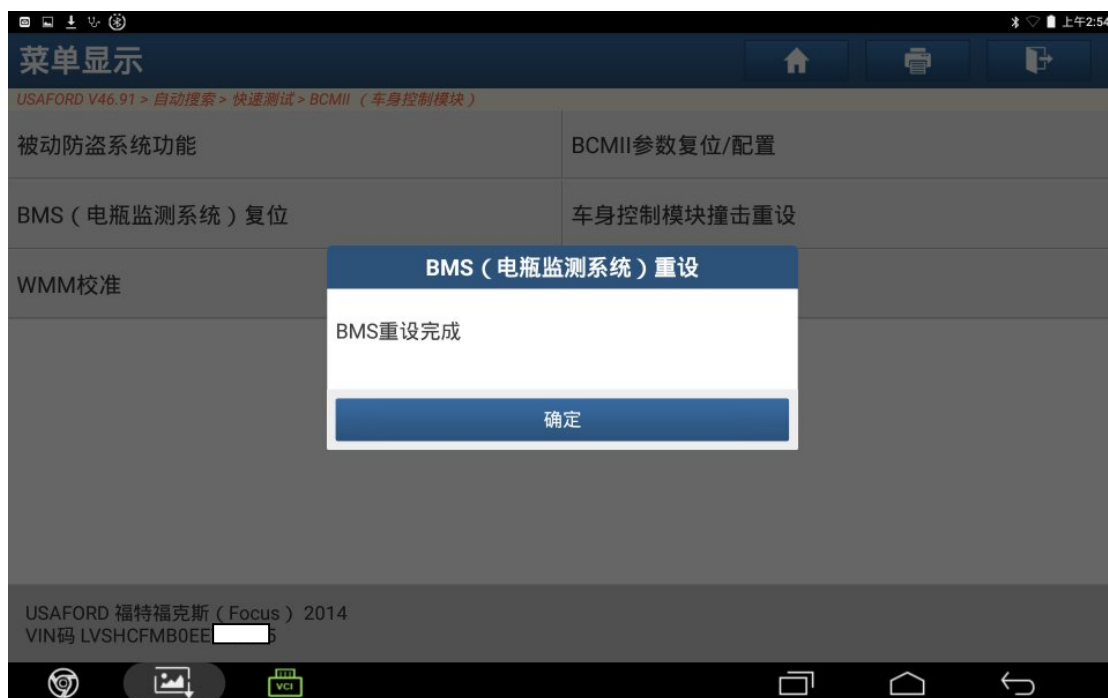


图 9

声明：

该文档内容归深圳市元征科技股份有限公司版权所有，任何个人和单位不经同意不得引用或转载。