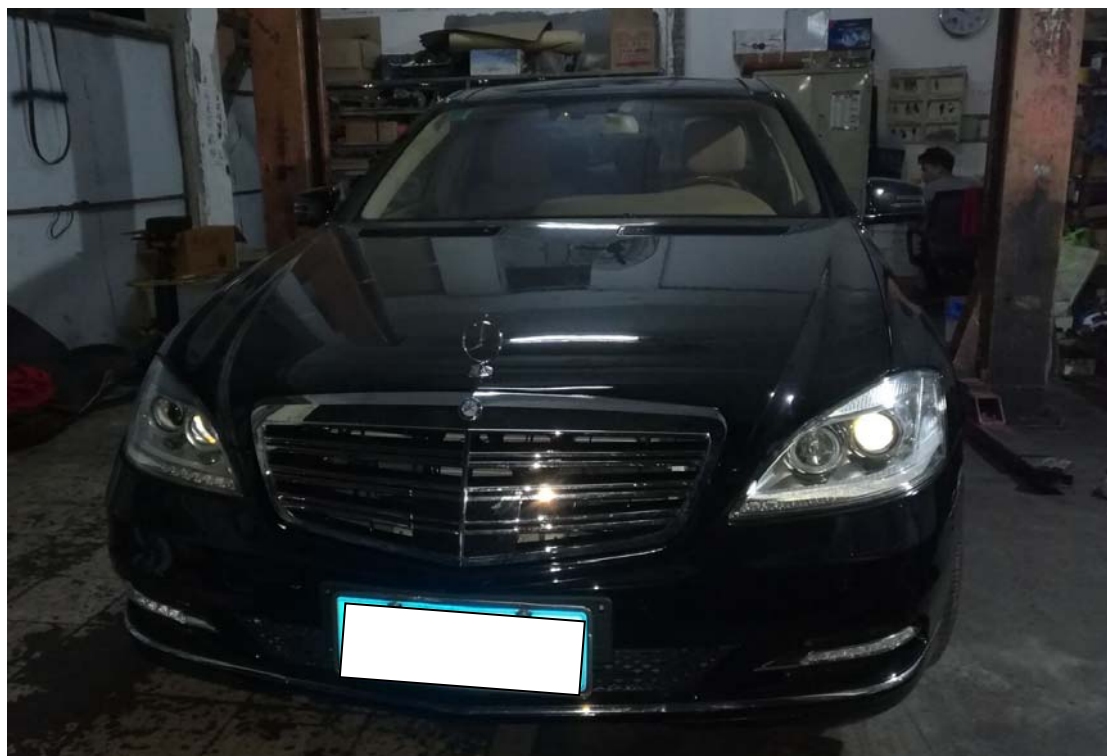


2007 年款奔驰 S600 气囊通过刷隐藏排除 副驾驶座椅占用识别故障

实测车型：2007 年款奔驰 S600，VIN 码：WDDNG7AX37A14****，如下图；



故障描述： 发动机仪表显示右侧气囊故障，如下图；



操作指引：

1). 进入气囊系统，打开点火开关，点击“确定”，如图 1；



图 1

2). 读取故障代码，故障码无法清除，如图 2；



图 2

3). 检查气囊相关线路及传感器没有问题，返回选择“隐藏/改装”，如图 3；



图 3

4). 选择“儿童座椅识别”，如图 4；



图 4

5). 1 和 2 项目显示配置不对，如图 5；

NO	项目	编码
1	WSS重量传感系统	没有
2	'副驾驶员'座垫类型	---

设码的提示：
若禁用儿童座椅识别传感器将产生儿童座椅传感器设码错误的故障,将硬件接头拔出后可删除该故障



图 5

6). 选择项目“2 ‘副驾驶员’座垫类型”，如图 6；



图 6

7). 选择“Start OC/AKSE”，如图 7；



图 7

8). 选择“写编码”，如图 8；



图 8

9). 点击“是”，如图 9；



图 9

10). 正在设码，如图 10;

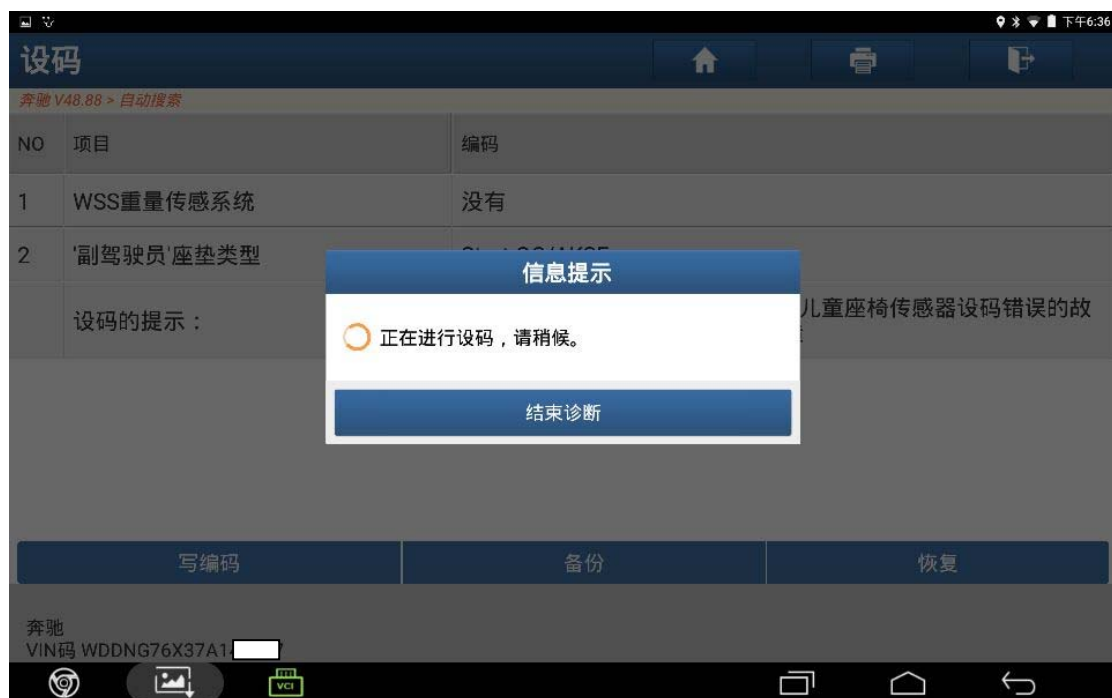


图 10

11). 编码已执行，点击“确定”，如图 11;

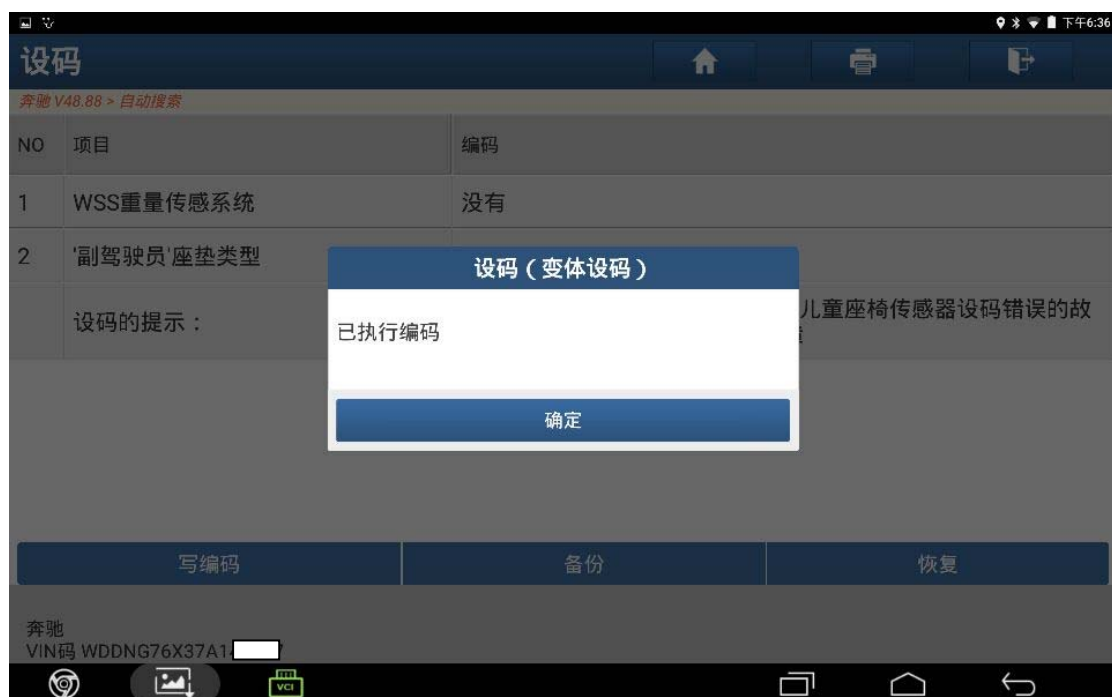


图 11

12). 返回选择项目“1 WSS 重量传感系统”，如图 12；



图 12

13). 选择“有”，如图 13；

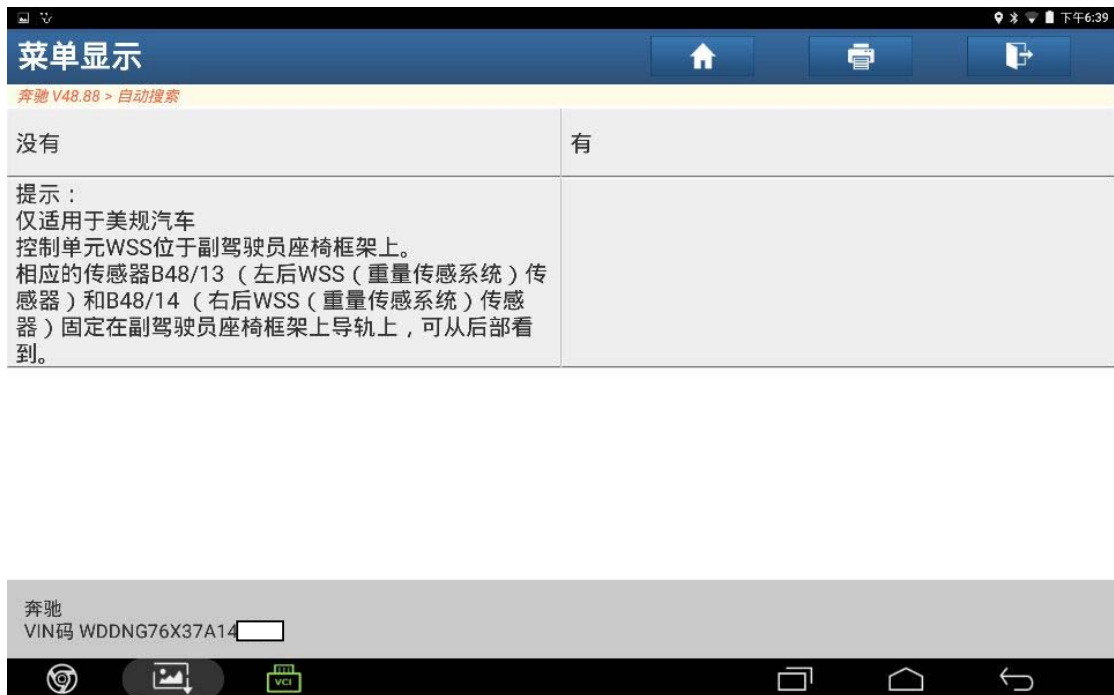


图 13

14). 选择“写编码”，如图 14;



图 14

15). 编码已执行，点击“确定”，如图 15;

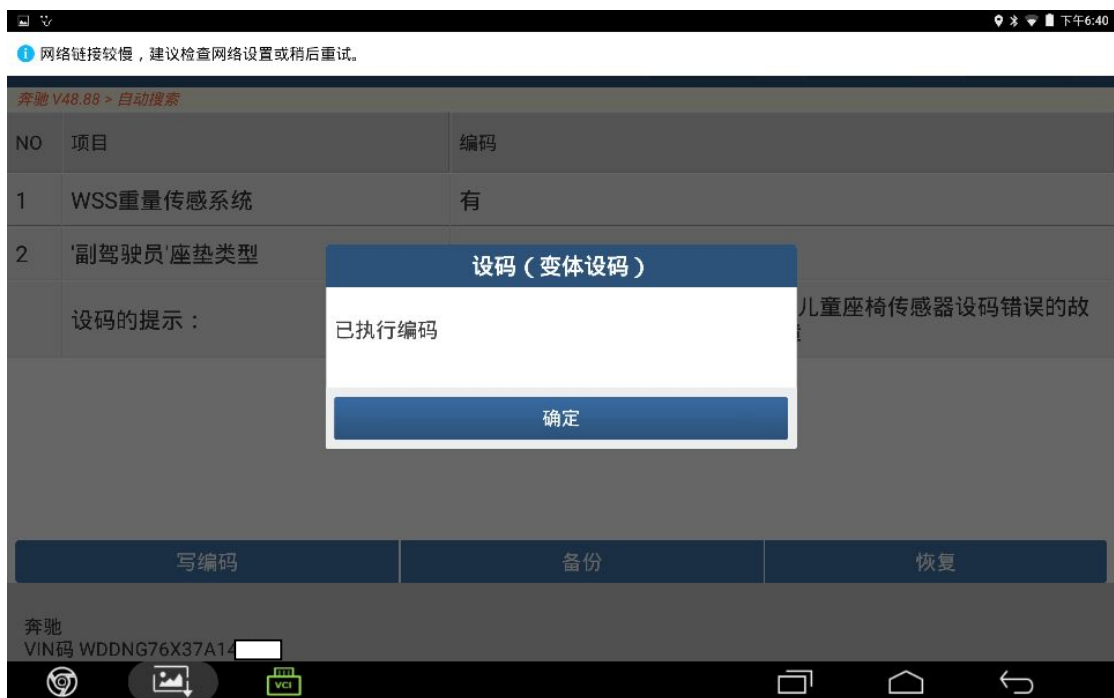


图 15

16). 返回，故障码可以清除，如图 16;



图 16

17). 仪表显示正常，编码已完成，如图 17;



图 17

声明:

该文档内容归深圳市元征科技股份有限公司版权所有，任何个人和单位不经同意不得引用或转载。