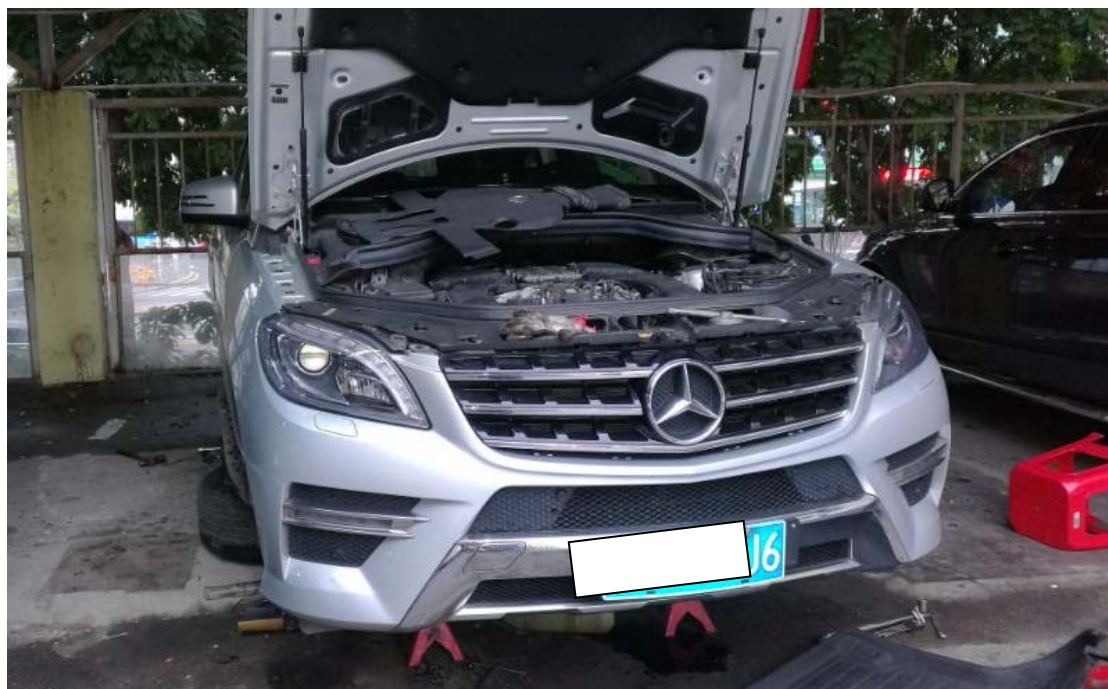


# 2015 年款奔驰 ML400 电子驻车更换后刹车片 操作方法

**实测车型：** 2015 年款奔驰 ML400，VIN 码：WDCDA5GB5FA50\*\*\*\*，如下图；



**功能说明：** 更换奔驰 ML400 后刹车片，需要使用该功能项。

## 操作指引：

1). 打开点火开关，释放驻车开关，选择“电子驻车”，如图 1；



图 1

2). 选择“动作测试”，如图 2；



图 2

3). 选择“移动至装配位置”，如图 3；



菜单显示	
电动驻车制动器	M76/1(左侧电子驻车制动执行器电机)
M76/2(右侧电子驻车制动执行器电机)	移动至装配位置



图 3

4). 选择“F3”，显示值显示处于装配位置，如图 4；



数据流名称	值	单位
-将车辆停好, 预防溜车 -松开驻车制动器.		
相关实际值的状态		
左电子驻车制动状态	处于装配位置	
右电子驻车制动状态	处于装配位置	
F3: 移动至装配位置 F4: 使装配位置失活		

图 4

5). 装配好后刹车片后, 选择“F4”, 显示值显示已激活, 如图 5;



图 5

6). 验证电子驻车是否正常, 拉上驻车开关显示值显示关闭, 如图 6;



图 6

