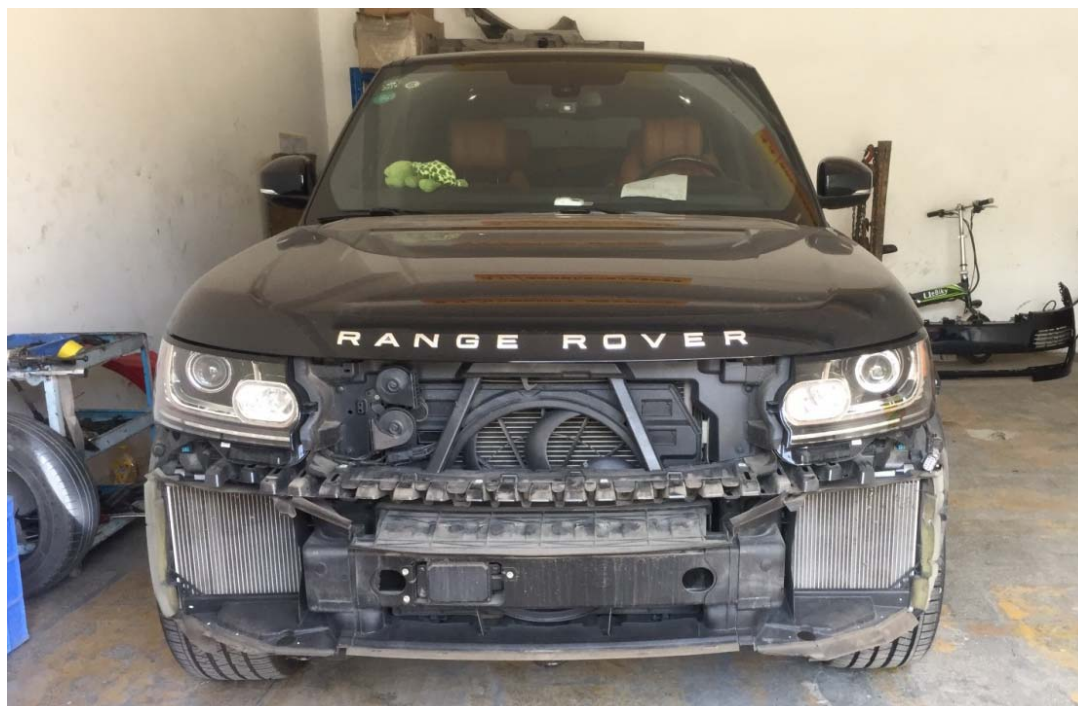


2014 款路虎览胜轮胎压力检测传感器标识显示

实测车型： 2014 年款路虎览胜，VIN 码：SALGV2EF3EA14****，如下图：



功能说明： 在更换某个胎压传感器时，需要使用此功能读胎压传感器标识。

操作指引：

1). 选择“BCM（车身控制系统）”，如图 1；



图 1

2). 选择“特殊功能”菜单，如图 2；



图 2

3). 选择“轮胎压力检测传感器标识显示”，如图 3；



图 3

4). 本程序读取然后显示轮胎压力检测传感器标识值，点“确定”，如图 4；

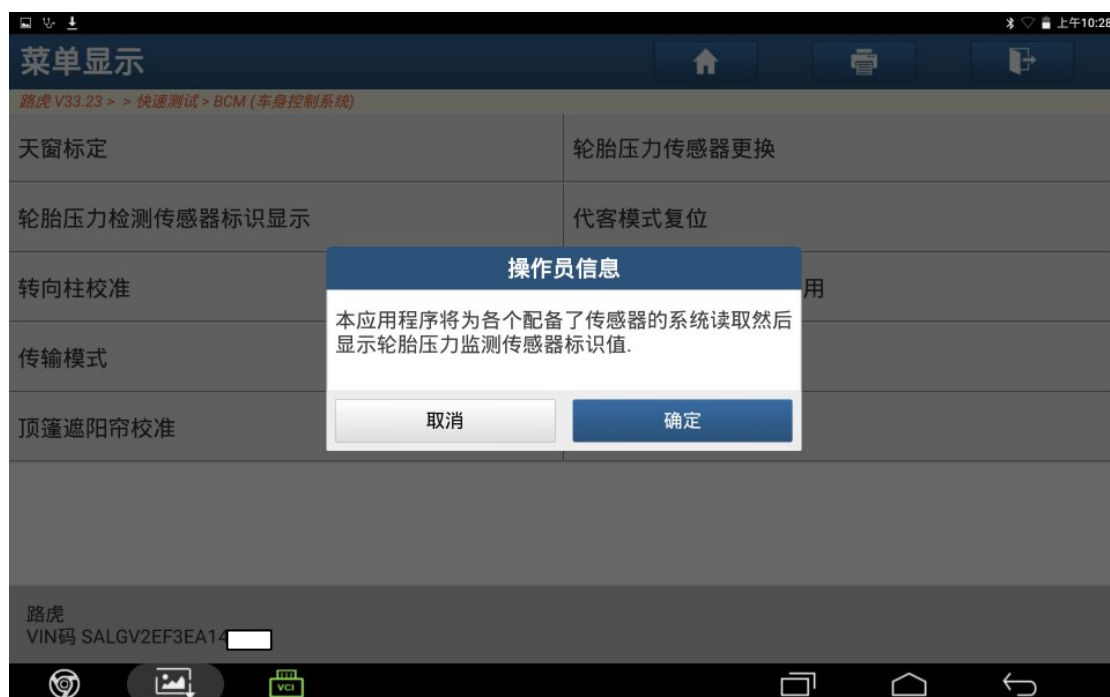


图 4

5). 打开点火开关，点“确定”，如图 5；



图 5

6). 轮胎压力检测传感器标识显示如下图，点“确定”，如图 6；



图 6

声明:

该文档内容归深圳市元征科技股份有限公司版权所有，任何个人和单位不经同意不得引用或转载。