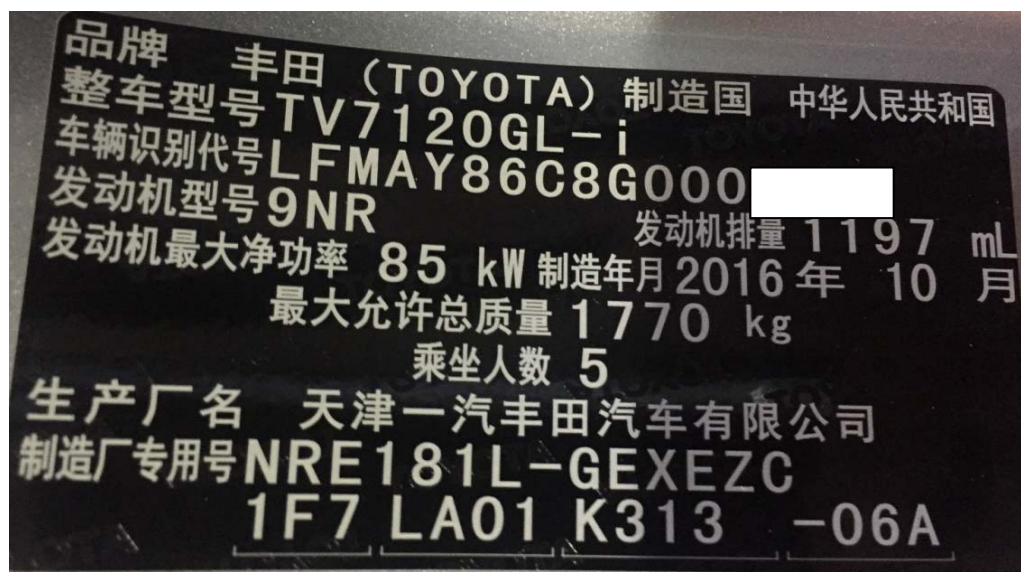


丰田卡罗拉完整的电流值初始化

实测车型： 2016 年款丰田卡罗拉，VIN 码：LFMAY86C8G000****，如下图：



功能说明： 更换蓄电池后或给蓄电池充电后，使用此功能初始化完整的电流值。

操作指引：

1). 确认车型信息正确，点“确定”，如图 1：



图 1

2). 选择“停止和启动”系统，如图 2：



图 2

3). 选择“特殊功能”，如图:3:



图 3

4). 选择“自动扫描特殊功能”，如图 4:



图 4

5). 选择“完整的电流初始化”，如图 5:



图 5

6). 在不拆卸蓄电池的情况下为车载蓄电池充电后或者在更换蓄电池后用外部充电器供电时使用此功能。点击“确定”执行此功能，如图 6:

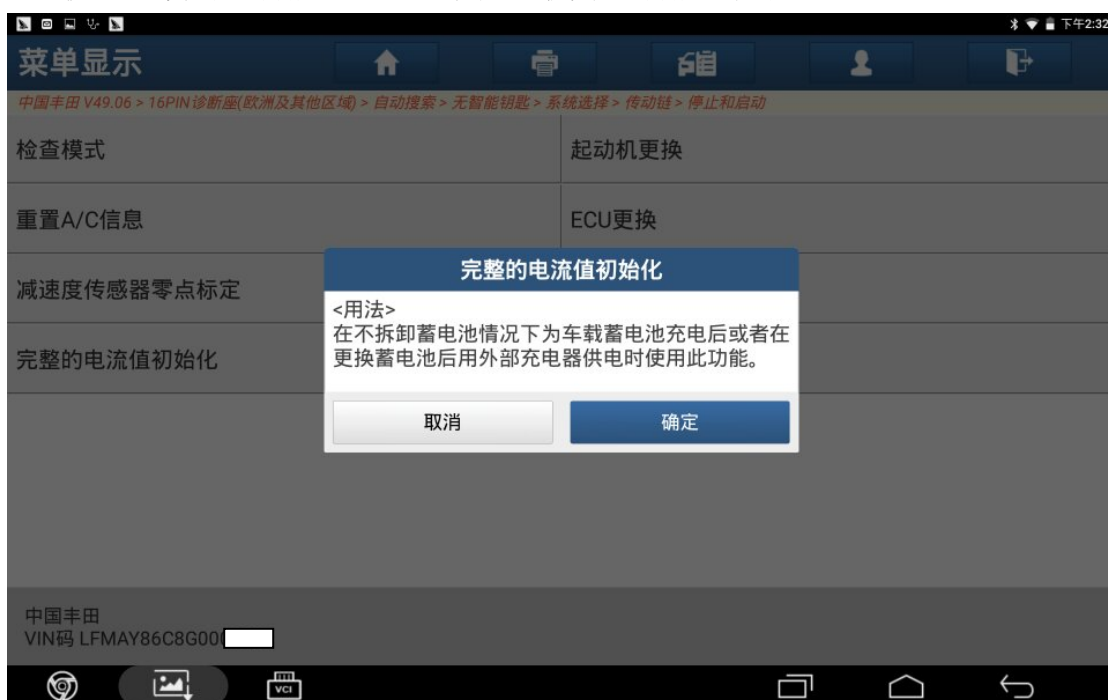


图 6

7). 打开点火开关，按“确定”执行此功能，如图 7:

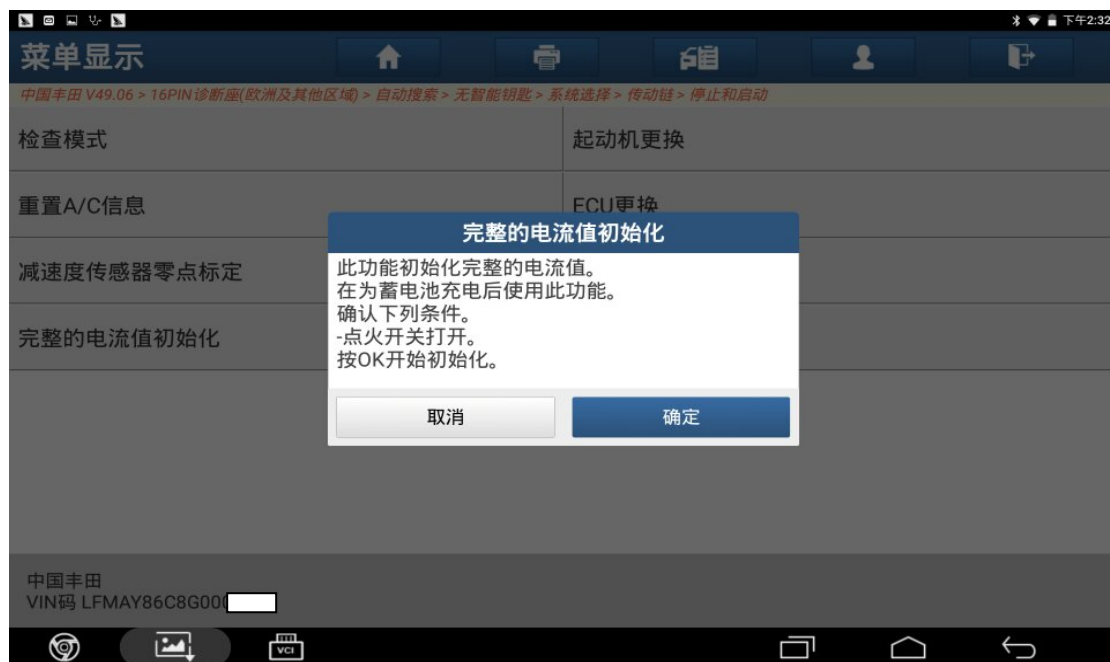


图 7

8). 完整的电流值初始化完成，点“确定”，如图 8:

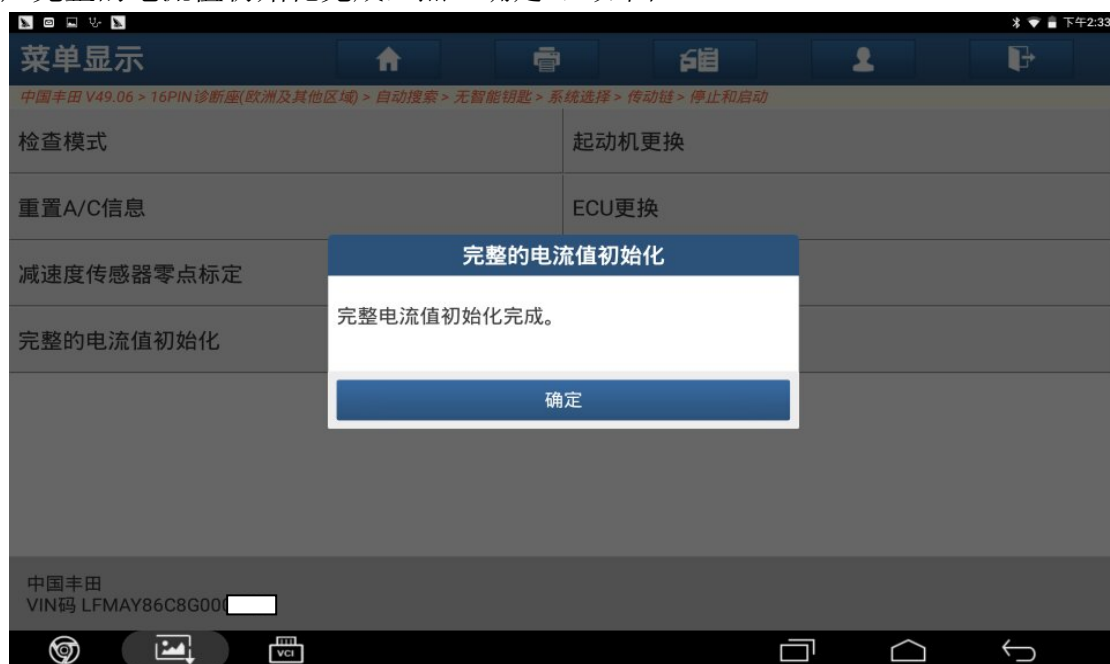


图 8

声明:

该文档内容归深圳市元征科技股份有限公司版权所有，任何个人和单位未经同意不得引用或转载。