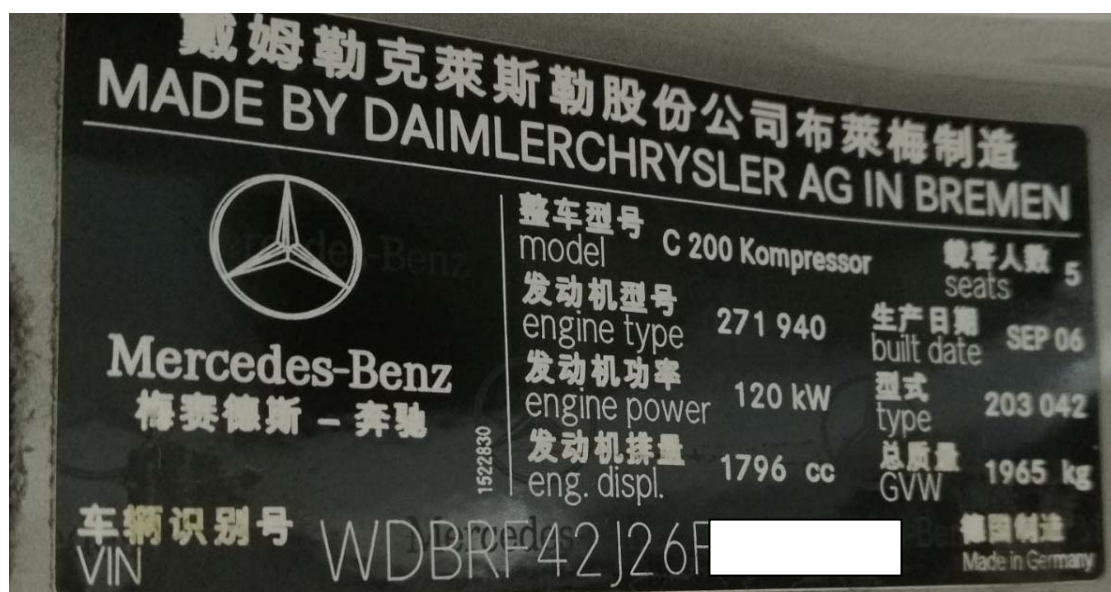


奔驰 E230 发动机仪表发动机检查指示灯 关闭/激活操作方法

实测车型： 2006 款奔驰 E230，VIN 码：WDBRF42J26F86****，如下图；



操作指引:

1). 打开点火开关, 发动机检查指示灯不亮, (如图 1)



图 1

2). 选择进入仪表系统, (如图 2);



图 2

3). 选择“特殊功能”，（如图 3）；



图 3

4). 选择“变量编码”，（如图 4）；



图 4

5). 选择仪“表板编码说明”，（如图 5）



图 5

6). 选择检“查发动机检查指示灯”，（如图 6）；



图 6

7). 当前值显示未激活, (如图 7);



数据流名称	值	单位
'检查发动机' 指示灯	未激活	
编码提示: 未激活: 本车加注含铅燃油. 本车装备M271型发动机, 使用国家为印度或埃及. 除此以外: 激活		
F2: 激活 F3: 未激活		



图 7

8). 点击“F2”选择“是”, (如图 8);

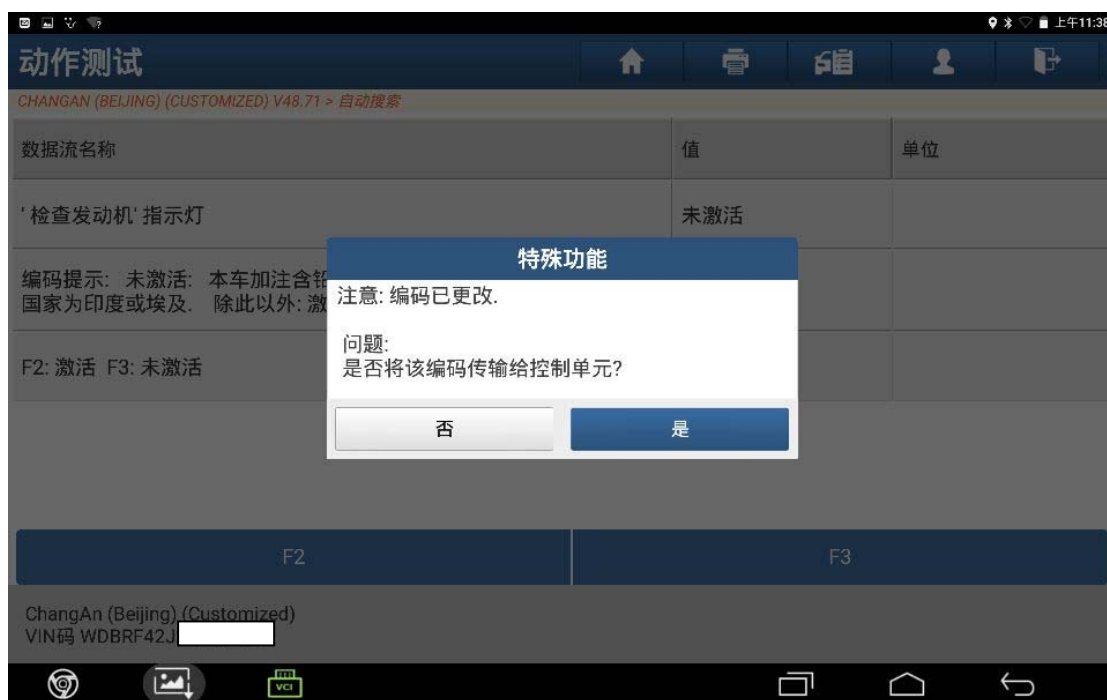


图 8

9). 匹配成功, 当前值显示活动的, (如图 9);

数据流名称	值	单位
'检查发动机' 指示灯	活动的	
编码提示: 未激活: 本车加注含铅燃油. 本车装备M271型发动机, 使用国家为印度或埃及. 除此以外: 激活		
F2: 激活 F3: 未激活		

F2	F3
ChangAn (Beijing) (Customized)	
VIN码 WDBRF42J <input type="text"/>	

图 9

10). 打开点火开关, 仪表板上发动机检查指示灯工作正常, (如图 10);



图 10

声明:

该文档内容归深圳市元征科技股份有限公司版权所有, 任何个人和单位不经同意不得引用或转载。