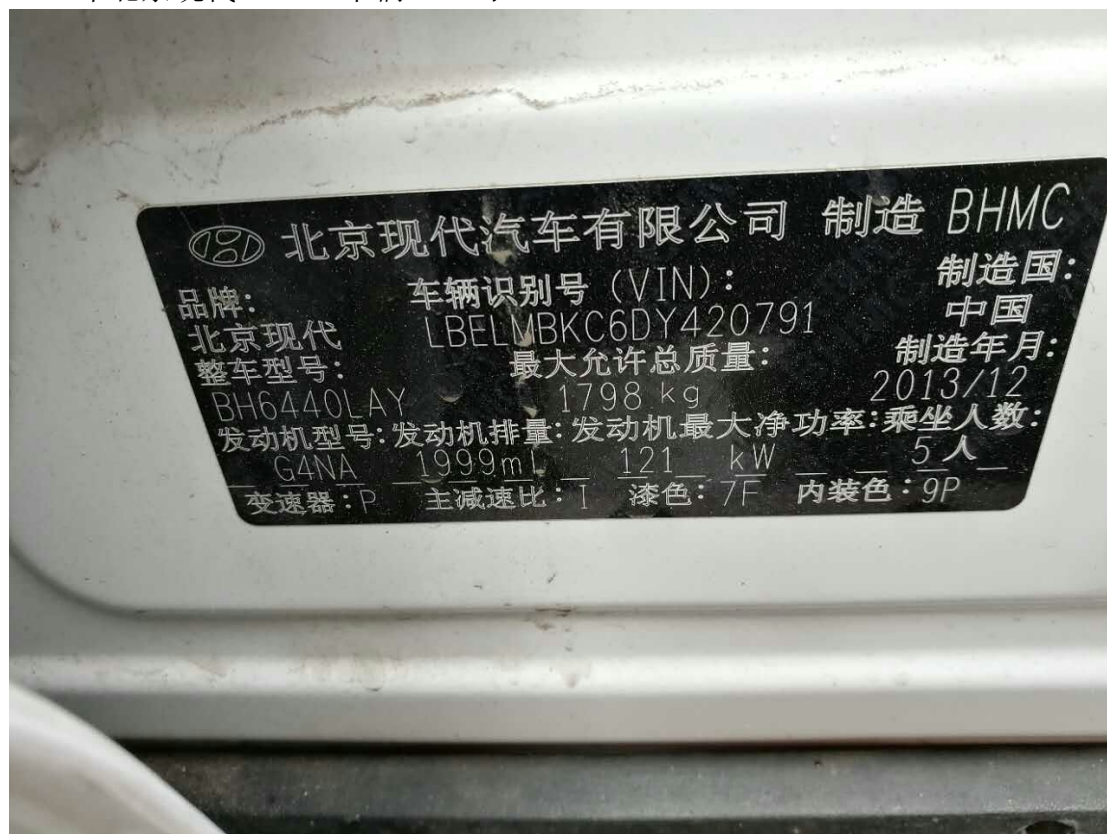


北京现代 ix35 方向盘转角传感器校准

实测车型：

- 2013 年北京现代 ix35：车辆 VIN 码：LBELMBKC6DY420791



功能说明：

- 更换转向角传感器之后就必须要执行该功能

操作指引:

1). 使用 X431-PADIII 设备, 进入传统诊断界面, 选北京现代, 扫描出全车系统 (如图 1);



图 1

2). 选择电控稳定系统, 点击进入测试 (如图 2);

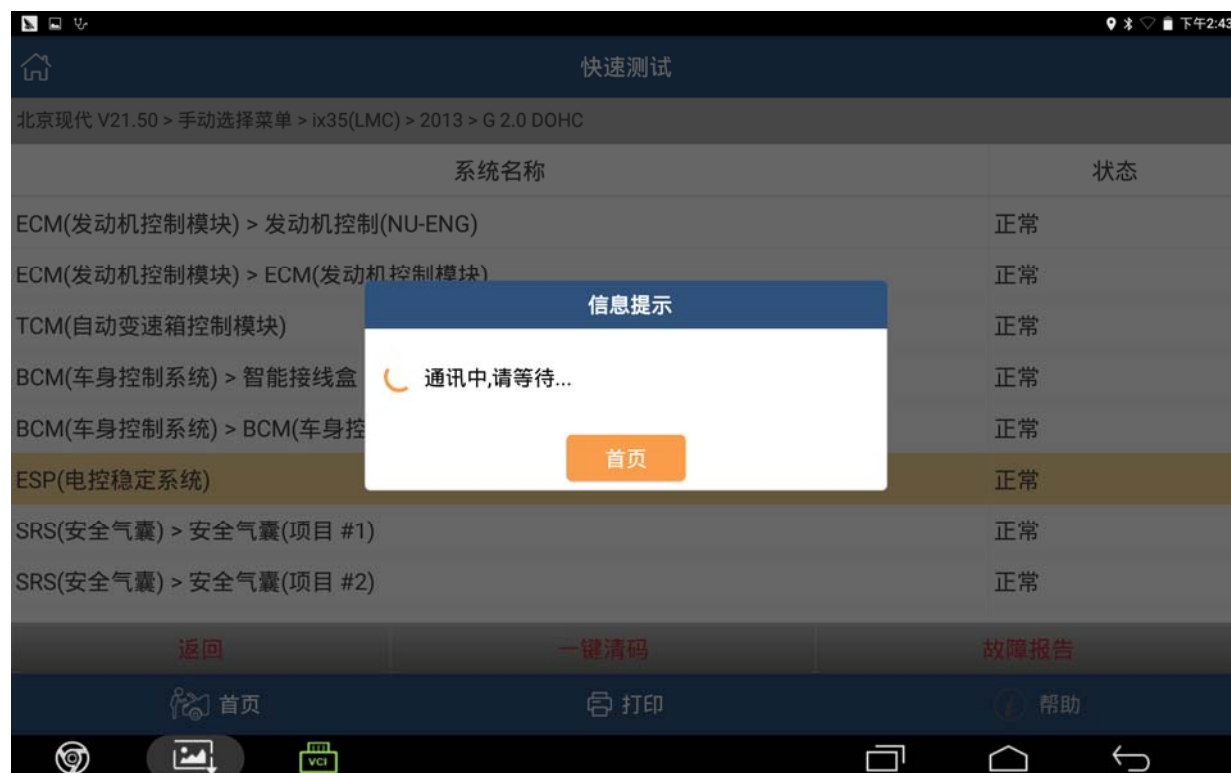


图 2

3). 选择“特殊功能”，点击进入测试（如图 3）；



图 3

4). 选择“SAS 校准”，点击开始进行学习（如图 4）；



图 4

5). 根据提示满足条件“摆正方向盘、发动机停止、打开点火开关”，满足条件后按确定进入下一步（如图 5）；



图 5

6). 根据提示条件“发动机停止、打开点火开关”，满足条件后按确定（如图 6）；



图 6

7). 设备提示“重置完成”，然后根据提示关掉点火开关等待 10 秒钟在打开，满足条件后点击确定，学习结束（如图 7）。

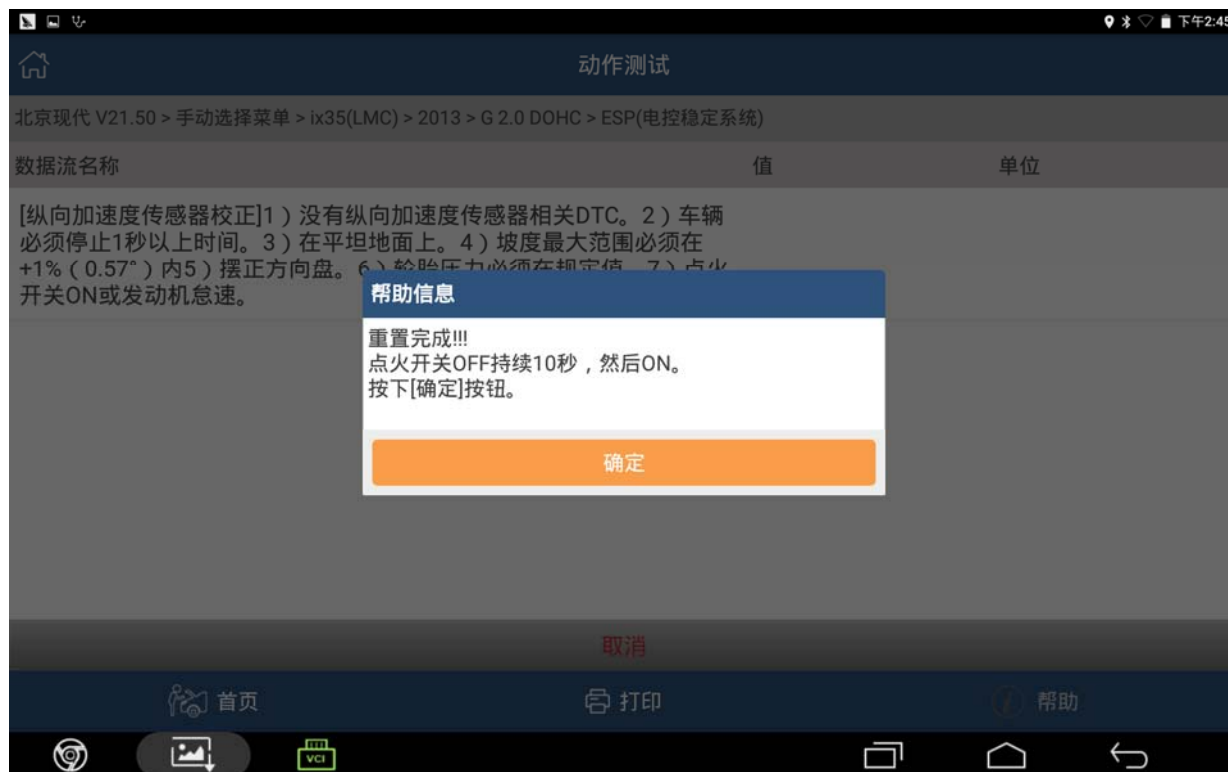


图 7

声明：

该文档内容归深圳市元征科技股份有限公司版权所有，任何个人和单位不经同意不得引用或转载。