

2009 款宝马 730Li 故障码 “94AC SZL 系统时间故障” 解决方法

实测车型：

- 宝马 730Li，2009 年，VIN=WBAHN21098DU****，如图 1。

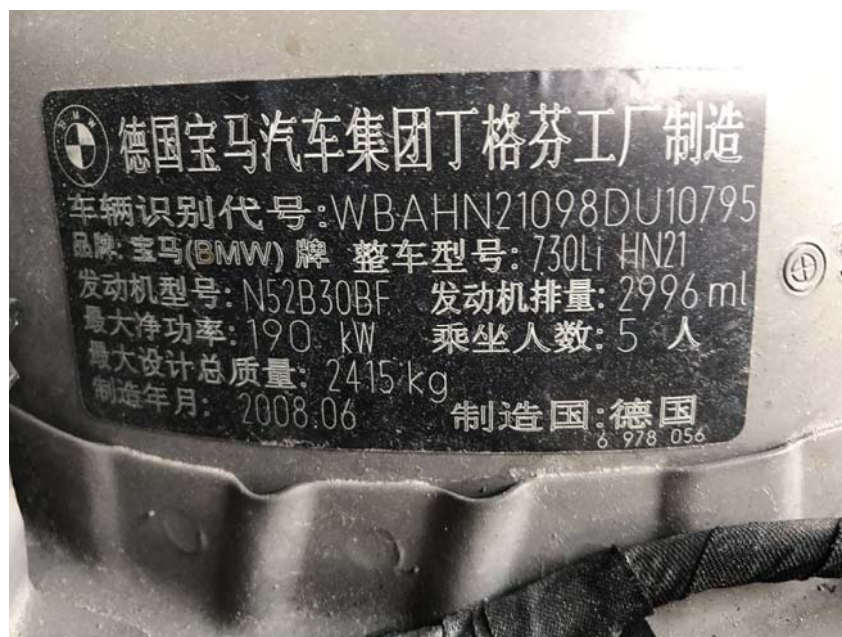


图 1

故障描述：

- 更换转向柱中心控制模块（SZL）之后有一个故障码：94AC SZL 系统时间故障。仪表 SRS 系统故障灯亮，无法清除故障码。

操作指引:

- 1). 选择宝马 V49.75 以上版本;
- 2). 选择自动搜索, 如图 2;



图 2

- 3). 进入“快速测试”, SZL (转向柱控制中心) 系统提示有 1 个故障码, 如图 3;



图 3

4). 读取 SZL 系统故障码，提示“94AC SZL 系统时间故障”，如图 4。可清除故障码，但重新启动发动机，故障码再现。



图 4

5). 选择特殊功能，进入卫星式传感器时间校准；

6). 依次进行以下四个步骤，如图 5：（1）启动系统时间：卫星式传感器；（2）启动系统时间：安全网关模块；（3）状态-系统时间（已启动/未启动）；（4）测试模块结束。



图 5

7). 正确设置之后, 会提示“立即检查该系统时间是否已开始!”, 如图 6

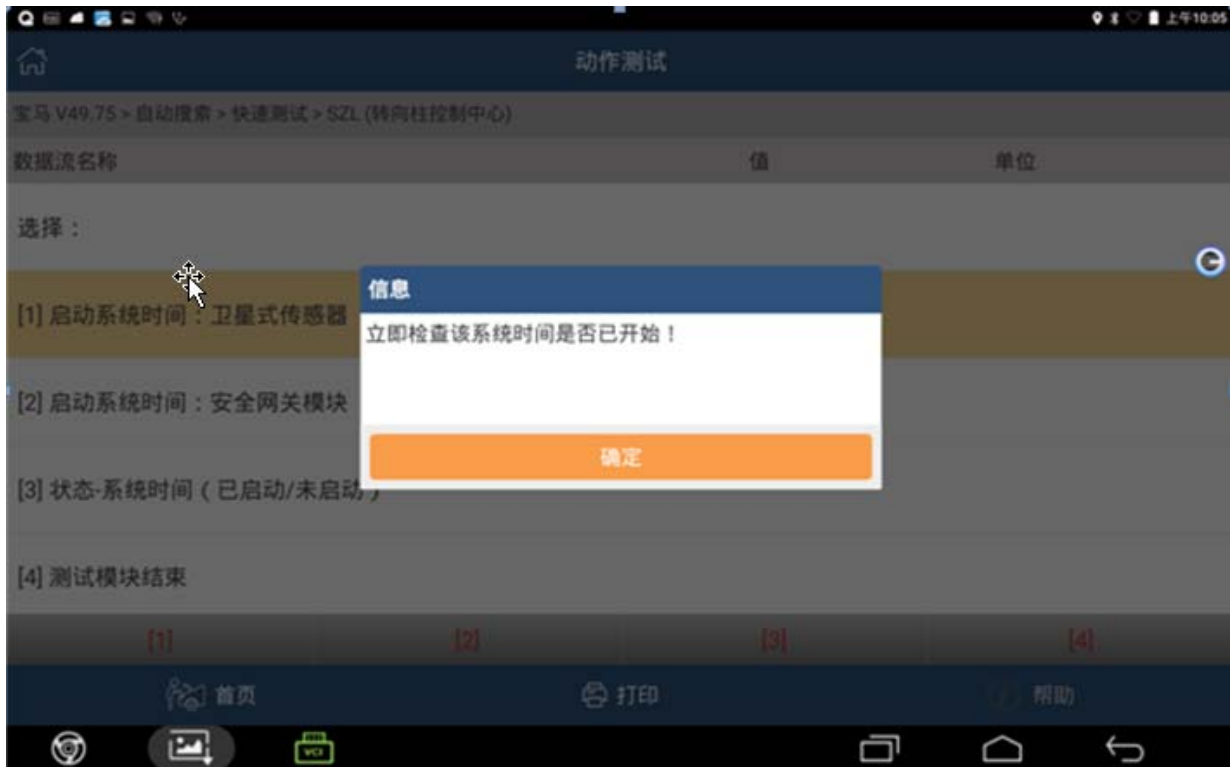


图 6

8). 正确设置之后读取数据流: 状态-系统时间已启动。所有数据流均如下正常状态“Yes”, 如图 7。



图 7

9). 退出清除 SZL 系统故障码， SRS 系统故障灯熄灭，故障排除。

声明:

该文档内容归深圳市元征科技股份有限公司版权所有，任何个人和单位不经同意不得引用或转载。