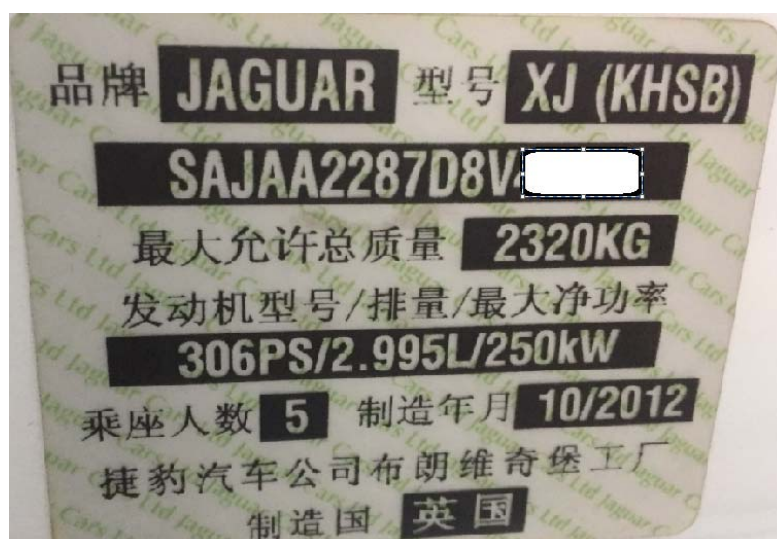


## 2013 款捷豹 XJ 蒸发器和加热器自适应

### 实测车型：

- 捷豹 XJ，2013 款，VIN= SAJAA2287D8V\*\*\*\*，如图 1。



## 操作指引:

1). 使用 VIN 识别, 确认车型信息正确, 点“是”, 如图 1。



图 1

2). 进入暖风空调控制模块的特殊功能, 点击“蒸发器和加热器测试”, 如图 2。



图 2

3). 制冷剂回路受到干扰，需要进行此特殊功能，点“确认”，如图 3。



图 3

4). 确保发动机运转，点“确认”，如图 4。



图 4

5). 此功能需执行四次，点“确认”，如图 5。



图 5

6). 第一次执行中，如图 6。



图 6

7). 第一次执行完成，点“确认”，如图 7。



图 7

8). 第二次执行中，如图 8。



图 8

9). 第二次执行完成，点“确认”，如图 9。



图 9

10). 第三次执行中，如图 10。



图 10

11). 第三次执行完成，点“确认”，如图 11。



图 11

12). 第四次执行中，如图 12。



图 12

13). 第四次执行完成，点“确认”，如图 13。



图 13

14). 确认点火开关，点“确认”，如图 14。



图 14



15). 点“确认”，清除车辆故障码，如图 15。



图 15

16). 故障码清除中，如图 16。

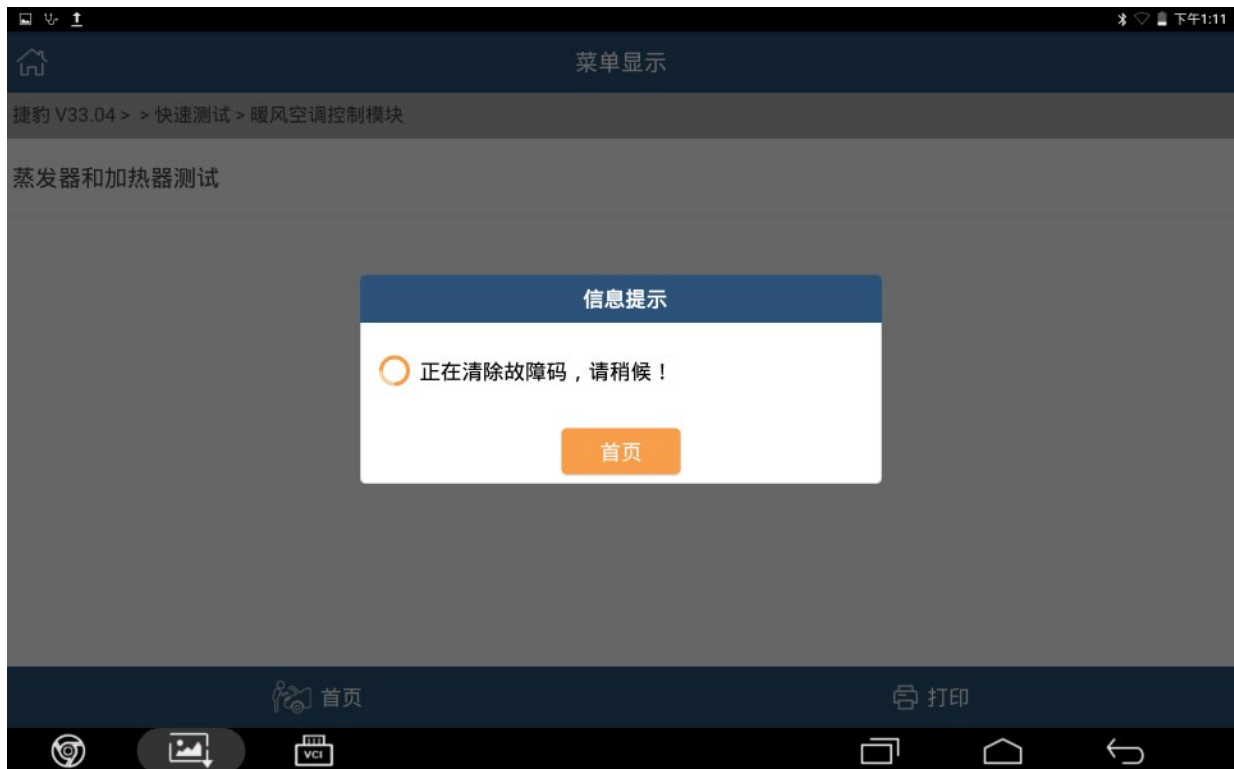


图 16

17). 清除故障码完成，点“确认”，如图 17。



图 17

18). 控制模块程序成功完成，点“确认”，如图 18。



图 18

## 声明:

该文档内容归深圳市元征科技股份有限公司版权所有，任何个人和单位不经同意不得引用或转载。