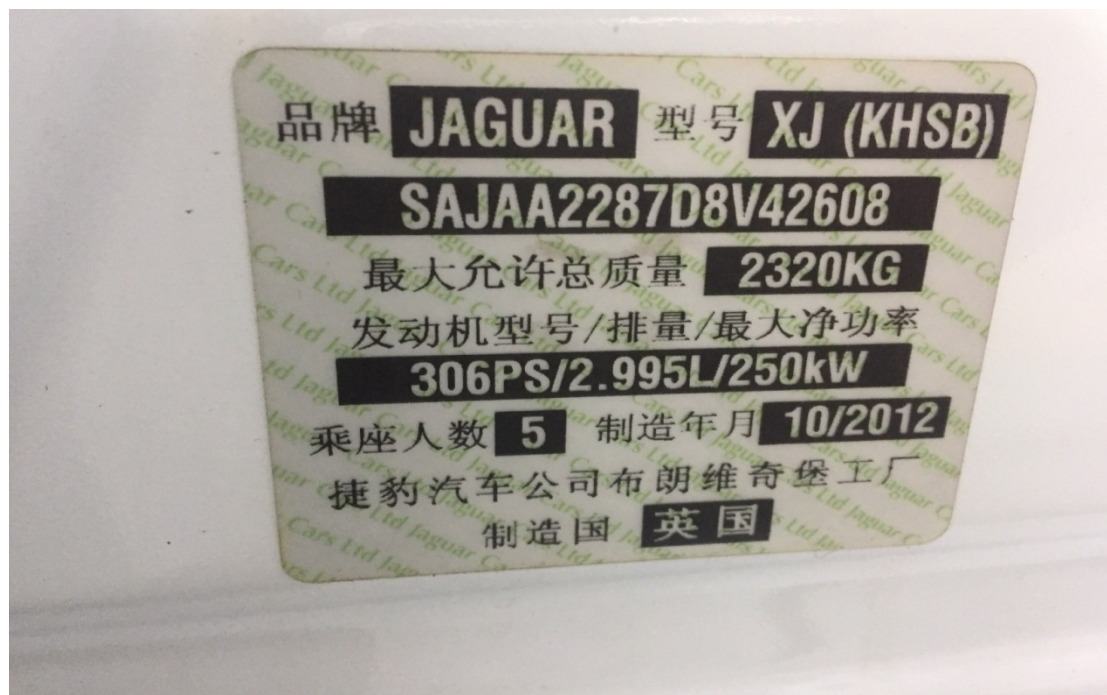


捷豹 XJ 后刹车片更换方法

实测车型：

- 2012 款捷豹 XJ, 车架号：SAJAA2287D8V42608



操作指引:

1). 使用 VIN 识别, 确认车型信息正确, 点“是”:



2). 进入驻车制动控制模块的特殊功能, 点击“驻车制动器释放至维修位置”:



3). 按照操作条件, 确保供电电压 12.5V, 必要时连上充电器, 点“确定”:



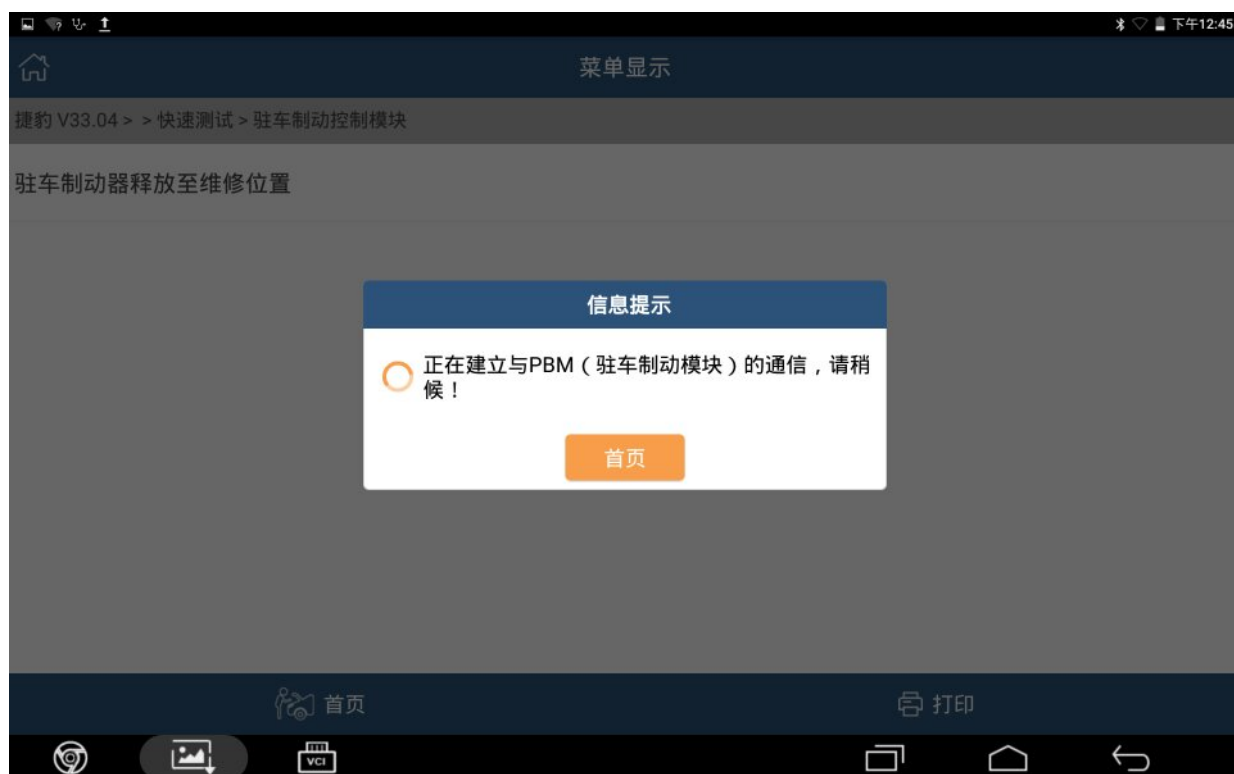
4). 打开点火开关, 点“确定”:



5). 按下驻车制动器开关，释放驻车制动器，点“确定”：



6). 功能正在执行中：



7). 驻车制动器已经释放至维修位置。更换好刹车片片后，打开点火开关，踩下脚制动器并拉起驻车制动开关。点“确定”：



8). 例程完成，点“确定”：



9). 关闭点火开关，点“确定”：



10). 点“确定”，清除车辆故障码：



11). 清除故障码完成，点“确定”：



12). 打开点火开关、点“确定”：



13). 控制模块程序成功完成，点“确定”：



声明：

该文档内容归深圳市元征科技股份有限公司版权所有，任何个人和单位不经同意不得引用或转载。