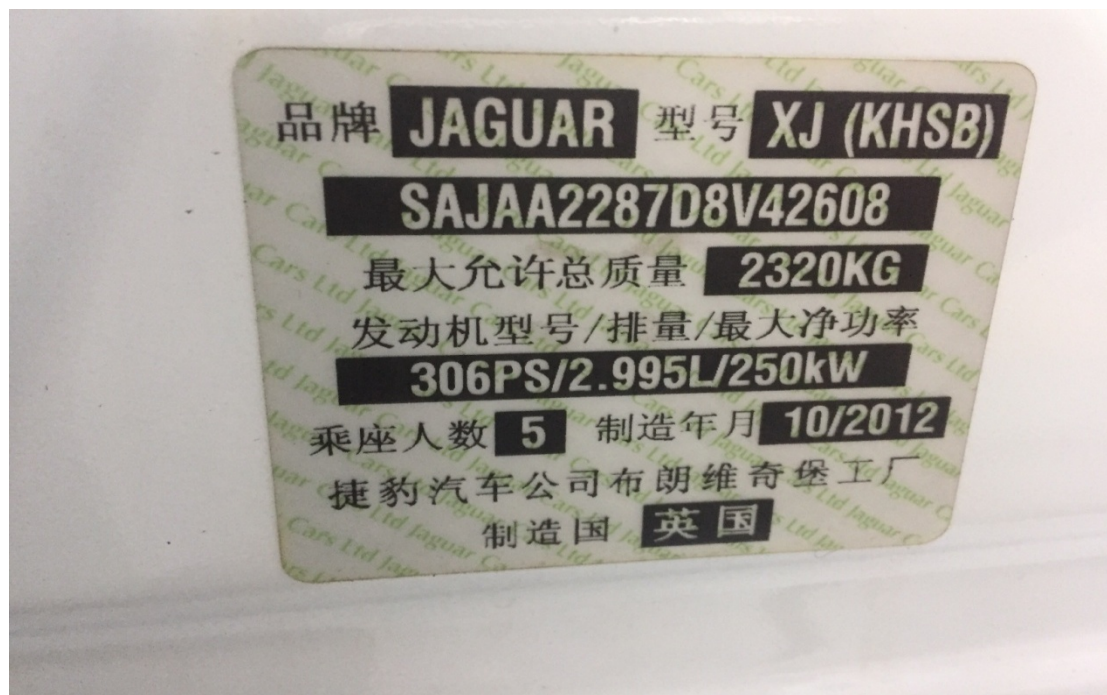


# 捷豹 XJ 维护时间间隔复位

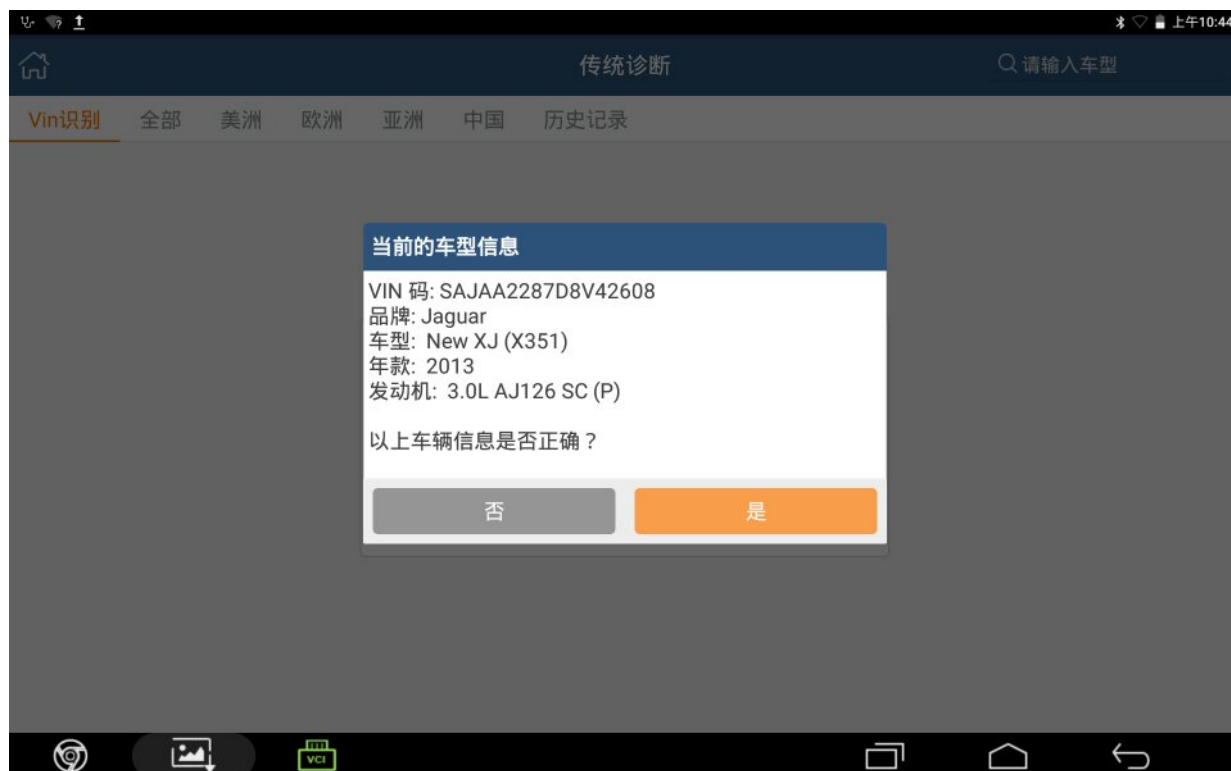
## 实测车型：

- 2012 款捷豹 XJ，车架号：SAJAA2287D8V42608



## 操作指引:

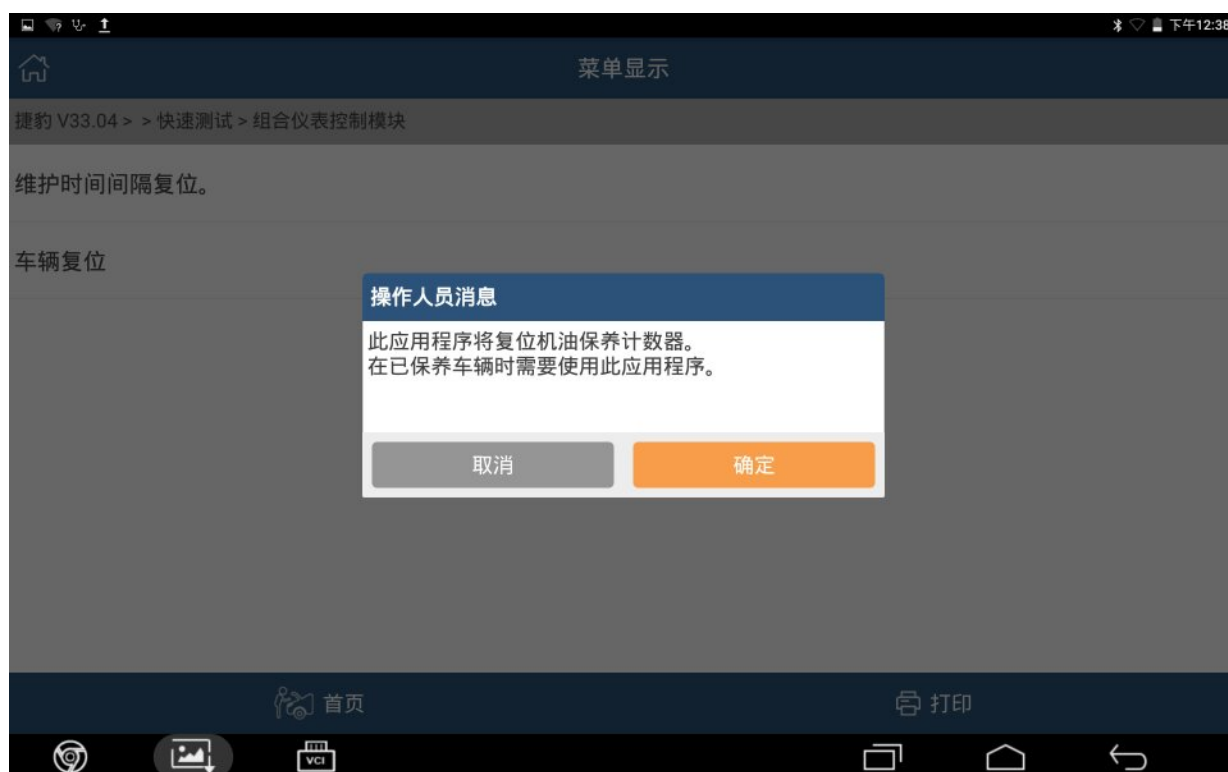
1). 使用 VIN 识别, 确认车型信息正确, 点“是”:



2). 进入组合仪表控制模块, 选择“维护时间间隔复位”:



3). 在已保养车辆时执行此程序，确定执行此功能，点“确定”：



4). 确定电压条件满足，点“确定”：



5). 打开点火开关，点“确定”：



6). 点“确定”执行该功能：



7). 此功能完成、点“确定”:



8). 打开点火开关，点“确定”:



9). 检查车辆仪表显示屏，当不存在保养提醒信息时，点“是”：



10). 关闭点火开关，点“确定”：



11). 打开点火开关，点“确定”：



12). 点“确定”，清除车辆故障码：



13). 关闭点火开关，点“确定”：



14). 初始化完成，点“确定”：





15). 打开点火开关，点“确定”：



16). 控制模块程序成功完成，点“确定”：



## 声明:

该文档内容归深圳市元征科技股份有限公司版权所有,任何个人和单位不经同意不得引用或转载。