

2006 款奔驰 164 底盘空调不能调节温度在线编程解决操作方法

产品型号	日期	编号
X-431 系列	20161226	——

实测车型：

- 奔驰 164 底盘，ML 350，VIN=4JGBB86E16A1****，如图 1。故障现象是空调温度不能调节。

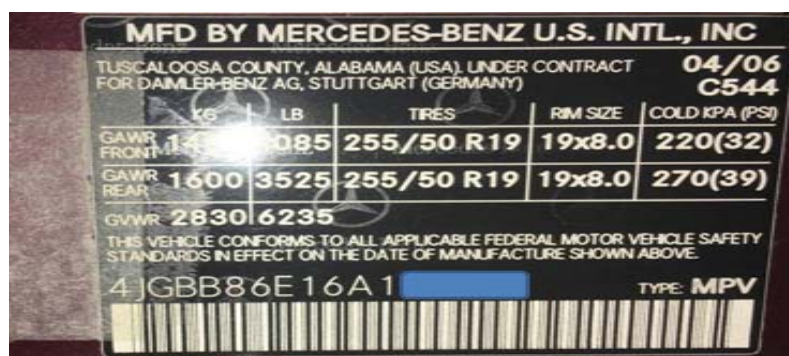


图 1

注意事项：

- 车辆必须停在水平地面上。
- 拉上手刹。
- 确保诊断设备连接到可用的网络。
- 汽车蓄电池电量足够，电压在 12V 以上。
- 执行“控制单元编程”功能过程中，请严格按照提示进行操作。

操作指引:

1). 选择“奔驰 V48.10 (或奔驰 V48.10 以上版本)”，如图 2;



图 2

2). 点击“自动搜索”，如图 3;



图 3

3). 点击“确定”，如图 4；



图 4

4). 点击“系统选择”，如图 5；



图 5

- 5). 选择“AC-空调”，然后将会提示打开点火开关，打开点火开关后提示“通讯中，请稍等...”，等待大概几秒后进入系统，如图 6；



图 6

- 6). 选择“控制单元编程”功能，如图 7；



图 7

7). 选择“确定”如图 8;



图 8;

8). 选择“确定”，如图 9;



图 9

9). 点击“下载”，等待几秒（由下载的文件大小和网络决定），如图 10；



图 10

10). 点击“确定”，如图 11；



图 11

11). 请认准阅读提示, 再选择“是”, 如图 12;

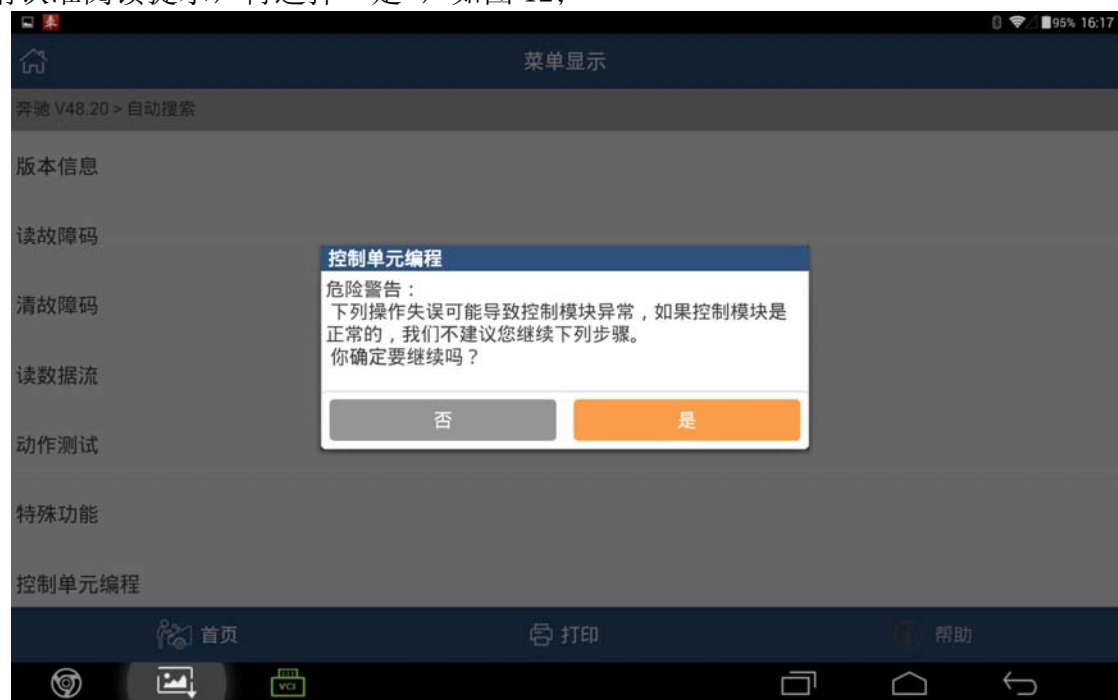


图 12

12). 请认准阅读提示, 再选择“是”, 如图 13;



图 13

13). 选择“确定”，如图 14；



图 14

14). 完成后，如图 15；

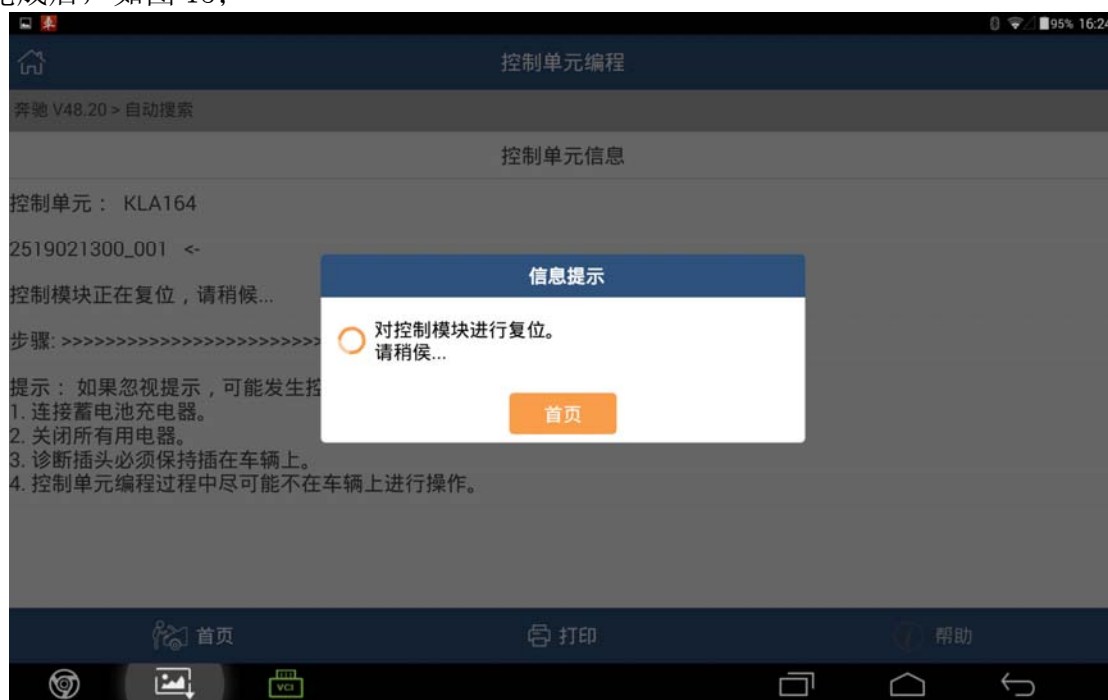


图 15

