

# 2008 款 E66 底盘宝马 730Li 转向角传感器标定

产品型号	日期	编号
X-431 系列	20160906	—

## 实测车型：

- 宝马 730Li，2008 年款，VIN:WBAHN21058DU\*\*\*\*，如图 1；

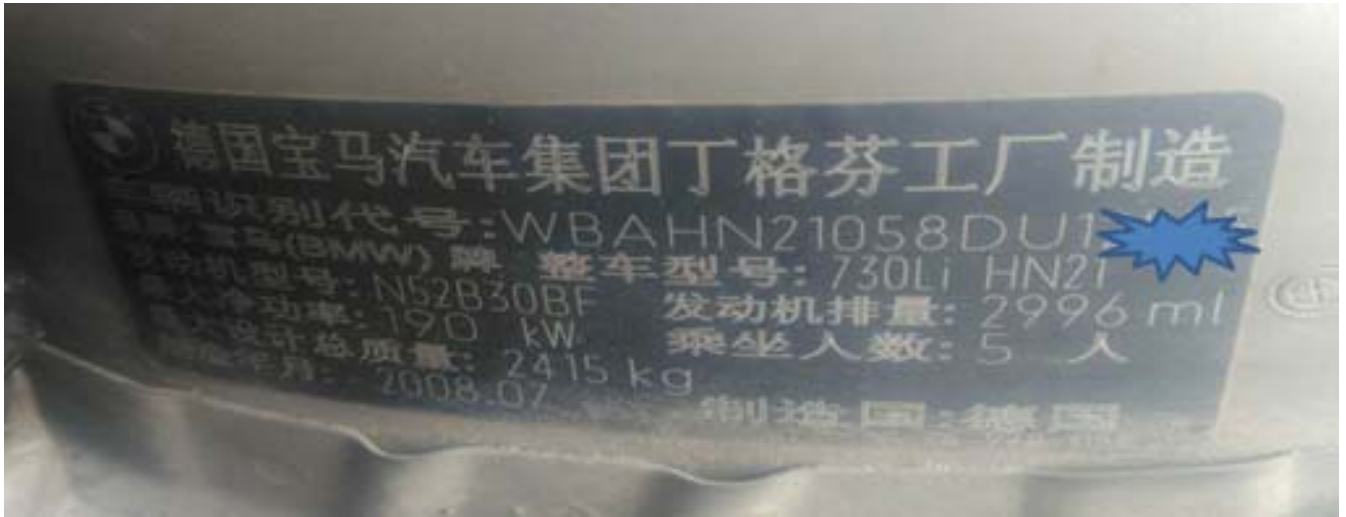


图 1

## 功能说明：

- 如更换转向柱开关中心模块;转向柱开关中心重新编程;对转向角几何设置操作或更换转向角传感器如图 2;换电子减震器 EDC 控制系统控.;对转向系及前桥执行操作等,需要 X431 解码器执行转向角传感器匹配服务流程。



图 2

## 操作指引：

- 1). 选择宝马 V49.30 以上版本；
- 2). 选择自动搜索，如图 3；

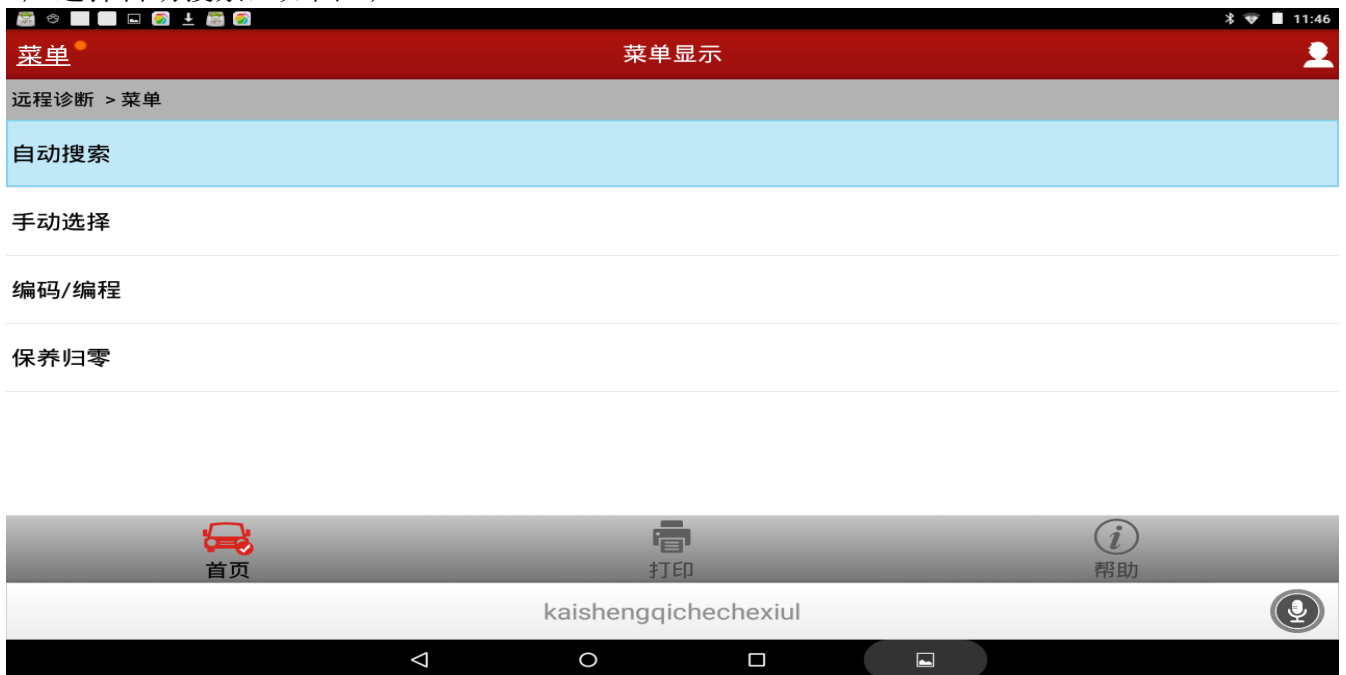


图 3

- 3). 选择 P-16in 诊断座；
- 4). 显示车辆信息及配置，如图 4；

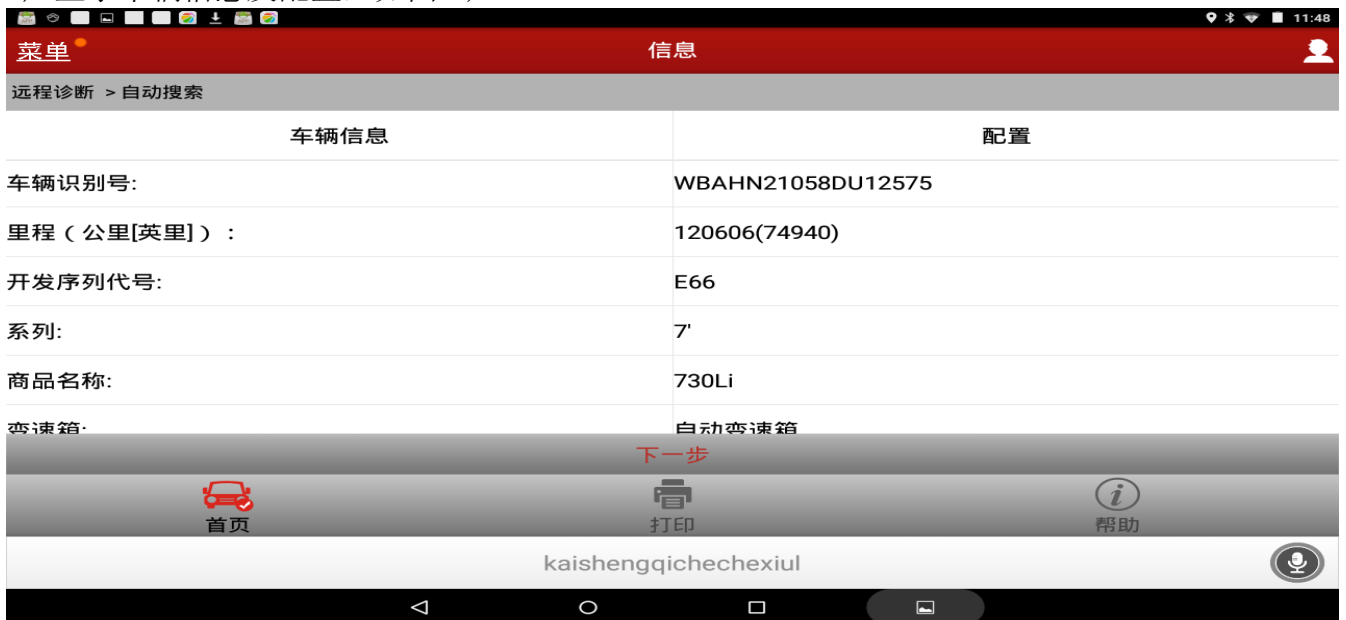


图 4

- 5). 选择快速测试;
- 6). 选择 ABS 防抱死刹车系统-DSC 系统;
- 7). 选择特殊功能, 如图 5;

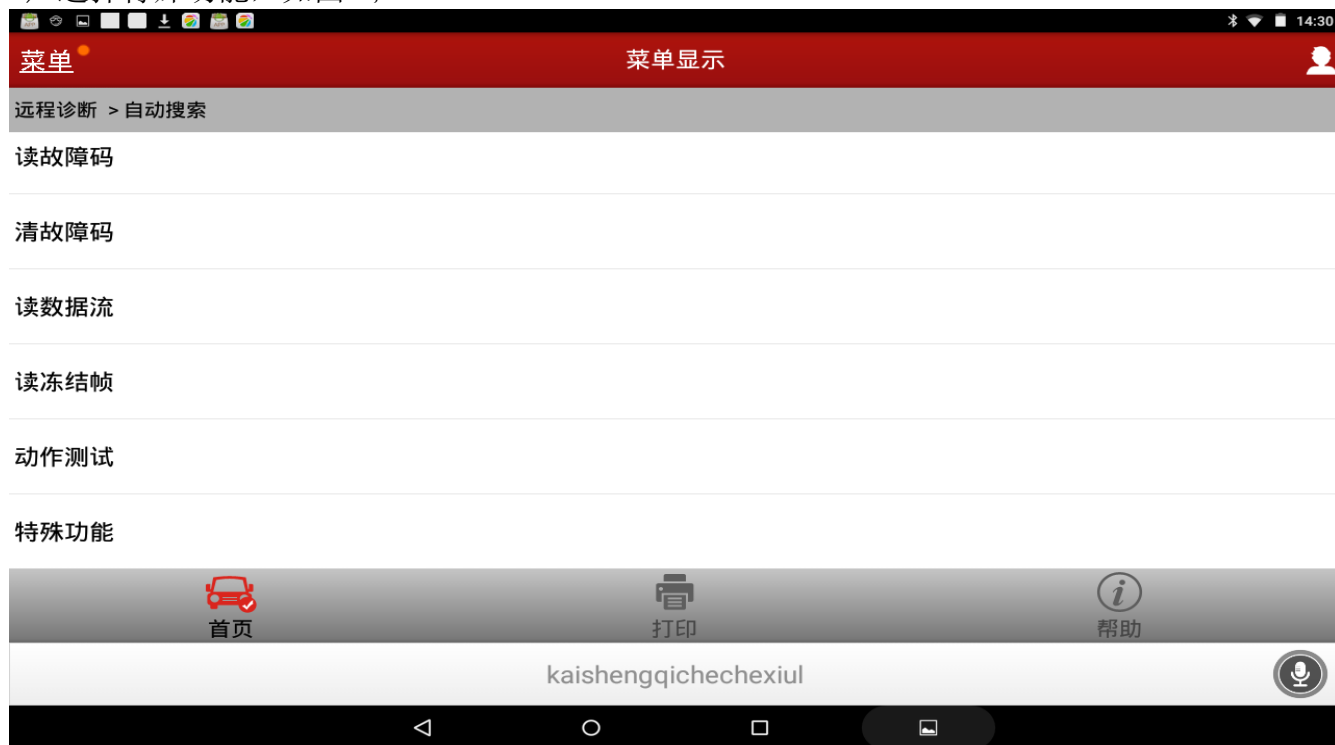


图 5

- 8). 选择转向角学习, 如图 6;

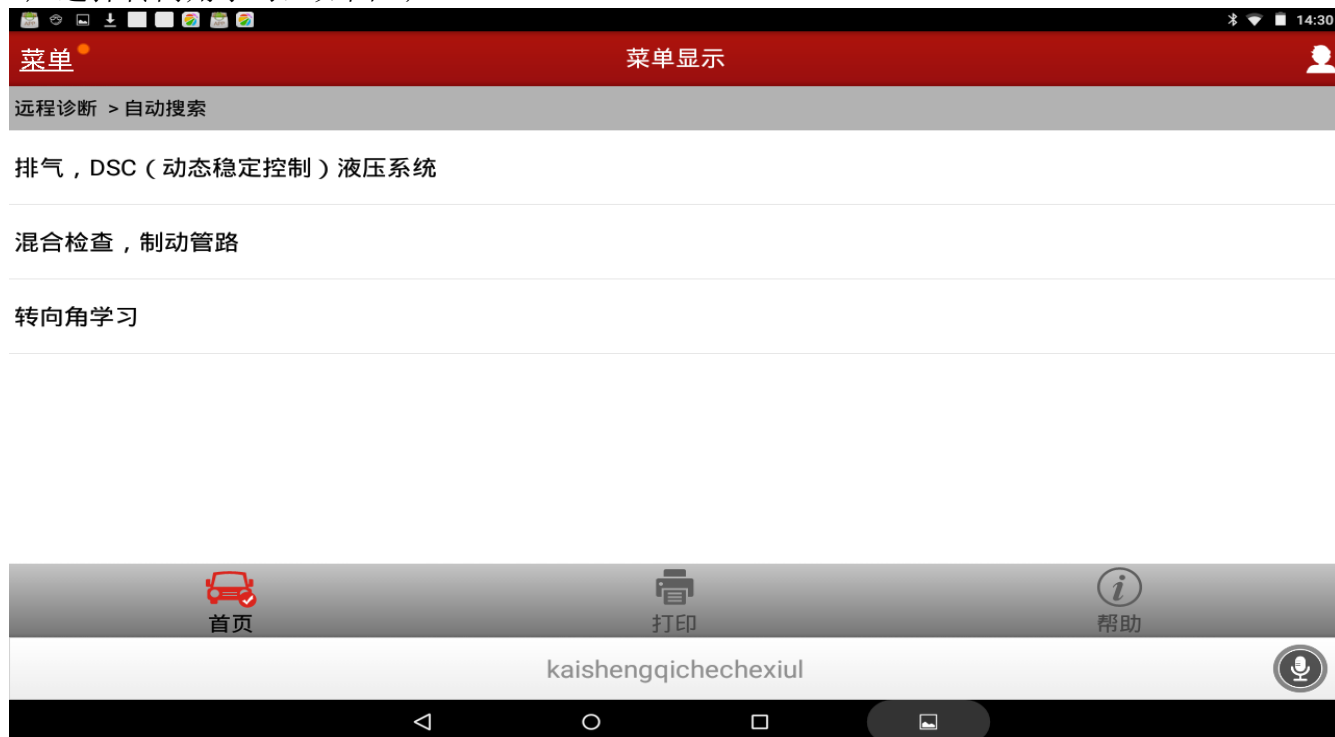


图 6

9). 选择[2]执行转向角传感器调节, 如图 7;

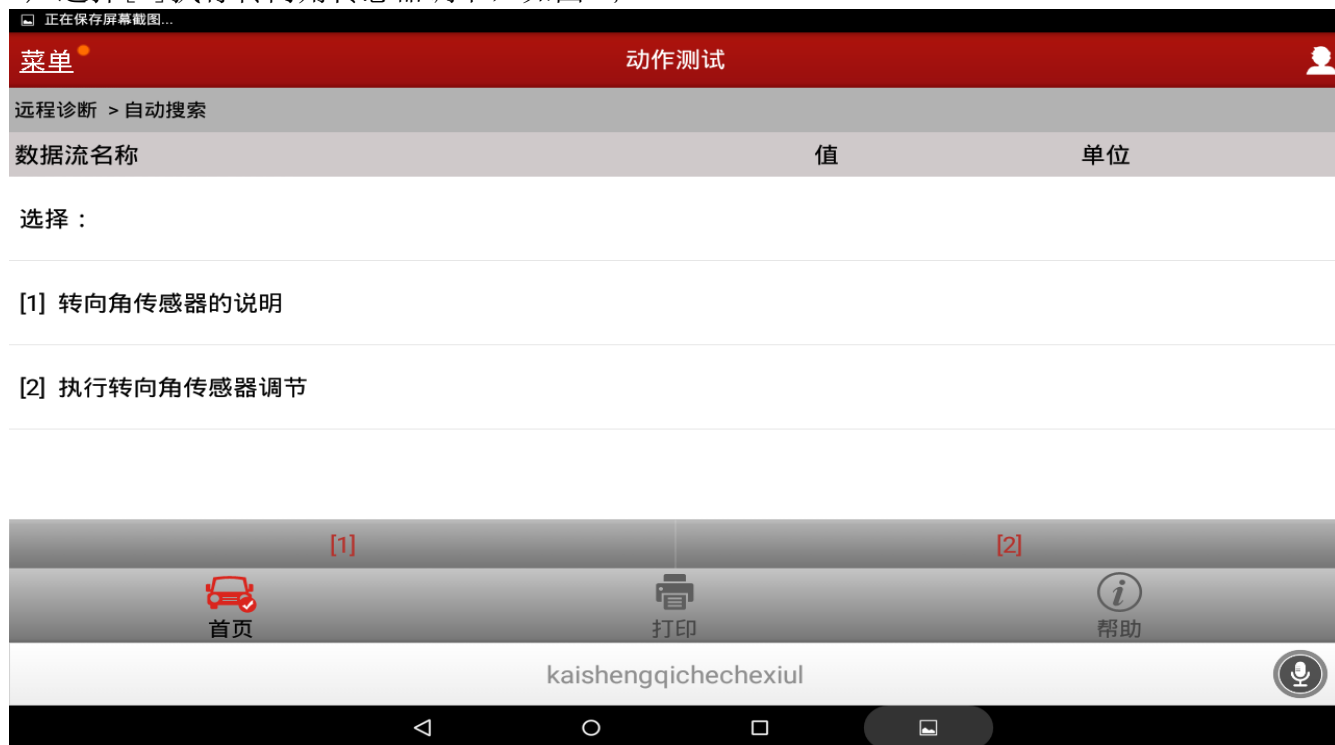


图 7

10). 显示信息;是否现在校准转向角? 选择“是”, 如图 8;

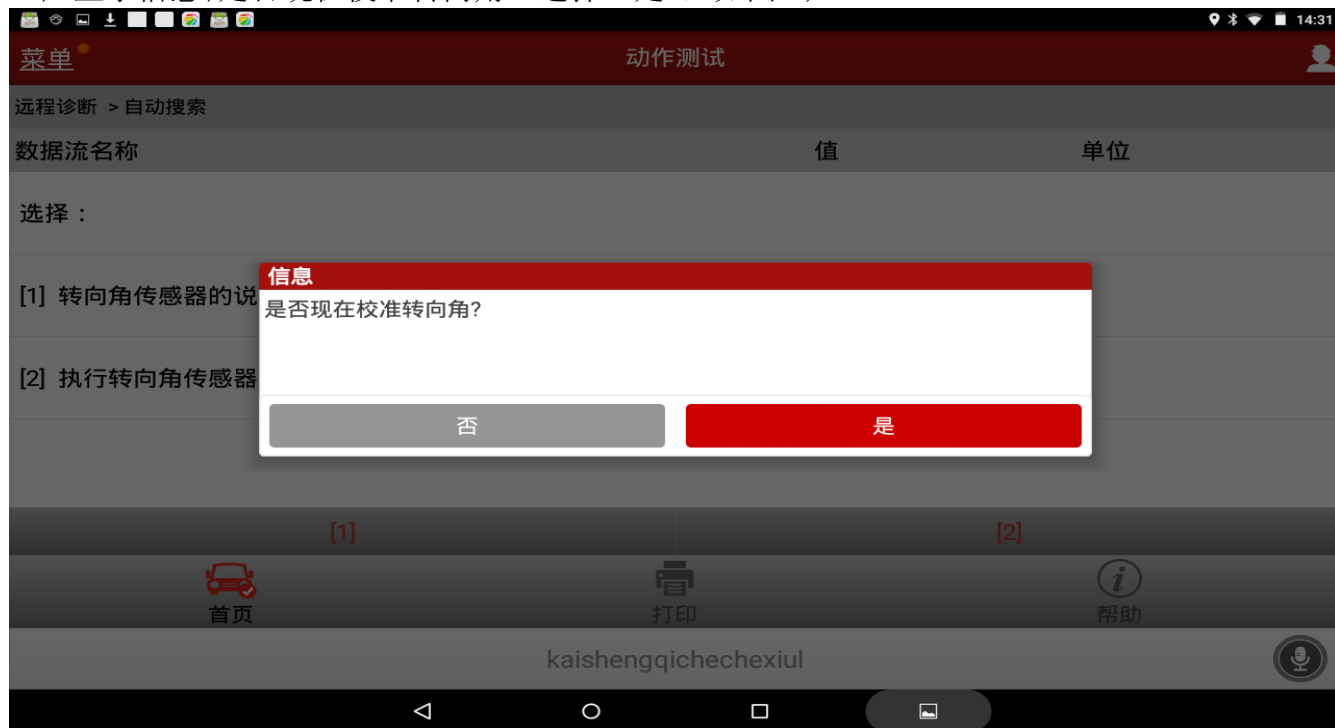


图 8

11). 按提示操作：摆正前轮（目视即可）。在下一步骤中开始该调节步骤。操作后点击“确定”，如图 9；

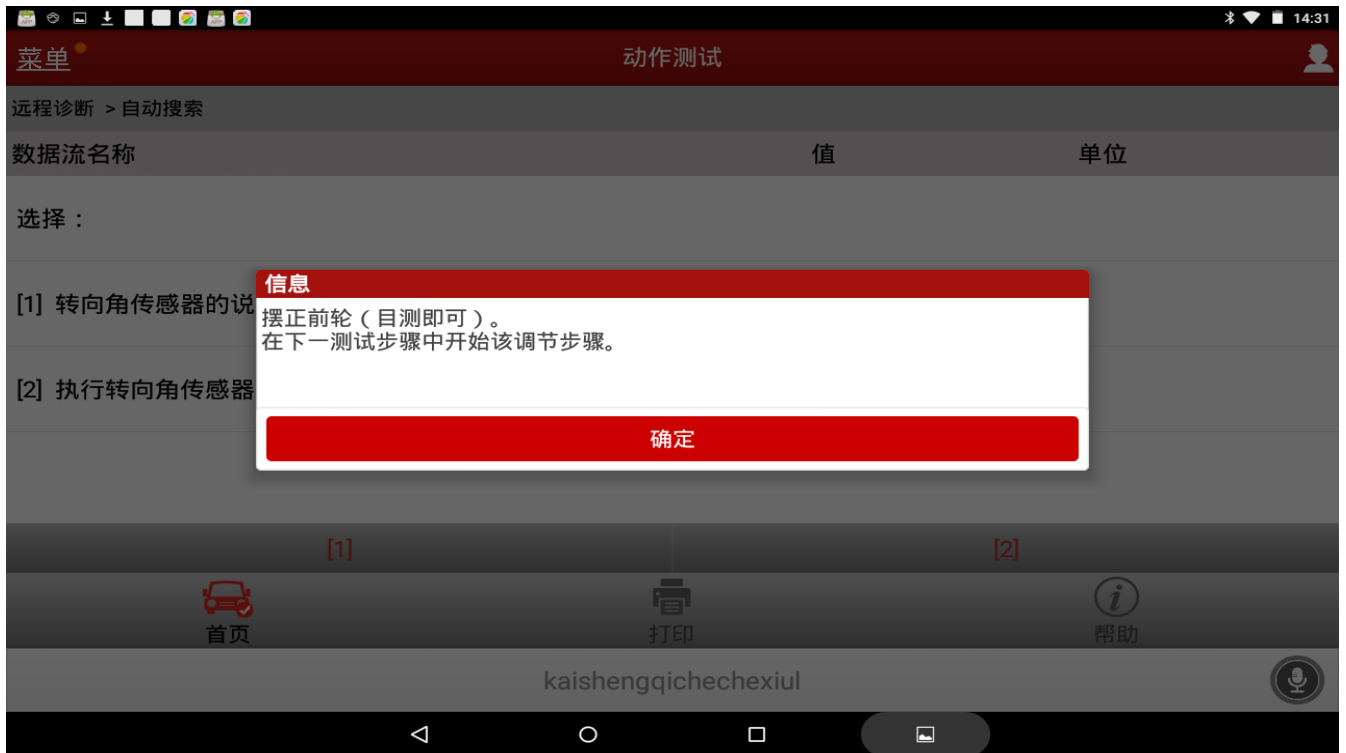


图 9

12). 数据流显示：转向角传感器被标定成功。该测试模块在下一个测试步骤中结束；当前转向角度：0.176；点击下一步，如图 10；



图 10

13). 显示转向角成功标定结束信息：测试模式结束点击确定，如图 11；

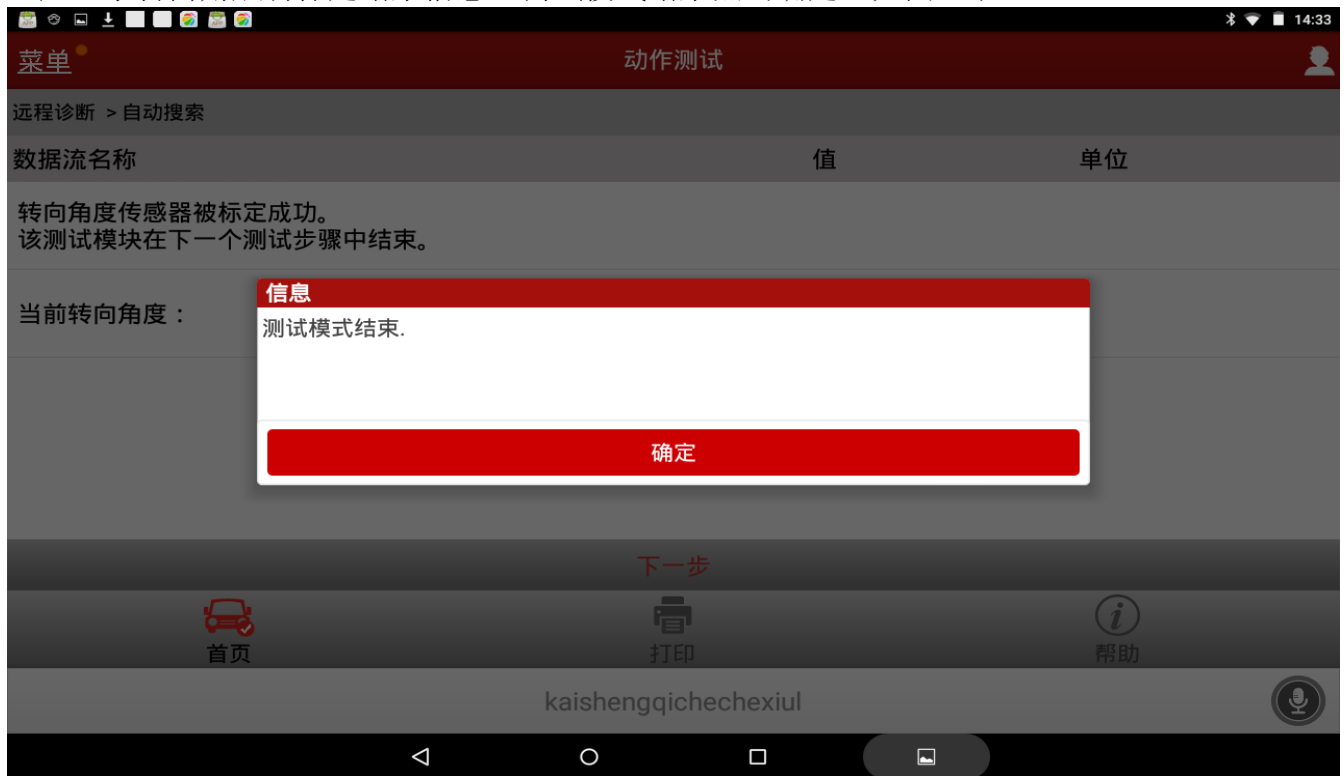


图 11

14). 故障排除：返回测试无故障码；仪表无警告灯点亮；转向助力正常。如初始化失败请检查相关系统故障码及数据流，排除故障清除故障码后重复步骤 6 到步骤 11；如排除故障清除故障码后仍不能成功初始化，可拨打元征售后服务热线 4000666666 反馈咨询。

## 声明：

该文档内容归深圳市元征科技股份有限公司版权所有，任何个人和单位不经同意不得引用或转载。