

2015 款克莱斯勒吉普轮胎压力传感器编程操作方法

产品型号	日期	编号
X431Pro 系列	20160118	——

实测车型：

- 克莱斯勒，2015 款，VIN=1C4PJMCB2EW2****，如图 1

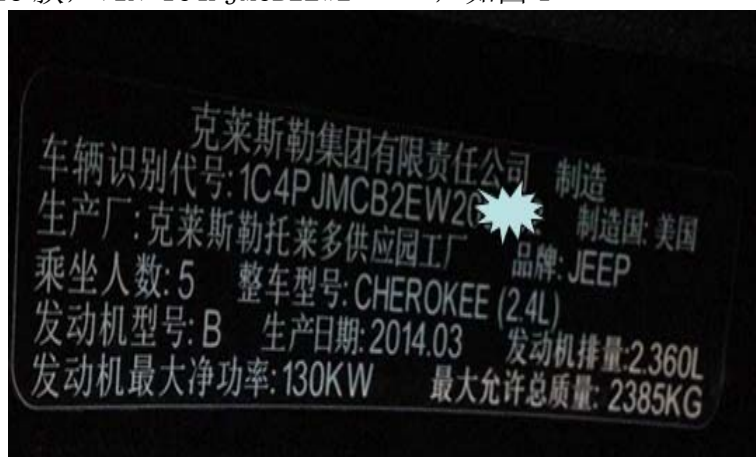


图 1

功能说明：

- 更换胎压监测传感器后，进行胎压监测重新学习。

注意事项：

- 把钥匙打到 ON 的位置；
- 车辆电池电压不低于 11.0V。

操作指引:

- 1). 选择吉普软件 V30.21 以上版本;
- 2). 选择 16PIN 接头;
- 3). 选择手动选择;
- 4). 选择吉普;
- 5). 选择 2014 (VIN 10th) (实际车型为 2015 款。);
- 6). 选择 Cherokee;
- 7). 选择 RFH (射频集线器);
- 8). 选择 “编程轮胎传感器标识”, 提示如图 2;



图 2

- 9). 点 “确定” 后，提示该功能所需要的条件，其中传感器的 ID 可以在传感器上查到，提示如图 3;



图 3

10). 选择要编程的胎压传感器，如图 4；



图 4

11). 输入传感器 ID，如图 5；



图 5

12). 进行传感器编程, 图 6;



图 6

13). 胎压传感器 ID 编程成功, 见图 7;



图 7

追求好的功能，解决客户的需求，一直是元征努力的。关注元征，你将可以“每天进步一点点”！



LAUNCH