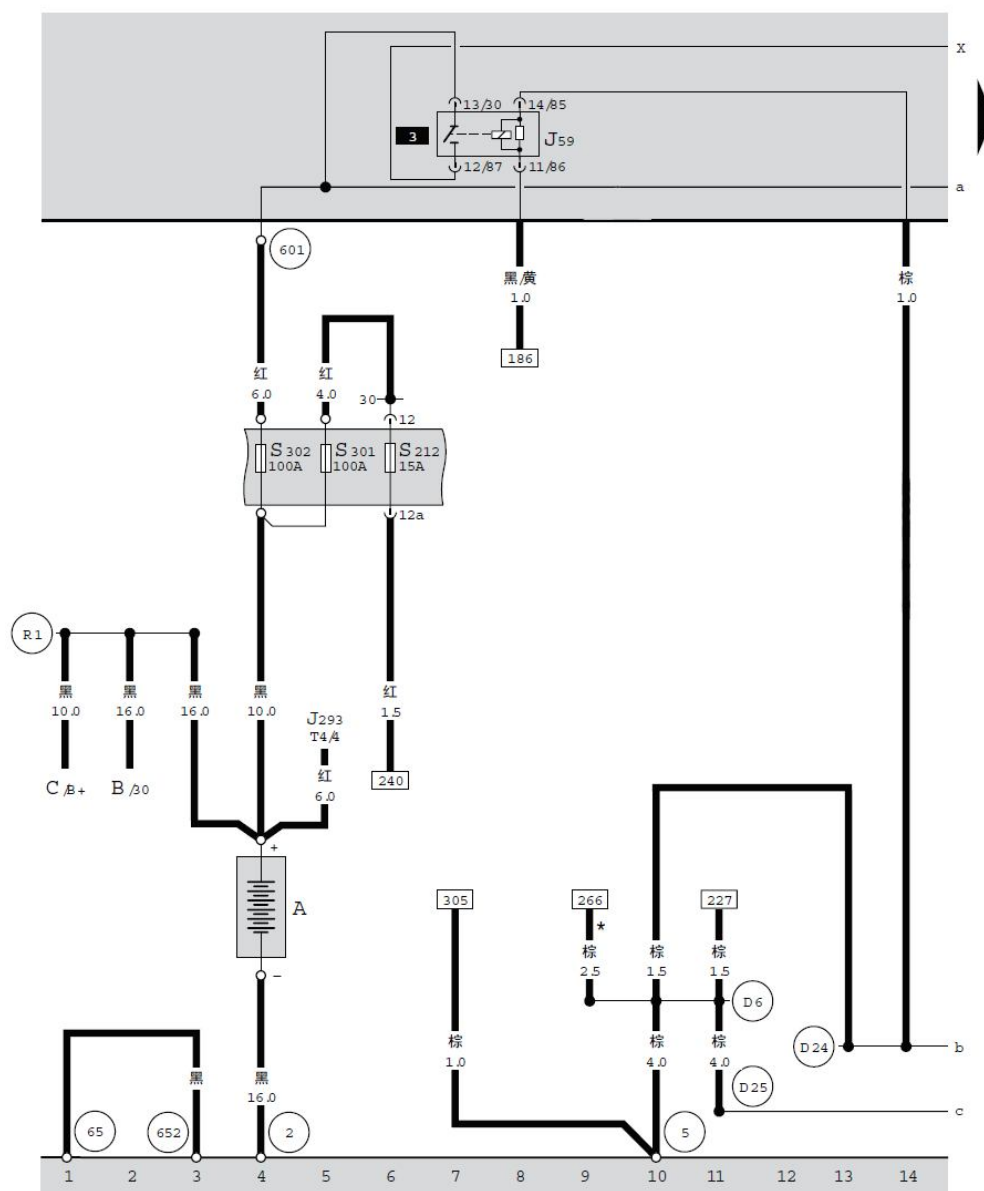
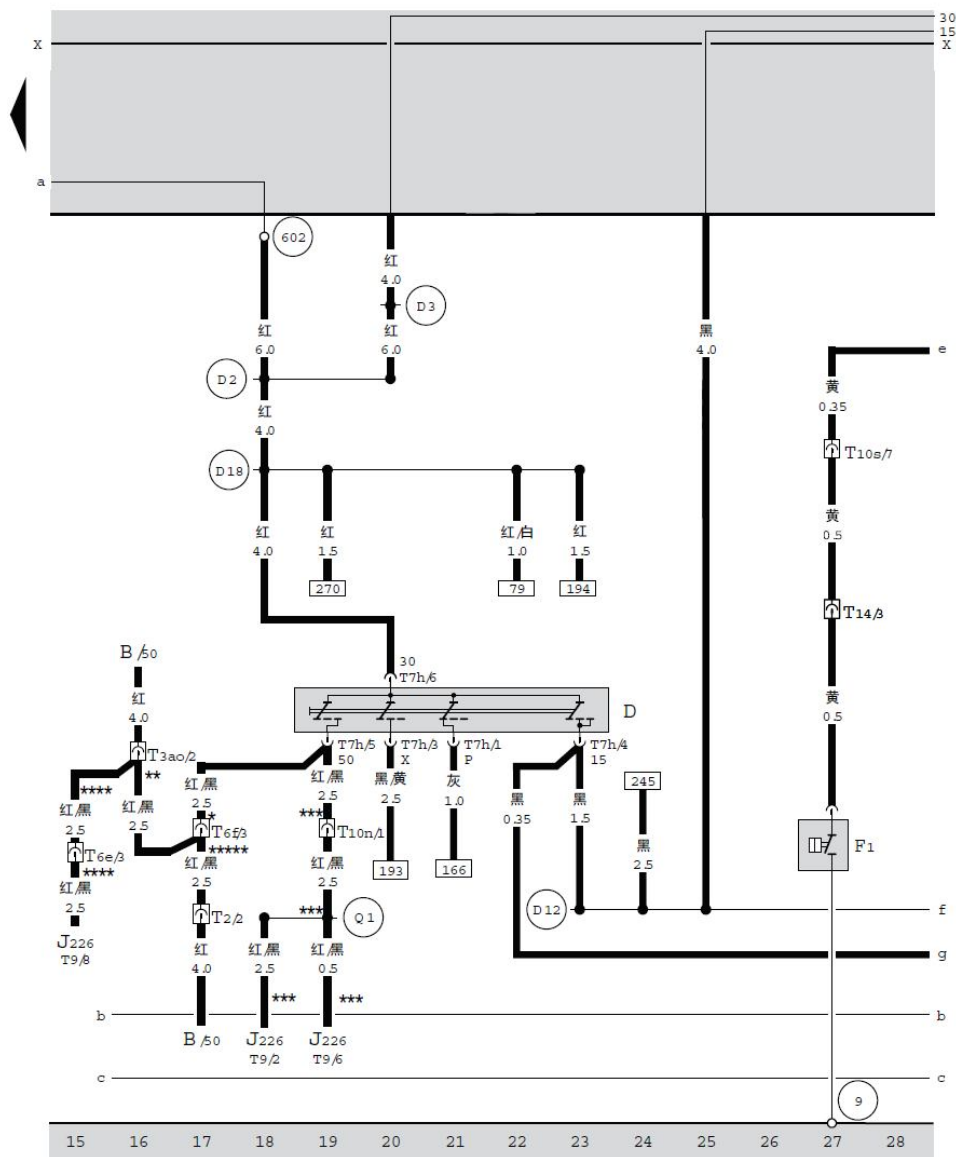


1. 基本配置电路图



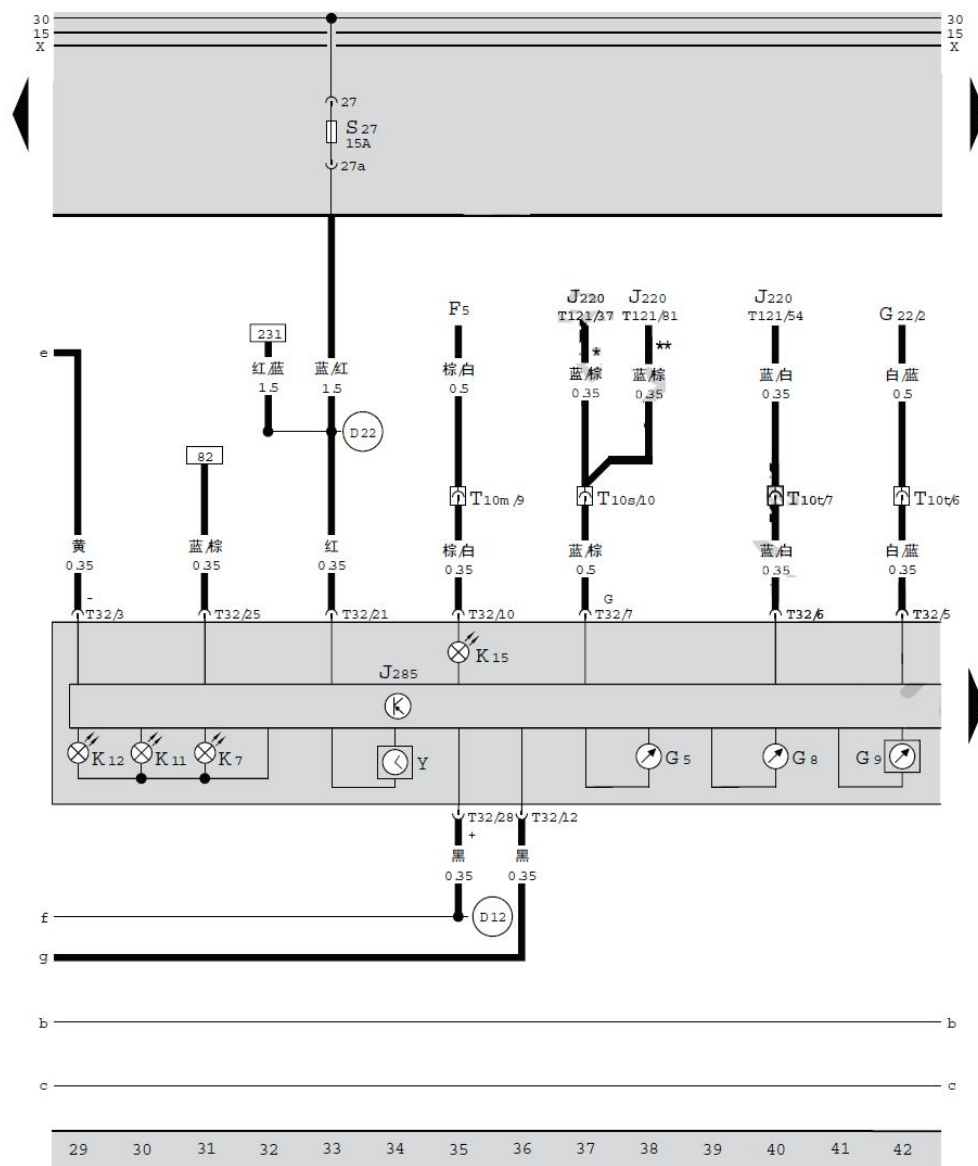
蓄电池、X 触点卸载继电器

- A — 蓄电池, 在发动机舱内左侧
- B — 起动机, 在发动机舱内左侧
- C — 发电机, 在发动机中间上方
- J59 — X 触点卸载继电器, 在继电器 - 保险丝支架上 3 号位 (18 继电器)
- J293 — 散热风扇控制器, 在发动机舱左侧
- S212 — 保险丝 212, 15 安培, 双音喇叭、喇叭继电器保险丝, 在发动机舱继电器 - 保险丝盒内 (12 号位)
- S301 — 保险丝 301, 100 安培, 保险丝 208、保险丝 209、保险丝 210、保险丝 211、保险丝 212、保险丝 213、保险丝 214 的 30 号总线保险丝, 在发动机舱继电器 - 保险丝盒内 (S21 号位)
- S302 — 保险丝 302, 100 安培, X 触点卸载继电器、燃油泵继电器、仪表板左侧下方继电器板上的 30 号总线保险丝, 在发动机舱继电器 - 保险丝盒内 (S22 号位)
- T4 — 4 针插头, 黑色, 散热风扇控制器插头
- 2 — 接地点, 在蓄电池支架上
- 5 — 接地点, 在左 A 柱上
- 65 — 接地点, 在左纵梁下方中部
- 601 — 正极螺栓连接点 (30), 在继电器 - 保险丝支架上
- 652 — 接地点, 变速箱接地 / 发动机接地, 在变速箱左侧固定螺栓上
- D6 — 接地连接线, 在仪表板线束内
- D24 — 接地连接线, 在仪表板线束内
- D25 — 接地连接线, 在仪表板线束内
- R1 — 正极连接线 (30), 在发电机电线束内
- * — 用于配有手动空调的轿车



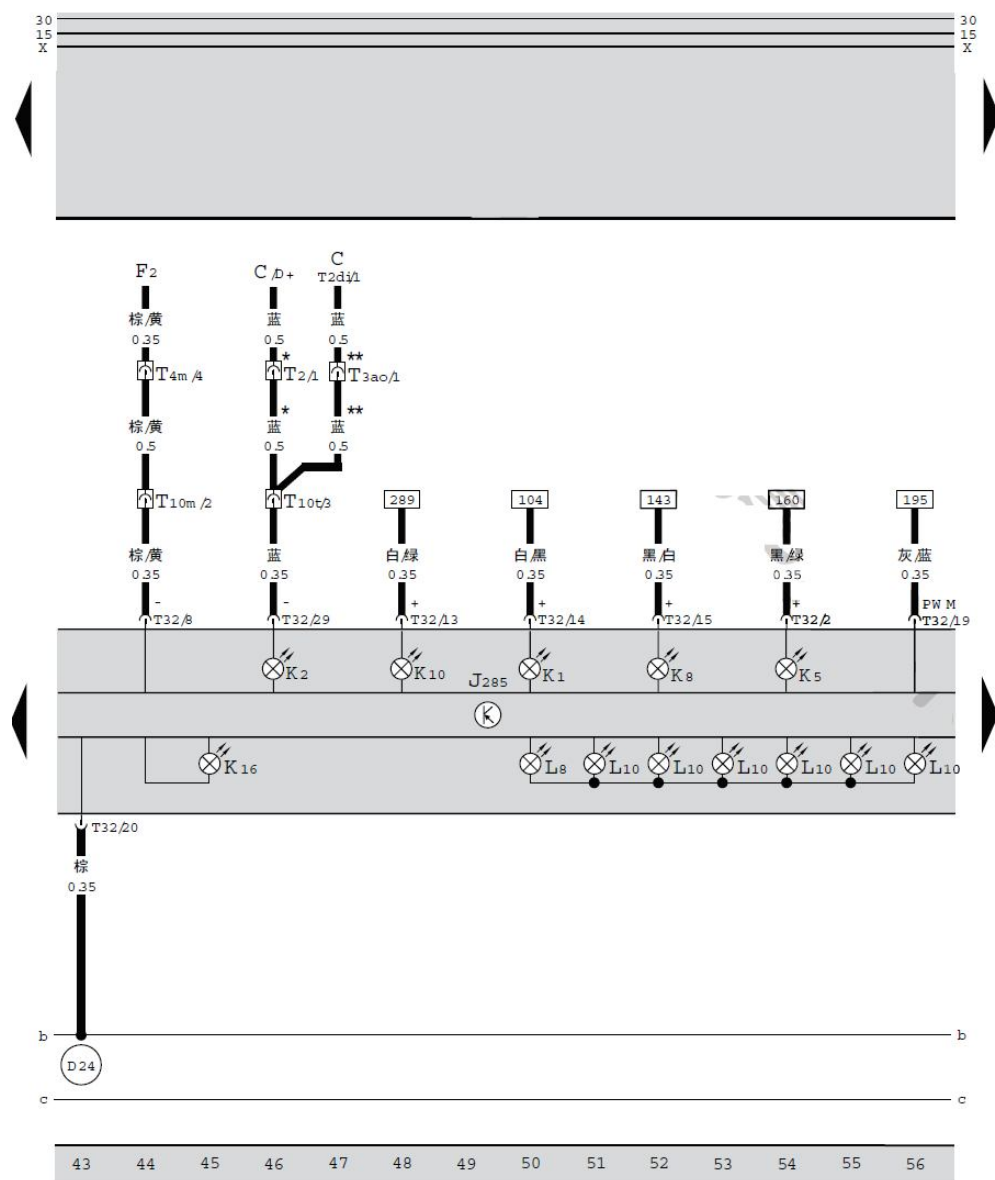
点火开关、油压开关

- B — 起动机，在发动机舱内左侧
D — 点火开关，在转向柱上部右侧
F1 — 油压开关（1.8巴），在机油滤清器上方
J226 — 起动机马达闭锁器和倒车灯继电器，在继电器-保险丝支架上5号位（175继电器）
T2 — 2针插头，黑色，发动机舱中间支架插头
T3ao — 3针插头，黑色，在发动机舱隔板中间
T6e — 6针插头，白色，在继电器-保险丝支架顶部（H号位）
T6f — 6针插头，黑色，在继电器-保险丝支架顶部（P号位）
T7h — 7针插头，黑色，点火开关插头
T9 — 9针插头，黑色，起动机马达闭锁器和倒车灯继电器插头
T10n — 10针插头，黄色，在继电器-保险丝支架顶部（E号位）
T10s — 10针插头，棕色，在继电器-保险丝支架顶部（I号位）
T14 — 14针插头，黑色，在空调进风罩右侧
- ⑨ — 自身接地
⑥02 — 正极螺栓连接点（30），在继电器-保险丝支架上
D2 — 正极连接线（30），在仪表板线束内
D3 — 正极连接线（30），在仪表板线束内
D12 — 正极连接线（15），在仪表板线束内
D18 — 正极连接线（30），在仪表板线束内
Q1 — 正极连接线（50），在车身线束内
- * — 用于配有手动变速箱的轿车
** — 用于配有发动机标识字母BTL和手动变速箱的轿车
*** — 用于配有自动变速箱的轿车
**** — 用于配有发动机标识字母BTL和自动变速箱的轿车
***** — 用于配有发动机标识字母BKT、BKU和手动变速箱的轿



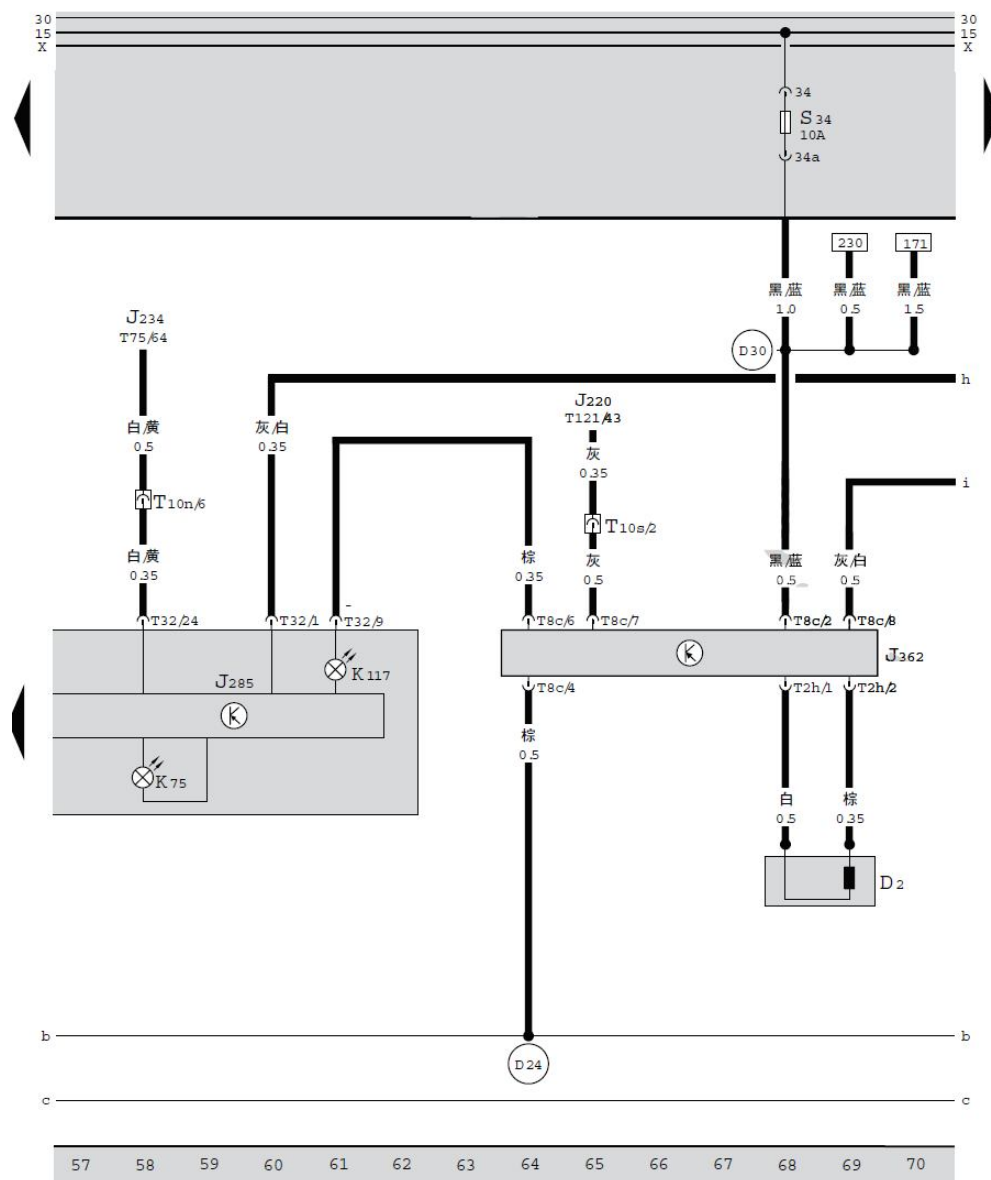
组合仪表控制单元、转速表、车速里程表、数字计程表、油压报警灯、行李箱开门警告灯、手制动指示及制动液液位警告灯、数字钟

- F5 — 行李箱照明灯接触开关, 在行李箱盖中间上方
- G5 — 转速表, 在组合仪表内
- G8 — 车速里程表, 在组合仪表内
- G9 — 数字计程表, 在组合仪表内
- G22 — 车速表传感器, 在发动机舱内左侧传动法兰上
- J220 — Motronic 发动机控制单元, 在空调进风罩右侧
- J285 — 组合仪表控制单元, 在仪表板左侧
- K7 — 手制动指示及制动液液位警告灯, 在组合仪表内
- K11 — 油压低压报警灯, 在组合仪表内
- K12 — 油压高压报警灯, 在组合仪表内
- K15 — 行李箱开门警告灯, 在组合仪表内
- S27 — 保险丝 27, 15 安培, 收音机、数字钟、行李箱照明灯保险丝, 在继电器 - 保险丝支架上
- T10m — 10 针插头, 黑色, 在继电器 - 保险丝支架顶部 (D 号位)
- T10s — 10 针插头, 棕色, 在继电器 - 保险丝支架顶部 (J 号位)
- T10t — 10 针插头, 橙色, 在继电器 - 保险丝支架顶部 (K 号位)
- T32 — 32 针插头, 蓝色, 组合仪表控制单元插头
- T121 — 121 针插头, 黑色, 发动机控制单元插头
- Y — 数字钟, 在组合仪表内
- D12 — 正极连接线 (15), 在仪表线束内
- D22 — 正极连接线 (30a), 在仪表板线束内
- * — 用于配有 LPG 发动机标识字母 BKU 的轿车
- ** — 用于配有发动机标识字母 BKT、BTL 的轿车



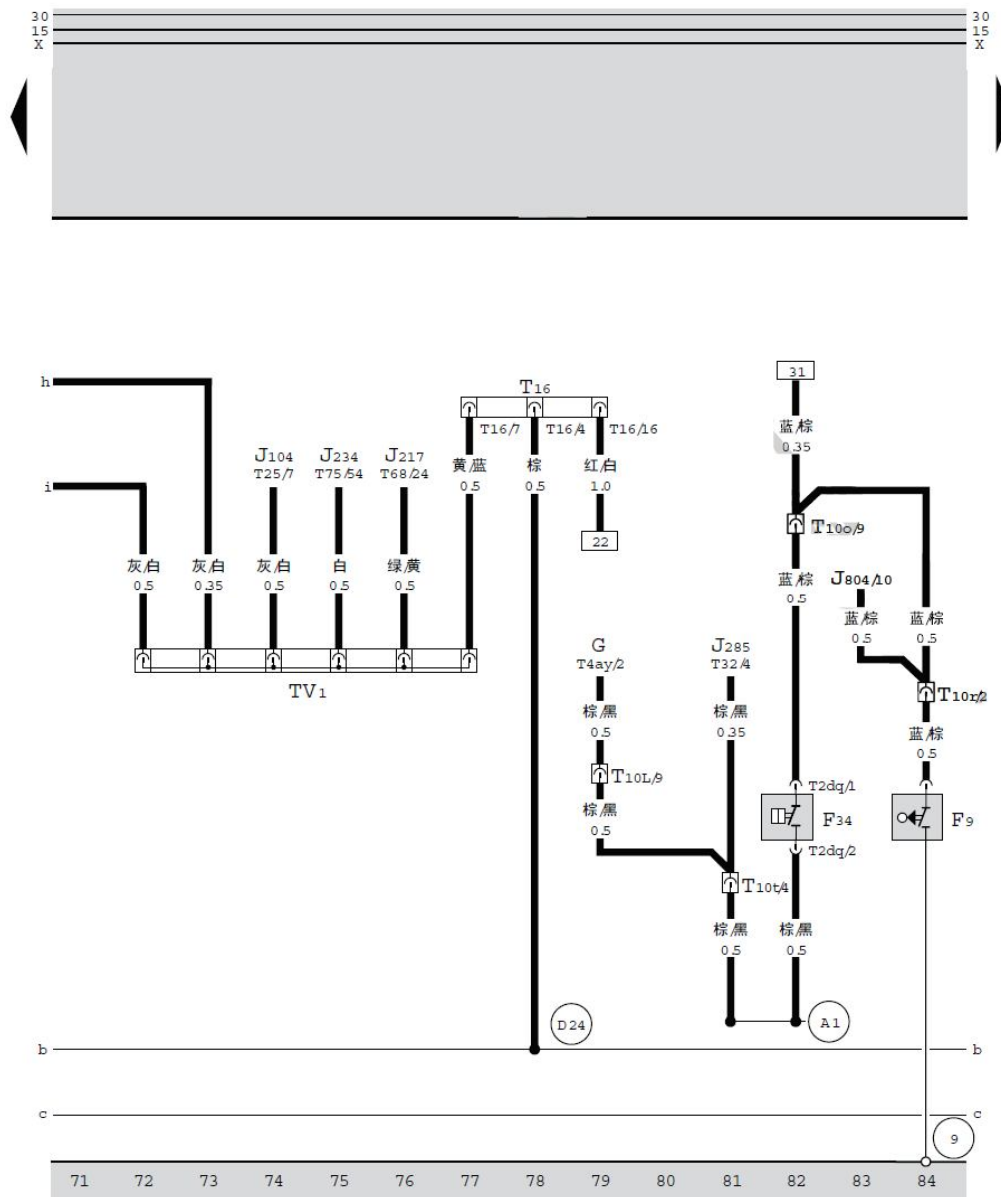
组合仪表控制单元、充电不足警告灯、驾驶员侧开门报警灯、转向指示灯、远光大灯的指示灯、后风窗除霜器开关的指示灯、仪表照明灯

- C — 发电机，在发动机中间前方
- F2 — 左前门上内顶灯接触开关，在左 A 柱上
- J285 — 组合仪表控制单元，在仪表板左侧
- K1 — 远光大灯的指示灯，在组合仪表内
- K2 — 充电不足警告灯，在组合仪表内
- K5 — 右转向指示灯，在组合仪表内
- K8 — 左转向指示灯，在组合仪表内
- K10 — 后风窗除霜器开关的指示灯，在组合仪表内
- K16 — 驾驶员侧开门报警灯，在组合仪表内
- L8 — 数字钟照明灯，在组合仪表内
- L10 — 仪表照明灯，在组合仪表内
- T2 — 2 针插头，黑色，发动机舱中间支架插头
- T2di — 2 针插头，黑色，交流发电机插头
- T3ao — 3 针插头，黑色，发动机舱中间支架插头
- T4m — 4 针插头，黑色，在继电器 - 保险丝支架上 (Q 号位)
- T10m — 10 针插头，黑色，在继电器 - 保险丝支架顶部 (D 号位)
- T10t — 10 针插头，橙色，在继电器 - 保险丝支架顶部 (K 号位)
- T32 — 32 针插头，蓝色，组合仪表控制单元插头
- (D24) — 接地连接线，在仪表板线束内
- * — 用于配有发动机标识字母 BKT、BKU 的轿车
- ** — 用于配有发动机标识字母 BTL 的轿车



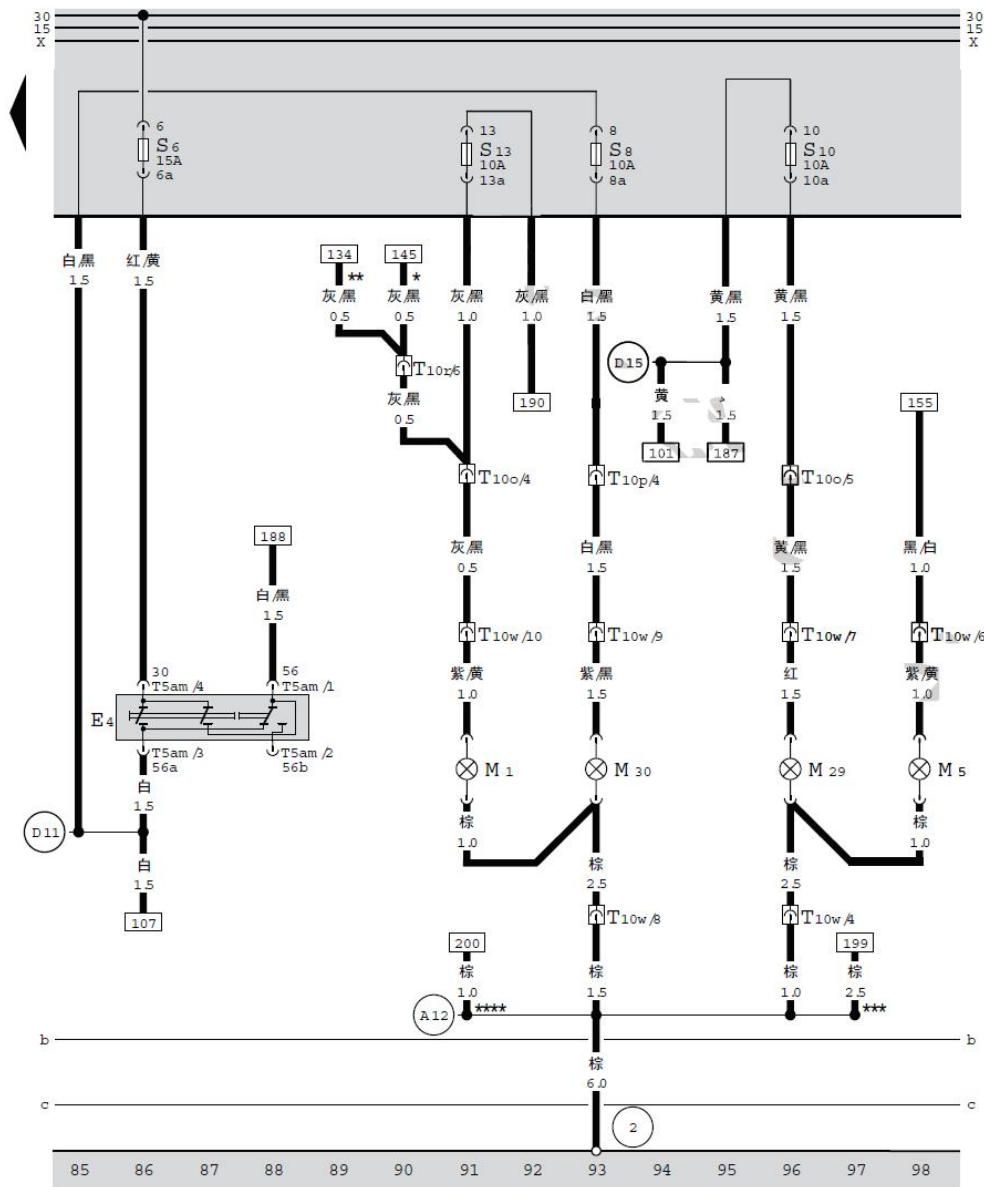
组合仪表控制单元、防盗器控制单元、读识线圈、安全气囊报警灯、防盗器警告灯

- D2 — 读识线圈，在转向柱上部右侧
- J220 — Motronic 发动机控制单元，在空调进风罩右侧
- J234 — 安全气囊控制单元，在中央控制台前下方
- J285 — 组合仪表控制单元，在仪表板左侧
- J362 — 防盗器控制单元，在继电器 - 保险丝支架上方
- K75 — 安全气囊报警灯，在组合仪表内
- K117 — 防盗器警告灯，在组合仪表内
- S34 — 保险丝 34，10 安培，收放机、闪烁报警灯开关、防盗器控制单元保险丝，在继电器 - 保险丝支架上
- T2h — 2 针插头，黑色，防盗器控制单元插头
- T8c — 8 针插头，黑色，防盗器控制单元插头
- T10n — 10 针插头，黄色，在继电器 - 保险丝支架顶部 (E 号位)
- T10s — 10 针插头，棕色，在继电器 - 保险丝支架顶部 (J 号位)
- T32 — 32 针插头，蓝色，组合仪表控制单元插头
- T75 — 75 针插头，黄色，安全气囊控制单元插头
- T121 — 121 针插头，黑色，发动机控制单元插头
- D24 — 接地连接线，在仪表板线束内
- D30 — 正极连接线 (15a)，在仪表板线束内



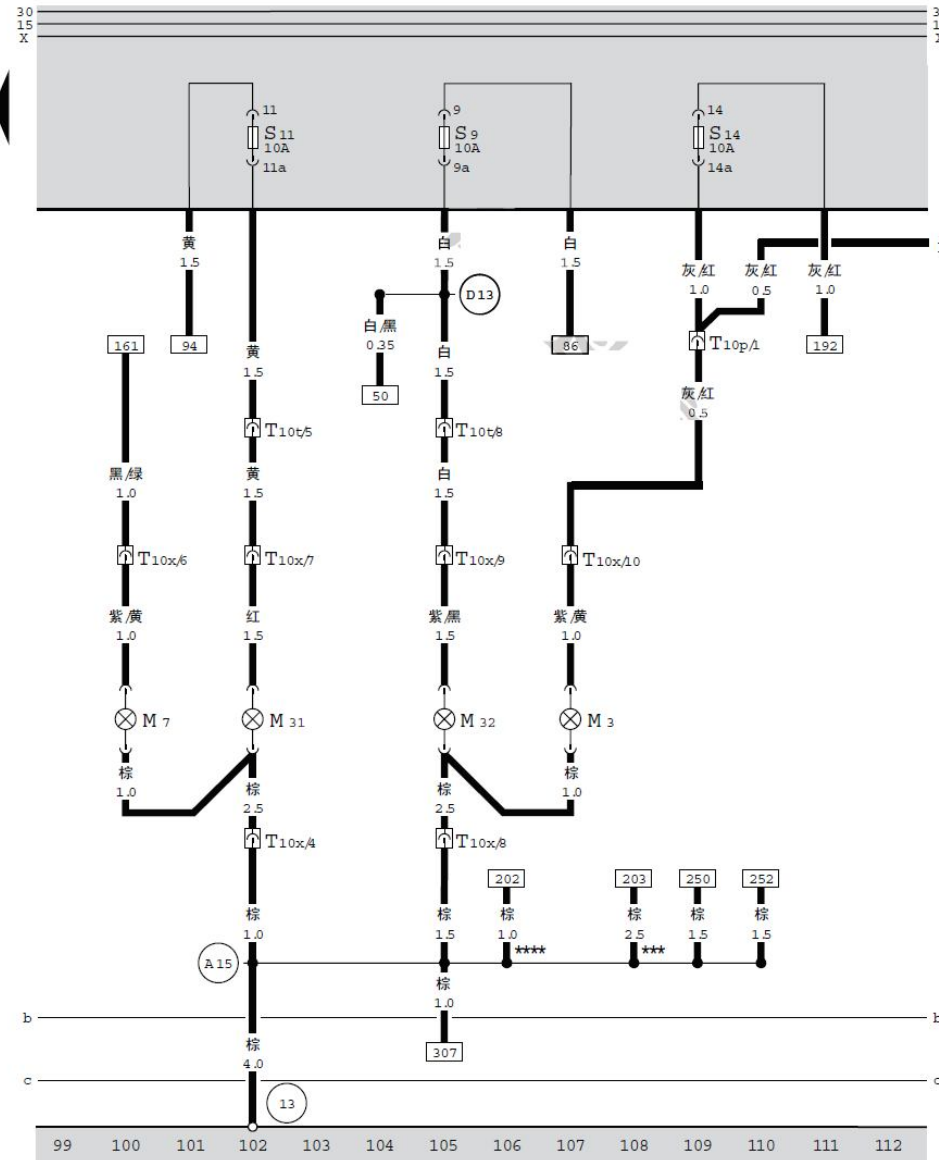
自诊断插座、制动液液位报警开关、手制动指示灯开关、自诊断接口

- F9 一手制动指示灯开关, 在换挡杆后方中央通道上
- F34 一制动液液位报警开关, 在发动机舱内左侧后方
- G 一燃油表传感器, 在燃油箱中间上方
- J104 一ABS 控制单元, 在发动机舱左侧
- J217 一自动变速箱控制单元, 在副驾驶员座椅地毯下
- J234 一安全气囊控制单元, 在中央控制台的前下方
- J285 一组合仪表控制单元, 在仪表板左侧
- J804 一后盖开启继电器, 在继电器-保险丝支架上 9/2 号位 (404 继电器)
- T2dq 一2 针插头, 黑色, 制动液液位报警开关插头
- T4ay 一4 针插头, 黑色, 燃油表传感器插头
- T10L 一10 针插头, 紫色, 在继电器-保险丝支架顶部 (C 号位)
- T10o 一10 针插头, 灰色, 在继电器-保险丝支架顶部 (F 号位)
- T10r 一10 针插头, 粉红色, 在继电器-保险丝支架顶部 (I 号位)
- T10t 一10 针插头, 橙色, 在继电器-保险丝支架顶部 (K 号位)
- TV1 一诊断线插座, 在继电器-保险丝支架上 (a-h 号位)
- T16 一16 针插头, 黑色, 自诊断接口, 在组合仪表下方
- T25 一25 针插头, 黑色, ABS 控制单元插头
- T32 一32 针插头, 蓝色, 在组合仪表控制单元插头
- T68 一68 针插头, 黑色, 在自动变速箱控制单元插头
- T75 一75 针插头, 黄色, 在安全气囊控制单元插头
- 9 一自身接地
- A1 一连接线, 在发动机舱线束内
- D24 一接地连接线, 在仪表板线束内



左远光大灯、左近光大灯、左前转向灯、左
 停车灯、变光灯开关

- E4 — 变光灯开关, 在组合开关内
- M1 — 左停车灯, 在左侧大灯内
- M5 — 左前转向灯, 在左侧大灯内
- M29 — 左近光大灯, 在左侧大灯内
- M30 — 左远光大灯, 在左侧大灯内
- S6 — 保险丝 6, 15 安培, 变光灯开关保险丝, 在继电器 - 保险丝支架上
- S8 — 保险丝 8, 10 安培, 左远光大灯保险丝, 在继电器 - 保险丝支架上
- S10 — 保险丝 10, 10 安培, 左近光大灯保险丝, 在继电器 - 保险丝支架上
- S13 — 保险丝 13, 10 安培, 左停车灯、星级灯、左尾灯保险丝, 在继电器 - 保险丝支架上
- T5am — 5 针插头, 黑色, 变光灯开关插头
- T10o — 10 针插头, 灰色, 在继电器 - 保险丝支架顶部 (F 号位)
- T10p — 10 针插头, 绿色, 在继电器 - 保险丝支架顶部 (D 号位)
- T10r — 10 针插头, 粉红色, 在继电器 - 保险丝支架顶部 (I 号位)
- T10w — 10 针插头, 黑色, 左大灯插头
- (2) — 接地点, 在蓄电池支架上
- (A12) — 接地连接线, 在发动机舱线束内
- (D11) — 正极连接线, 在仪表板线束内
- (D15) — 正极连接线, 在仪表板线束内
- * — 用于出租车车型
- ** — 用于非出租车车型
- *** — 用于配有发动机标识字母 BTL 的轿车
- **** — 用于配有发动机标识字母 BKT、BKU 的轿车



右远光大灯、右近光大灯、右前转向灯、右 停车灯

- M 3 — 右停车灯, 在右侧大灯内
- M 7 — 右前转向灯, 在右侧大灯内
- M 31 — 右近光大灯, 在右侧大灯内
- M 32 — 右远光大灯, 在右侧大灯内
- S 9 — 保险丝 9, 10 安培, 右远光大灯、远光大灯的指示灯
保险丝, 在继电器 - 保险丝支架上
- S 11 — 保险丝 11, 10 安培, 右近光大灯保险丝, 在继电器
- 保险丝支架上
- S 14 — 保险丝 14, 10 安培, 右停车灯、发动机舱照明灯保
险丝, 在继电器 - 保险丝支架上
- T10p — 10 针插头, 绿色, 在继电器 - 保险丝支架顶部
(G 号位)
- T10t — 10 针插头, 橙色, 在继电器 - 保险丝支架顶部
(K 号位)
- T10x — 10 针插头, 黑色, 右大灯插头
- ⑬ — 接地点, 在右大灯后方, 右侧纵梁上面
- Ⓐ15 — 接地连接线, 在发动机舱线束内
- Ⓓ13 — 正极连接线, 在仪表盘线束内
- *** — 用于配有发动机标识字母 BTL 的轿车
- **** — 用于配有发动机标识字母 BKT、BKU 的轿车