

# 2007奥迪TT直接换档离合器（02E）电路图

## 摘要：

该文档主要描述2007奥迪TT直接换档离合器（02E）电路图。

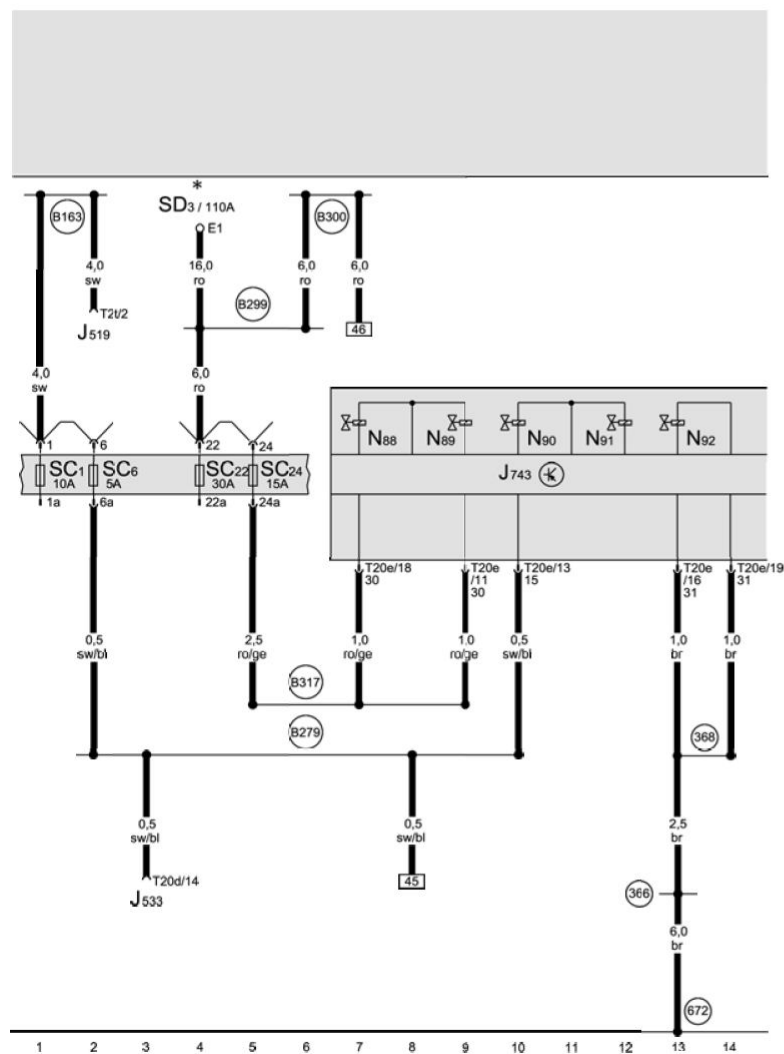
## 关键字：

2007 奥迪 TT 电路图 直接换档离合器（02E）自动变速器系统 离合 变速器

## 目录

1. 直接换档离合器（02E）电路图.....	1
-------------------------	---

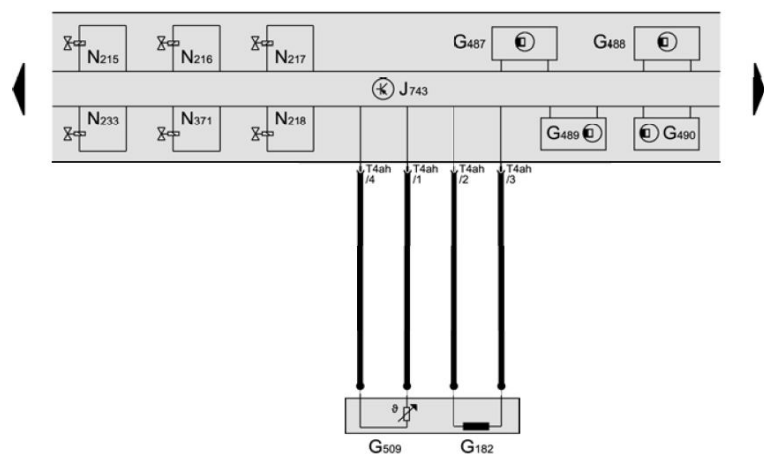
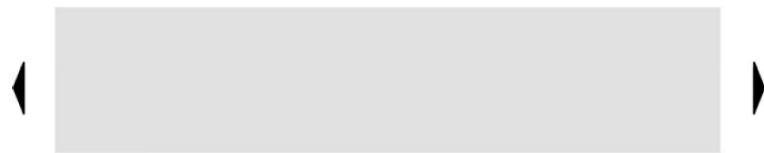
# 1. 直接换档离合器（02E）电路图



双离合变速器机电装置，电磁阀，保险丝

- J519 - 车载电网控制器
- J533 - 数据总线诊断接口
- J743 - 双离合变速器机电装置
- N88 - 电磁阀 1
- N89 - 电磁阀 2
- N90 - 电磁阀 3
- N91 - 电磁阀 4
- N92 - 电磁阀 5
- SC1 - 保险丝架 C 上的保险丝 1
- SC6 - 保险丝架 C 上的保险丝 6
- SC22 - 保险丝架 C 上的保险丝 22
- SC24 - 保险丝架 C 上的保险丝 24
- SD3 - 保险丝架 D 上的保险丝 3
- T2t - 2 芯黑色插头连接，在车载电网控制器上
- T20d - 20 芯黑色插头连接，在数据总线诊断接口上
- T20e - 20 芯插头连接，在双离合变速器机电装置上
- 366 - 接地连接 1，在主导线束中
- 368 - 接地连接 3，在主导线束中
- 672 - 接地点 2，左前纵梁上
- B163 - 正极连接 1 (15)，在车内导线束中
- B279 - 正极连接 3 (15a)，在主导线束中
- B299 - 正极连接 3 (30)，在主导线束中
- B300 - 正极连接 4 (30)，在主导线束中
- B317 - 正极连接 3 (30a)，在主导线束中
- \* - 行李箱中后右蓄电池处的主保险丝盒

ws = 白色  
 sw = 黑色  
 ro = 红色  
 br = 褐色  
 gn = 绿色  
 bl = 蓝色  
 gr = 灰色  
 li = 淡紫色  
 ge = 黄色  
 or = 橘黄色  
 rs = 粉红色



双离合变速器机电控制装置，变速器输入转速传感器，换挡执行器行程传感器，离合器温度传感器，自动变速器压力调节阀

G182 - 变速器输入转速传感器

G487 - 换挡执行器行程传感器 1

G488 - 换挡执行器行程传感器 2

G489 - 换挡执行器行程传感器 3

G490 - 换挡执行器行程传感器 4

G509 - 离合器温度传感器

J743 - 双离合变速器机电装置

N215 - 自动变速器压力调节阀 1

N216 - 自动变速器压力调节阀 2

N217 - 自动变速器压力调节阀 3

N218 - 自动变速器压力调节阀 4

N233 - 自动变速器压力调节阀 5

N371 - 自动变速器压力调节阀 6

T4ah - 4 芯插头连接，在双离合变速器机电装置上

ws = 白色

sw = 黑色

ro = 红色

br = 褐色

gn = 绿色

bl = 蓝色

gr = 灰色

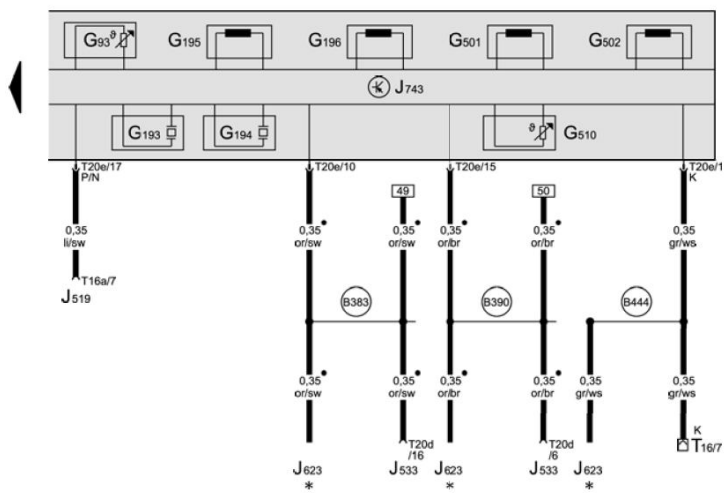
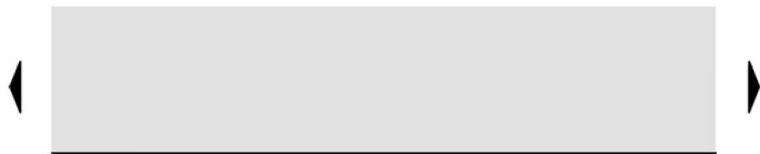
li = 淡紫色

ge = 黄色

or = 橘黄色

rs = 粉红色

15 16 17 18 19 20 21 22 23 24 25 26 27 28

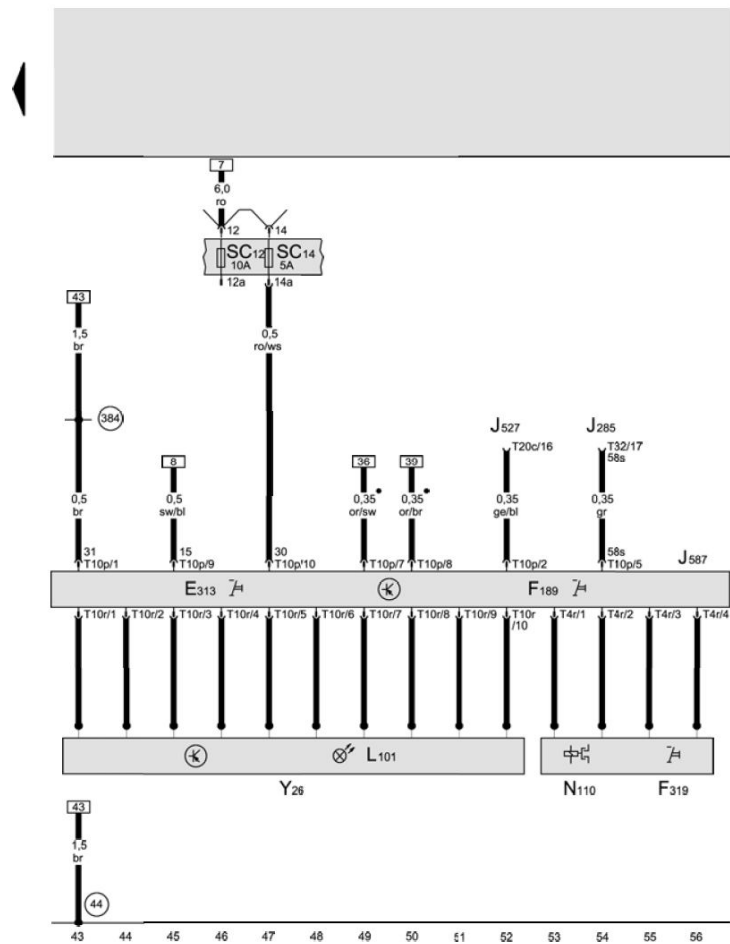


双离合变速器机电装置，变速器油温度传感器，控制器中的温度传感器，诊断离合器

- G93 - 齿轮油温度传感器
- G193 - 自动变速器液压力传感器 1
- G194 - 自动变速器液压力传感器 2
- G195 - 变速器输出转速传感器
- G196 - 变速器输出转速 2
- G501 - 转速驱动轴传感器 1
- G502 - 转速驱动轴传感器 2
- G510 - 控制器中的温度传感器
- J519 - 车载电网控制器
- J533 - 数据总线诊断接口
- J623 - 发动机控制器
- J743 - 双离合变速器机电装置
- T16 - 16 芯插头连接，诊断插头
- T16a - 16 芯黑色插头连接，插头 E，在车载电网控制器上
- T20d - 20 芯黑色插头连接，在数据总线诊断接口上
- T20e - 20 芯插头连接，在双离合变速器机电装置上
- B383 - 连接 1（驱动系统高速 CAN 总线），在主导线束中
- B390 - 连接 1（驱动系统低速 CAN 总线），在主导线束中
- B444 - 连接 1（诊断），在主导线束中
- - CAN 总线（数据导线）
- \* - 见发动机电路图

ws = 白色  
 sw = 黑色  
 ro = 红色  
 br = 褐色  
 gn = 绿色  
 bl = 蓝色  
 gr = 灰色  
 li = 淡紫色  
 ge = 黄色  
 or = 橘黄色  
 rs = 粉红色

29 30 31 32 33 34 35 36 37 38 39 40 41 42



ws = 白色  
 sw = 黑色  
 ro = 红色  
 br = 褐色  
 gn = 绿色  
 bl = 蓝色  
 gr = 灰色  
 li = 淡紫色  
 ge = 黄色  
 or = 橘黄色  
 rs = 粉红色

排档杆传感装置控制器、Tiptronic 开关、排档杆 P 档位锁止开关、排档杆档位指示照明灯、排档杆锁止电磁铁

- E313 - 档位选择杆
- F189 - tiptronic 手动电控换档程序开关
- F319 - 排档杆 P 档位锁止开关
- J285 - 仪表板中的控制器
- J527 - 转向柱电子装置控制器
- J587 - 换档杆传感器控制器
- L101 - 排档杆档位指示照明灯
- N110 - 选档杆锁电磁阀
- SC12 - 保险丝架 C 上的保险丝 12
- SC14 - 保险丝架 C 上的保险丝 14
- T4r - 4 芯插头连接, 在排档杆中上
- T10p - 10 芯插头连接, 在 Tiptronic 开关上
- T10r - 10 芯黑色插头连接, 在排档杆上
- T20c - 20 芯黑色插头连接, 插头 A, 在转向柱电子装置控制器上
- T32 - 32 芯蓝色插头连接, 在组合仪表中的控制器上
- Y26 - 选档杆位置显示单元
- 44 - 左侧 A 柱下部的接地点
- 384 - 接地连接 19, 在主导线束中
- - CAN 总线 (数据导线)