

2008法拉利F430汽车立体声系统电路图

摘要:

该文档主要描述2008法拉利F430汽车立体声系统电路图。

关键字:

2008 法拉利 F430 电路图 娱乐信息系统 汽车立体声系统 音响 娱乐

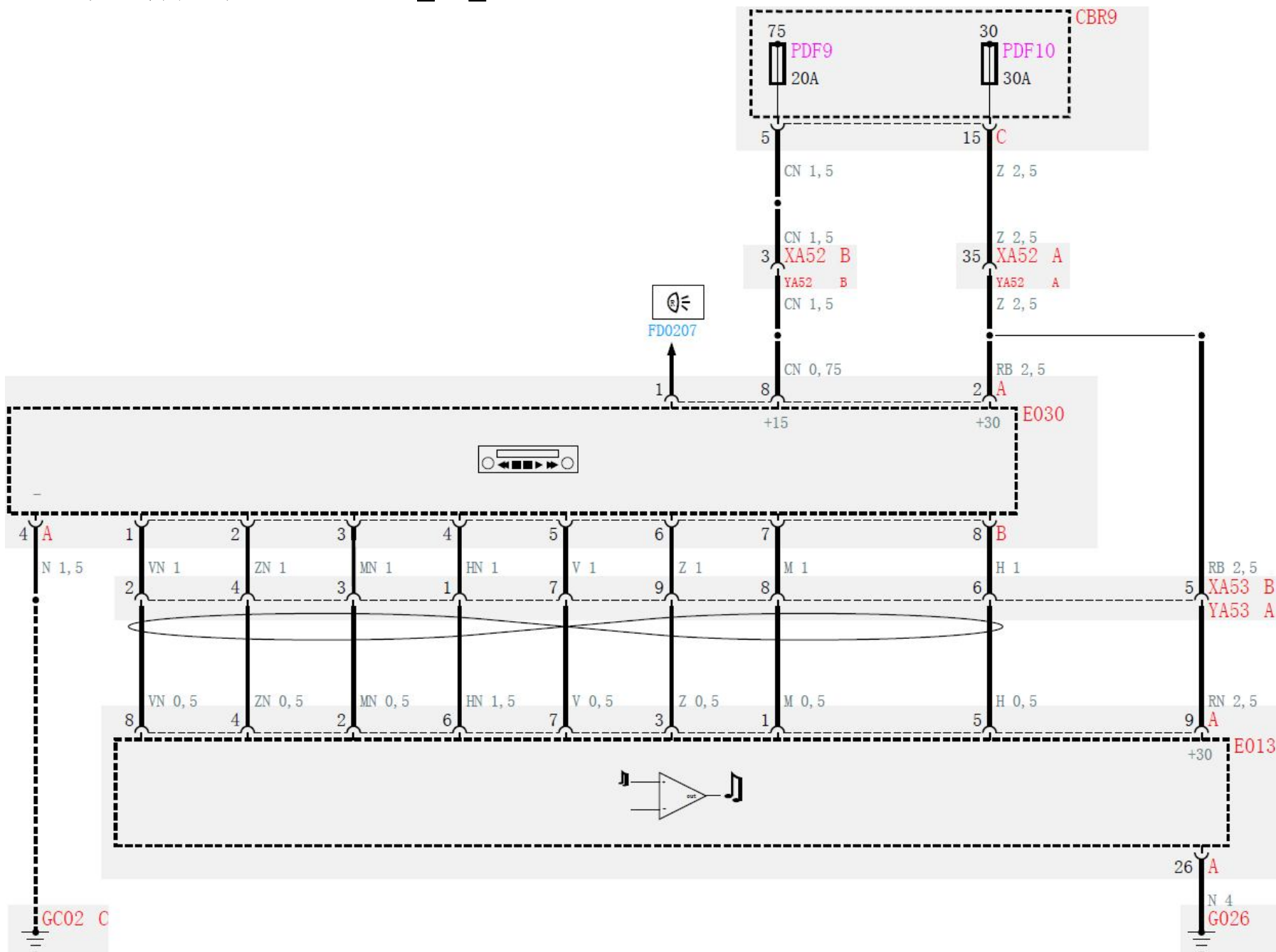
LAUNCH

目录

1. 汽车立体声系统 (FD0600_01_P01)	1
2. 汽车立体声系统 (FD0600_01_P02)	3
3. 汽车立体声系统 (FD0600_01_P03)	5
4. 汽车立体声系统 (FD0600_11_P01)	7

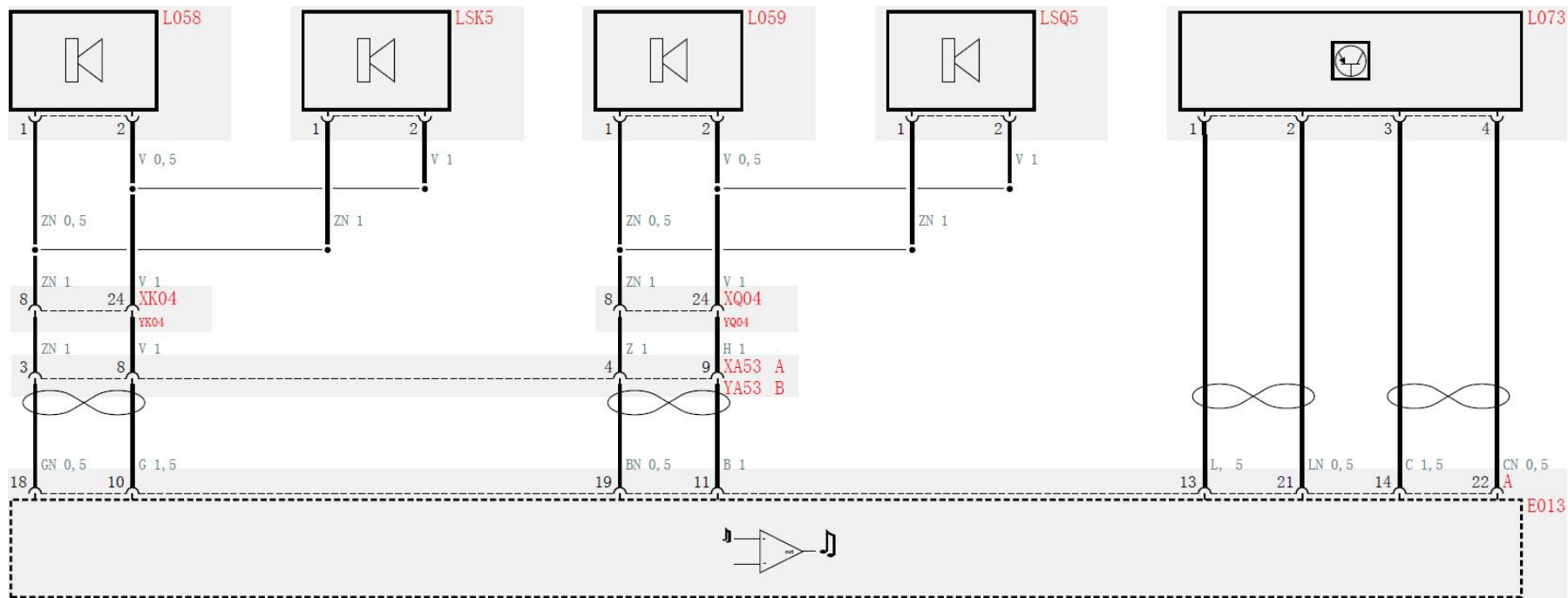
LAUNCH

1. 汽车立体声系统 (FD0600_01_P01)



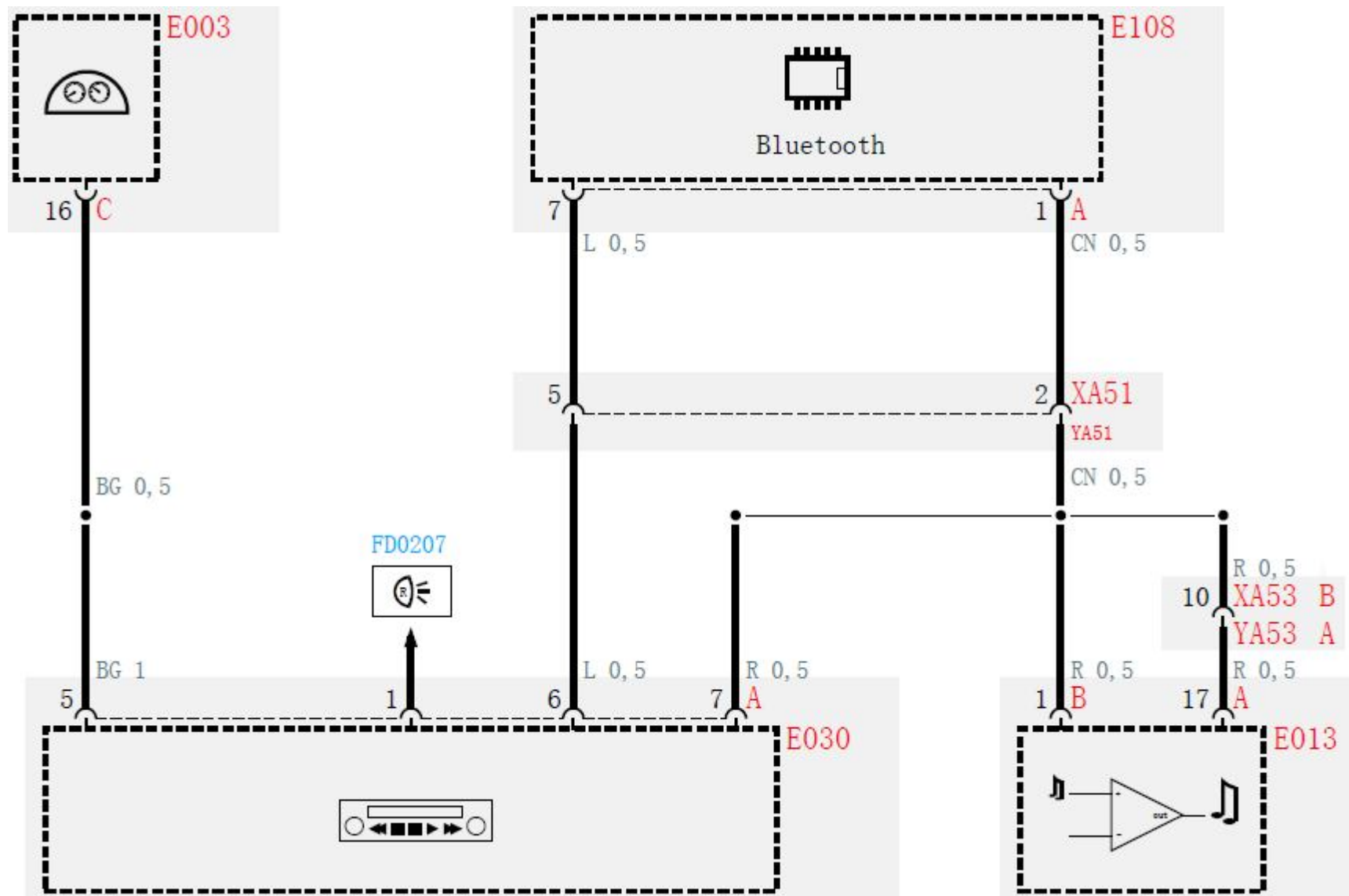
代码	说明	电缆
GC02-C	仪表板电缆接地节点	C20011_3
G026	放大器接地	C83211_0
YA52-A	仪表板/后部导线接头	C20011_2
YA53-A	放大器接头	C83211_0
YA52-B	仪表板/后部导线接头	C20011_2
XA52-A	仪表板/后部导线接头	C21612_1
XA53-B	放大器接头	C83211_0
XA52-B	仪表板/后部导线接头	C21612_1
CBR9-C	后部线路分支 ECU - 右侧	C21612_3
E013-A	高保真系统放大器 (DSP)	C83211_0
E030-A	汽车立体声系统	C20011_4
E030-A	汽车立体声系统	C20001_4

2. 汽车立体声系统 (FD0600_01_P02)



代码	说明	电缆
L058	前部扬声器 - 驾驶员侧	C24011_0
LSK5	车门低音扬声器 - 驾驶员侧	C24011_0
E013-A	高保真系统放大器 (DSP)	C83211_0
L059	前部扬声器 - 乘客侧	C25011_0
LSQ5	车门低音扬声器 - 乘客侧	C25011_0
L073	亚低音扬声器	C83211_0
YA53-B	放大器接头	C20011_3
YQ04	前部车门线束接头 - 乘客侧	C25011_0
YK04	前部车门线束接头 - 驾驶员侧	C24011_0
XA53-A	放大器接头	C20011_3
XQ04	前车门线束接头 - 乘客侧	C20011_3
XK04	前车门线束接头 - 驾驶员侧	C20011_5

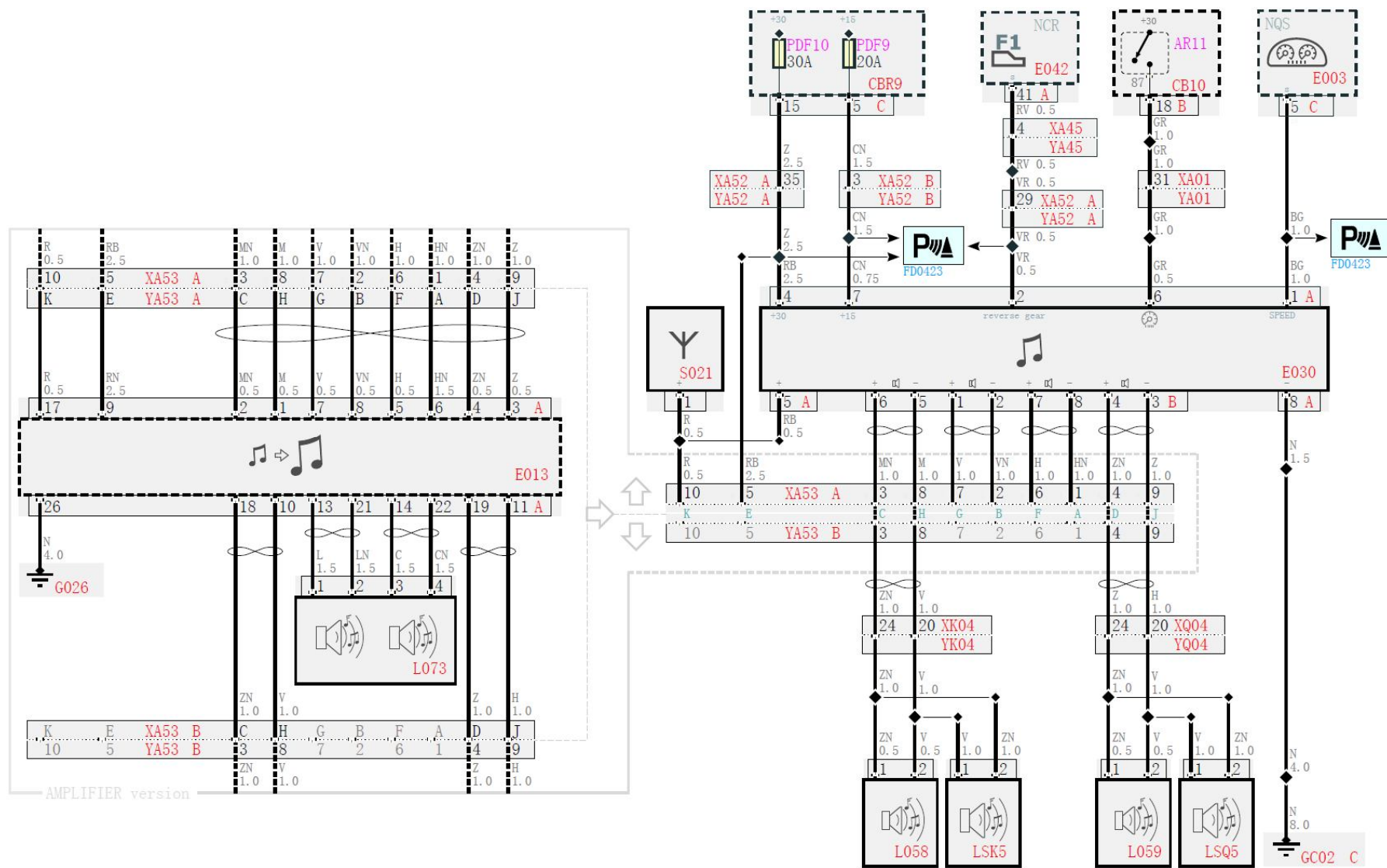
3. 汽车立体声系统 (FD0600_01_P03)



代码	说明	电缆
E003-C	控制面板 (NQS)	C20011_4
E013-A	高保真系统放大器 (DSP)	C83211_0
E013-A	高保真系统放大器 (DSP)	C83201_0
E030-A	汽车立体声系统	C20011_4
YA53-A	放大器接头	C83211_0
XA53-B	放大器接头	C83211_0

LAUNCH

4. 汽车立体声系统 (FD0600_11_P01)



代码	说明	电缆
XA53-B	放大器接头	C83211_0
YA53-A	放大器接头	C83211_0
E013-A	高保真系统放大器 (DSP)	C83211_0
XA53-A	放大器接头	C20011_3
E030-B	汽车立体声系统	C20011_4
S021	带RF天线放大器的接头	C20011_3
XK04	前车门线束接头 - 驾驶员侧	C20011_5
YK04	前部车门线束接头 - 驾驶员侧	C24011_0
XQ04	前车门线束接头 - 乘客侧	C20011_3
YQ04	前部车门线束接头 - 乘客侧	C25011_0
L058	前部扬声器 - 驾驶员侧	C24011_0
LSK5	车门低音扬声器 - 驾驶员侧	C24011_0
L073	亚低音扬声器	C83211_0
L059	前部扬声器 - 乘客侧	C25011_0
LSQ5	车门低音扬声器 - 乘客侧	C25011_0
GC02-C	仪表板电缆接地节点	C20011_3
G026	放大器接地	C83211_0
XA52-B	仪表板/后部导线接头	C21612_1
YA52-B	仪表板/后部导线接头	C20011_2
XA52-A	仪表板/后部导线接头	C21612_1
YA52-A	仪表板/后部导线接头	C20011_2
CBR9-C	后部线路分支 ECU - 右侧	C21612_3
CB10-B	前部线路分支 ECU	C31711_0
E003-C	控制面板 (NQS)	C20011_4
YA45	后部/ F1 电子控制变速箱导线接头	C21612_3
YA53-B	放大器接头	C20011_3