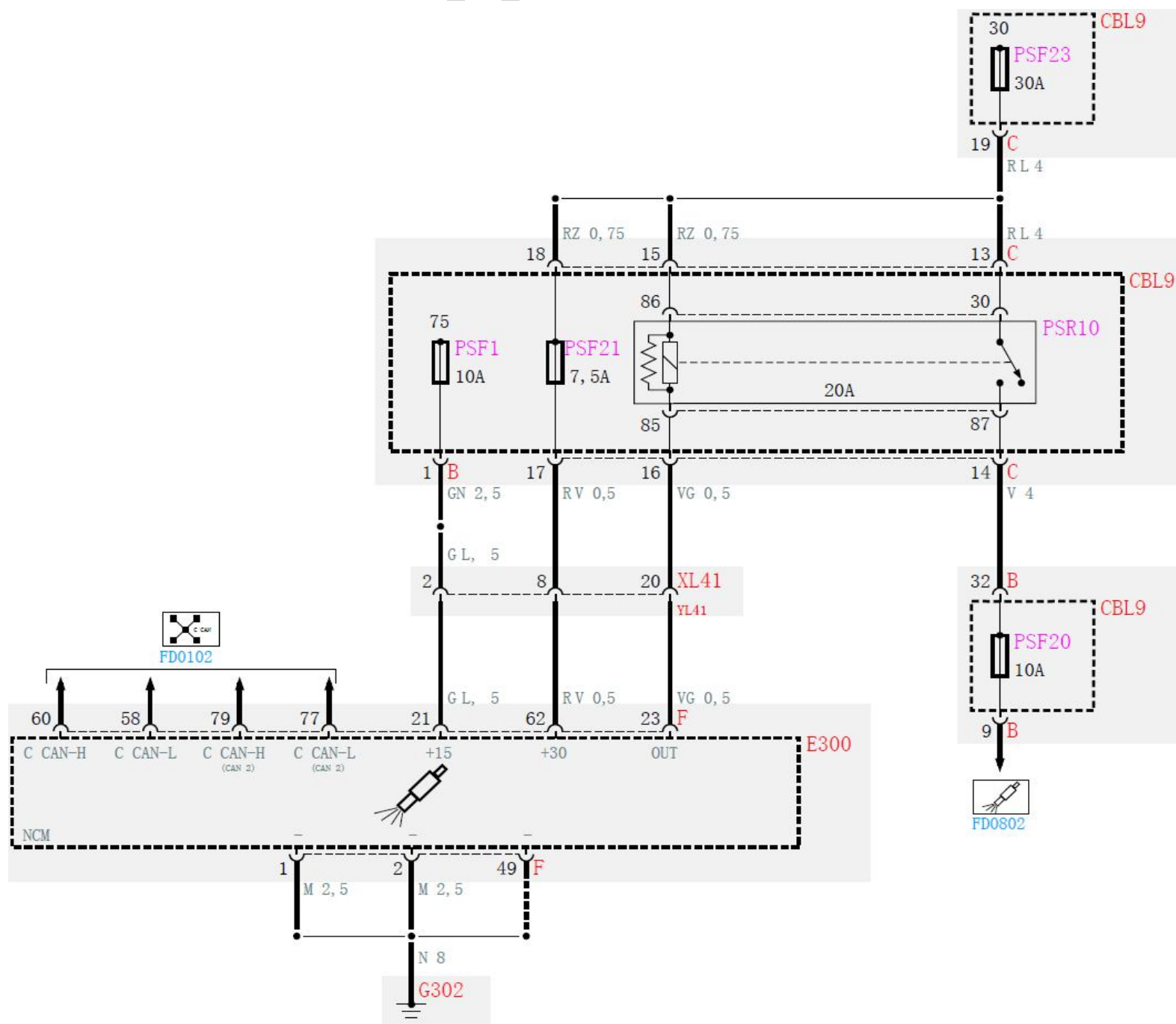


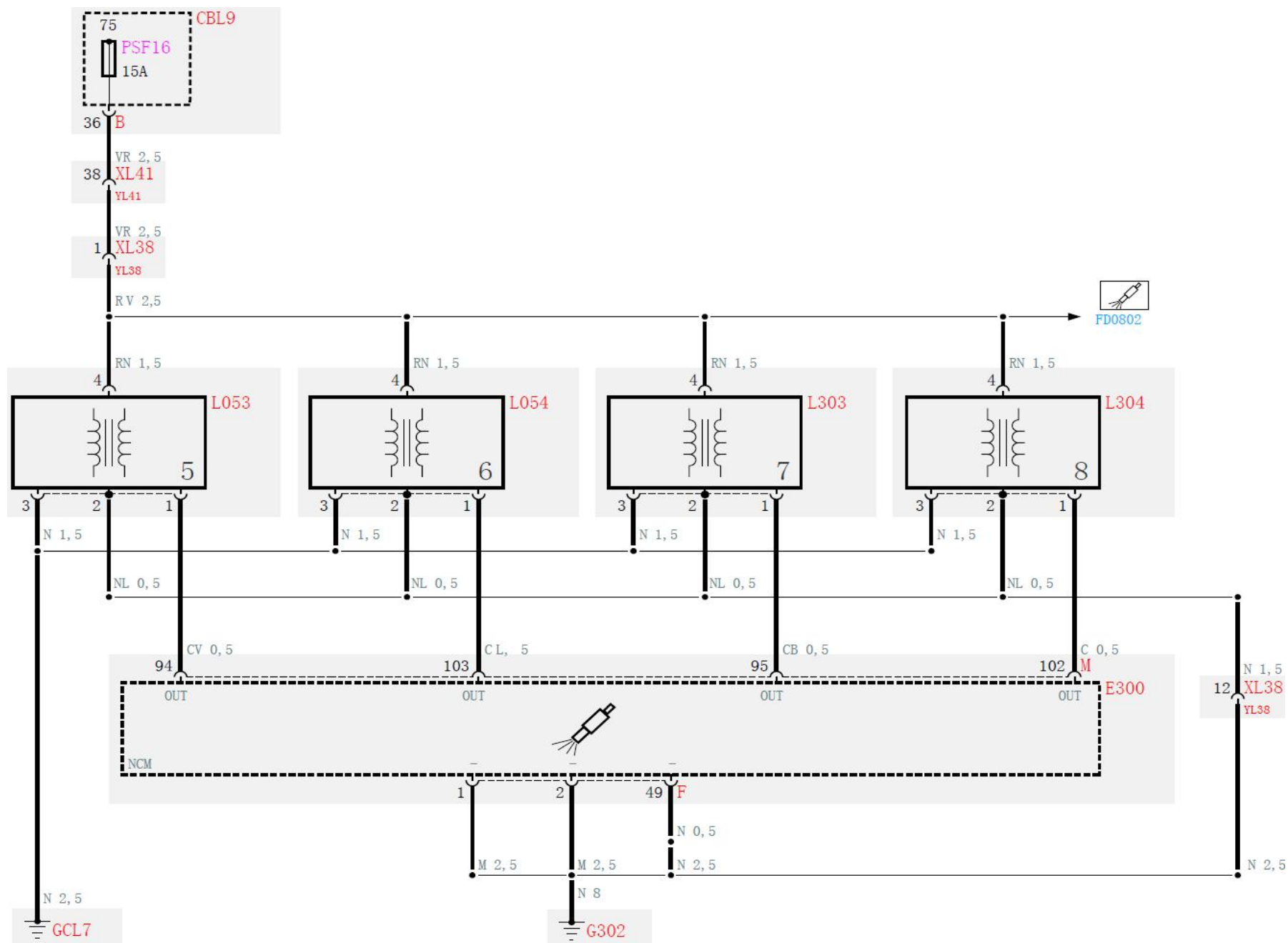
15. 发动机燃油电子管理 (FD0802_11_P01)



代码	说明	电缆
CBL9-C	后部线路分支 ECU - 左侧	C21612_2
CBL9-B	后部线路分支 ECU - 左侧	C21612_2
E300-F	发动机控制节点 (NCM) - 左侧	C41513_2
YL41	发动机舱/后部导线接头 - 左侧	C21612_2
XL41	发动机舱/后部导线接头 - 左侧	C41513_2
G302	喷射系统接地 - 左侧	C41513_1

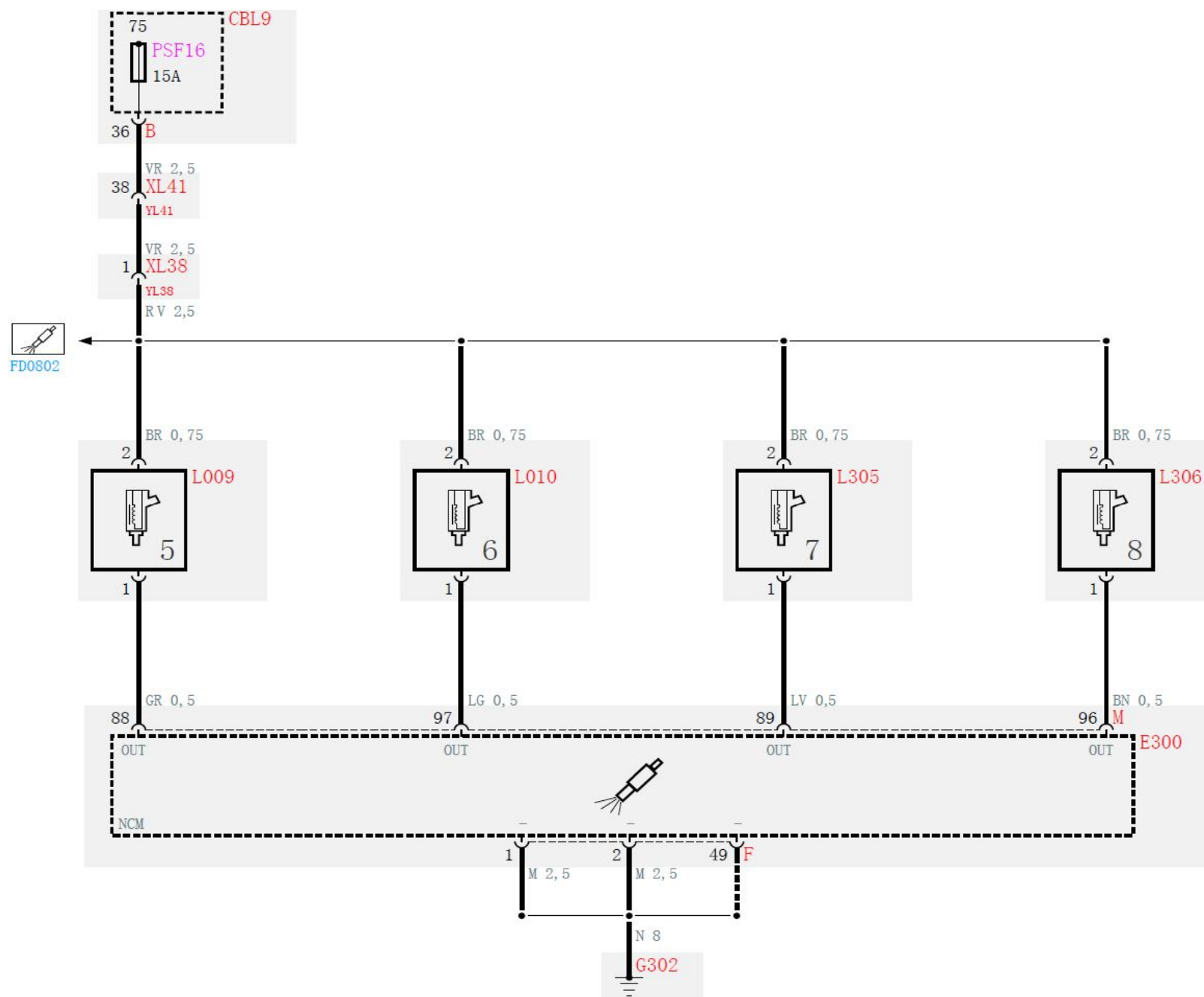
LAUNCH

16. 发动机燃油电子管理 (FD0802_11_P02)



代码	说明	电缆
CBL9-B	后部线路分支 ECU - 左侧	C21612_2
L053	线圈 - 气缸 5	C11011_0
L054	线圈 - 气缸 6	C11011_0
L303	线圈 - 气缸 7	C11011_0
E300-M	发动机控制节点 (NCM) - 左侧	C11011_0
L304	线圈 - 气缸 8	C11011_0
YL41	发动机舱/后部导线接头 - 左侧	C21612_2
YL38	喷油器/发动机舱导线接头 - 左侧	C41513_2
XL41	发动机舱/后部导线接头 - 左侧	C41513_2
XL38	喷油器/发动机舱导线接头 - 左侧	C11011_0
GCL7	发动机上的接地 - 左侧	C11011_0
G302	喷射系统接地 - 左侧	C41513_1

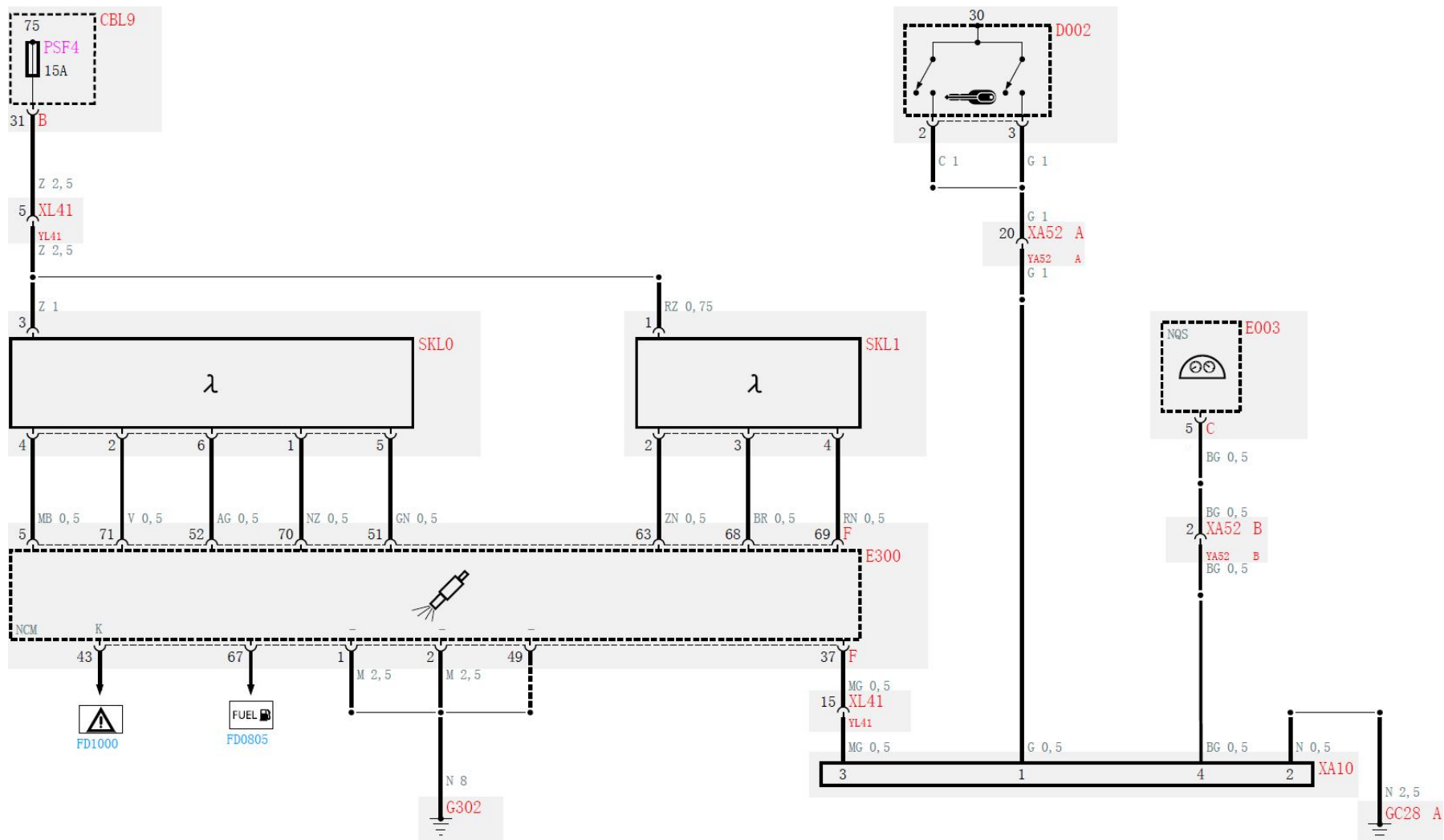
17. 发动机燃油电子管理 (FD0802_11_P03)



代码	说明	电缆
CBL9-B	后部线路分支 ECU - 左侧	C21612_2
E300-M	发动机控制节点 (NCM) - 左侧	C11011_0
L306	电子喷油器 - 气缸 8	C11011_0
L305	电子喷油器 - 气缸 7	C11011_0
L010	电子喷油器 - 气缸 6	C11011_0
L009	电子喷油器 - 气缸 5	C11011_0
YL41	发动机舱/后部导线接头 - 左侧	C21612_2
YL38	喷油器/发动机舱导线接头 - 左侧	C41513_2
XL41	发动机舱/后部导线接头 - 左侧	C41513_2
XL38	喷油器/发动机舱导线接头 - 左侧	C11011_0
G302	喷射系统接地 - 左侧	C41513_1

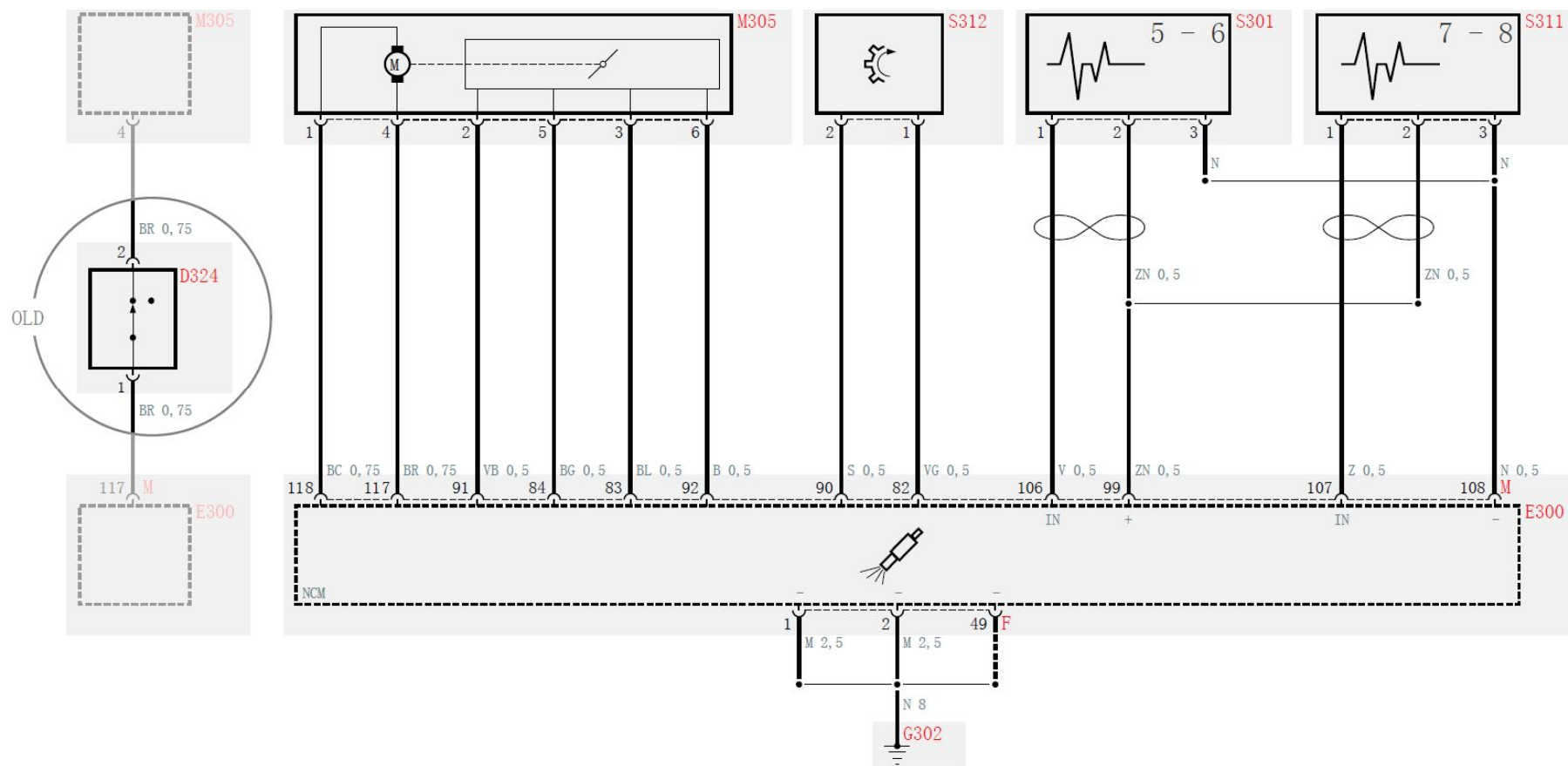
LAUNCH

18. 发动机燃油电子管理 (FD0802_11_P04)



代码	说明	电缆
CBL9-B	后部线路分支 ECU - 左侧	C21612_2
SKL0	前部氧传感器 - 左侧	C41513_1
SKL1	后部氧传感器 - 左侧	C41513_1
E300-F	发动机控制节点 (NCM) - 左侧	C41513_2
YL41	发动机舱/后部导线接头 - 左侧	C21612_2
YA52-A	仪表板/后部导线接头	C20011_2
XL41	发动机舱/后部导线接头 - 左侧	C41513_2
G302	喷射系统接地 - 左侧	C41513_1
E003-C	控制面板 (NQS)	C20011_4
D002	点火开关	C20011_4
XA52-A	仪表板/后部导线接头	C21612_1
YA52-B	仪表板/后部导线接头	C20011_2
XA52-B	仪表板/后部导线接头	C21612_1
GC28-A	后部接地电缆	C21612_3
XA10	发动机信号接头	C21612_3

19. 发动机燃油电子管理 (FD0802_11_P05)



代码	说明	电缆
M305	电机驱动节气门 - 左侧主轴承	C11011_0
E300-M	发动机控制节点 (NCM) - 左侧	C11011_0
S312	发动机转速传感器 - 左侧	C11011_0
S301	爆震传感器 - 气缸 5/6	C11011_0
S311	爆震传感器 - 气缸 7/8	C11011_0
D324	电机驱动节气门紧急开关 - 左侧	C11011_0
G302	喷射系统接地 - 左侧	C41513_1