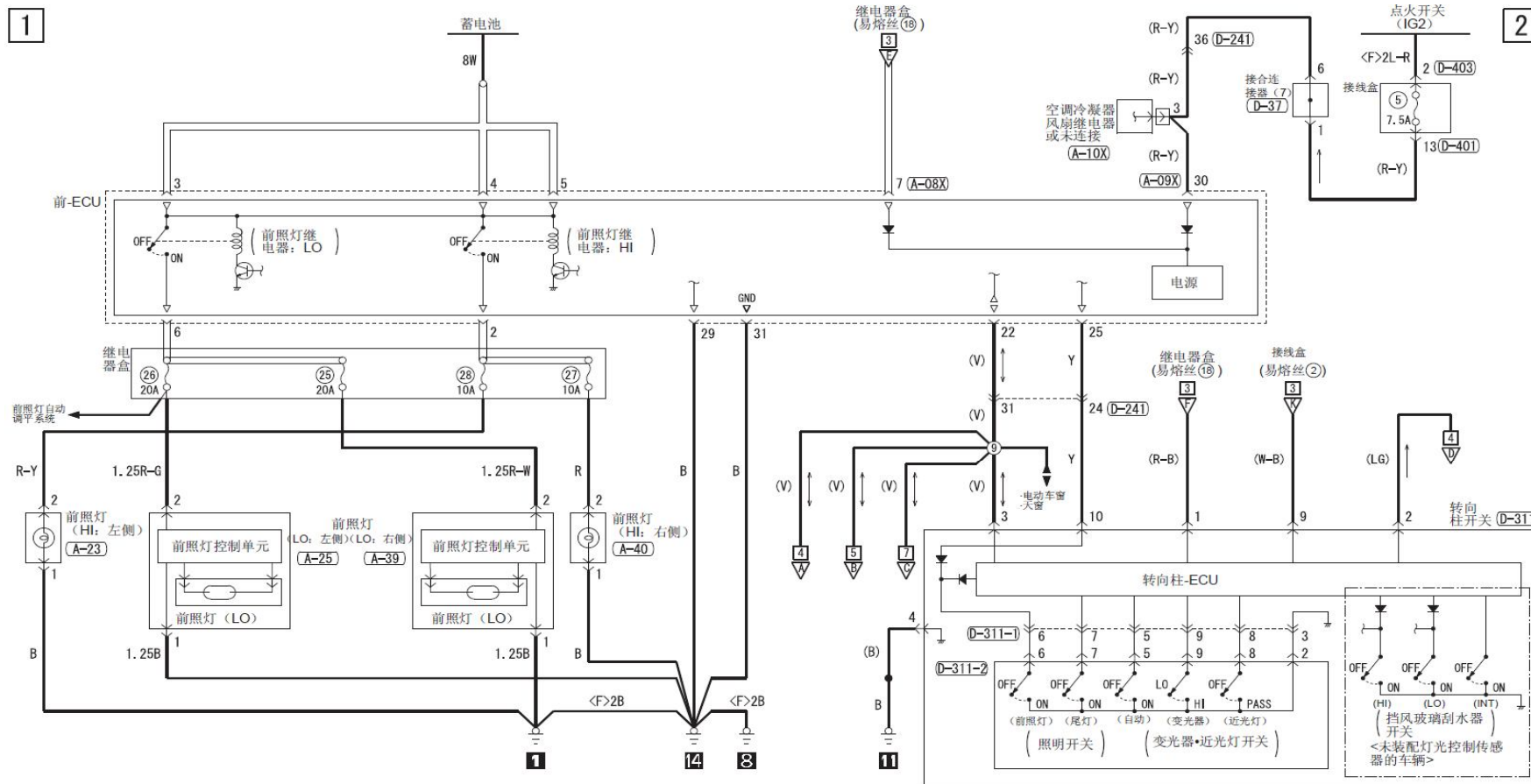


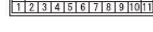
### 3. 前照灯<右舵车型（中国香港版放电式前照灯车辆）>

1

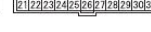


2

A-08X



A-09X



A-10X



A-23



A-25



A-39



A-40



D-37



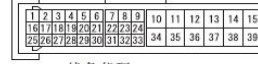
D-401



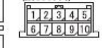
D-403



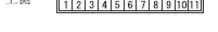
D-241



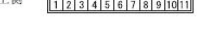
D-311



D-311-1



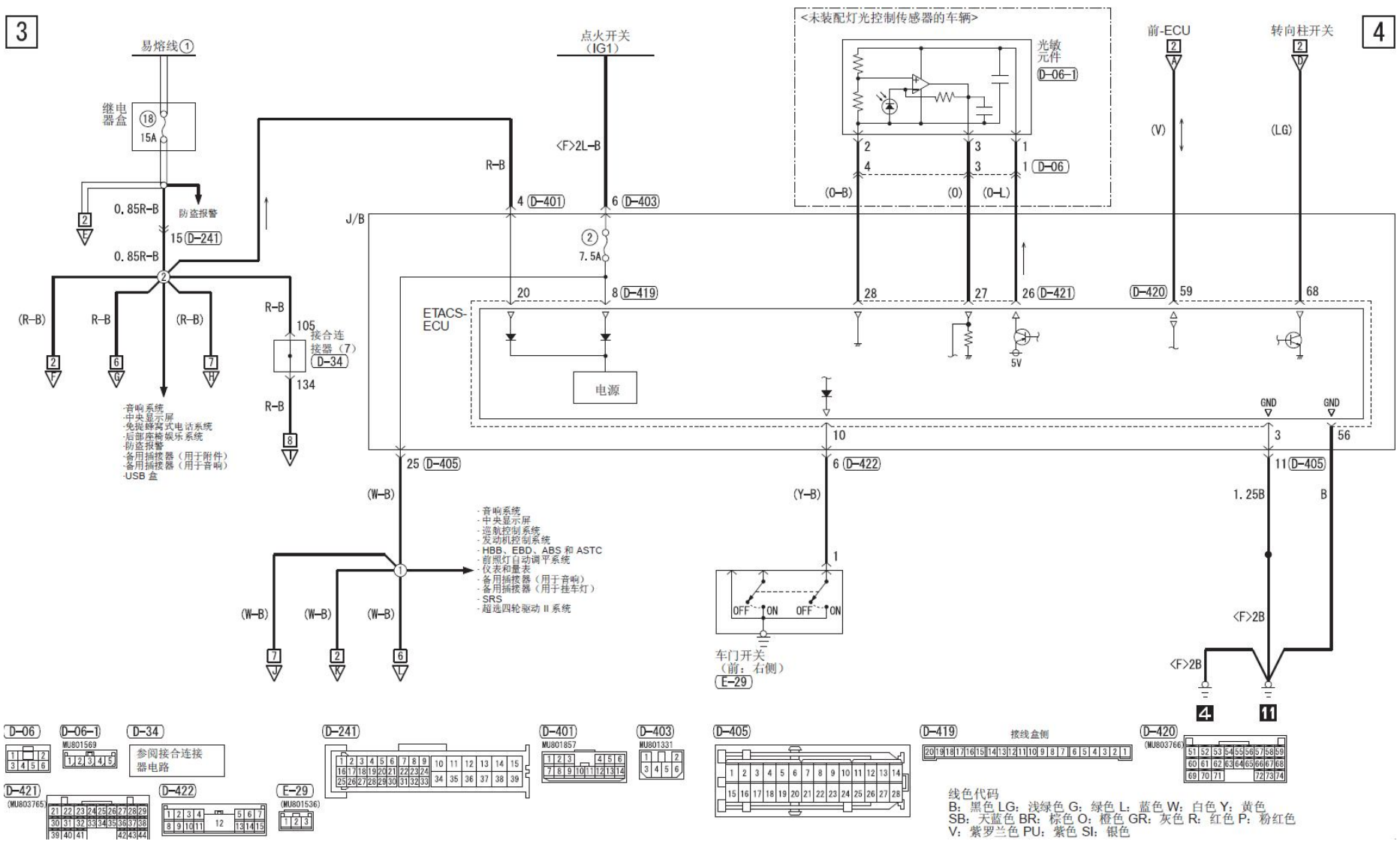
D-311-2

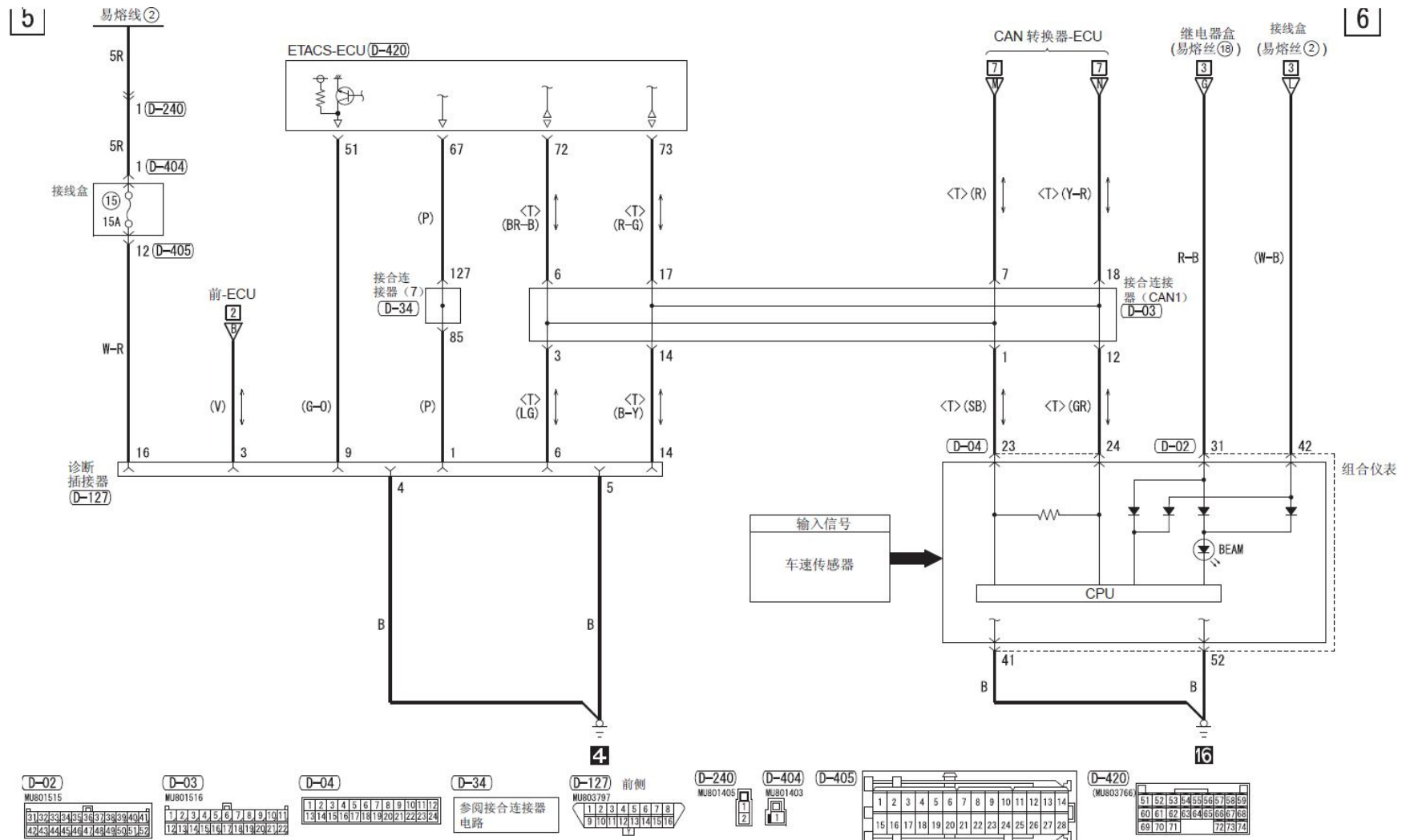


线色代码  
 B: 黑色 LG: 浅绿色 G: 绿色 L: 蓝色 W: 白色 Y: 黄色 SB: 天蓝色 BR: 棕色  
 O: 橙色 GR: 灰色 R: 红色 P: 粉红色 V: 紫罗兰色 PU: 紫色 SI: 银色

3

4



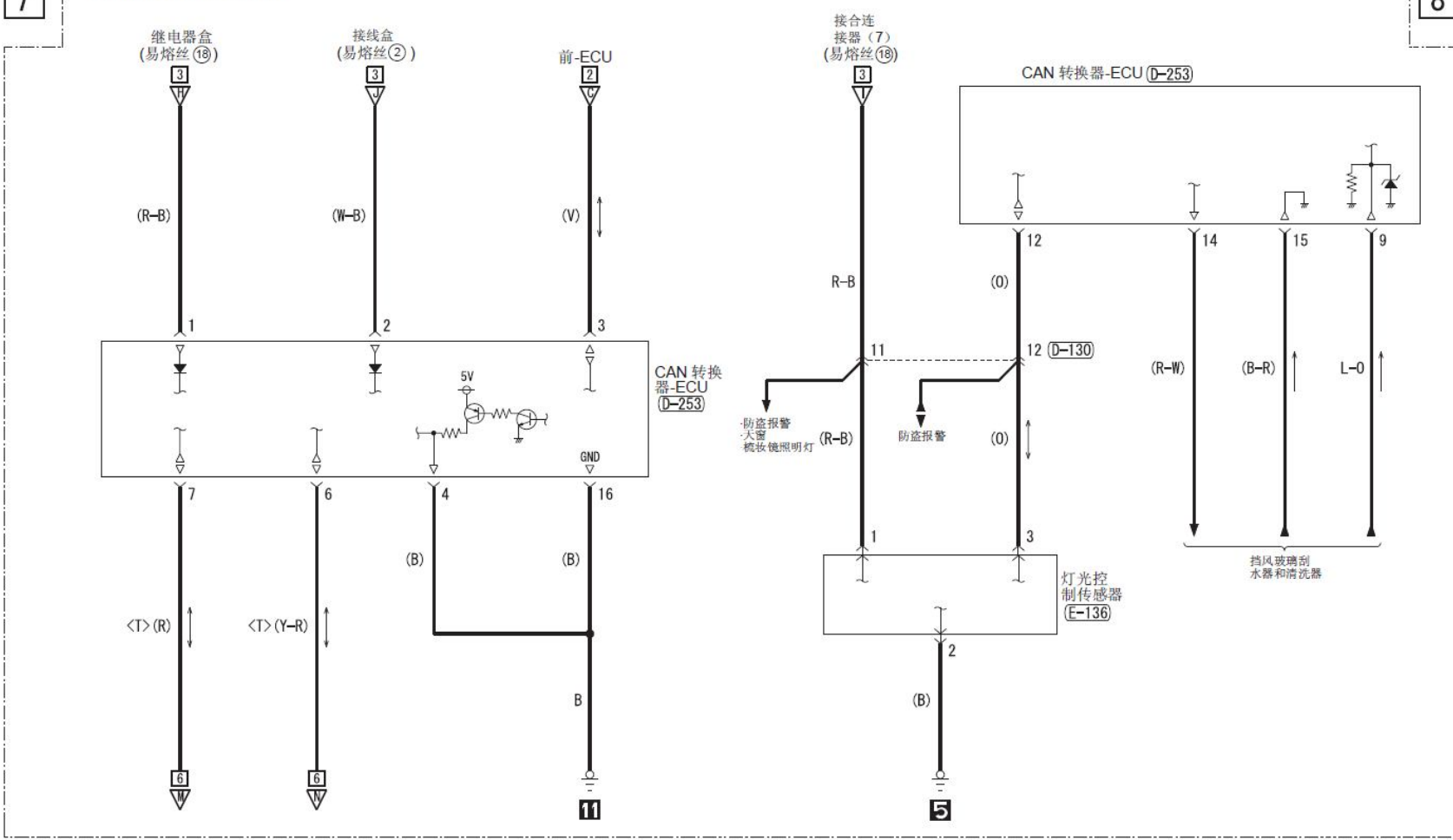


线色代码  
 B: 黑色 LG: 浅绿色 G: 绿色 L: 蓝色 W: 白色 Y: 黄色 SB: 天蓝色 BR: 棕色  
 O: 橙色 GR: 灰色 R: 红色 P: 粉红色 V: 紫罗兰色 PU: 紫色 SI: 银色

7

<装配灯光控制传感器的车辆>

8



D-130



D-253



E-136

