

2007迈腾车载网络系统电路图

摘要:

该文档主要描述2007迈腾车载网络系统电路图。

关键字:

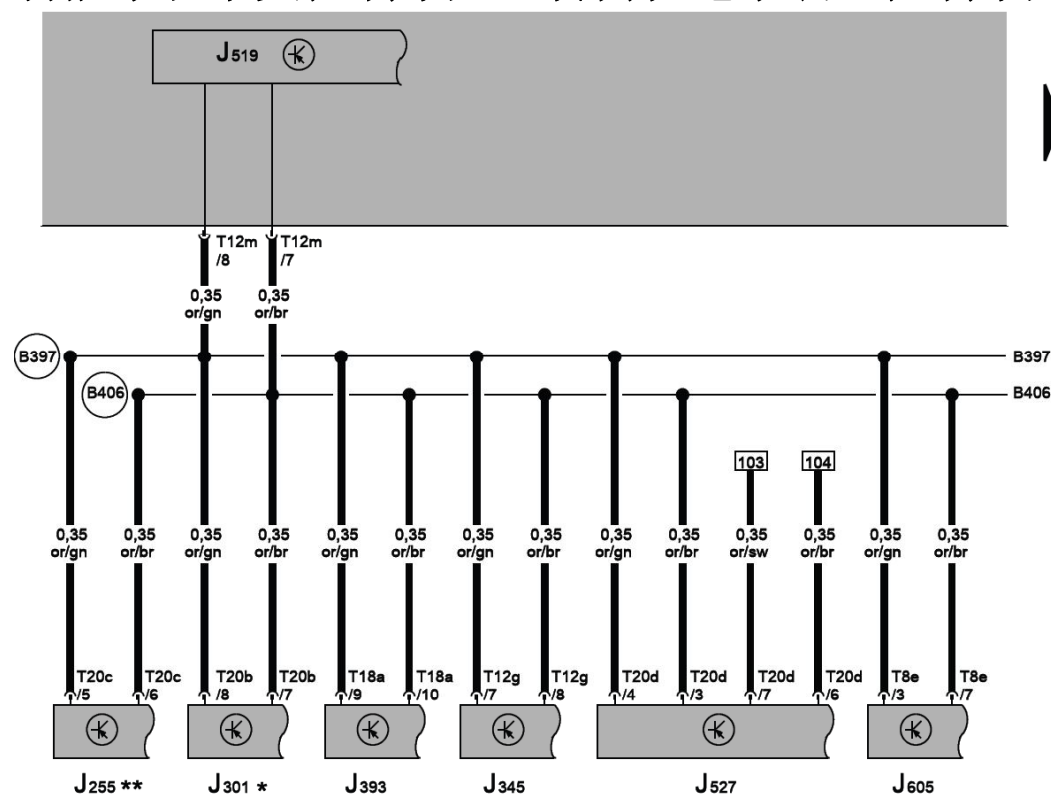
2007 大众 迈腾 电路图 车载网络系统 CAN

LAUNCH

目录

1. Climatronic 自动空调控制单元, 空调器控制单元, 拖车识别装置控制单元, 舒适/便捷功能系统中央控制单元, 转向柱电子装置控制单元.....	1
2. 副驾驶侧车门控制单元, 驾驶员侧车门控制单元, 左后车门控制单元, 右后车门控制单元, 驻车辅助控制单元.....	2
3. 特种车辆控制单元, 空气辅助加热装置控制单元, 电控机械式驻车制动器的控制单元.....	3
4. 组合仪表, 多功能显示器, 数据总线诊断接口, 自诊断插头.....	4
5. 数据总线诊断接口, 收音机及导航系统带显示单元的控制单元, 距离控制装置控制单元, 电子锁紧装置 ELV 控制单元.....	5
6. 罗盘的磁场传感器, 移动电话操作电子装置控制单元, 数字式电视调谐器, 功率放大器, 辅助加热装置控制单元, 手机适配装置操作单元.....	6
7. Tiptronic 开关, ABS 控制单元, 安全气囊控制单元, 大灯照明距离调节控制单元, 四轮驱动控制单元.....	7
8. 自动变速箱控制单元, 转向辅助控制单元, 直接换档变速箱的 Mechatronic 机械电子换档控制单元, 自诊断插头.....	8
9. 发动机控制单元.....	9

1. Climatronic 自动空调控制单元, 空调器控制单元, 拖车识别装置控制单元, 舒适/便捷功能系统中央控制单元, 转向柱电子装置控制单元



- J255 Climatronic 自动空调控制单元
- J301 空调器控制单元
- J345 拖车识别装置控制单元
- J393 舒适 / 便捷功能系统中央控制单元
- J519 车载电网控制单元
- J527 转向柱电子装置控制单元
- J605 后行李箱盖控制单元
- T8e 8 芯插头连接
- T12g 12 芯插头连接, 连接位置 拖车接头
- T12m 12 芯黑色插头连接
- T18a 18 芯插头连接
- T20b 20 芯插头连接
- T20c 20 芯插头连接
- T20d 20 芯插头连接

B397 连接 1 (舒适 / 便捷功能系统 CAN 总线 High), 在主线束中

B406 连接 1 (舒适 / 便捷功能系统 CAN 总线 Low), 在主线束中

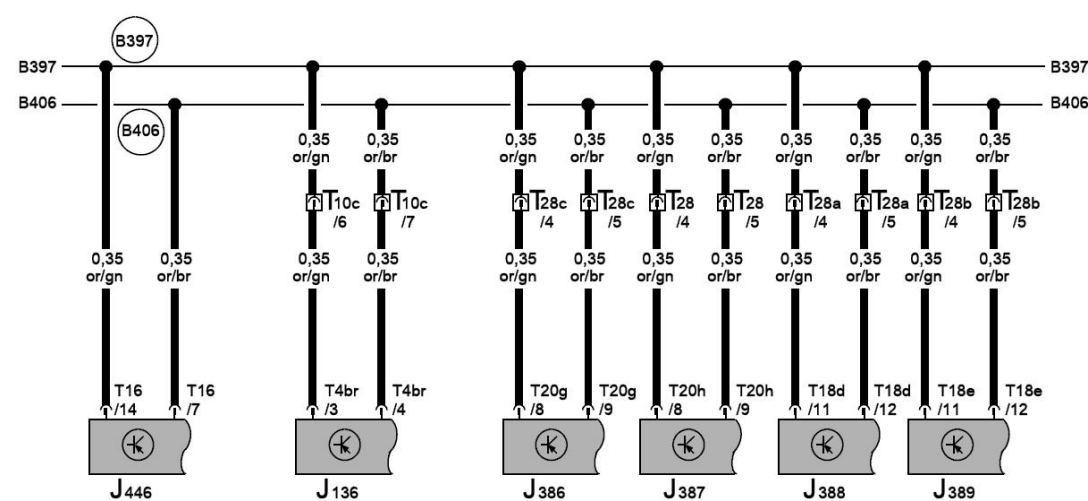
* 仅限于带空调器的汽车

** 仅限于带 Climatronic 自动空调的车辆

- ws = 白色
- sw = 黑色
- ro = 红色
- br = 褐色
- gn = 绿色
- bl = 蓝色
- gr = 灰色
- li = 淡紫色
- ge = 黄色
- or = 橘黄色
- rs = 粉红色

1 2 3 4 5 6 7 8 9 10 11 12 13 14

2. 副驾驶侧车门控制单元, 驾驶员侧车门控制单元, 左后车门控制单元, 右后车门控制单元, 驻车辅助控制单元



- J136 带记忆功能的座椅调整和转向柱调整装置的控制单元
- J386 驾驶员侧车门控制单元
- J387 副驾驶侧车门控制单元
- J388 左后车门控制单元
- J389 右后车门控制单元
- J446 驻车辅助控制单元
- T4br 4 芯黑色插头连接
- T10c 10 芯插头连接, 驾驶员侧连接位置, 在座椅下
- T16 16 芯棕色插头连接
- T18e 18 芯插头连接
- T18d 18 芯插头连接
- T20g 20 芯插头连接
- T20h 20 芯插头连接
- T28 28 芯插头连接, 右侧 A 柱连接位置
- T28a 28 芯插头连接, 左侧 B 柱连接位置
- T28b 28 芯插头连接, 右侧 B 柱连接位置
- T28c 28 芯插头连接, 左侧 A 柱连接位置

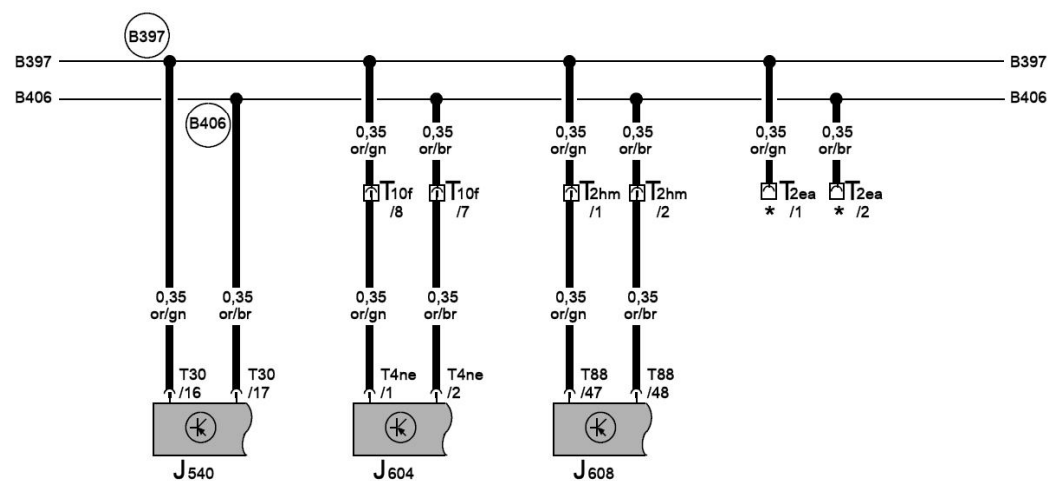
B397 连接 1 (舒适 / 便捷功能系统 CAN 总线 High), 在主

B406 连接 1 (舒适 / 便捷功能系统 CAN 总线 Low), 在主

- ws = 白色
- sw = 黑色
- ro = 红色
- br = 褐色
- gn = 绿色
- bl = 蓝色
- gr = 灰色
- li = 淡紫色
- ge = 黄色
- or = 橘黄色
- rs = 粉红色

15 16 17 18 19 20 21 22 23 24 25 26 27 28

3. 特种车辆控制单元, 空气辅助加热装置控制单元, 电控机械式驻车制动器的控制单元



J540 电控机械式驻车制动器的控制单元
 J604 空气辅助加热装置控制单元
 J608 特种车辆控制单元
 T2hm 2 芯插头连接
 T2ea 2 芯插头连接
 T4ne 4 芯插头连接
 T10f 10 芯插头连接, 暖风-空调器的连接位置
 T30 30 芯插头连接
 T88 88 芯插头连接

(B397) 连接 1 (舒适 / 便捷功能系统 CAN 总线 High), 在主线束中

(B406) 连接 1 (舒适 / 便捷功能系统 CAN 总线 Low), 在主线束中

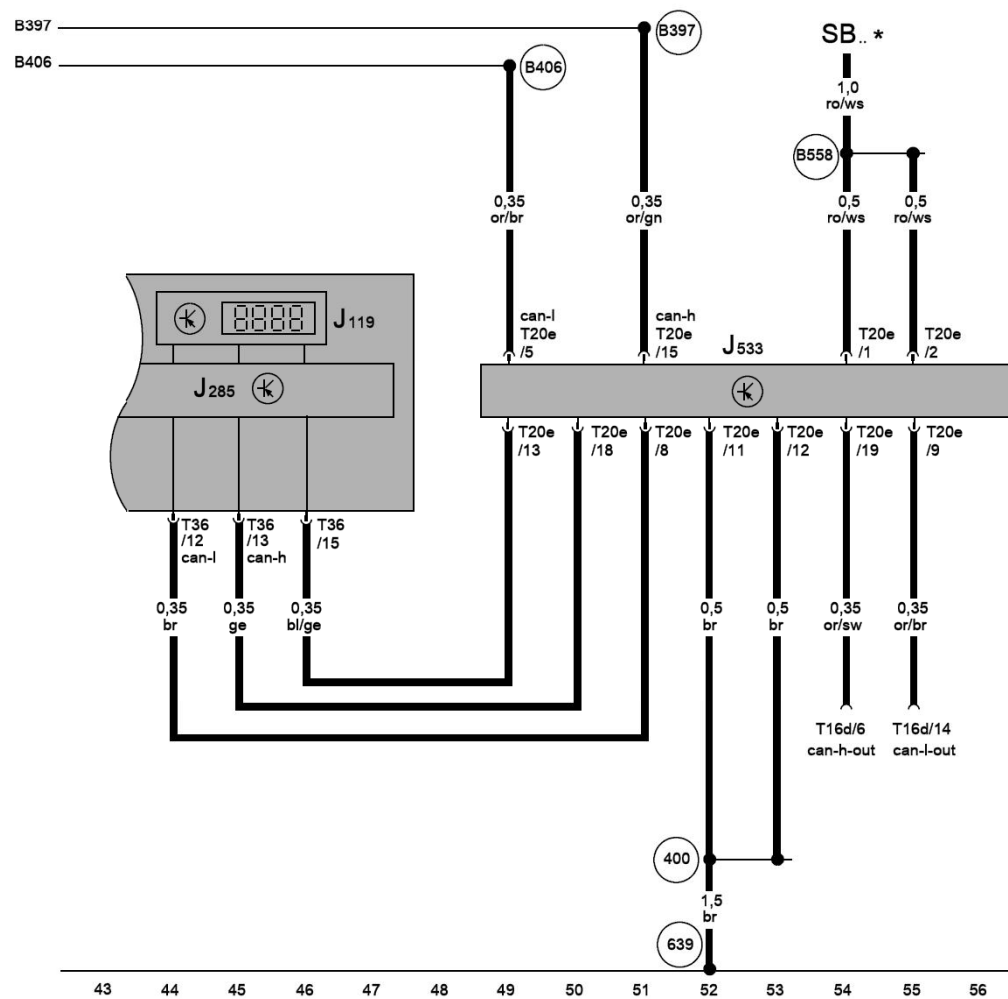
* 用于特殊安装的线路

ws = 白色
 sw = 黑色
 ro = 红色
 br = 褐色
 gn = 绿色
 bl = 蓝色
 gr = 灰色
 li = 淡紫色
 ge = 黄色
 or = 橘黄色
 rs = 粉红色

29 30 31 32 33 34 35 36 37 38 39 40 41 42

97-95795

4. 组合仪表, 多功能显示器, 数据总线诊断接口, 自诊断插头



J119 多功能显示器
 J285 组合仪表中的控制单元
 J533 数据总线诊断接口
 SB 保险丝架 B
 T16d 16 芯插头连接, 自诊断插头
 T20e 20 芯插头连接
 T36 36 芯插头连接

400 接地连接 35, 在主线束中

639 接地点, 在左侧 A 柱上

B397 连接 1 (舒适 / 便捷功能系统 CAN 总线 High), 在主线束中

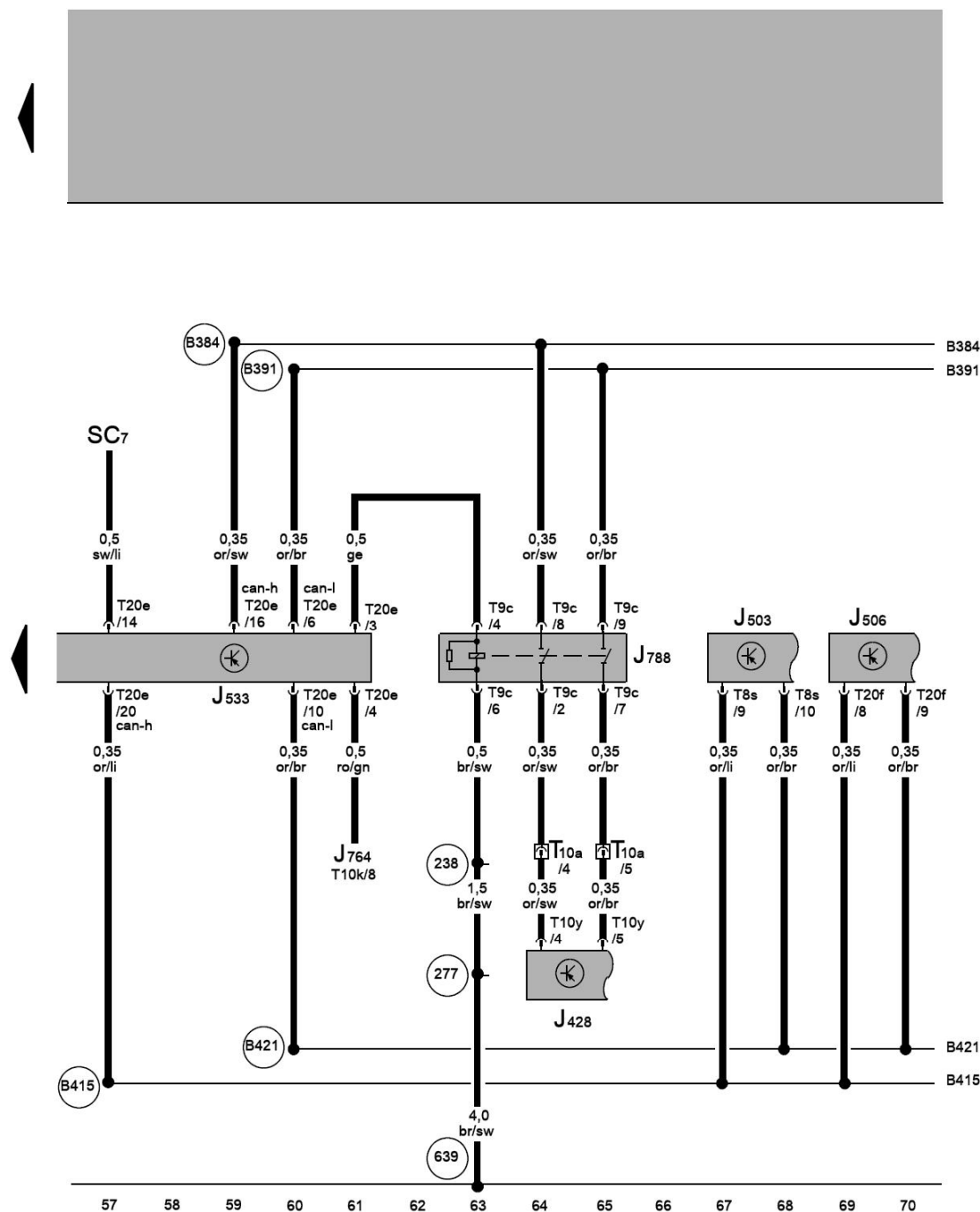
B406 连接 1 (舒适 / 便捷功能系统 CAN 总线 Low), 在主线束中

B558 正极连接 22 (30a), 在主线束中

* 保险丝位置分配与装备有关, 参见安装位置

ws = 白色
 sw = 黑色
 ro = 红色
 br = 褐色
 gn = 绿色
 bl = 蓝色
 gr = 灰色
 li = 淡紫色
 ge = 黄色
 or = 橘黄色
 rs = 粉红色

5. 数据总线诊断接口, 收音机及导航系统带显示单元的控制单元, 距离控制装置控制单元, 电子锁紧装置ELV控制单元



- J428 距离控制装置控制单元
- J503 收音机导航系统带显示单元的控制单元
- J506 电视, 收音机及导航系统带显示单元的控制单元
- J533 数据总线诊断接口
- J764 电子锁紧装置 ELV 控制单元
- J788 驱动 CAN 总线断路继电器
- SC7 保险丝架 C 上的保险丝 7
- T8s 8 芯黑色插头连接
- T9c 9 芯插头连接
- T10a 10 芯黑色插头连接
- T10k 10 芯插头连接
- T10y 10 芯插头连接
- T20e 20 芯插头连接
- T20f 20 芯插头连接

- 238 接地连接 1, 车内线束中
- 277 接地连接 3, 车内线束中
- 639 接地点, 在左侧 A 柱上
- B384 连接 2 (驱动系统 CAN 总线 High), 在主线束中
- B391 连接 2 (驱动系统 CAN 总线 Low), 在主线束中
- B415 连接 1 (信息娱乐系统 CAN 总线 High), 在主线束中
- B421 连接 1 (信息娱乐系统 CAN 总线 Low), 在主线束中

- ws = 白色
- sw = 黑色
- ro = 红色
- br = 褐色
- gn = 绿色
- bl = 蓝色
- gr = 灰色
- li = 淡紫色
- ge = 黄色
- or = 橘黄色
- rs = 粉红色

6. 罗盘的磁场传感器, 移动电话操作电子装置控制单元, 数字式电视调谐器, 功率放大器, 辅助加热装置控制单元, 手机适配装置操作单元

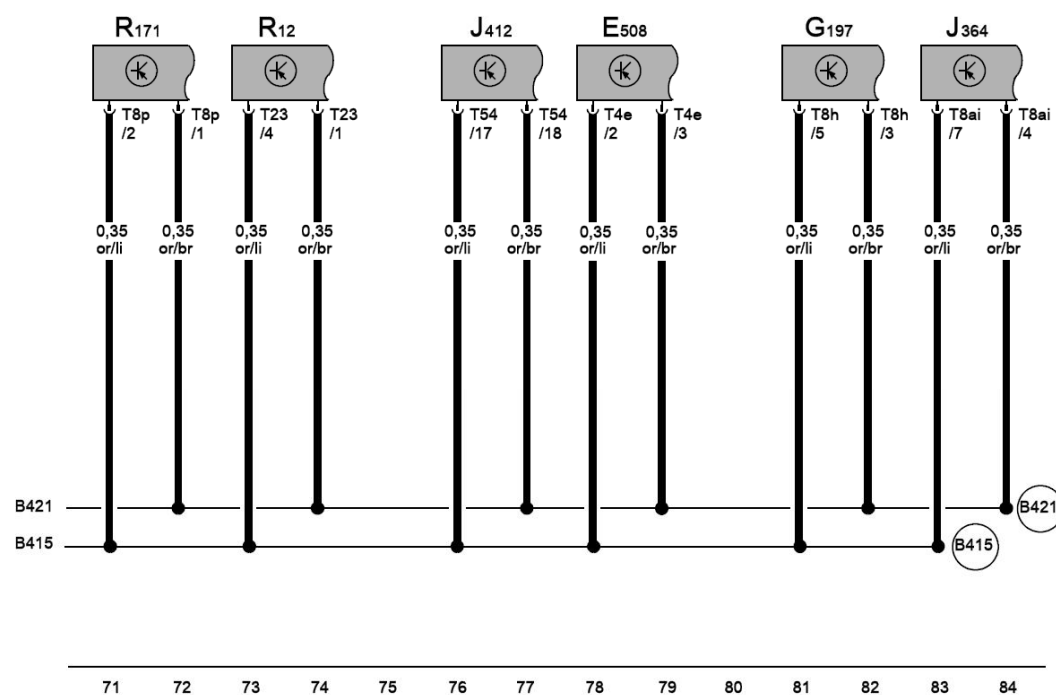


B384 _____ B384
B391 _____ B391

E508 手机适配装置操作单元
G197 罗盘的磁场传感器
J412 移动电话操作电子装置控制单元
J364 辅助加热装置控制单元
R12 功率放大器
R171 数字式电视调谐器
T4e 4 芯插头连接
T8ai 8 芯插头连接
T8h 8 芯插头连接
T8p 8 芯插头连接
T23 23 芯插头连接
T54 54 芯插头连接

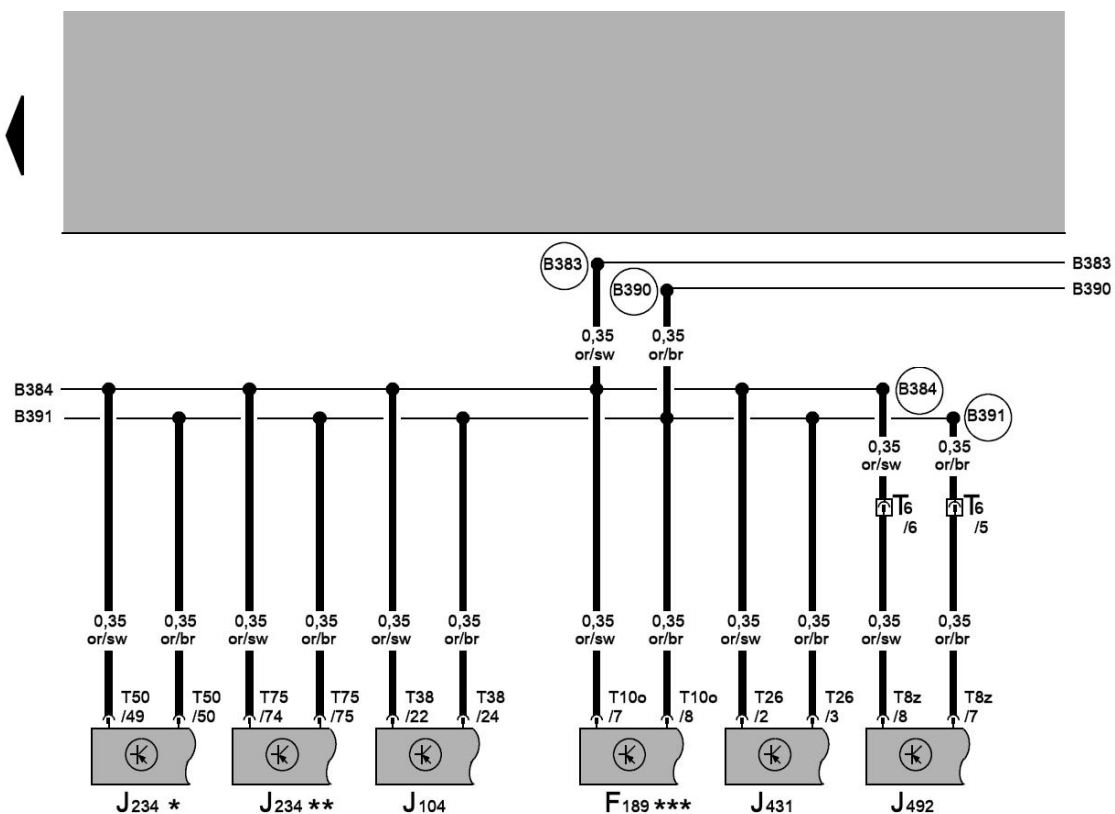
B415 连接 1 (信息娱乐系统 CAN 总线 High), 在主束束中

B421 连接 1 (信息娱乐系统 CAN 总线 Low), 在主束束中



ws = 白色
sw = 黑色
ro = 红色
br = 褐色
gn = 绿色
bl = 蓝色
gr = 灰色
li = 淡紫色
ge = 黄色
or = 橘黄色
rs = 粉红色

7. Tiptronic开关, ABS控制单元, 安全气囊控制单元, 大灯照明距离调节控制单元, 四轮驱动控制单元



F189 Tiptronic 开关
 J104 ABS 控制单元
 J234 安全气囊控制单元
 J431 大灯照明距离调节控制单元
 J492 四轮驱动控制单元
 T6 6 芯黑色插头连接
 T8z 8 芯插头连接
 T10o 10 芯插头连接, 在变速箱上
 T26 26 芯插头连接
 T38 38 芯插头连接
 T50 50 芯插头连接
 T75 75 芯插头连接

B383 连接 1 (驱动系统 CAN 总线 High), 在主线束中

B384 连接 2 (驱动系统 CAN 总线 High), 在主线束中

B390 连接 1 (驱动系统 CAN 总线 Low), 在主线束中

B391 连接 2 (驱动系统 CAN 总线 Low), 在主线束中

* 仅限于带 12 通道安全气囊控制单元的汽车

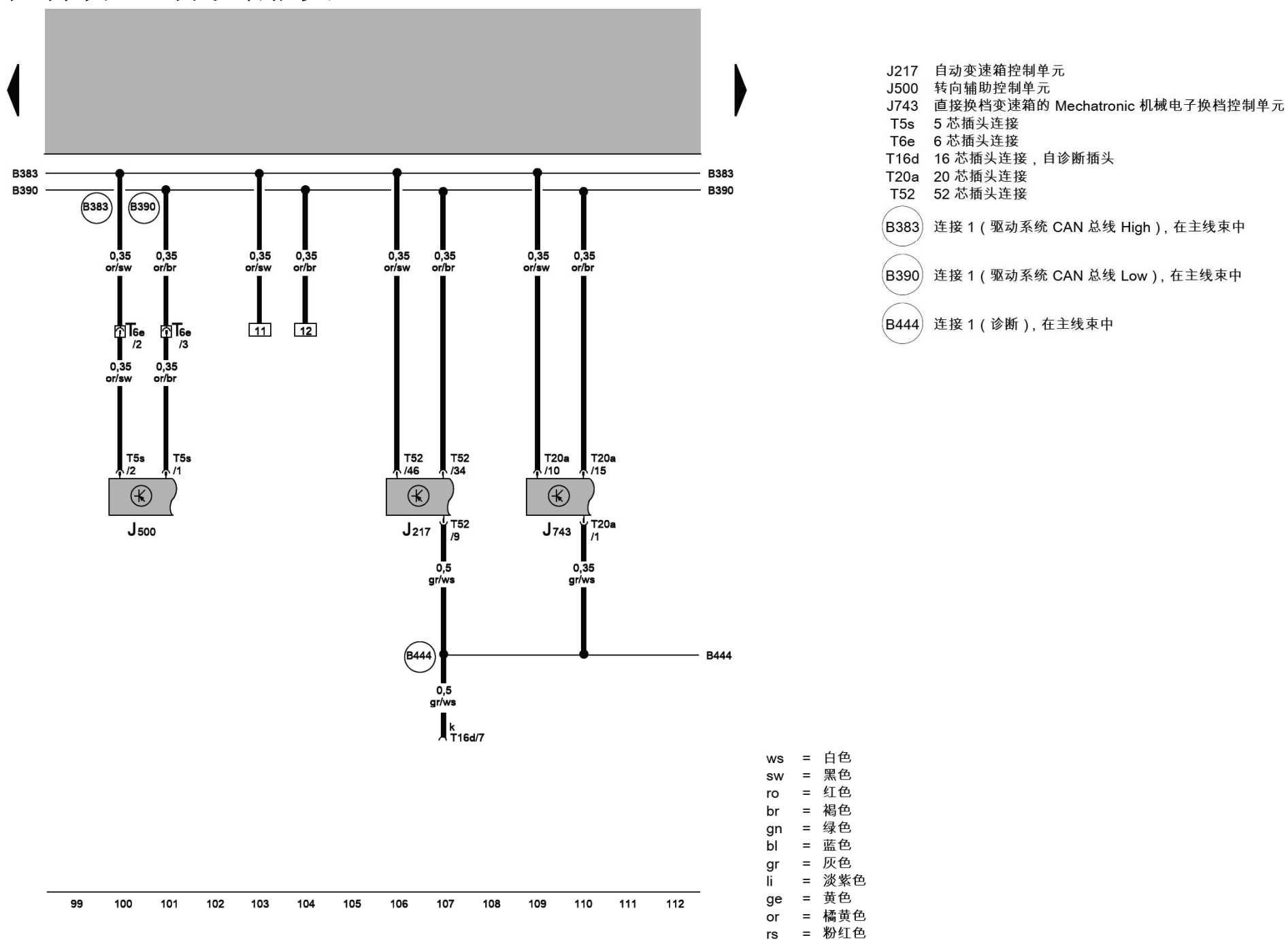
** 仅限于带 16 通道安全气囊控制单元的汽车

*** 仅限于带自动变速箱的汽车

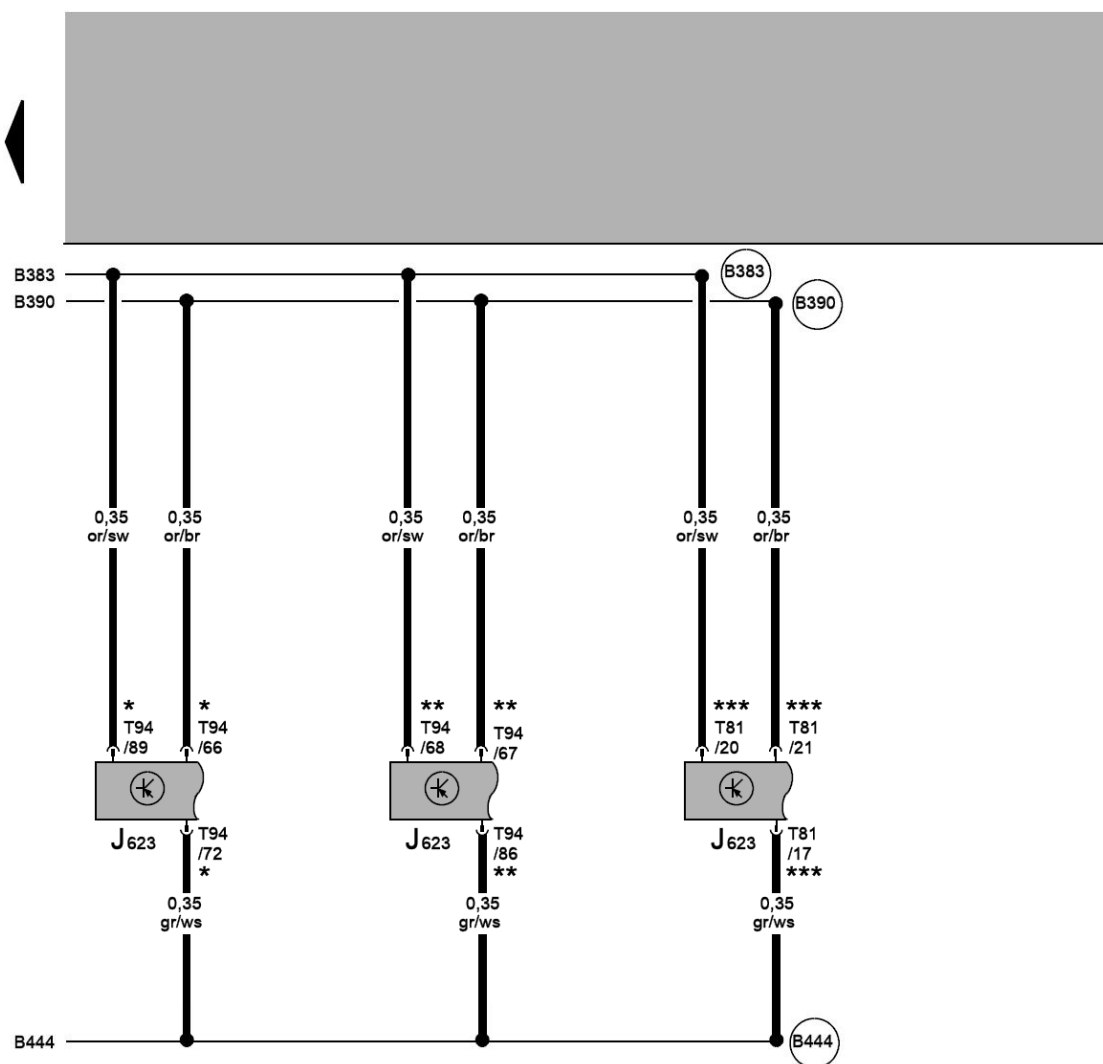
ws = 白色
 sw = 黑色
 ro = 红色
 br = 褐色
 gn = 绿色
 bl = 蓝色
 gr = 灰色
 li = 淡紫色
 ge = 黄色
 or = 橘黄色
 rs = 粉红色

85 86 87 88 89 90 91 92 93 94 95 96 97 98

8. 自动变速箱控制单元, 转向辅助控制单元, 直接换档变速箱的Mechatronic机械电子换档控制单元, 自诊断插头



9. 发动机控制单元



J623 发动机控制单元

T81 81 芯插头连接

T94 94 芯插头连接

B383 连接 1 (驱动系统 CAN 总线 High), 在主线束中

B390 连接 1 (驱动系统 CAN 总线 Low), 在主线束中

B444 连接 1 (诊断), 在主线束中

* 仅适用于带柴油发动机的车辆

** 仅适用于带汽油发动机的车辆

*** 仅限于发动机代码为 BSE、BSF 的车辆

ws = 白色
 sw = 黑色
 ro = 红色
 br = 褐色
 gn = 绿色
 bl = 蓝色
 gr = 灰色
 li = 淡紫色
 ge = 黄色
 or = 橘黄色
 rs = 粉红色

113 114 115 116 117 118 119 120 121 122 123 124 125 126